



КОНЦЕПЦИЯ ПРОЕКТА СОЗДАНИЯ КОМФОРТНОЙ ГОРОДСКОЙ СРЕДЫ

ПАРК «ОТРАДА»



УЧАСТИЕ ОБЩЕСТВЕННОСТИ

1. Выбор территории

с 20 февраля по 2 марта	810 предложений	49 % голосов за территорию проекта
----------------------------	--------------------	---------------------------------------

2. Выбор мероприятий

с 5 марта по 16 марта	8 108 предложения	2 119 участников – 15 % горожан
--------------------------	----------------------	------------------------------------

3. Общественные обсуждения

с 2 марта по 30 марта	5 площадок	18 коллективов
--------------------------	---------------	-------------------

Конкурс 2018 года

- ✓ Сбор предложений в письменной и электронной формах
- ✓ Опросы и блиц-опросы
- ✓ Конкурс детских рисунков
- ✓ Совместные обсуждения результатов приема предложений
- ✓ Историко-культурное значение территории
- ✓ Обоснованность выбора территории
- ✓ Концепция и приоритеты развития территории
- ✓ Функциональное зонирование территории
- ✓ Рассмотрение проектных предложений

ПЛОЩАДКИ И УЧАСТНИКИ ОБЩЕСТВЕННЫХ ОБСУЖДЕНИЙ



Дом-музей Германа Брахерта



Университет непрерывного образования



Музей «Колесо истории»



Администрация муниципального образования «Светлогорский район»

ПЛОЩАДКИ И УЧАСТНИКИ ОБЩЕСТВЕННЫХ ОБСУЖДЕНИЙ

ДС Березка
ДС Одуванчик
ДС Родничок
ДС Солнышко
ДС Теремок
СОШ № 1
СОШ п. Донское
СОШ п. Приморье
ДШИ им А.Т. Гречанинова
ФОК «Светлогорский»



Координационный совет по культуре
при администрации МО «Светлогорский район»
Информационно-туристический центр
Общественный совет Светлогорского района
Депутаты муниципальных образований
«Город Светлогорск» и «Светлогорский район»
Общественные представители
Инициаторы частных проектов



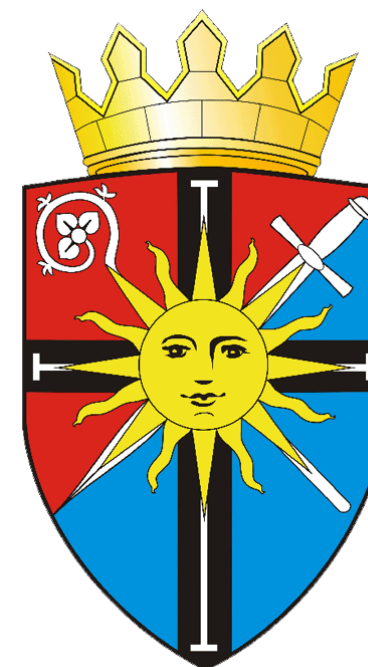
ЭКСПЕРТЫ ПРОЕКТА



Белинцева Ирина Викторовна
(канд. искусствоведения, доц.,
ведущий научный сотрудник
филиала ФГБУ «ЦНИИП
Минстроя России» НИИ теории
и истории архитектуры и
градостроительства (Москва)



Фролов Николай Павлович
художник-монументалист
(скульптура, архитектура,
дизайн, живопись,
реставрация). Академик
Российской академии
естественных наук (РАЕН).







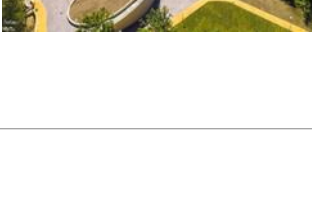
**Координационный совет
по культуре
при администрации
МО «Светлогорский район»**

ИСТОРИЧЕСКАЯ СПРАВКА И РЕТРОСПЕКТИВНЫЙ АНАЛИЗ

Территория историко-культурных объектов Георгенсвальде в Отрадном в истории города

век	обозначение и сведения о развитии города	население	туристы	обозначение и сведения о развитии территории	
XIII	1258 крестьянское поселение Русе-Мотор 	около 40			
XV	1458 деревня Раушен 	70			
XIX	1820 курорт Раушен 	192		<p>Имение Георга Вильгельма – с 1629 лесничество Лес Георга (Георгенсвальде)</p> 	
		насчитывается 25 жилых домов			
XX	1912 город-курорт Раушен 	780	1 150	 <p>1906 – основание колоний вил Георгенсвальде <u>строительство первых вилл</u></p>  <p>1908 – строится ЖД вокзал 1910 – строится водонапорная башня</p>  <p>1912 – 50 вилл</p>  <p>1934 – Георгенсвальде – город-сад, курорт с гостиницами и пансионатами</p> <p>1934 – присоединение земель и лесов Варникен</p>	
		1900 – строится ЖД до Раушен-Орт (Светлогорск-1)	2 544		8 175
		1906 – строится ЖД до Раушен-Дюны (Светлогорск-2)	650		2 263
		1904 – строятся деревянный променад, морская водолечебница с башней, пансионаты, санатории	2 500		11 000 каждый третий – из России
	1912 – строится фуникулер				
	1913 – присоединение земель деревни Кобяйтен (пос. Сельский) и деревни Зассау (пос. Заречный)				
	1937 – 650 построек				

Территория историко-культурных объектов Георгенсвальде в Отрадном в истории города

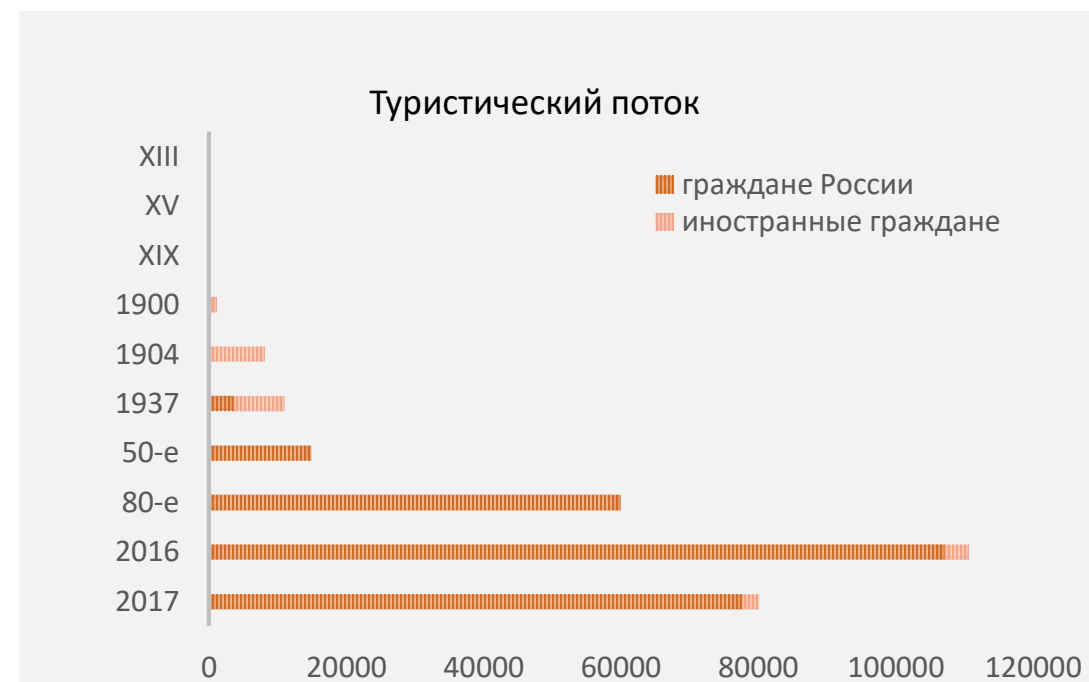
век	обозначение и сведения о развитии города	население	туристы	обозначение и сведения о развитии территории	
XX	1947 город Светлогорск			территория Отрадное – территория города Светлогорска (бывший Георгенсвальде)	
		1945 – открывается Светлогорский военный санаторий (крупнейшая здравница Балтийского побережья)			
		1950 – устанавливается обелиск погибшим в ВОВ – открываются 6 детских оздоровительных лагерей	6726		1945 – 1946 строится санаторий Отрадное
		1960 – работает 4 взрослых и 5 детских круглогодичных санаториев, гостиницы, пансионаты			1947 – открывается костно-туберкулезного санаторий в здании бывшего лечебного корпуса «Курхаус», с 1961 – детский пульмонологический санаторий Отрадное
		1973 – строятся променады, лифтовой подъемник, парадная лестница к солнечным часам	9 982		
	1999 курорт федерального значения	1980 – санаторий «Янтарный берег»		110 000	из них в Отрадном – 8 100
		2011 ФОК	13200		
	2015 Янтарь-холл				
	2016 2017		110 728 80 176	2005 – 2015 строятся гостиницы, гостевые дома, апартаменты: «Старый Дуб» «Вилла Гретхен» «Аквамания» «Георгенсвальде» «Кенигсвальд» «Ласточкино гнездо» и другие	
XXI	2018		13 030		
	10 санаториев (в том числе 2 детских) 5 пансионатов 23 гостевых дома 14 гостиниц 9 баз отдыха 8 детских оздоровительных лагерей грязелечебница			Территория с наличием музеев достопримечательностей, объектов культурного наследия, обладающими оригинальными архитектурными решениями	

Историческое предназначение:

Светлогорск – климатический курорт

Светлогорск (Отрадное) – территория природы, экологии, зодчества

Анализ развития города Светлогорска и территории проекта



XIII-XIX века: отсутствие

– отсутствие курортной инфраструктуры

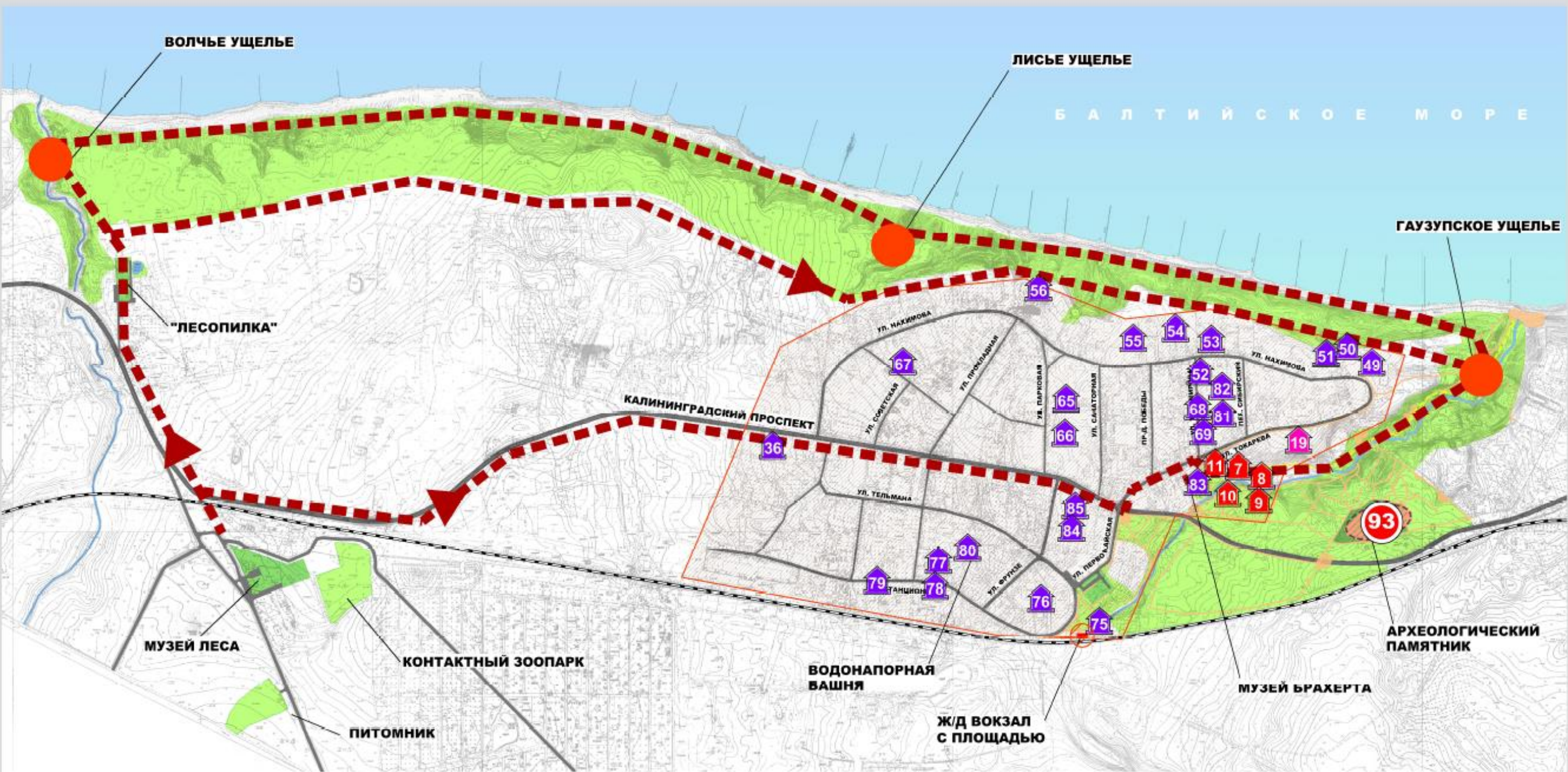
Начало XX века: возникновение и рост

– развитие курортной инфраструктуры, увеличение мест размещения

В настоящее время: снижение

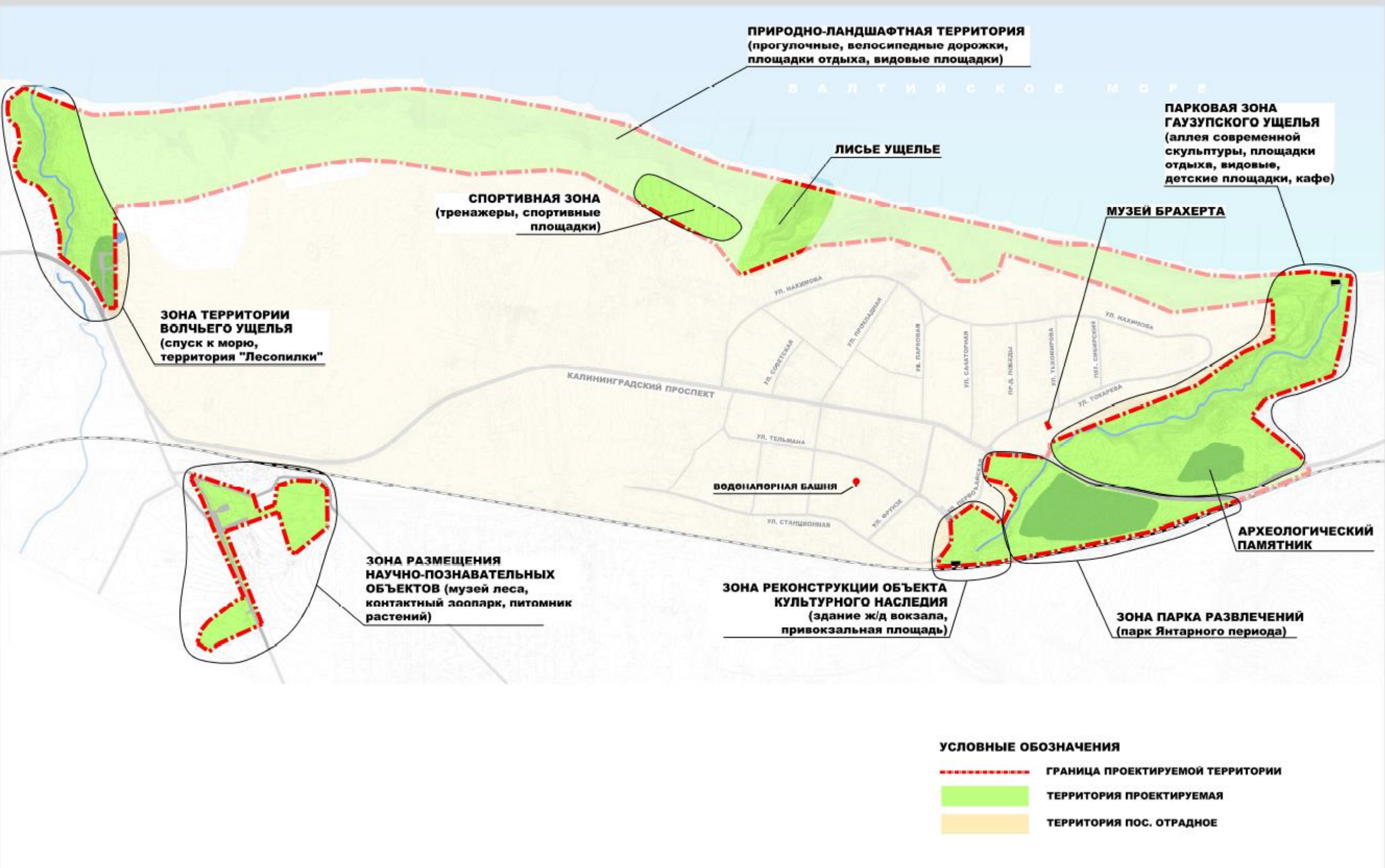
– холодная погода, отсутствие новых точек притяжения, пешеходная недоступность и непривлекательность масштабных территорий

СХЕМА РАЗВИТИЯ КУЛЬТУРНО-ИСТОРИЧЕСКОГО КАРКАСА



-  Проектируемая территория
-  Историческая часть поселения
-  Объекты культурного наследия
-  Исторические ландшафтные объекты

СХЕМА ПРОЕКТНОГО ФУНКЦИОНАЛЬНОГО ЗОНИРОВАНИЯ ТЕРРИТОРИИ

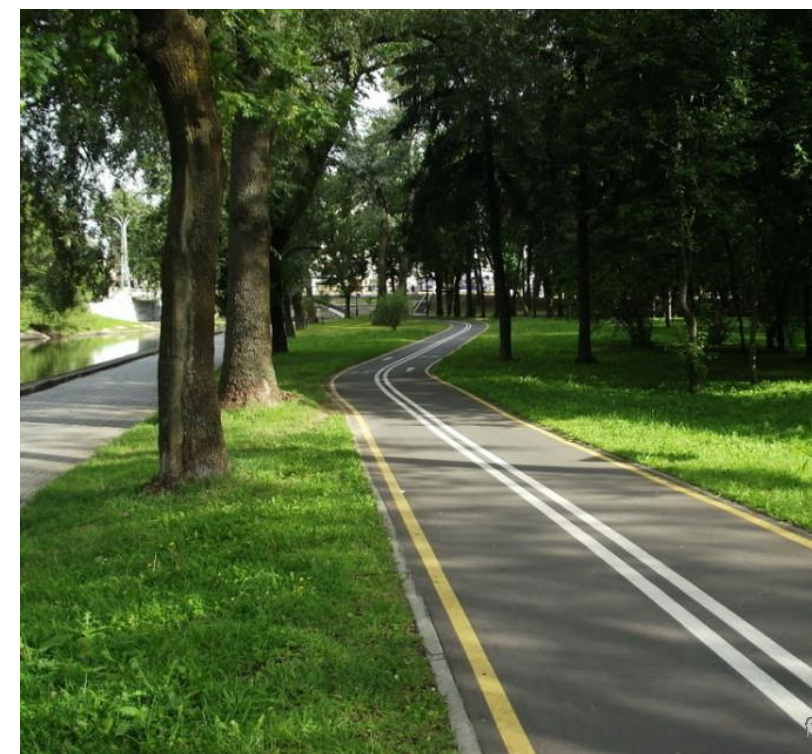
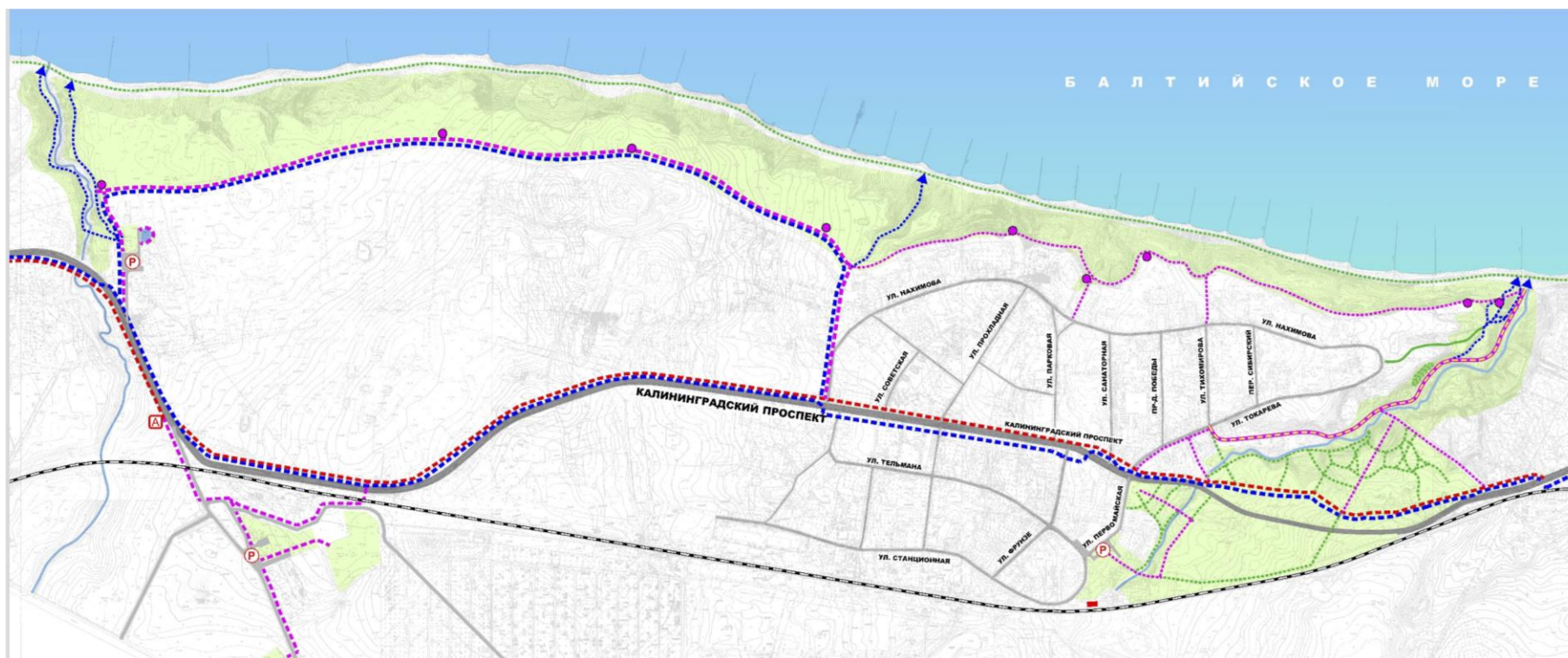


АНАЛИЗ СУЩЕСТВУЮЩЕЙ АКТИВНОСТИ ТЕРРИТОРИИ И ПРЕДЛОЖЕНИЯ ПО ЕЕ РАЗВИТИЮ

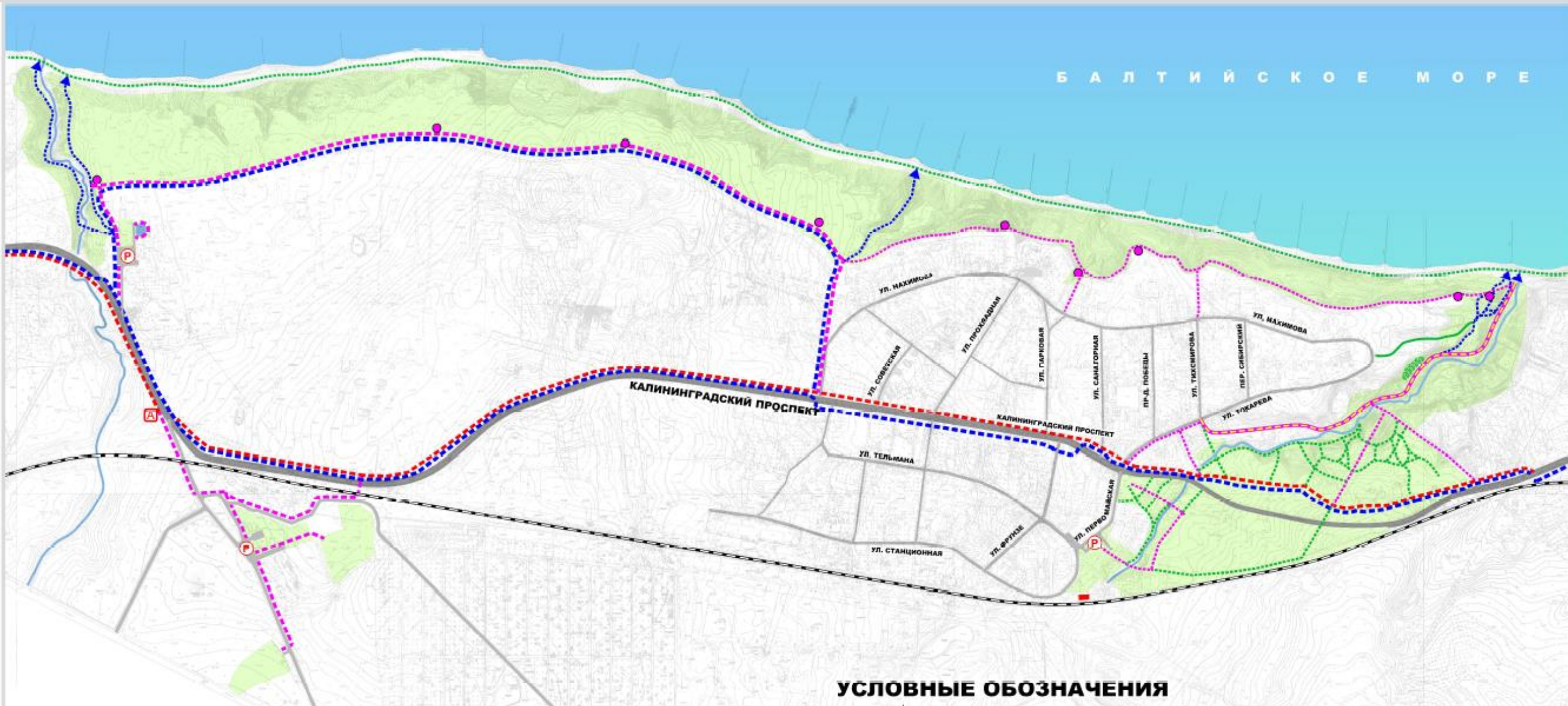
Карта существующей пешеходной и велосипедной активности



Предложения по развитию пешеходной и велосипедной доступности



ПЕРСПЕКТИВНОЕ РАЗВИТИЕ ПЕШЕХОДНОЙ И ВЕЛОСИПЕДНОЙ ДОСТУПНОСТИ



УСЛОВНЫЕ ОБОЗНАЧЕНИЯ

сущ.	проект.	Описание
		ВЕЛО/ПЕШЕХОДНАЯ ДОРОЖКА (плиточное покрытие)
		ПЕШЕХОДНАЯ ДОРОЖКА (плиточное покрытие)
		ПЕШЕХОДНАЯ ДОРОЖКА (гравийное покрытие)
		ПЕШЕХОДНАЯ ДОРОЖКА (комбинированное покрытие)
		ПЕШЕХОДНАЯ ДОРОЖКА С ВОЗМОЖНОСТЬЮ ПРОЕЗДА (бетон)
		АВТОМОБИЛЬНЫЕ ДОРОГИ (твердое покрытие)
		ЖЕЛЕЗНАЯ ДОРОГА (не действующая)
		АВТОБУСНАЯ ОСТАНОВКА
		ПАРКОВКА

Первая очередь веломаршрута по территории Приморской рекреационной зоны Калининградской области вдоль Балтийского побережья от Куршской косы до Балтийской косы (далее – веломаршрут «От косы до Косы»)

ОСВЕЩЕНИЕ, СЕТЬ WIFI



ПРИМЕРЫ ОСВЕЩЕНИЯ ●



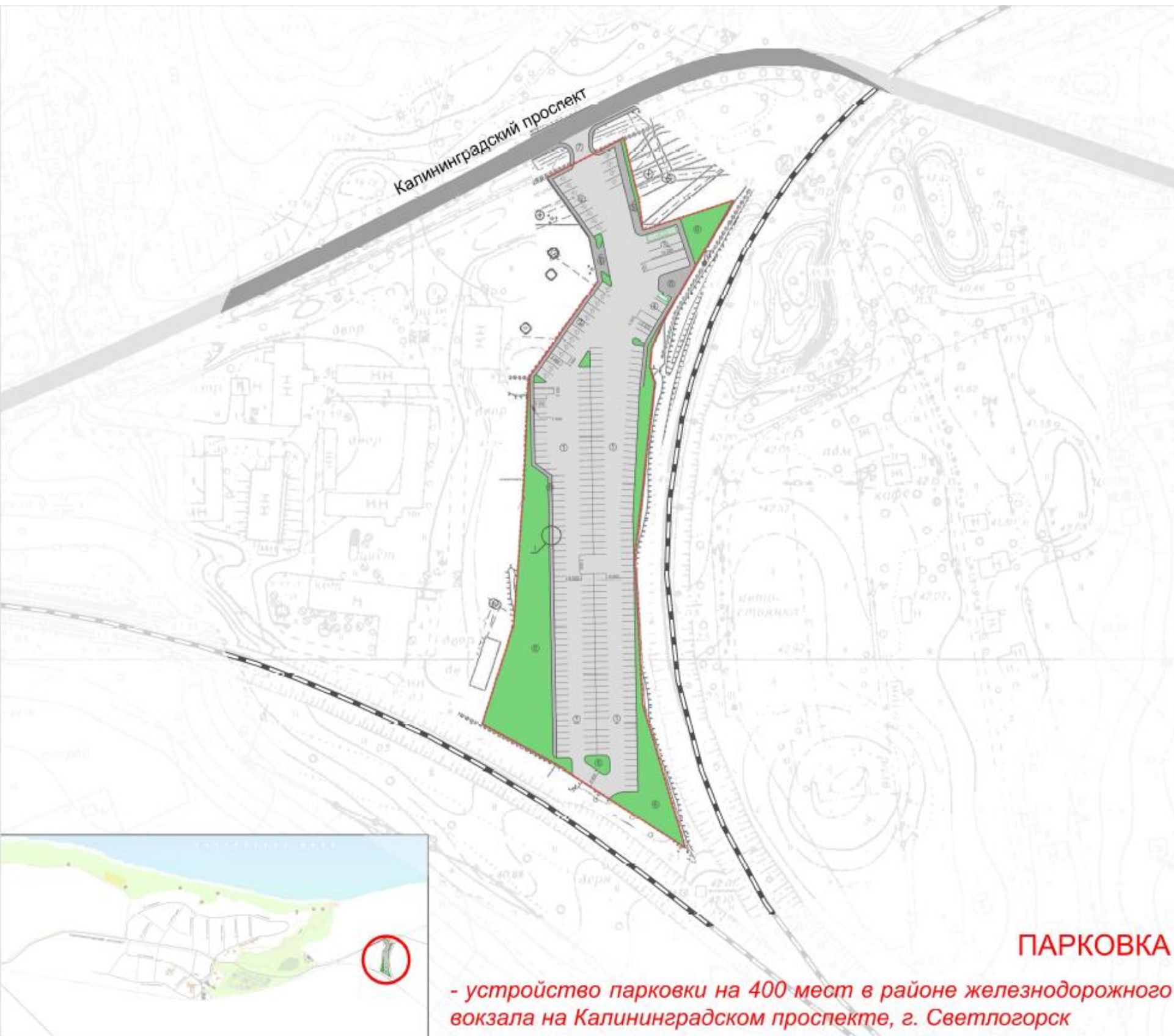
ОСВЕЩЕНИЕ, СЕТЬ WIFI



ПРИМЕРЫ ОСВЕЩЕНИЯ ●



ПРЕДЛОЖЕНИЯ ПО РАЗВИТИЮ СЕТИ АВТОМОБИЛЬНЫХ ПАРКОВОК



ПРЕДЛОЖЕНИЯ ПО МАФ (малым архитектурным формам)

НАВИГАЦИЯ



ХОЗПЛОЩАДКИ



СКАМЬИ



ФОНАРИ



ПАВИЛЬОНЫ

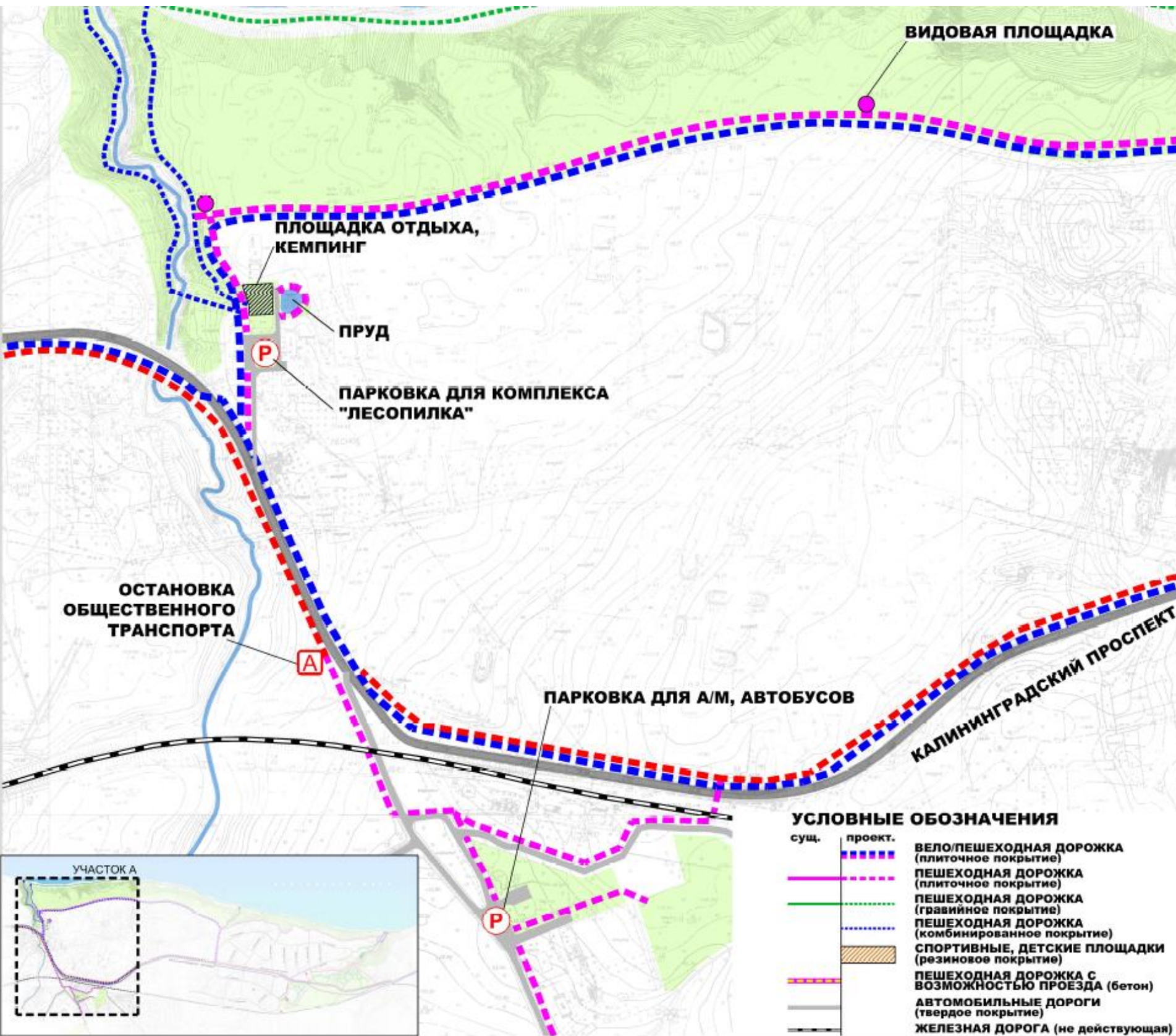


БЕСЕДКИ



ПРЕДЛОЖЕНИЯ ПО МОЩЕНИЮ И РАЗМЕЩЕНИЮ МАФ

Участок А



ПЛОЩАДКА ОТДЫХА



ПРУД, ДОРОЖКА ВОКРУГ



ПАРКОВКА

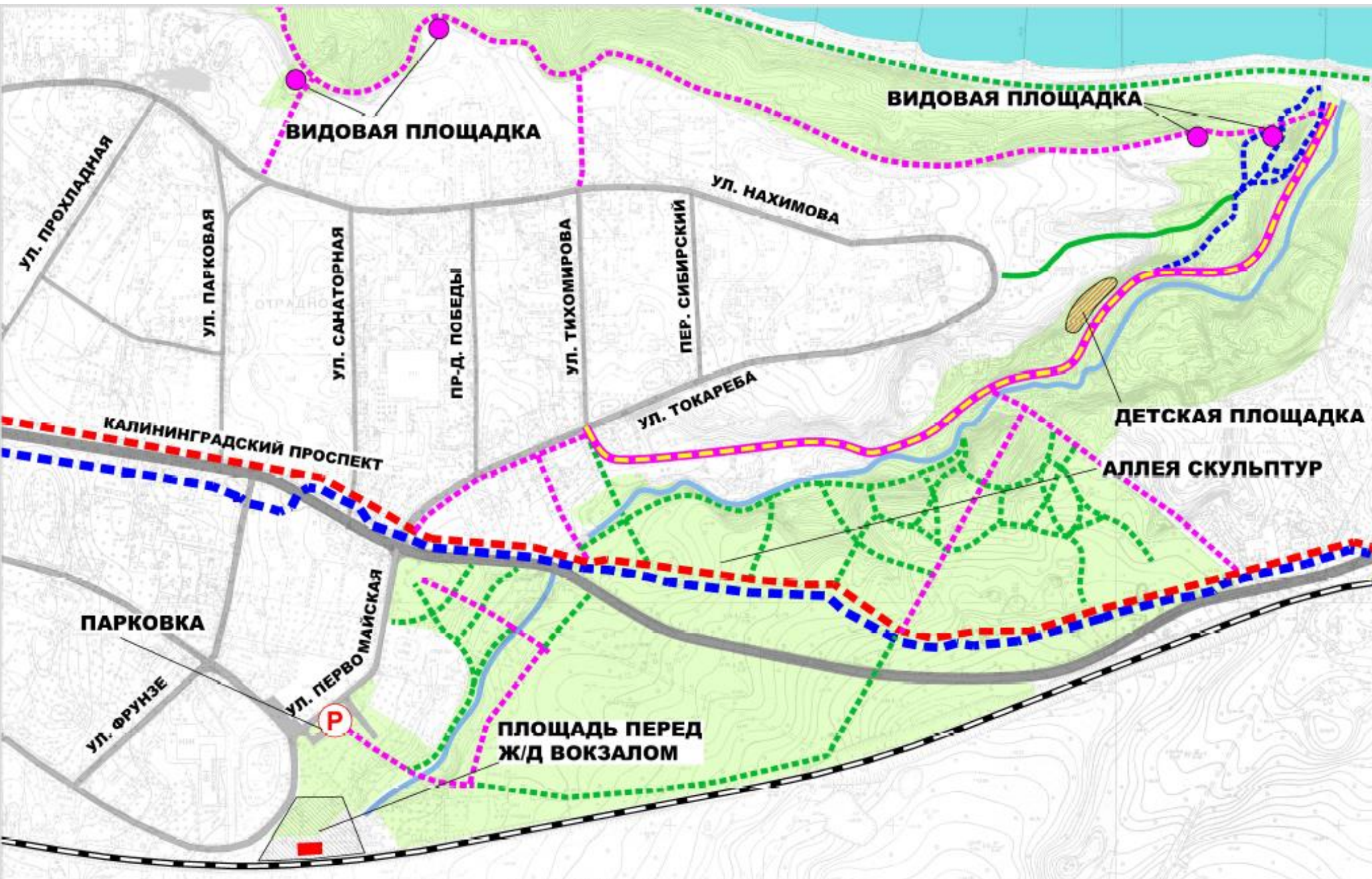


ВЕЛО-ПЕШЕХОДНАЯ ДОРОЖКА



ПРЕДЛОЖЕНИЯ ПО МОЩЕНИЮ И РАЗМЕЩЕНИЮ МАФ

Участок Б



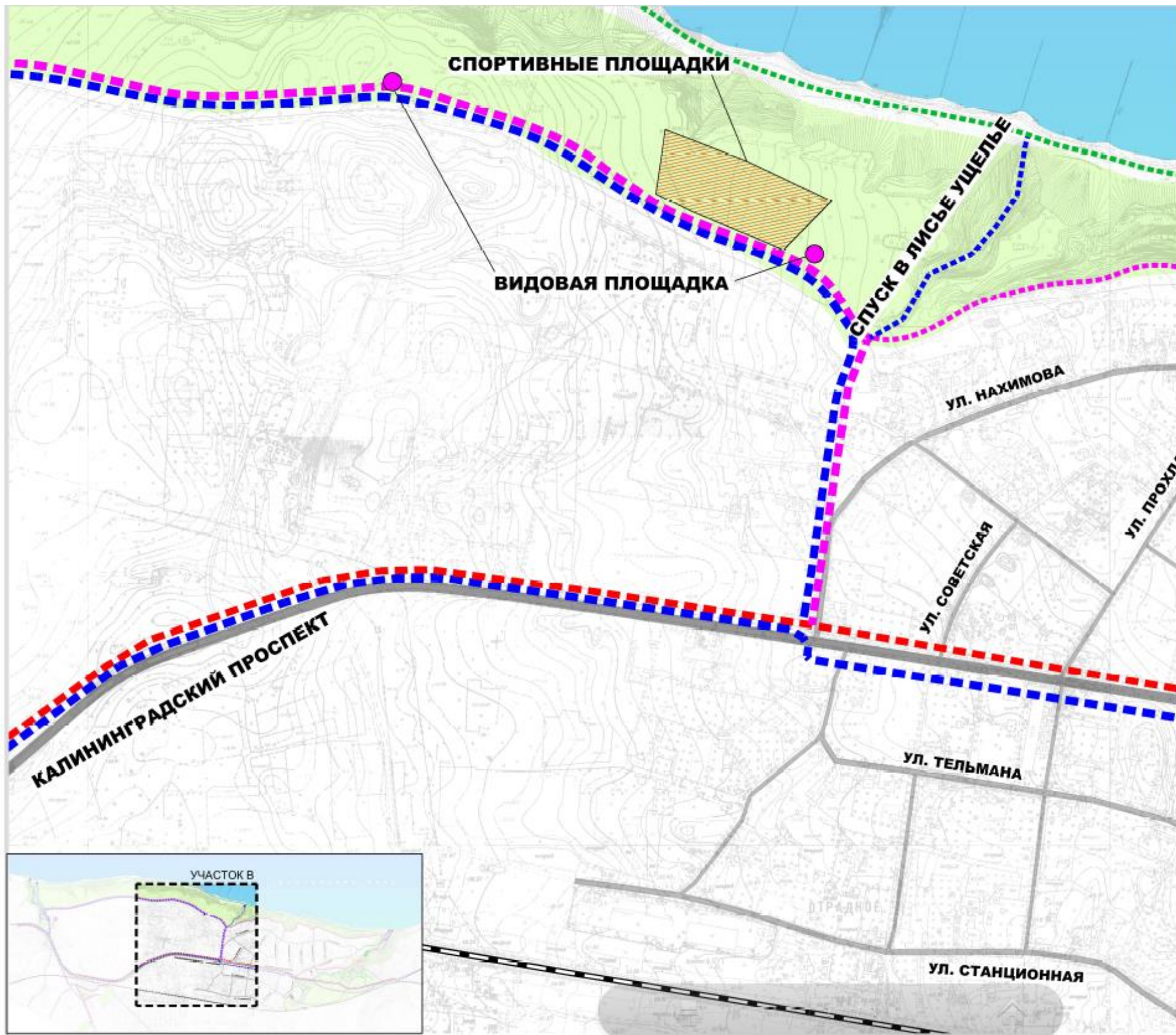
УСЛОВНЫЕ ОБОЗНАЧЕНИЯ

сущ.	проект.	Описание
		ВЕЛО/ПЕШЕХОДНАЯ ДОРОЖКА (плиточное покрытие)
		ПЕШЕХОДНАЯ ДОРОЖКА (плиточное покрытие)
		ПЕШЕХОДНАЯ ДОРОЖКА (гравийное покрытие)
		ПЕШЕХОДНАЯ ДОРОЖКА (комбинированное покрытие)
		СПОРТИВНЫЕ, ДЕТСКИЕ ПЛОЩАДКИ (резиновое покрытие)
		ПЕШЕХОДНАЯ ДОРОЖКА С ВОЗМОЖНОСТЬЮ ПРОЕЗДА (бетон)
		АВТОМОБИЛЬНЫЕ ДОРОГИ (твёрдое покрытие)
		ЖЕЛЕЗНАЯ ДОРОГА (не действующая)



ПРЕДЛОЖЕНИЯ ПО МОЩЕНИЮ И РАЗМЕЩЕНИЮ МАФ

Участок В



ВИДОВАЯ ПЛОЩАДКА



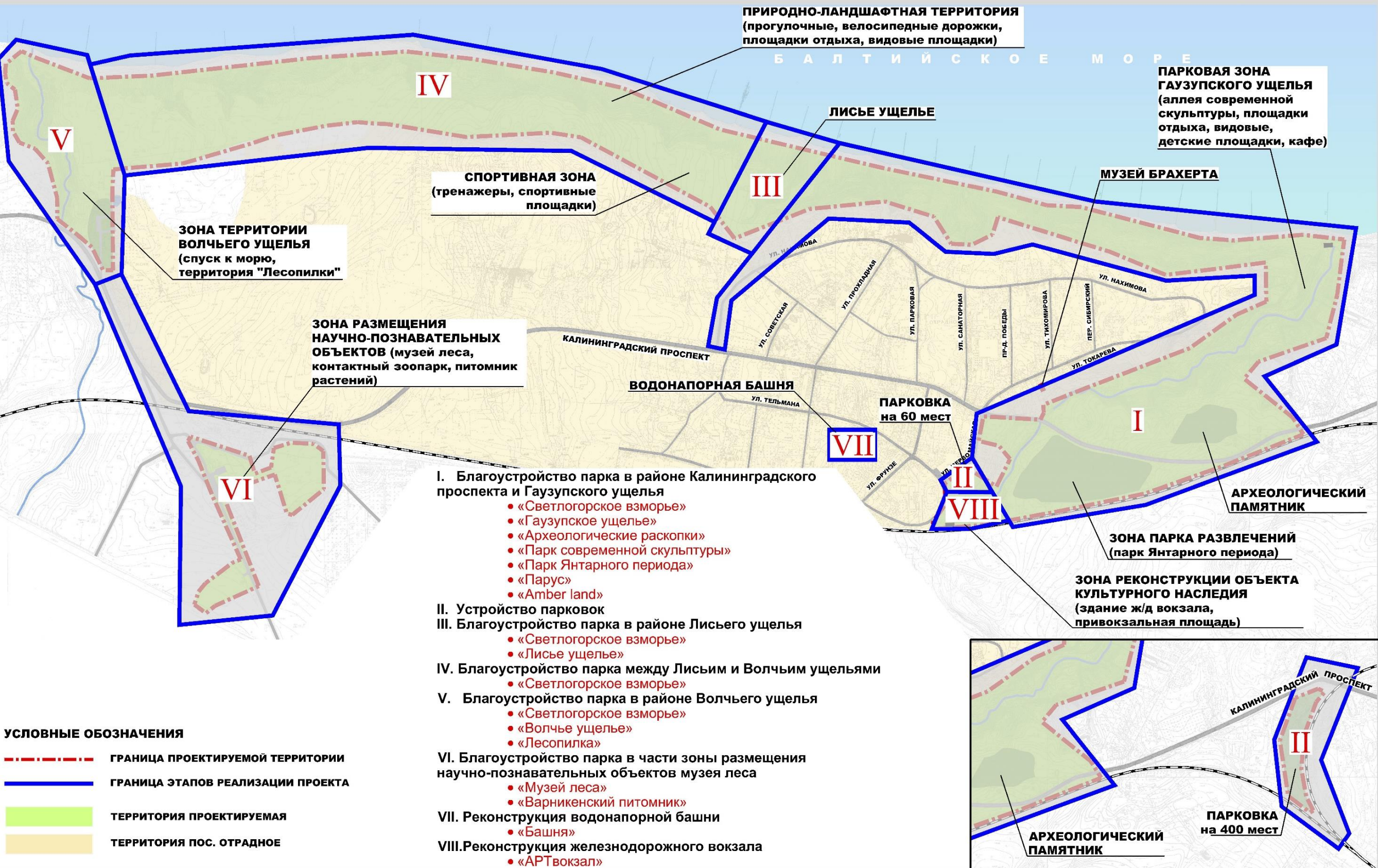
СПОРТИВНАЯ ПЛОЩАДКА



СПУСК



СХЕМА ЭТАПОВ РЕАЛИЗАЦИИ ПРОЕКТА



ОБЪЕКТЫ ТЕРРИТОРИИ – ПОТЕНЦИАЛЬНЫЕ СИМВОЛЫ ПОПУЛЯРНОГО МЕСТА

ЭТАПЫ РАЗВИТИЯ ТЕРРИТОРИИ

«Светлогорское взморье», «Гаузупское ущелье», «Лисье ущелье», «Волчье ущелье»

- зоны отдыха у моря и в лесу у моря, на которых обустриваются видовые площадки, места семейного и группового отдыха со спортивными и игровыми элементами, осуществляется монтаж источников электропитания и освещения, зон Wi-Fi с использованием энергосберегающих технологий, выполнение ландшафтных работ

«Парк современной скульптуры» - объект, объединяющий историю Отрадного с его архитектурными достопримечательностями и современной деятельностью скульпторов, объединяющихся в период проведения международных пленэров.

«Лесной театр» - место для проведения культурно-досуговых мероприятий

«Археологические раскопки» - объект археологического наследия (каменные конструкции раскопанного курган Бронзового века), которые после выполнения проекта будут включены в туристические маршруты и непременно станут местом активного посещения.

«Башня» - объект культурного наследия «Здание железнодорожного вокзала» г. Светлогорск (Отрадное), ул. Станционная, 1а на базе которого возможно создание исторического (краеведческого) музея, выставочных залов, коворкинга, хостела, творческих мастерских.

«АРТвокзал» - объект культурного наследия «Башня водонапорная», г. Светлогорск (Отрадное), ул. Тельмана на базе которого возможно создание исторического (краеведческого) музея и смотровой площадки.

Номер и наименование этапа	Плановые сроки реализации
I. Благоустройство парка в районе Калининградского проспекта и Гаузупского ущелья	2019 - 2020
II. Устройство парковок	2019-2020
III. Благоустройство парка в районе Лисьего ущелья	2019-2021
IV. Благоустройство парка между Лисьим и Волчьим ущельями	2019-2021
V. Благоустройство парка в районе Волчьего ущелья	2020-2022
VI. Благоустройство парка в части зоны размещения научно-познавательных объектов музея леса	2019-2021
VII. Реконструкция водонапорной башни	2019-2024
VIII. Реконструкция железнодорожного вокзала	2019-2024

«Музей леса» - зона размещения научно-познавательных объектов музея леса, которая должна стать местом более активного посещения детскими группами из детских лагерей, семьями с детьми, потому что здесь предусматривается расширение территории контактного зоопарка, устройство площадки для проведения спортивных и познавательных детских мероприятий с игровыми элементами, зоны барбекю для туристических групп, источников электропитания и освещения, зон Wi-Fi с использованием энергосберегающих технологий, выполнение ландшафтных работ, реконструкция здания музея леса и еще много другого полезного.

«Варникенский питомник» - один из создаваемых научно-познавательных объектов музея леса, питомник редких местных растений

«Лесопилка» - на территории довоенной «лесопилки» в районе Волчьего ущелья предлагается реконструкция сложившегося комплекса с созданием творческих мастерских и зоны отдыха вокруг пруда, что дает возможность проводить выставки - продажи местных ремесленников. Также, на данной площадке появляется возможность устройства видовой площадки с зоной кемпинга, создания кафе или таверны. Такая территория несомненно будет интересная и местным жителям и туристам.

Комплекс парковок предполагает устройство парковки на улице Первомайская на 60 мест парковки на Калининградском проспекте на 400 мест

ПРЕДЛОЖЕНИЯ ПО БЛАГОУСТРОЙСТВУ

Спуски к морю



ПРИМЕРЫ ПЛОЩАДОК ОТДЫХА И ВИДОВЫХ ПЛОЩАДОК



СПУСК 1-4

Предлагается благоустройство

СПУСК 2

Подлежит расчистке от деревьев и дальнейшего восстановления

СПУСК 3

Площадка отдыха и спуск к морю подлежат реконструкции



ПРЕДЛОЖЕНИЯ ПО БЛАГОУСТРОЙСТВУ

Светлогорское взморье

ДЕТСКАЯ ПЛОЩАДКА

1



ПЛОЩАДКА ДЛЯ ПИКНИКОВ

2



ПАРКОВКА

3



4

ПЛОЩАДКА ОТДЫХА



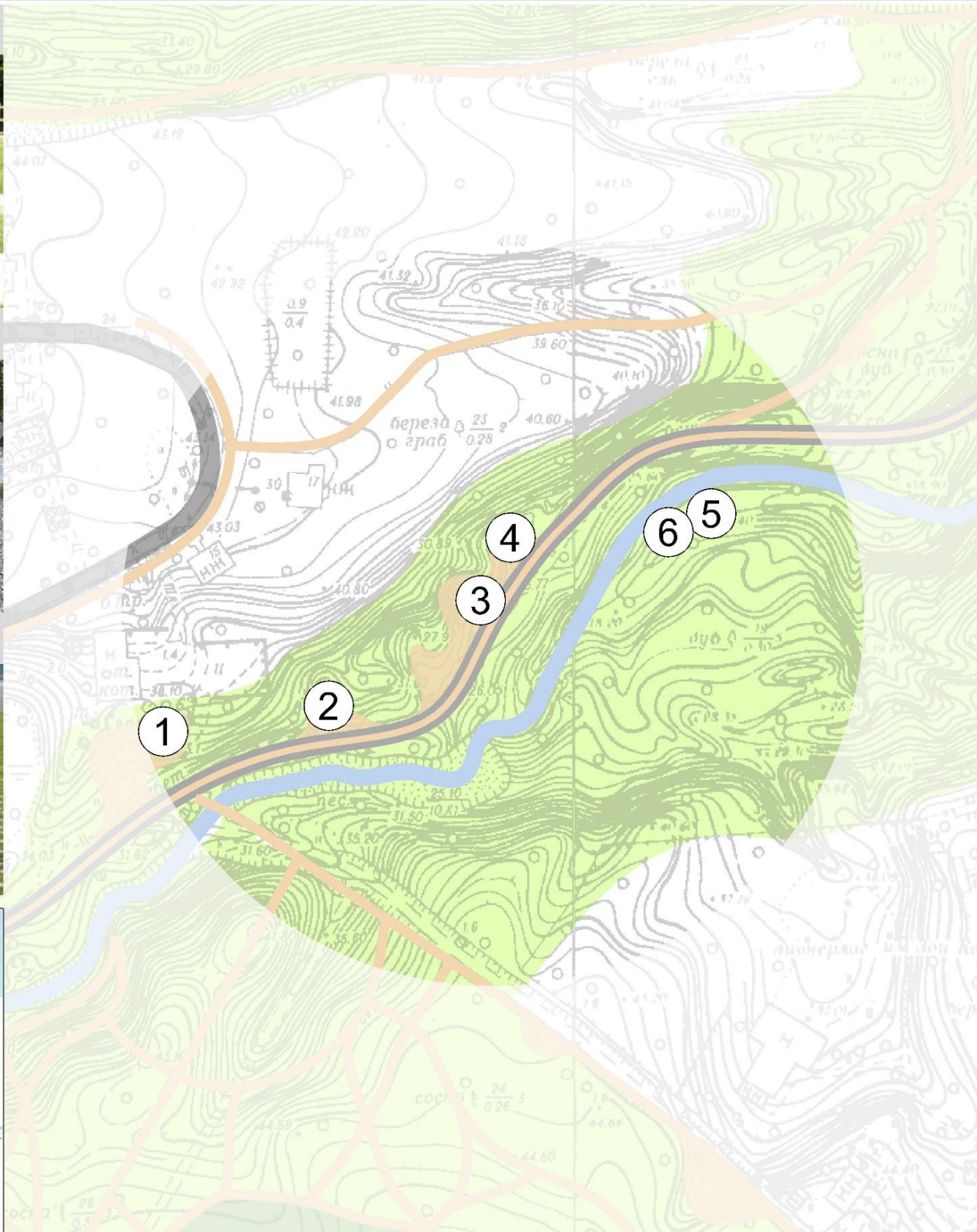
5

ВИДОВАЯ ПЛОЩАДКА



6

СПУСК



ГАУЗУПСКОЕ УЩЕЛЬЕ

Зона семейного отдыха в лесу у моря

ПРЕДЛОЖЕНИЯ ПО БЛАГОУСТРОЙСТВУ

Светлогорское взморье

ВИДОВАЯ ПЛОЩАДКА

1



ДЕТСКАЯ ПЛОЩАДКА

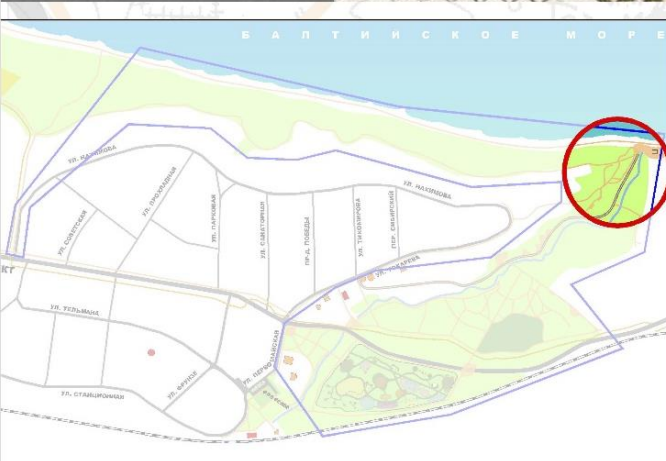
2



ПАРКОВКА ДЛЯ МГН

ПАРКОВКА

3



4

РЕКОНСТРУКЦИЯ КАФЕ У МОРЯ



5

ПЛОЩАДКА ДЛЯ ПИКНИКОВ



6

ПЛОЩАДКА ДЛЯ ОТДЫХА



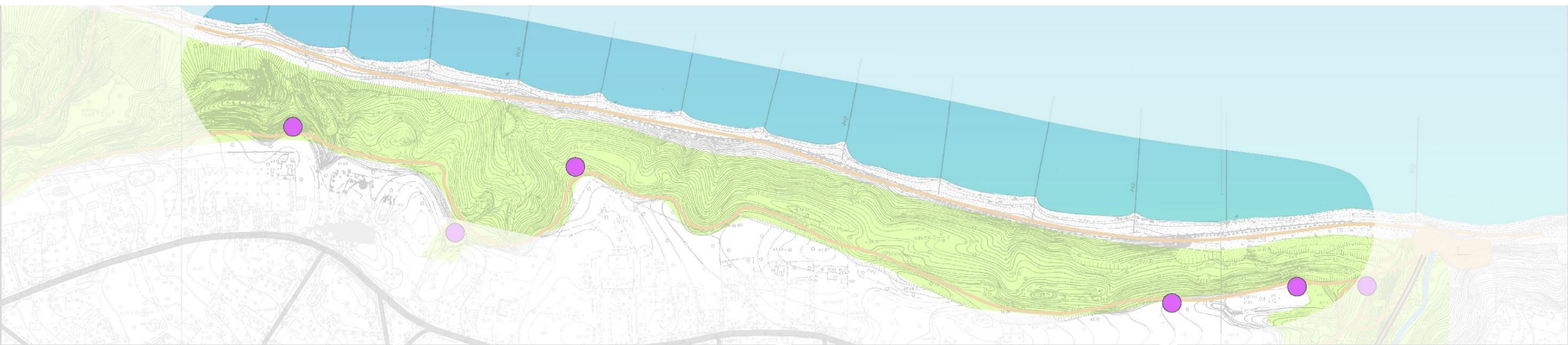
СВЕТЛОГОРСКОЕ ВЗМОРЬЕ

Зона отдыха у моря

Предлагается устройство площадок (отдыха, видовых, для пикников, детских), реконструкция кафе

ПРЕДЛОЖЕНИЯ ПО БЛАГОУСТРОЙСТВУ

Светлогорское взморье



ВИДОВАЯ ПЛОЩАДКА



ПЕШЕХОДНАЯ ДОРОЖКА



ВЕЛОСИПЕДНАЯ ДОРОЖКА



ПЛОЩАДКА ОТДЫХА



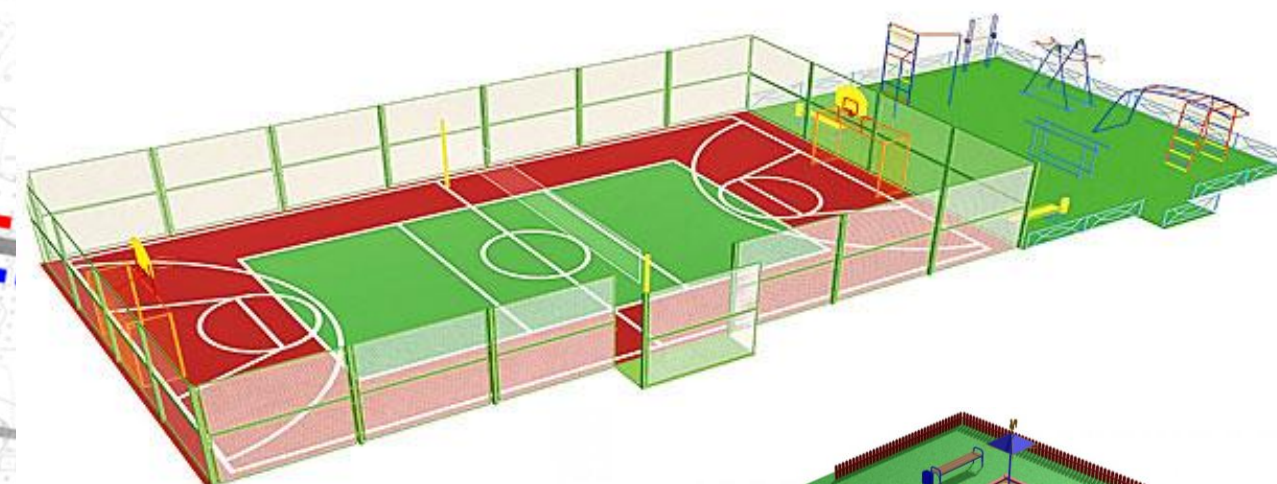
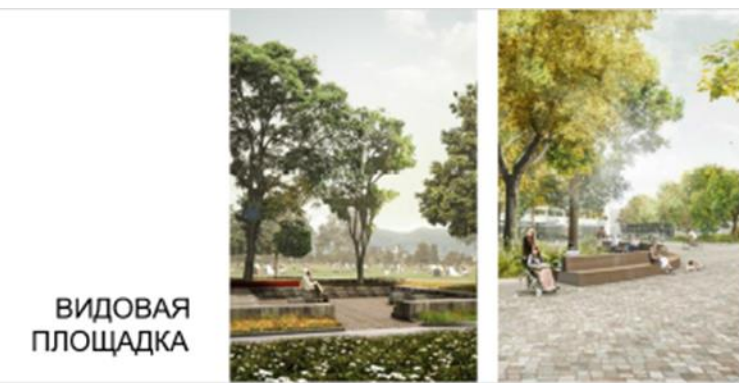
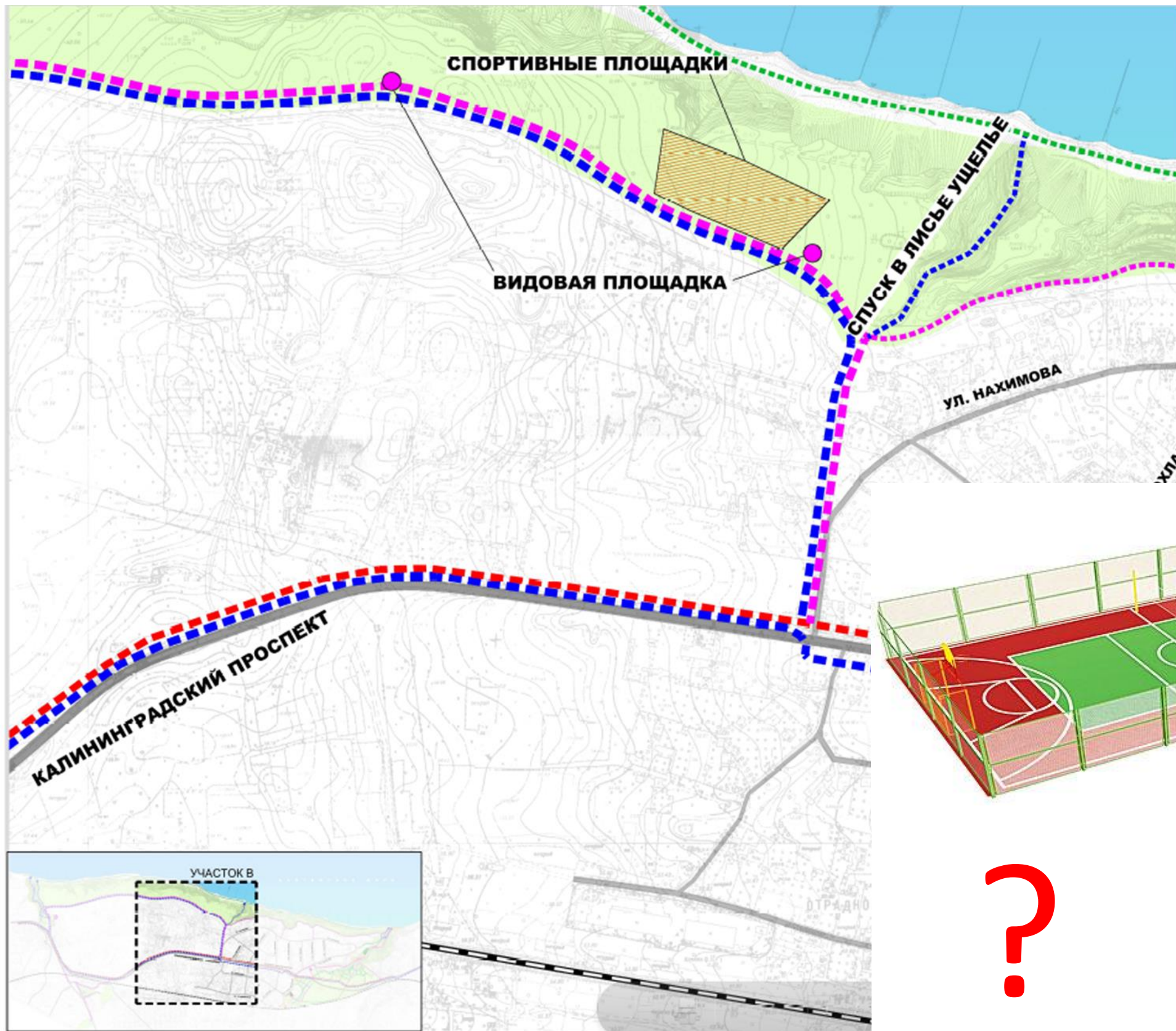
СВЕТЛОГОРСКОЕ ВЗМОРЬЕ

Зона отдыха у моря

Вело-пешеходная связь с видовыми площадками и площадками отдыха вдоль берега моря

ПРЕДЛОЖЕНИЯ ПО БЛАГОУСТРОЙСТВУ

Спортивные площадки



ПРЕДЛОЖЕНИЯ ПО БЛАГОУСТРОЙСТВУ

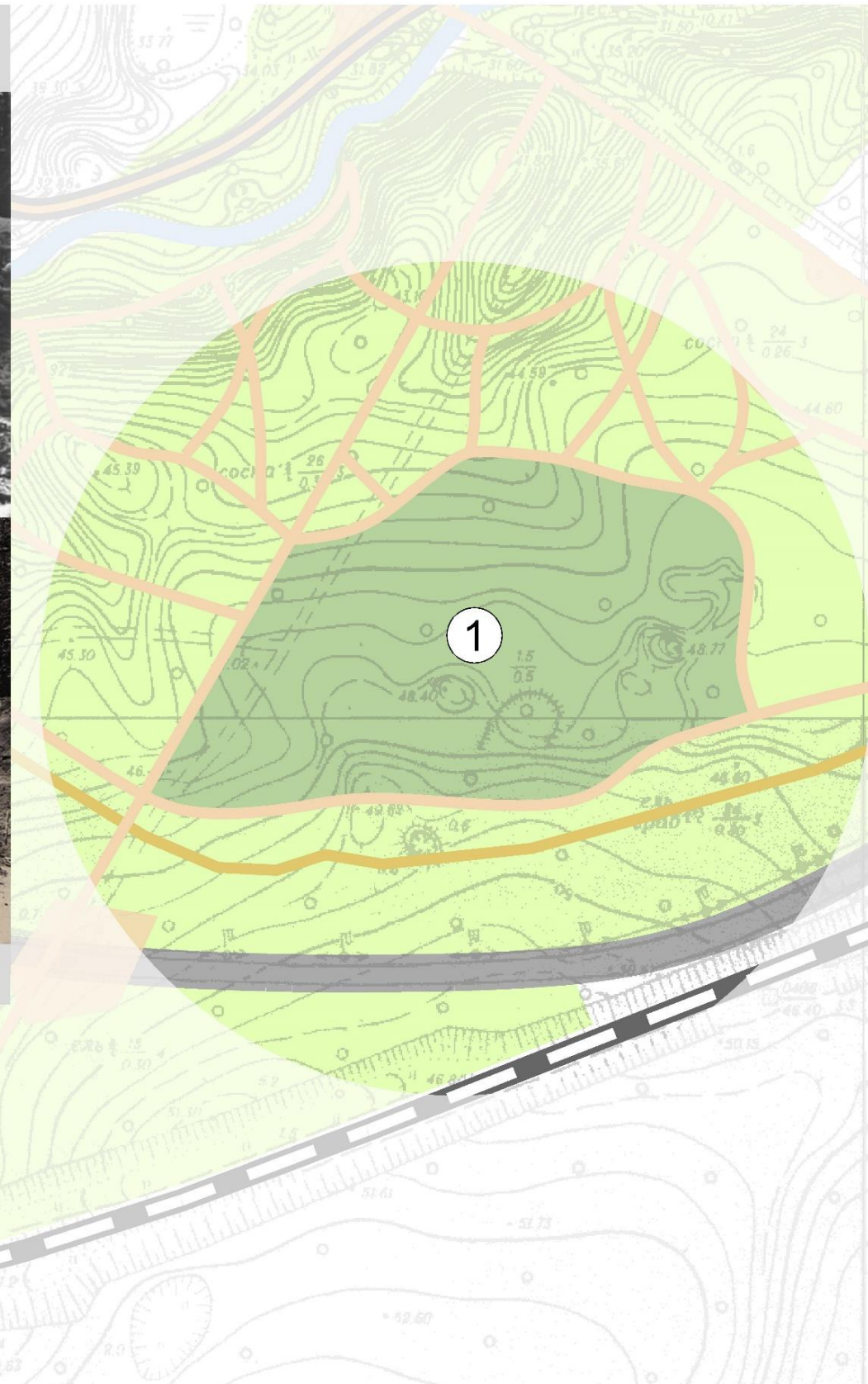
Археологические раскопки

ОБЪЕКТ АРХЕОЛОГИЧЕСКОГО НАСЛЕДИЯ
(КУРГАННЫЙ МОГИЛЬНИК)

1

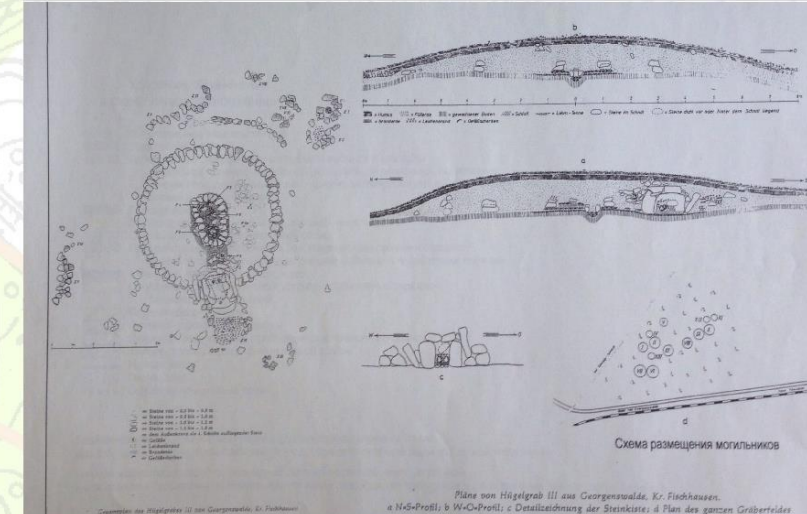


Фотофиксация археологических раскопок
(1930 г., археолог Рудольф Гренц)



1

ОБЪЕКТ АРХЕОЛОГИЧЕСКОГО НАСЛЕДИЯ
(КУРГАННЫЙ МОГИЛЬНИК)



Археологические обмеры раскопок
(1930 г., археолог Рудольф Гренц)

АРХЕОЛОГИЧЕСКИЙ ПАМЯТНИК

предлагается обустройство зоны
археологических раскопок
(ограждение, подходы, устройство
навесов, стенда с фотографиями
раскопок и т.д.) и включение его в
туристический маршрут

ПРЕДЛОЖЕНИЯ ПО БЛАГОУСТРОЙСТВУ

Парк современной скульптуры

ДОМ-МУЗЕЙ СКУЛЬПТОРА ГЕРМАНА БРАХЕРТА



1



3

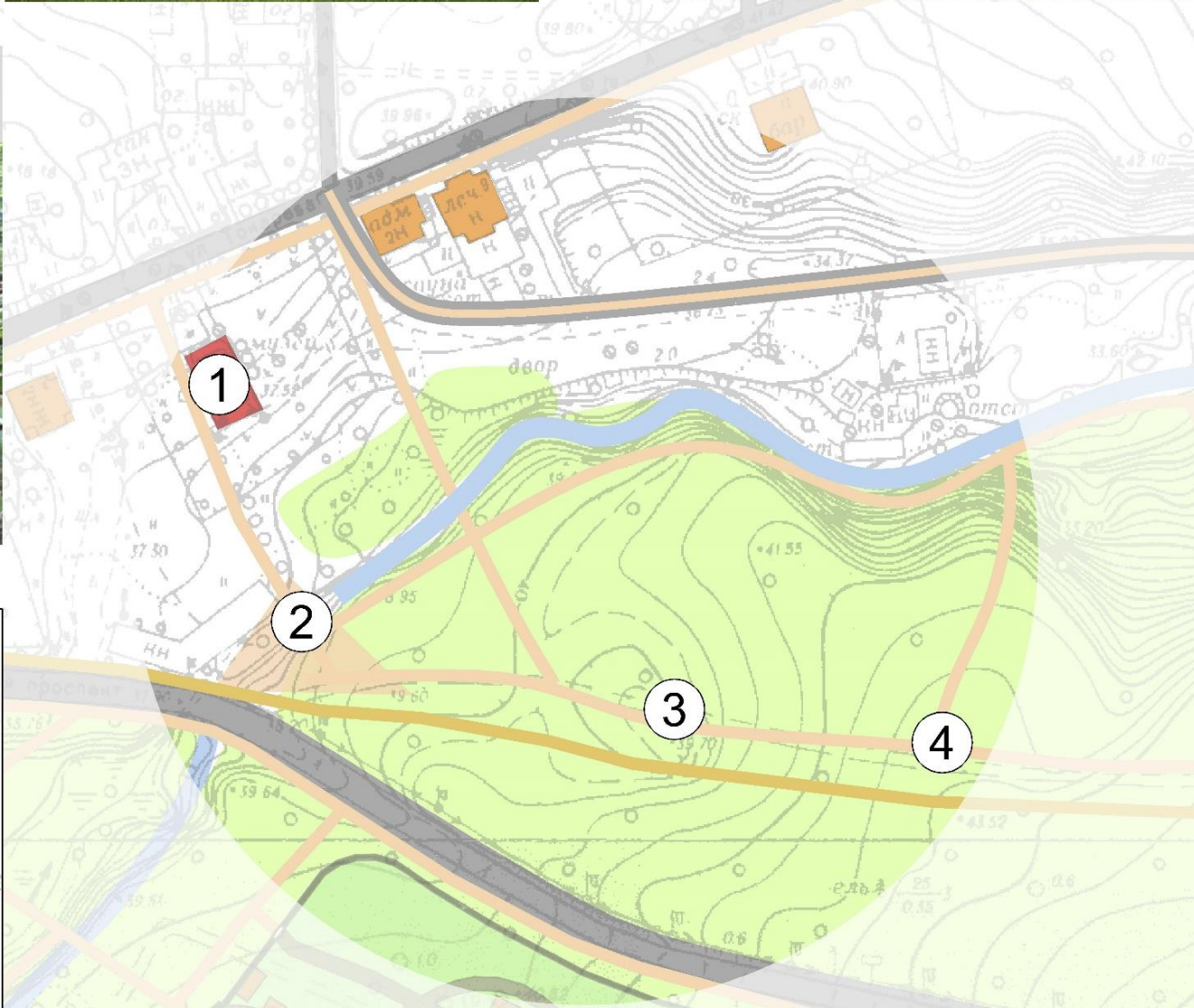


АЛЛЕЯ СОВРЕМЕННОЙ СКУЛЬПТУРЫ

РЕКОНСТРУКЦИЯ МОСТИКА ЧЕРЕЗ ГАУЗУПСКИЙ РУЧЕЙ К МУЗЕЮ



2



4

ЗЕЛЕНЫЙ ЛАБИРИНТ



ПАРК СОВРЕМЕННОЙ СКУЛЬПТУРЫ

- создание тематического, исторического, туристического маршрута (аллея скульптур, площадки отдыха, зеленый лабиринт)

ПРЕДЛОЖЕНИЯ ПО БЛАГОУСТРОЙСТВУ

Лесной театр



"ЛЕСНОЙ ТЕАТР"

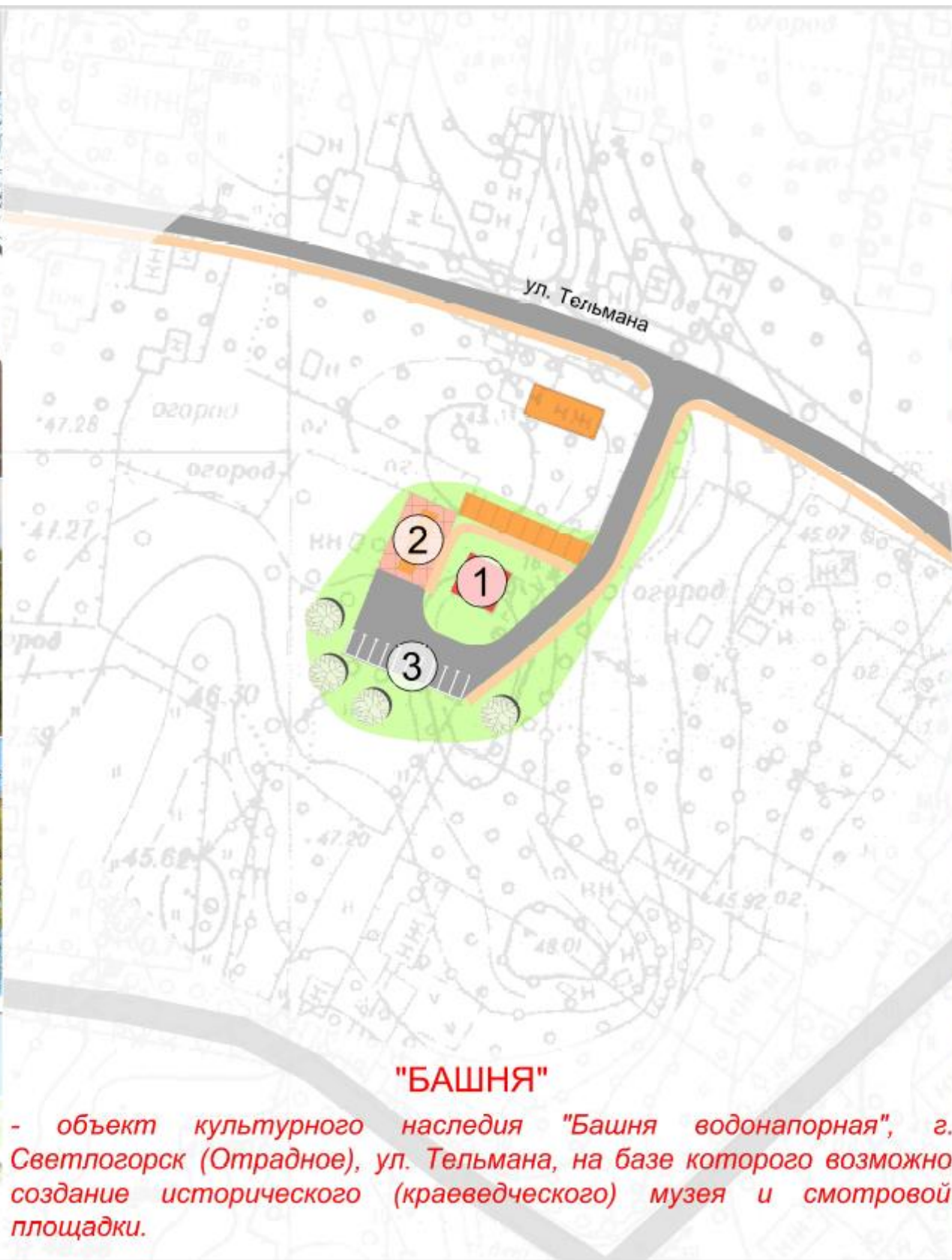
- общественное пространство для проведения различных мероприятий, концертов, музыкальных вечеров

ПРЕДЛОЖЕНИЯ ПО БЛАГОУСТРОЙСТВУ

Башня

ВОДОНАПОРНАЯ БАШНЯ
(ПОДЛЕЖИТ РЕКОНСТРУКЦИИ)

1



"БАШНЯ"

- объект культурного наследия "Башня водонапорная", г. Светлогорск (Отрадное), ул. Тельмана, на базе которого возможно создание исторического (краеведческого) музея и смотровой площадки.

2

ПЛОЩАДКА ОТДЫХА



3

ПАРКОВКА



МАЛЫЕ АРХИТЕКТУРНЫЕ ФОРМЫ



ПРЕДЛОЖЕНИЯ ПО БЛАГОУСТРОЙСТВУ

АРТвокзал

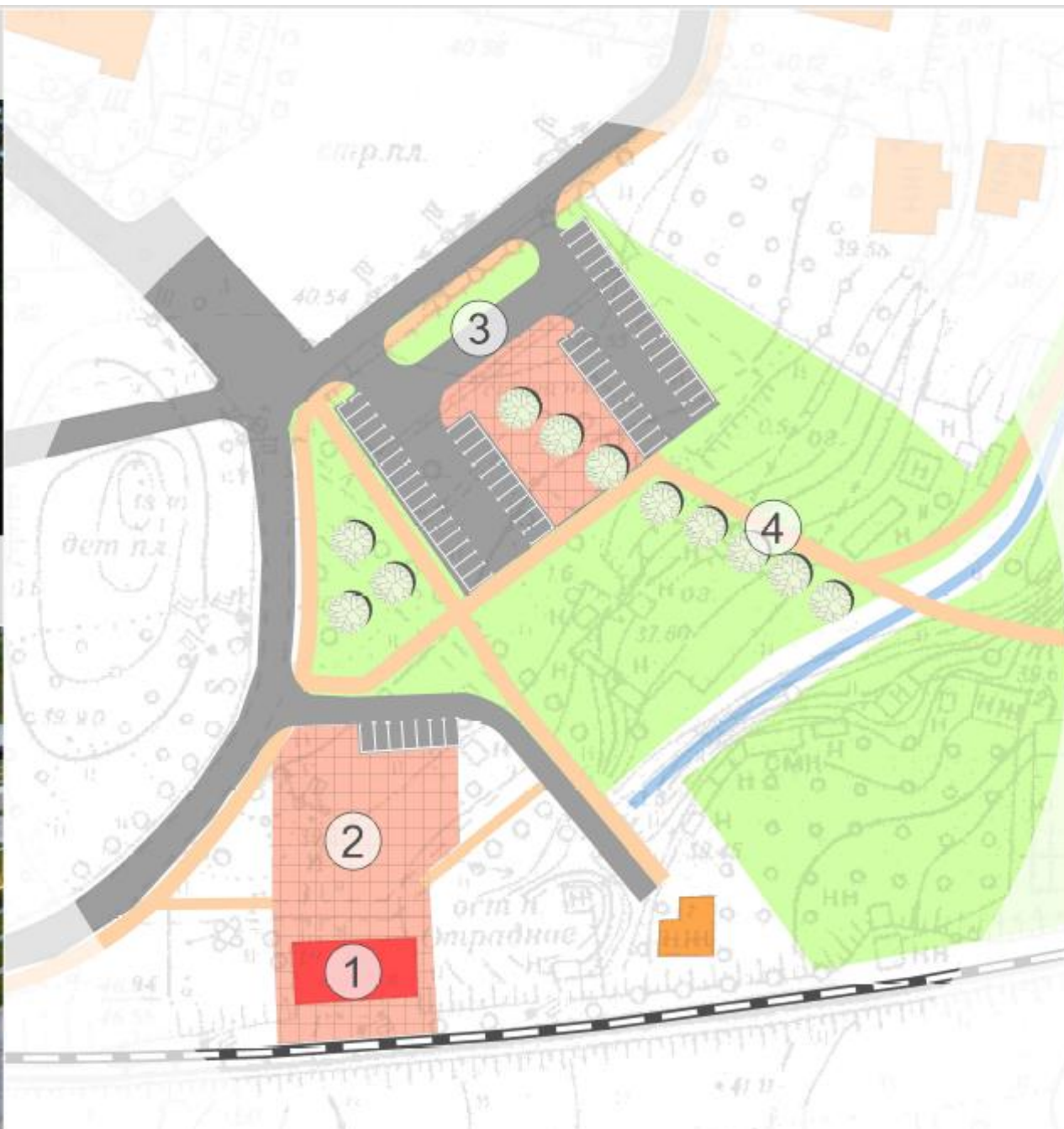
ЗДАНИЕ ВОКЗАЛА
(ПОДЛЕЖИТ РЕКОНСТРУКЦИИ)

1



ПЛОЩАДЬ ПЕРЕД ВОКЗАЛОМ

2



3

ПАРКОВКА НА 60 МЕСТ
(II этап)



4

АЛЛЕЯ (ВХОД В ПАРК
ЯІ ІТАРІ ЮГО ПЕРІОДА)



МАЛЫЕ АРХИТЕКТУРНЫЕ ФОРМЫ



"АРТвокзал"

(VIII этап)

- объект культурного наследия "Здание железнодорожного вокзала" г. Светлогорск (Отрадное), ул. Станционная 1а, на базе которого возможно создание исторического (краеведческого музея, выставочных залов, коворкинга, хостела, творческих мастерских).

ПРЕДЛОЖЕНИЯ ПО БЛАГОУСТРОЙСТВУ

Лесопилка



ЗДАНИЕ ЛЕСОПИЛКИ
(ПОДЛЕЖИТ РЕКОНСТРУКЦИИ)

1



ПРУД

2



ПРИМЕРЫ РЕКОНСТРУКЦИИ ПРУДА



3 ВХОД В ВОЛЧЬЕ
УЩЕЛЬЕ



4 АВТОСТОЯНКА



5

КЕМПИНГ



МАЛЫЕ АРХИТЕКТУРНЫЕ ФОРМЫ



"ЛЕСОПИЛКА"

- на территории довоенной "лесопилки" в районе Волчьего ущелья предлагается реконструкция сложившегося комплекса с созданием творческих мастерских и зоны отдыха вокруг пруда, что дает возможность проводить выставки - продажи местных ремесленников. Также, на данной площадке появляется возможность устройства видовой площадки с зоной кемпинга, создания кафе или таверны.

ПРЕДЛОЖЕНИЯ ПО БЛАГОУСТРОЙСТВУ

Музей леса



1 ОСУЩЕСТВЛЕНИЕ РЕКОНСТРУКЦИИ ЗДАНИЯ МУЗЕЯ ЛЕСА



2 ПЛОЩАДКА ДЛЯ ОТДЫХА

3 СОЗДАНИЕ КОНТАКТНОГО ЗООПАРКА



МАЛЫЕ АРХИТЕКТУРНЫЕ ФОРМЫ



МУЗЕЙ ЛЕСА

зона размещения научно-познавательных объектов музея леса, расширение территории контактного зоопарка, устройство площадки для проведения спортивных и познавательных детских мероприятий, зоны барбекю для туристических групп, зона WiFi с использованием энергосберегающих технологий, выполнение ландшафтных работ, реконструкция здания музея

КРИТЕРИИ ОЦЕНКИ КОНКУРСНОЙ ЗАЯВКИ

№ п/п	Наименование критерия	50	Муза 29
1. Степень и разнообразие форм участия и вовлечения граждан и общественности на всех этапах подготовки и реализации проекта		0 - 12	10
1.1.	Организован открытый и широко анонсированный прием предложений территорий для благоустройства / предложений по мероприятиям на благоустраиваемой территории	0-2	
1.2.	Проведено социально-культурное предпроектное исследование территории	0-2	
1.3.	Организовано общественное обсуждение территории для составления технического задания на подготовку проекта	0-2	
1.4.	В подготовку проекта вовлечено экспертное сообщество	0-2	
1.5.	В подготовку проекта вовлечены широкие группы граждан и общественности	0-2	
1.6.	Предусмотрено активное участие граждан и общественности на этапе реализации проекта	0-2	
2. Определение (формирование, выявление) идентичности территории		0 - 12	5
2.1.	Проект способствует формированию (выявлению) идентичности территории	0-3	
2.2.	Проект взаимосвязан с культурными/природными ландшафтами, туристскими маршрутами, местами массового отдыха населения	0-3	
2.3.	Материалы проекта свидетельствуют о высоком качестве архитектурных и планировочных решений	0-6	
3. Востребованность реализуемого проекта (создание популярного места для посещения и проведения досуга жителями и туристами) с точки зрения достижения наибольшего эффекта для общественной территории соответствующего муниципального образования (0 - 10	4
3.1.	Востребованность и популярность места для посещения и проведения досуга со стороны потенциальных целевых аудиторий	0-4	
3.2.	Социально-культурный эффект для общественной территории	0-4	
3.3.	Оригинальность проекта	0-2	
4. Доля привлеченных внебюджетных средств, использование муниципально-частного партнерства при подготовке и реализации проекта, по отношению к предполагаемой стоимости проекта		0 - 8	8
4.1.	Прогнозно средств физических и юридических лиц – менее 10%	0	
4.2.	Прогнозно средств физических и юридических лиц – от 10 до 20%	2	
4.3.	Прогнозно средств физических и юридических лиц – 20% и более	4	
4.4.	Прогнозно средств бюджета субъекта Российской Федерации и (или) местного бюджета – менее 10%	0	
4.5.	Прогнозно средств бюджета субъекта Российской Федерации и (или) местного бюджета – от 10 до 20%	2	
4.6.	Прогнозно средств бюджета субъекта Российской Федерации и (или) местного бюджета – 20% и более	4	
5. Экономический эффект от реализации проекта		0 - 4	1
5.1.	Проект будет способствовать увеличению количества рабочих мест	0-2	
5.2.	Проект будет способствовать увеличению стоимости жилой и коммерческой недвижимости в зоне реализации проекта, а также влияет на потенциал привлечения частных инвестиций	0-2	
6. Количество и разнообразие вновь создаваемых объектов для осуществления предпринимательской деятельности в рамках реализации проекта		0-4	1
6.1.	Проект будет способствовать развитию коммерческой предпринимательской активности	0-2	
6.2.	Проект будет способствовать созданию и (или) развитию некоммерческой/социальной предпринимательской активности (университеты, музеи, группы активистов, сообщества и т.д).	0-2	

ВНЕБЮДЖЕТНЫЕ ИСТОЧНИКИ

МАСТЕРСКАЯ ЯНТАРНЫХ
РЕМЕСЛЕННИКОВ

1



ПЛОЩАДКА ДОБЫЧИ ЯНТАРЯ

2



ИГРОВЫЕ ПЛОЩАДКИ

3



ДЕТСКИЙ ГОРОДОК

4



ЗОНА ПЕРВОБЫТНОГО СТРОЯ

5



ТЕРРИТОРИЯ
ПАЛЕОНТОЛОГОВ

6



ПАРК ЯНТАРНОГО ПЕРИОДА

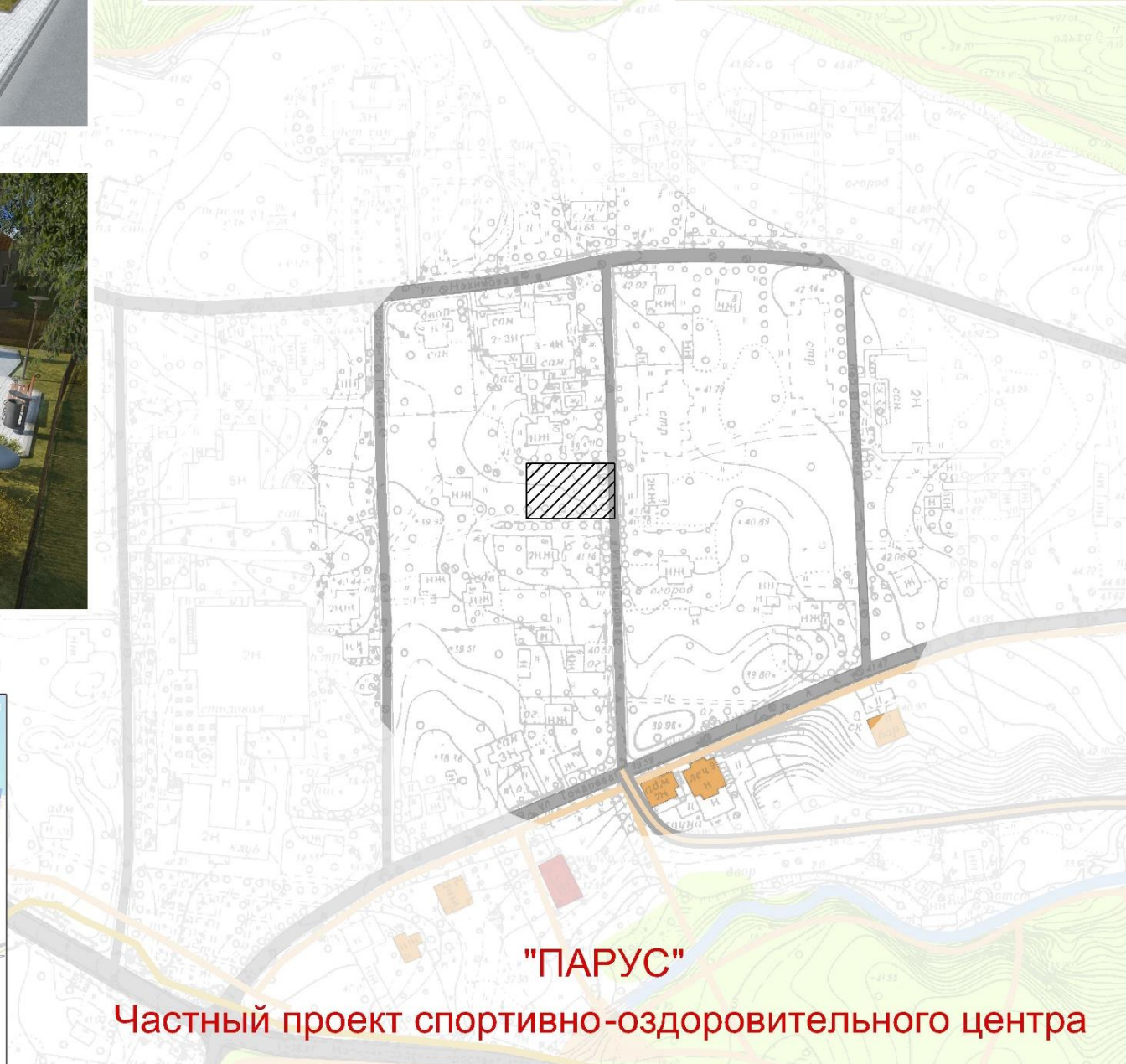
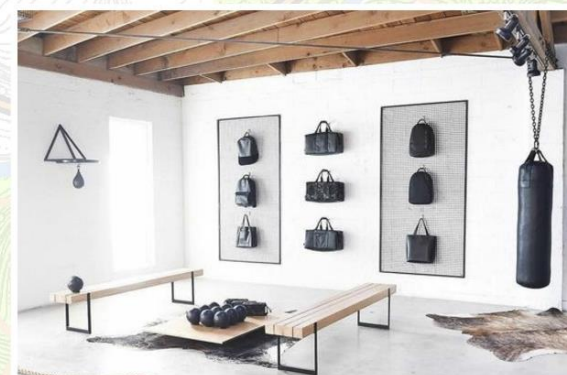
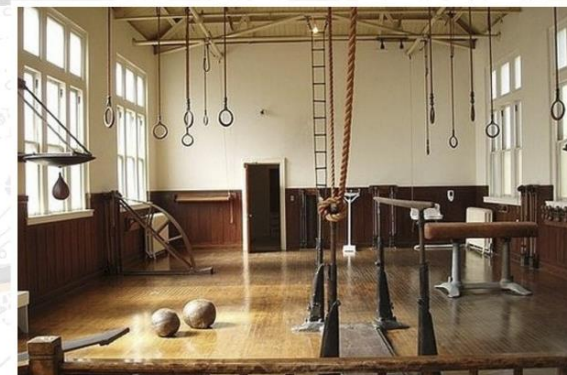
Частный проект комплексного обустройства
общественной территории

- СУВЕНИРНЫЕ ЛАВКИ
- ДОМИКИ НА ДЕРЕВЬЯХ
- ДИНОЗАВРЫ
- 5D КИНОТЕАТР
- ВУЛКАН
- КОФЕЙНЯ
- КОНТАКТНЫЙ ДВОРИК
- ЗОНА СЕМЕЙНОГО ОТДЫХА
- ВОЛЕЙБОЛЬНАЯ ПЛОЩАДКА
- СКАЛА ДЛЯ СКАЛОЛАЗАНИЯ
- ТЕМАТИЧЕСКИЕ СКАМЬИ
- АЛЛЕЯ СКУЛЬПТУР
- ФОТОЗОНЫ



«Парк Янтарного периода» - частный проект комплексного обустройства общественной территории для активного, развлекательного, познавательного, семейного отдыха, на которой размещаются тематические площадки (зоны): мастерская янтарных ремесленников, площадка добычи янтаря, территория палеонтологов, зона первобытного строя, контактный дворик, рекреационные зоны для семейного отдыха, детский городок, игровые и спортивные площадки, оригинальные фотозоны.

ВНЕБЮДЖЕТНЫЕ ИСТОЧНИКИ



"ПАРУС"

Частный проект спортивно-оздоровительного центра



«Парус» - частный проект создания спортивно-оздоровительного центра с апартаментами, тренажерным и фитнес залами, а также спортивными площадками для детей и взрослых на открытом воздухе, который позволит обеспечить комфортные условия для пребывания на общественной территории, а также создать до 5 рабочих мест.

ВНЕБЮДЖЕТНЫЕ ИСТОЧНИКИ



«Amber land» - бювет (установка для отпуска питьевой минеральной воды) который позволит популяризировать и город и местную воду, которая по заключению научно-исследовательского института курортологии и физиотерапии минеральная вода является маломинерализованной гидрокарбонатно-хлоридно-натриевой, слабощелочной, награждена золотыми и серебряными медалями на выставках в Каире, Арабских эмиратах и в Париже.

ПЕРСПЕКТИВЫ

1. Участие общественности на этапах реализации проекта

- ✓ На этапе проектирования – общественное обсуждение проектных решений для учета мнения горожан до применения конкретного архитектурного решения
- ✓ На этапе реализации – субботники по очистки лесопарковой зоны
- ✓ На этапе открытия – конкурс на название аллей, тропинок и площадок
- ✓ На этапе оценки реализации – опрос и обратная связь для учета мнения горожан по дальнейшему развитию общественных территорий

2. Планы по использованию территории проекта

- ✓ Праздничные гуляния и городские праздники
- ✓ Фестивали, пленэры, выставки

3. Устойчивость проекта

- ✓ Востребованность объектов
- ✓ Обслуживание и содержание

