

**Замена аварийного ливневого коллектора.
С увеличением диаметра до 600 мм
В городе Светлогорске по улице Песочная - Новая**

**Проведение работ по укреплению склона в квартале застройки
по улице Новая - Песочная в городе Светлогорск**

**Вывоз несанкционированной свалки из
квартала застройки по улице Новая - Песочная
на полигон ТБО (Круглово)
и рекультивация земли 3,5 Га**

21 м

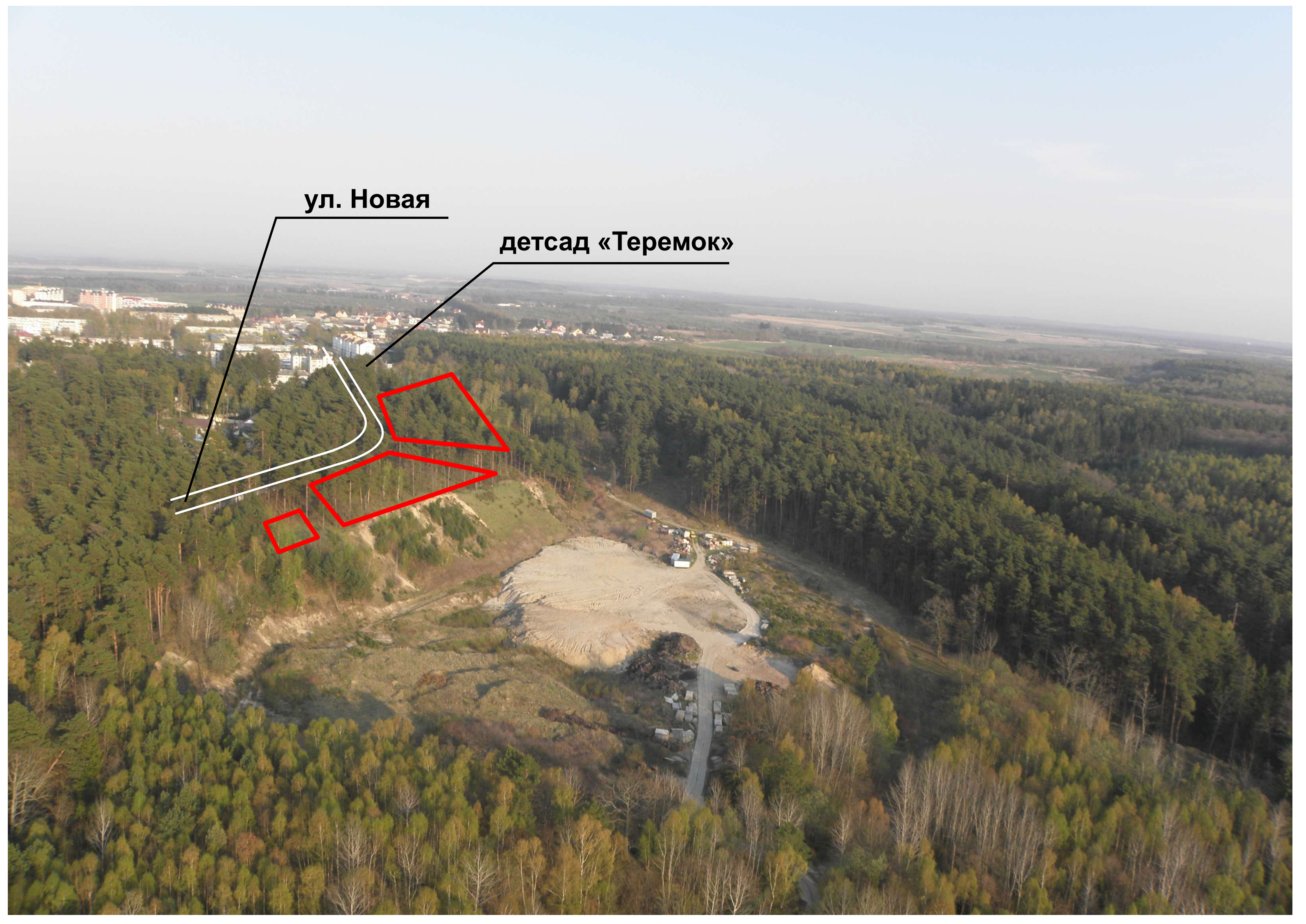
1

2

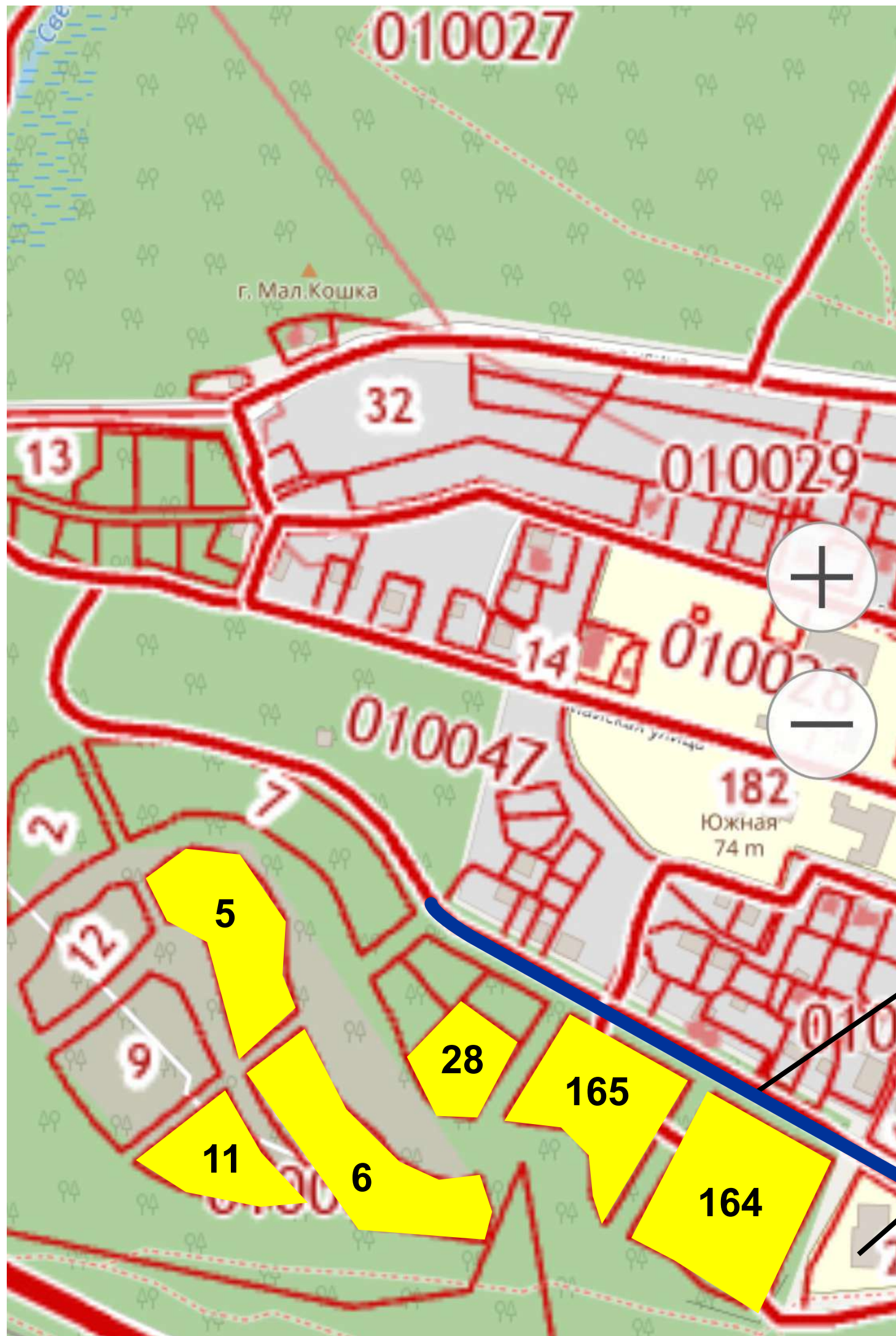


ул. Новая

детсад «Теремок»

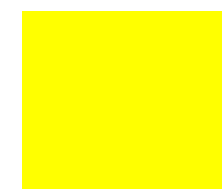


Квартал застройки в городе Светлогорске по улице Новая - Песочная



ул. Новая

детсад «Теремок»



квартал
застройки