

Приложение №1
к постановлению администрации
муниципального образования
«Светлогорский городской округ»
от _____ № _____

Схема №8

Схема границ прилегающей территории к земельному участку, расположенному по
адресу: г. Светлогорск, ул. Мичурина, д. 9А

1. Местоположение прилегающей территории (адресные ориентиры): г. Светлогорск,
ул. Мичурина, д. 9 А
2. Кадастровый номер объекта (при наличии), по отношению к которому устанавливается
прилегающая территория _____ 39:17:010048:11
3. Площадь прилегающей территории _____ 479,93 м кв.
4. Наличие объектов (в том числе благоустройства), расположенных на прилегающей
территории _____

Схема границ прилегающей территории подготовлена:
Начальником отдела архитектуры и градостроительства администрации муниципального
образования «Светлогорский городской округ»

(должность уполномоченного лица, наименование органа или организации)

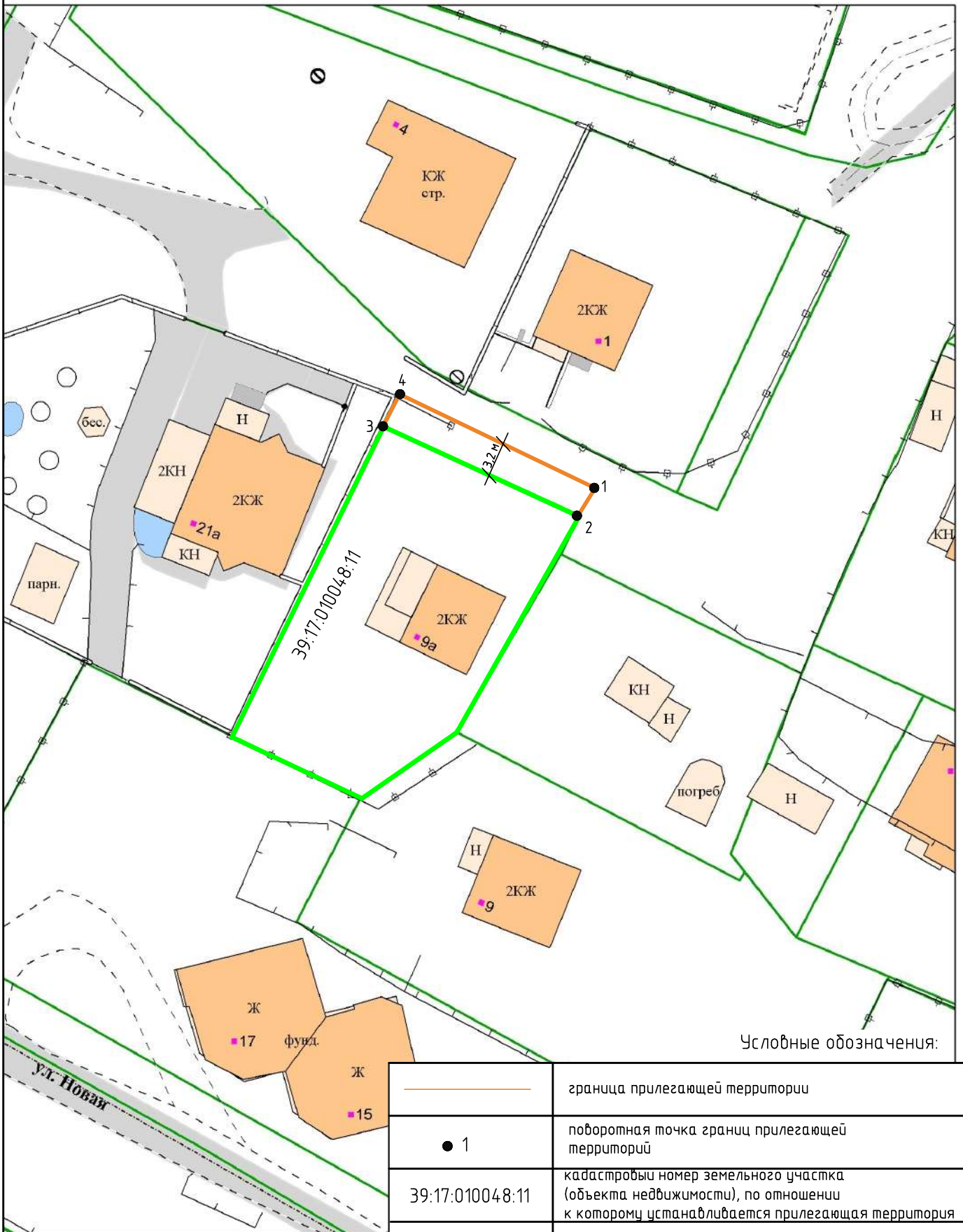
М.П. _____ / **Н.А. Чижан** /
(дата выдачи) (подпись) (расшифровка подписи)

старшим специалистом отдела архитектуры и градостроительства администрации
муниципального образования «Светлогорский городской округ»

(должность уполномоченного лица, наименование органа или организации)

_____ / **Ю. Д. Петрунькиной** /
(дата выдачи) (подпись) (расшифровка подписи)

Графическая часть
М 1:500



Условные обозначения:

	граница прилегающей территории
	поворотная точка границ прилегающей территории
39:17:01004-8:11	кадастровый номер земельного участка (объекта недвижимости), по отношению к которому устанавливается прилегающая территория
	граница земельного участка

Должность	Фамилия	Подп.	Дата

Схема границ прилегающей территории к земельному участку, расположенному по адресу: г. Светлогорск, ул. Мичурина, д. 9А

Лист