

Бояров Артём Евгеньевич

Правообладатель земельного участка КН 39:17:020008:429
в муниципальном образовании «Светлогорский городской округ»,
г. Светлогорский, Калининградский пр-кт

Проектная документация

Проект компенсационного озеленения

«Утверждаю»

Первый заместитель главы

администрации МО

«Светлогорский городской округ»

Туркина Оксана Владимировна

« 09 » 2022 г

М.П.



«Согласовано»

Бояров Артём

Евгеньевич

« » 2022 г.

М.П.

2022 год

СОДЕРЖАНИЕ ПРОЕКТА

Обозначение	Наименование	Примечание
1	Общие сведения	3
2	Ведомость элементов озеленения	6
	Чертежи	
	1.Ситуационный план	
	2.Подеревная съемка М 1:500	
	3.План компенсационного озеленения. М 1:500	
	Прилагаемые документы	
	Акт лесопатологического обследования древесно-кустарниковой растительности от 19.10.2022	
	Перечетная ведомость, утвержденная органом местного самоуправления	

Проектная документация	Бояров Артём Евгеньевич Правообладатель земельного участка КН 39:17:020008:429 г. Светлогорск			
Проект компенсационного озеленения	Содержание	Стадия	Лист	Листов
		П	1	1

Общие сведения

Проект компенсационного озеленения подготовлен в соответствии с Законом Калининградской области от 21 декабря 2006 года № 100 «Об охране зеленых насаждений» (далее – Закон).

Компенсационное озеленение – воспроизводство зеленых насаждений взамен уничтоженных или поврежденных.

Компенсационное озеленение проводится в обязательном порядке и независимо от внесения стоимости во всех случаях уничтожения зеленых насаждений, за исключением случаев предусмотренных пунктом 9 статьи 6 Закона, и должно обеспечивать сохранение установленного уровня озелененности населенного пункта, микрорайона (квартала), группы жилых домов.

Компенсационное озеленение проводится в соответствии с настоящим проектом компенсационного озеленения, утвержденным органом местного самоуправления в установленном им порядке до выдачи разрешительной документации, и согласованным с Уполномоченным органом в случае, предусмотренным пунктом 3 статьи 6 Закона.

Земельный участок относится к категории земель населенных пунктов, имеет вид разрешенного использования – блокированная жилая застройка.

Вырубка зеленых насаждений, произрастающих на земельном участке с КН 39:17:020008:429 в г. Светлогорск, осуществляется в целях проведения санитарных работ (рубок), а также для оздоровления и сохранения здоровых зеленых насаждений, в соответствии с результатами лесопатологического обследования.

Санитарные рубки – вырубка (снос) сухостойных, больных деревьев и кустарников, не подлежащих лечению и оздоровлению по результатам лесопатологического обследования.

При осуществлении оздоровительных мероприятий под вырубку (снос) попадает 1 дерево. Площадь вырубаемого зеленого насаждения в границе земельного участка составляет 2 м². При вырубке зеленого насаждения необходимо предусмотреть мероприятия по корчевке пня 1 дерева.

Дальнейшее воздействие выше указанных факторов приведет не только к гибели насаждений, но и к распространению болезней леса и вредителей на другие участки.

Лечение древесно-кустарниковой растительности от поражения заболеваниями не представляется возможным в связи с отсутствием возможности применения химических препаратов.

В соответствии с перечетной ведомостью и актом лесопатологического обследования древесно-кустарниковой растительности от 19 октября 2022 года филиала ФБУ «Рослесозащита» - Центр защиты леса Калининградской области» породный состав вырубаемого дерева: дуб черешчатый – 1 ед. (11баллов).

Проект компенсационного озеленения	Бояров Артём Евгеньевич Правообладатель земельного участка КН 39:17:020008:429 г. Светлогорск	Лист 3
------------------------------------	---	-----------

Согласно Постановлению Правительства Калининградской области от 19 марта 2007 года № 118 вырубаемое дерево относится к I группе компенсационного озеленения.

Компенсационная стоимость рассчитывается органом местного самоуправления, уполномоченным на выдачу разрешительной документации, и взимается во всех случаях повреждения или уничтожения зеленых насаждений, за исключением осуществления санитарных рубок, рубок ухода, проводимых по результатам лесопатологического обследования и др.

В соответствии с Законом компенсационное озеленение, проводится в месте, определяемом проектом компенсационного озеленения, утвержденным органом местного самоуправления. В случае повреждения или уничтожения зеленых насаждений в границах населенного пункта компенсационное озеленение проводится на расстоянии не более 500 метров от места произрастания поврежденных или уничтоженных зеленых насаждений, за исключением компенсационного озеленения, проводимого в случае повреждения или уничтожения зеленых насаждений при строительстве (реконструкции) линейных объектов.

При разработке проектных мероприятий по озеленению учитываются формируемые типы пространственной структуры и типы насаждений; в зависимости от функционально-планировочной организации территории предусматривается оформление с использованием видов растений, характерных для данной климатической зоны.

Компенсационное озеленение проводится путем посадки зеленого насаждения (саженца дерева) равноценного вида (породы) взамен уничтожаемого, а именно: 1 ед. – породы дуб черешчатый (11 баллов), возрастом не менее 10 лет, не менее количества вырубаемых деревьев. Площадь высаживаемого зеленого насаждения 2 м².

Место посадки проводится в месте произрастания, подвергаемых вырубке (сносу) зеленых насаждений, на земельном участке с КН 39:17:020008:429 в г. Светлогорск. План компенсационного озеленения (М 1:500) с указанием конкретного места высадки представлен в составе настоящей документации.

Выполнение работ по компенсационному озеленению предусмотрено при благоприятных условиях в период положительных температур (срок апрель - май 2023), но не позднее одного года со дня выдачи разрешительной документации, а в случае повреждения, уничтожения зеленых насаждений при осуществлении строительства реконструкции, капитального ремонта объектов капитального строительства компенсационное озеленение проводится не позднее истечения срока действия разрешения на строительство.

Посадочный материал должен быть с закрытой корневой системой, иметь здоровую, нормально развитую корневую систему с хорошо выраженной скелетной частью. Иметь ровный прямой ствол, симметричную крону, очищенную от сухих и поврежденных ветвей. На саженце не должно быть механических повреждений и признаков повреждения болезнями и вредителями.

Проект компенсационного озеленения	Бояров Артём Евгеньевич Правообладатель земельного участка КН 39:17:020008:429 г. Светлогорск	Лист 4
------------------------------------	---	-----------

Саженец для посадки берется из лицензионных питомников, с предоставлением подтверждающих документов. Высота саженца не менее 2 м. При выборе посадочного материала рекомендуется применение ГОСТ 24835-81 Саженцы деревьев и кустарников. Технические условия.

Для высаживаемого саженца дерева в посадочную яму следует внести растительный грунт не менее 50 % объема посадочной ямы.

Саженец необходимо сажать с комом (не менее 1,3х1,3х0,6 м), упакованным в мешковину, металлическую сетку или в контейнер в подготовленные ямы.

При разработке проекта компенсационного озеленения учитываются Правила благоустройства территории муниципального образования «Светлогорский городской округ», утвержденные решением № 76 от 14.12.2021 окружного Совета депутатов муниципального образования «Светлогорский городской округ».

Содержание, укрепление и уход за высаженным зеленым насаждением осуществляется силами или за счет средств собственника. Укрепление посадки производится с помощью опор: саженец, высаженный с комом, лучше всего укрепить с помощью пирамиды из трех опор.

Устанавливаются колья для поддержки посаженного дерева, в котором положение дерева должно быть стабилизировано. Дерево ставят на жесткое крепление, на три или четыре стороны, в том числе и с горизонтальной фиксацией опоры, предотвращая раскачивание ствола под напором ветра. Крепежная система должна предохранять кору от повреждения (не должно быть передавливание луба) в места крепления растяжек на стволе пересаженного дерева. Крепежные растяжки фиксируют дерево в заданном положении минимум год; при необходимости (например, после ураганного ветра) растение выравнивают и вновь привязывают к кольям.

В течение года необходимо осуществить уход и полив за высаженным растением в соответствии с Правилами создания и содержания зеленых насаждений в городах Российской Федерации, разработанными Академией коммунального хозяйства им. К.Д. Панфилова и утвержденным приказом Государственного Комитета РФ по строительству и жилищно-коммунальному хозяйству от 15.12.1999 № 153.

В ходе проведения работ рекомендуется применение Свод правил СП 82.13330.2016 «Благоустройство территорий», который устанавливает основные требования к проектным решениям, параметрам и необходимым сочетаниям элементов благоустройства при их планировке в различных градостроительных условиях, посадка саженцев должна осуществляться в соответствии со СП 42.13330.2016, с целью сохранения нормативных расстояний от объектов и зеленых насаждений.

При производстве работ запрещается повреждать существующие(сохраняемые) зеленые насаждения.

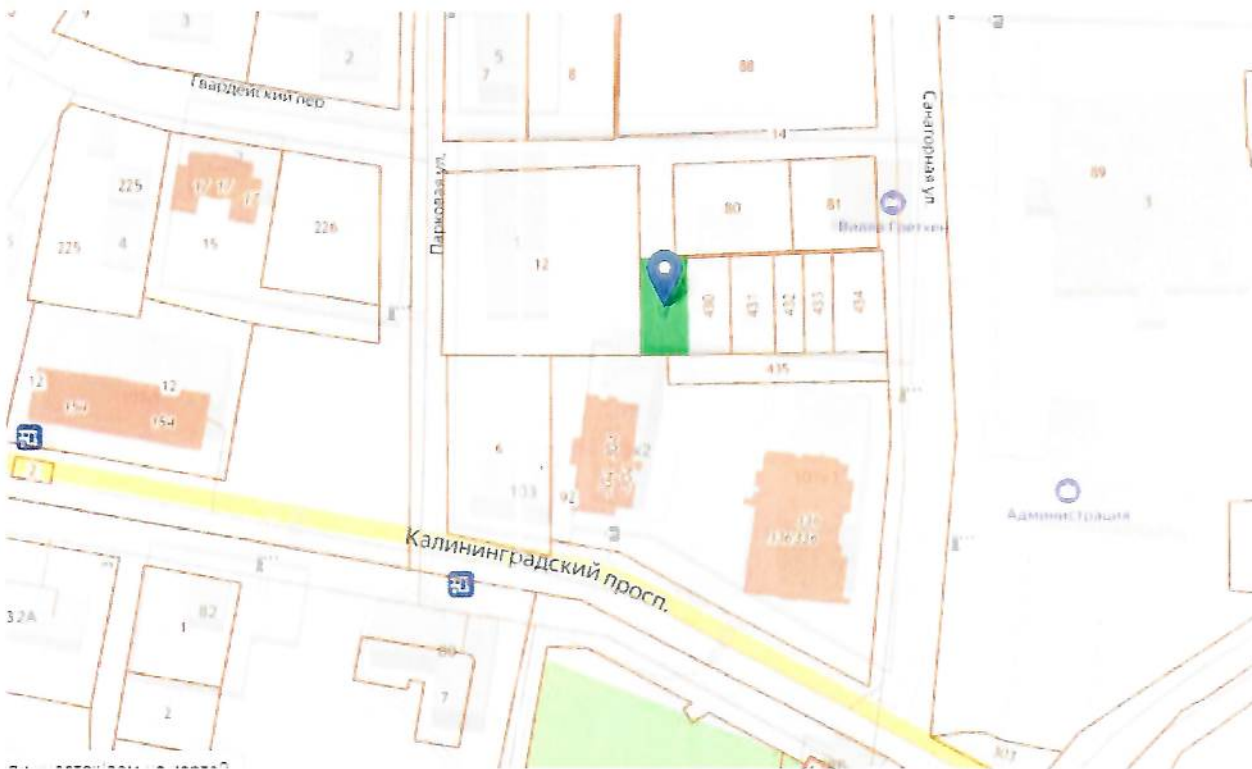
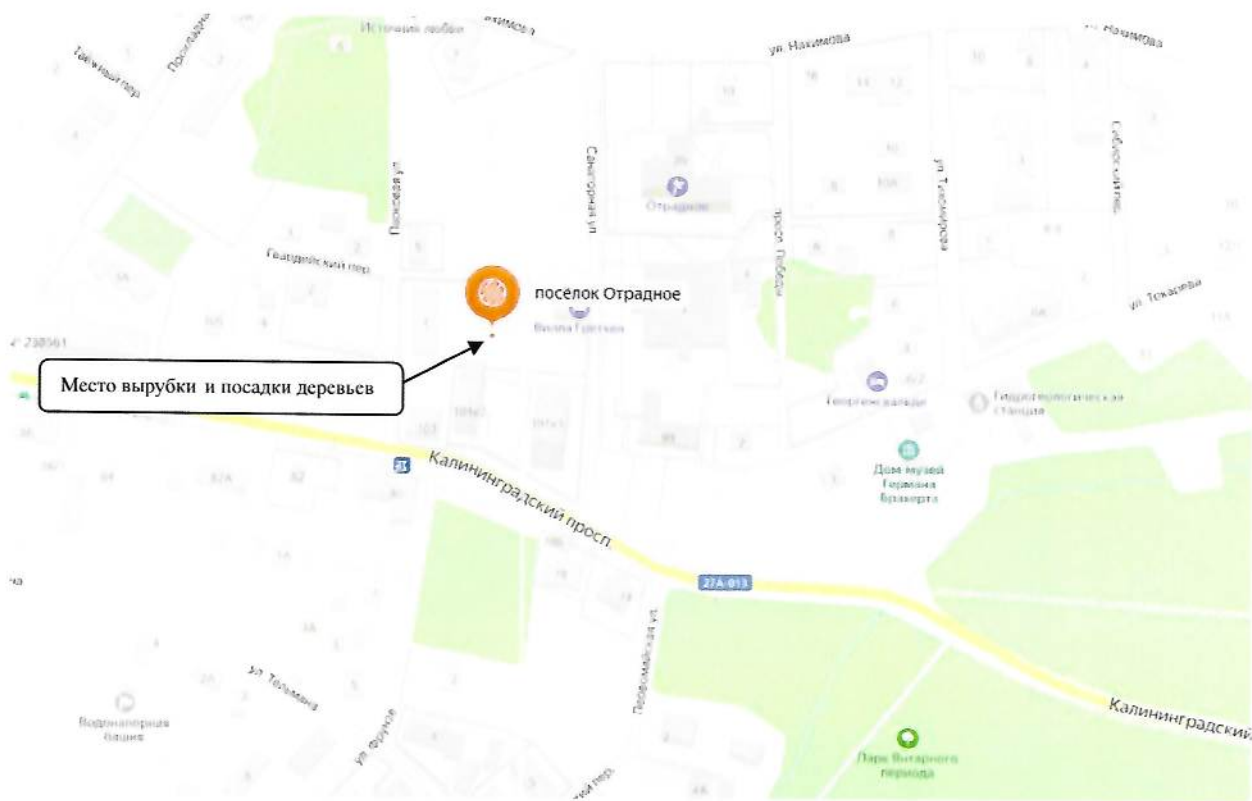
Проект компенсационного озеленения	Бояров Артём Евгеньевич Правообладатель земельного участка КН 39:17:020008:429 г. Светлогорск	Лист 5
------------------------------------	---	-----------

Ведомость элементов озеленения

№ п/п	Наименование породы или вида насаждения	Возраст, лет	Количество, шт.
1	Дуб черешчатый	10	1
			
Всего:			1

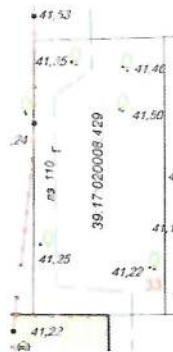
Проект компенсационного озеленения	Бояров Артём Евгеньевич Правообладатель земельного участка КН 39:17:020008:429 г. Светлогорск	Лист
		6

Ситуационный план



Проект компенсационного озеленения	Бояров Артём Евгеньевич Правообладатель земельного участка КН 39:17:020008:429 г. Светлогорск	Лист
		7

Подеревная съемка (М:500)






	Фамилия	Подпись	Дата				
Ген директор	Касьянов Д.Т.		19.21				
Инженер	Окунев Е.В.		16.21				
				ОБЪЕКТ Калининградская область, р-н Светлогорский, г Светлогорск, пр-кт Калининградский	Масштаб	Лист	Листов
					1:500	1	1
				ПЛАН ПОДЕРЕВНОЙ СЪЕМКИ	ООО "КД-ГЕОДЕЗИЯ"		

Проект компенсационного озеленения	Бояров Артём Евгеньевич Правообладатель земельного участка КН 39:17:020008:429 г. Светлогорск	Лист
		8

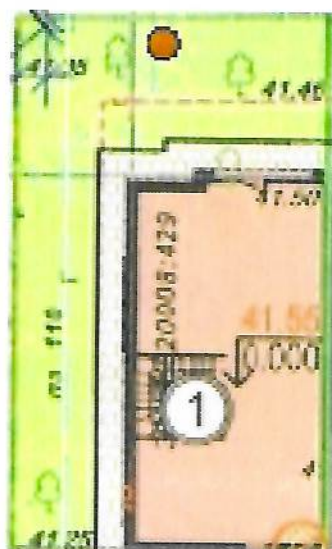
Схема вырубаемых зеленых насаждений (М 1:500)



Условные обозначения:

-  - Граница земельного участка
-  - Вырубка дерева (1 шт.)
-  - Номер дерева на подеревной съемке

План компенсационного озеленения (М 1:500)

Условные обозначения:

посадка 1 ед. дуб черешчатый



ФЕДЕРАЛЬНОЕ АГЕНТСТВО ЛЕСНОГО ХОЗЯЙСТВА
ФЕДЕРАЛЬНОЕ БЮДЖЕТНОЕ УЧРЕЖДЕНИЕ
«РОССИЙСКИЙ ЦЕНТР ЗАЩИТЫ ЛЕСА»
ФИЛИАЛ ФБУ «РОСЛЕСОЗАЩИТА» -
«ЦЕНТР ЗАЩИТЫ ЛЕСА КАЛИНИНГРАДСКОЙ ОБЛАСТИ»

238345, Калининградская область, Светловский городской округ, п. Взморье, ул. Лесная, дом 7, тел.: 8 (40152) 97-14-83
e-mail: czl139@rcfh.ru, сайт www.kaliningrad.rcfh.ru

**Акт (заключение)
лесопатологического обследования
древесно-кустарниковой растительности**

от «19» октября 2022 года

Мной, специалистом филиала ФБУ «Рослесозащита» - «Центр защиты леса Калининградской области» Бутока С.В., 14.10.2022 года в присутствии представителя заказчика, проведено лесопатологическое обследование указанной заказчиком древесно-кустарниковой растительности, расположенной на участке по адресу: г. Светлогорск, Калининградский проспект, КН 39:17:020008:429.

Обследование проведено на основании договора с Бояровым А.Е. от 12.10.2022 № 231 на проведение лесопатологического обследования древесно-кустарниковой растительности в целях выявления аварийных деревьев.

Всего обследовано деревьев – 1 шт. (стволов – 1 шт.), в том числе по породам:

Порода	Количество стволов	Процентное отношение
Дуб черешчатый (<i>Quercus robur</i>)	1	100 %

По категориям состояния в соответствии с Правилами санитарной безопасности в лесах (утв. постановлением Правительства РФ от 09.12.2020 № 2047) и Порядком проведения лесопатологических обследований и формы акта лесопатологического обследования (утв. приказом Минприроды России от 09.11.2020 № 910 и зарегистрированного в Минюсте России 18.12.2020 № 61584), Правилами осуществления мероприятий по предупреждению распространения вредных организмов (утв. приказом Минприроды России от 09.11.2020 № 912 и зарегистрированного в Минюсте России 18.12.2020 № 61585) и в соответствии с Порядком организации и проведения лесопатологического обследования древесно-кустарниковой растительности на землях иных категорий не входящих в состав земель

лесного фонда Калининградской области для нужд физических и юридических лиц, проводимого филиалом ФБУ «Рослесозащита «ЦЗЛ Калининградской области» обследованные породы распределились следующим образом:

Категория состояния	Количество стволов	Процентное отношение от общего количества стволов	Описание категории состояния
1	0	0,00 %	здоровые (без признаков ослабления)
2	0	0,00 %	ослабленные
3	0	0,00 %	сильно ослабленные
4	1	100 %	усыхающие
5(a)	0	0,00 %	свежий сухостой

Средняя категория состояния – **4,0**.

Класс состояния обследованных деревьев – **усыхающие насаждения**.

Об ослаблении древесно-кустарниковой растительности свидетельствует наличие следующих признаков: водяные побеги, усыхание ветвей, сломы ветвей, дупла.

Степень поражения возбудителями болезней (гнилевыми, бактериальными, раковыми) – **сильная**.

Так же имеется: морозобойная трещина, отслоение коры, угнетение.

Дальнейшее воздействие выше указанных факторов приведет не только к гибели насаждений, но и к распространению болезней леса и вредителей на другие участки.

Лечение древесно-кустарниковой растительности от поражения заболеваниями не представляется возможным в связи с отсутствием возможности применения химических препаратов.

Древесно-кустарниковая растительность на территории обследованного участка представлена разновозрастными деревьями различного происхождения.

По результатам визуальной диагностики, дерево имеет признаки ослабления, что в совокупности с учётом биологических особенностей древесной породы, архитектоники кроны, геометрии и наклона ствола, господствующего направления ветра и характера расположения поблизости объектов, позволяют сделать вывод, что дерево аварийное – дерево со структурными изъянами, способными привести к падению всего дерева или его части и причинению ущерба населению или государственному имуществу и имуществу граждан.

В целях предупреждения распространения вредных организмов и предотвращения аварийных и/или чрезвычайных ситуаций рекомендуется проведение мероприятий, предусмотренных подпунктами «г» и «д» пункта 2 Правил санитарной безопасности в лесах, утвержденных постановлением Правительства Российской Федерации от 09.12.2020 № 2047, пунктом 1 Правил осуществления мероприятий по предупреждению распространения вредных организмов, утвержденных приказом Минприроды России от 09.11.2020 № 912. Выбор конкретных мероприятий должен определяться исходя из целей использования обследованного участка.

На момент обследования древесно-кустарниковой растительности, объектов животного и растительного мира, занесённых в Красную книгу Российской Федерации и (или) Красную книгу Калининградской области, не обнаружено.

Все деревья в действительности пронумерованы, номера деревьев соответствуют номерам в перечётной ведомости. Обследовались указанные заказчиком деревья.

Директор филиала



/Шепелев С.В./

Специалисты

/Бутока С.В./

					Ведомость перечета указанных деревьев по адресу: Калининградская область, г Светлогорск, Калининградский проспект, КН 39:17:020008:429	Заказчик: Бояров А.Е.
№ п/п деревя	№ т/с	Порода	Диаметр	Категория состояния	Описание признаков состояния деревьев	Примечания
1	33	Дуб черешчатый	100	4	Водяные побеги, усыхание ветвей, сломы ветвей, морозобоинная трещина, гниль, дупло, рак, бактериоз, отслоение коры, угнетение.	Аварийное дерево.

Специалист



С.В. Бутока

Дата обследования 14.10.2022 г



ПЕРЕЧЕТНАЯ ВЕДОМОСТЬ ЗЕЛЕННЫХ НАСАЖДЕНИЙ

№ 1 от «27» 12 2022 г.

Заявитель: Бояров А.Е.

Адрес (место расположение) земельного участка: г. Светлогорск, Калининградский пр-т, 3У с КН 39:17:020008:429

(адрес, месторасположение, кадастровый номер земельного участка)

Цель планируемой вырубки (сноса), обрезки, пересадки зеленых насаждений: для проведения санитарной рубки, проводимой по результатам лесопатологического обследования:

(указывается в соответствии с п. 1.3 Административного регламента)

№ п/п	Номер на подервной съемке	Порода, вид зеленых насаждений	Для деревьев: диаметр ствола на высоте 1,3 м см	Для кустарников, живых изгородей, бордюров: возраст (лет)	Для живой изгороди, бордюров: протяженность (погонный метр)	Для живой изгороди, бордюров: рядность	Характеристика состояния зеленых насаждений:	Заключение (вырубить, пересадить, сохранить, обрезать)
1	33	Дуб черешчатый	100				деревья (здоровые, ослабленные, сильно ослабленные, усыхающие); кустарники, живая изгородь (хорошее, удовлетворительное, неудовлетворительное)	усыхающее вырубить

Секретарь комиссии по выдаче разрешительной документации на вырубку (снос), пересадку и обрезку зеленых насаждений для санитарной рубки и рубки ухода за зелёными насаждениями на территории муниципального образования «Светлогорский городской округ»

«27» 12 2022 г.

В.В. Щербаков