

ООО «Специализированный застройщик Лазурь»

Арендатор земельного участка КН 39:17:010021:82
в муниципальном образовании «Светлогорский городской округ»,
г. Светлогорск, пр-т Калининградский, 70-Е

Проектная документация

Проект компенсационного озеленения

«Утверждаю»

Первый заместитель главы

администрации МО

«Светлогорский городской округ»

Туркина Оксана Владимировна

« » 2022 г

М.П.

«Согласовано»

ООО «Специализированный

застройщик Лазурь»

« » 2022 г.

М.П.

СОДЕРЖАНИЕ ПРОЕКТА

Обозначение	Наименование	Примечание
1	Общие сведения	2
2	Ведомость элементов озеленения	7
	Чертежи	
	1.Ситуационный план	
	2.Подеревная съемка М 1:500	
	3.План компенсационного озеленения. М 1:500	
	Прилагаемые документы	
	Акт лесопатологического обследования древесно-кустарниковой растительности от 15.11.2021	
	Перечетная ведомость, утвержденная органом местного самоуправления	

Проектная документация	ООО «Специализированный застройщик Лазурь» Арендатор земельного участка КН 39:17:010021:82 г. Светлогорск			
Проект компенсационного озеленения	Содержание	Стадия	Лист	Листов
		П	1	1

Общие сведения

Проект компенсационного озеленения подготовлен в соответствии с Законом Калининградской области от 21 декабря 2006 года № 100 «Об охране зеленых насаждений» (далее – Закон).

Компенсационное озеленение – воспроизводство зеленых насаждений взамен уничтоженных или поврежденных.

Компенсационное озеленение проводится в обязательном порядке во всех случаях повреждения или уничтожения зеленых насаждений, за исключением случаев предусмотренных пунктом 9 статьи 6 Закона, повлекших утрату экологических, защитных, рекреационных, эстетических и декоративных свойств насаждений, с целью сохранения установленного уровня озелененности населенного пункта в данном микрорайоне.

Компенсационное озеленение проводится в соответствии с настоящим проектом компенсационного озеленения, утвержденным органом местного самоуправления в установленном им порядке до выдачи разрешительной документации на вырубку (снос), обрезку и/или пересадку зеленых насаждений, и согласованным с Уполномоченным органом в случае, предусмотренным пунктом 3 статьи 6 Закона.

Земельный участок относится к категории земель населенных пунктов, имеет вид разрешенного использования – гостиничное обслуживание.

Вырубка зеленых насаждений обусловлена производством работ, попадающих в зону строительства на земельном участке с КН 39:17:010021:82 в г. Светлогорск.

Проектное решение по инженерной подготовке территории предопределено границами земельного участка, отведенного под строительство гостиницы апартаментного типа по ул. Калининградский проспект, 70-е в г. Светлогорске Калининградской области, а также градостроительной ситуацией, формой участка и сложившейся застройкой прилегающей территории.

При строительстве (далее – Объект) в зону застройки попадает 48 деревьев разного породного и видового состава. Площадь вырубаемых зеленых насаждений в границе земельного участка составляет 0,98 м².

В соответствии с перечетной ведомостью и актом лесопатологического обследования древесно-кустарниковой растительности от 15 ноября 2021 года филиала ФБУ «Рослесозащита» - Центр защиты леса Калининградской области» породный состав вырубаемых деревьев: алыча – 5 ед., береза бородавчатая – 9 ед., береза пушистая – 1 ед., дуб черешчатый – 4 ед., каштан конский обыкновенный – 3 ед., клен полевой – 9 ед., орех маньчжурский – 3 ед., рябина обыкновенная – 13 ед., яблоня садовая – 1 ед.

Согласно Постановлению Правительства Калининградской области от 19 марта 2007 года № 118 вырубаемые деревья относятся к разным группам

Проект компенсационного озеленения	ООО «Специализированный застройщик Лазурь» Арендатор земельного участка КН 39:17:010021:82 г. Светлогорск	Лист
		3

компенсационного озеленения, а именно: I группа – 10 ед., II группа – 9 ед., III группа – 29 ед.

Компенсационная стоимость рассчитывается органом местного самоуправления, уполномоченным на выдачу разрешительной документации на вырубку (снос), обрезку и/или пересадку зеленых насаждений, и взимается во всех случаях повреждения или уничтожения зеленых насаждений, за исключением осуществления санитарных рубок, рубок ухода, проводимых по результатам лесопатологического обследования.

В соответствии с Законом компенсационное озеленение, проводится в месте, определяемом проектом компенсационного озеленения, утвержденным органом местного самоуправления. В случае повреждения или уничтожения зеленых насаждений в границах населенного пункта компенсационное озеленение проводится на расстоянии не более 500 метров от места произрастания поврежденных или уничтоженных зеленых насаждений, за исключением компенсационного озеленения, проводимого в случае повреждения или уничтожения зеленых насаждений при строительстве (реконструкции) линейных объектов.

При разработке проектных мероприятий по озеленению учитываются формируемые типы пространственной структуры и типы насаждений; в зависимости от функционально-планировочной организации территории предусматривается оформление с использованием видов растений, характерных для данной климатической зоны.

Компенсационное озеленение проводится путем посадки зеленых насаждений (саженцев деревьев) равноценных видов (пород) взамен уничтожаемых, а именно: 10 ед. – породы сосна черная; 5 ед. - породы сосна обыкновенная; 4 ед. – породы дуб черешчатый; 29 ед. – ель колючая, возрастом не менее 10 лет, не менее количества вырубаемых деревьев. Площадь высаживаемых зеленых насаждений 100 м².

Место посадки проводится в месте произрастания, подвергаемых вырубке (сносу) зеленых насаждений, на земельном участке с КН 39:17:010021:82 в г. Светлогорск. План компенсационного озеленения (М 1:500) с указанием конкретного места высадки представлен в составе настоящей документации.

При проведении работ по строительству осуществляется пересадка кустарника породы самшит, чубушник, рододендрон и другие. Характеристики кустарников указывают на возможность пересадки (жизнеспособность, отсутствие заболеваний и вредителей, декоративность).

Работы по пересадке должны производиться при благоприятных для этого вида работ погодных условиях, руководствуясь правилами создания, охраны и содержания зеленых насаждений в городах Российской Федерации.

Необходимо обязательно оказывать уход за пересаженным зеленым насаждением в течение года после пересадки, чтобы исключить гибель данного зеленого насаждения.

Выполнение работ по компенсационному озеленению предусмотрено при благоприятных условиях в период положительных температур (срок сентябрь -

Проект компенсационного озеленения	ООО «Специализированный застройщик Лазурь» Арендатор земельного участка КН 39:17:010021:82 г. Светлогорск	Лист 4
------------------------------------	---	-----------

октябрь 2023), но не позднее одного года со дня выдачи разрешительной документации на вырубку (снос), обрезку и/или пересадку зеленых насаждений, а в случае повреждения, уничтожения зеленых насаждений при осуществлении строительства реконструкции, капитального ремонта объектов капитального строительства компенсационное озеленение проводится не позднее истечения срока действия разрешения на строительство.

Посадочный материал должен быть с закрытой корневой системой, иметь здоровую, нормально развитую корневую систему с хорошо выраженной скелетной частью. Иметь ровный прямой ствол, симметричную крону, очищенную от сухих и поврежденных ветвей. На саженцах не должно быть механических повреждений и признаков повреждения болезнями и вредителями.

Саженцы для посадки берутся из лицензионных питомников, с предоставлением подтверждающих документов. Высота саженцев не менее 2 м.

При выборе посадочного материала рекомендуется применение ГОСТ 24835-81 Саженцы деревьев и кустарников. Технические условия, а также ГОСТ 25769-83 Саженцы деревьев хвойных пород для озеленения городов. Технические условия.

Для всех высаживаемых саженцев деревьев в посадочную яму следует внести растительный грунт не менее 50 % объема посадочной ямы.

Саженцы необходимо сажать с комом (не менее 1,3x1,3x0,6 м), упакованным в мешковину, металлическую сетку или в контейнер в подготовленные ямы.

При разработке проекта компенсационного озеленения учитываются Правила благоустройства территории муниципального образования «Светлогорский городской округ», утвержденные решением № 76 от 14.12.2021 окружного Совета депутатов муниципального образования «Светлогорский городской округ» и предусматривается увеличение буферных зон озеленения между краем проезжей части и пешеходной инфраструктурой. Озеленение осуществляется за пределами зоны риска движения автотранспорта, должно обеспечивать треугольник видимости, в зоне которого не следует допускать размещение строений, некапитальных нестационарных сооружений, рекламных щитов, зеленых насаждений высотой более 0,5 м.

В целях снижения загрязнения атмосферы, качественного благоустройства территории, повышения комфортности городской среды высаживаются хвойные растения рядовыми посадками, аллеями, живыми изгородями.

Содержание укрепление и уход за высаженными зелеными насаждениями осуществляются силами или за счет средств собственника. Укрепление посадок производится с помощью опор: саженцы, высаженные с комом, лучше всего укрепить с помощью пирамиды из трех опор.

Устанавливаются колья для поддержки посаженных деревьев, в котором положение дерева должно быть стабилизировано. Дерево ставят на жесткое крепление, на три или четыре стороны, в том числе и с горизонтальной

Проект компенсационного озеленения	ООО «Специализированный застройщик Лазурь» Арендатор земельного участка КН 39:17:010021:82 г. Светлогорск	Лист 5
------------------------------------	---	-----------

фиксацией опоры, предотвращая раскачивание ствола под напором ветра. Крепежная система должна предохранять кору от повреждения (не должно быть передавливание луба) в места крепления растяжек на стволе пересаженного дерева. Крепежные растяжки фиксируют дерево в заданном положении минимум год; при необходимости (например, после ураганного ветра) растение выравнивают и вновь привязывают к кольям.

В течение года необходимо осуществить уход и полив за высаженными растениями в соответствии с Правилами создания и содержания зеленых насаждений в городах Российской Федерации, разработанными Академией коммунального хозяйства им. К.Д. Панфилова и утвержденным приказом Государственного Комитета РФ по строительству и жилищно-коммунальному хозяйству от 15.12.1999 № 153.

В ходе проведения работ рекомендуется применение Свод правил СП 82.13330.2016 «Благоустройство территорий», который устанавливает основные требования к проектным решениям, параметрам и необходимым сочетаниям элементов благоустройства при их планировке в различных градостроительных условиях.

При производстве работ запрещается повреждать существующие (сохраняемые) зеленые насаждения.

Проект компенсационного озеленения	ООО «Специализированный застройщик Лазурь» Арендатор земельного участка КН 39:17:010021:82 г. Светлогорск	Лист 6
------------------------------------	---	-----------

Ведомость элементов озеленения

№ п/п	Наименование породы или вида насаждения	Возраст, лет	Количество, шт.
1	Сосна черная	10	10



Продолжение таблицы

№ п/п	Наименование породы или вида насаждения	Возраст, лет	Количество, шт.
2	Сосна обыкновенная	10	5



Продолжение таблицы

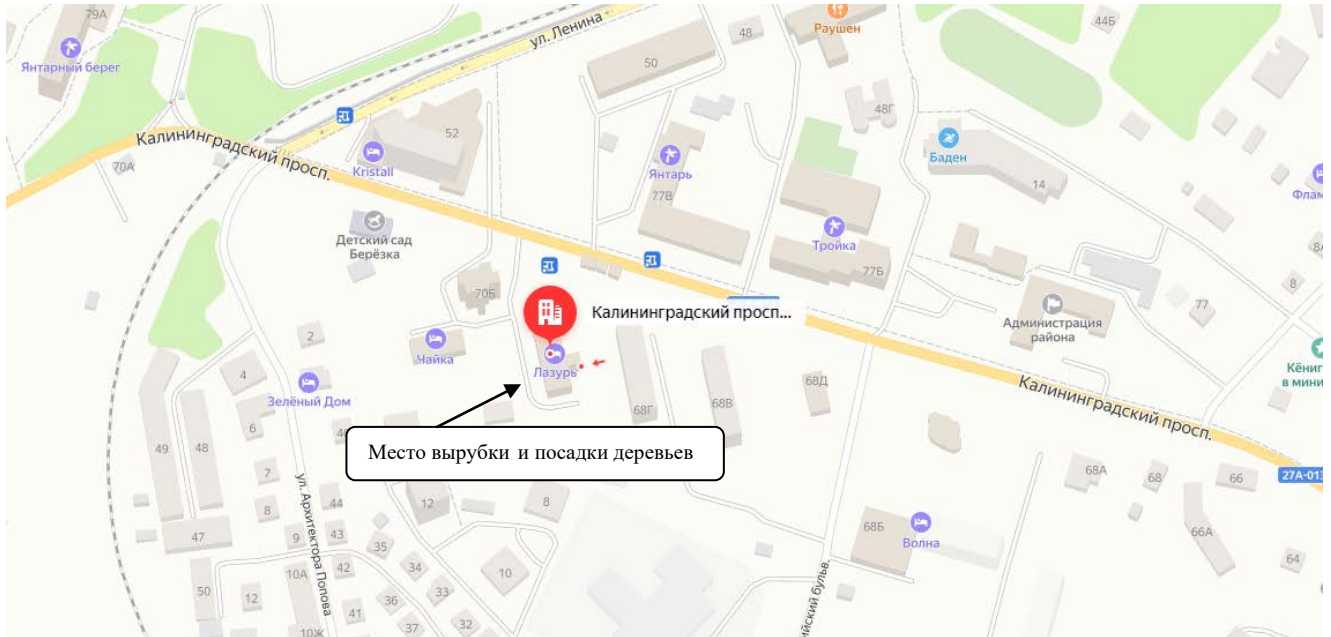
№ п/п	Наименование породы или вида насаждения	Возраст, лет	Количество, шт.
3	Дуб черешчатый	10	4



Продолжение таблицы

№ п/п	Наименование породы или вида насаждения	Возраст, лет	Количество, шт.
4	Ель колючая	10	29
			
Всего:			48

Ситуационный план

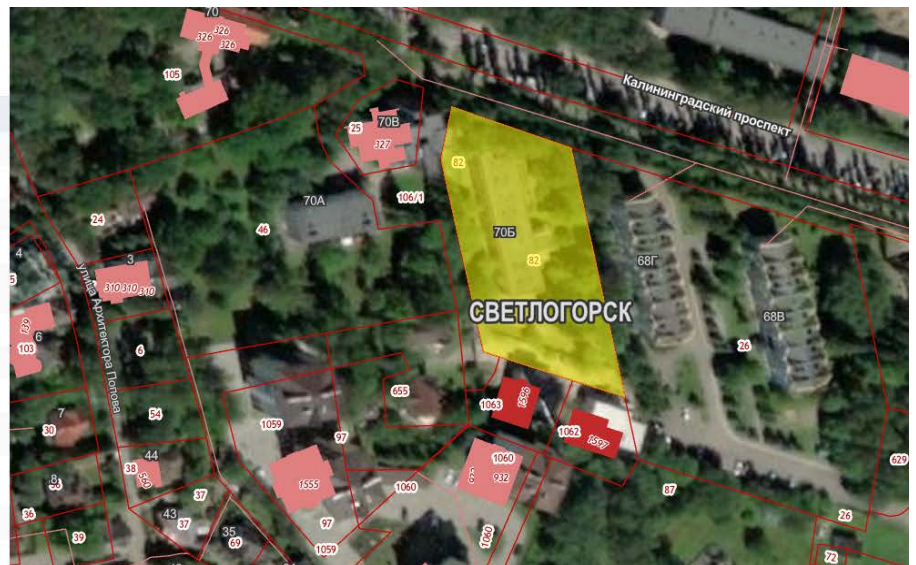


Земельный участок 39:17:010021:82

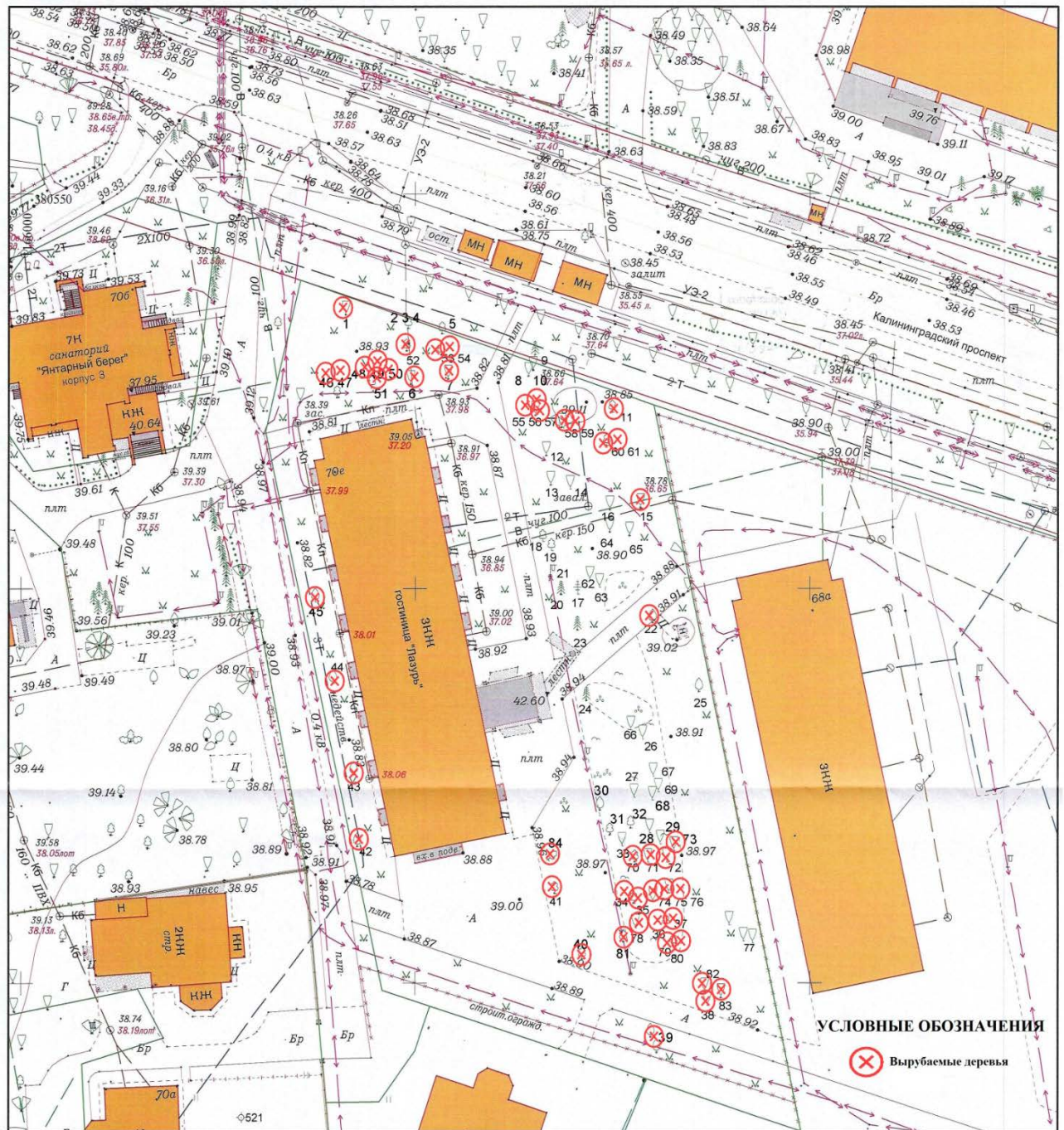
Калининградская обл., г Светлогорск, пр-кт Калининградский, 70-Е
гостиничное обслуживание

План ЗУ → План НК → Создать участок ЖС →

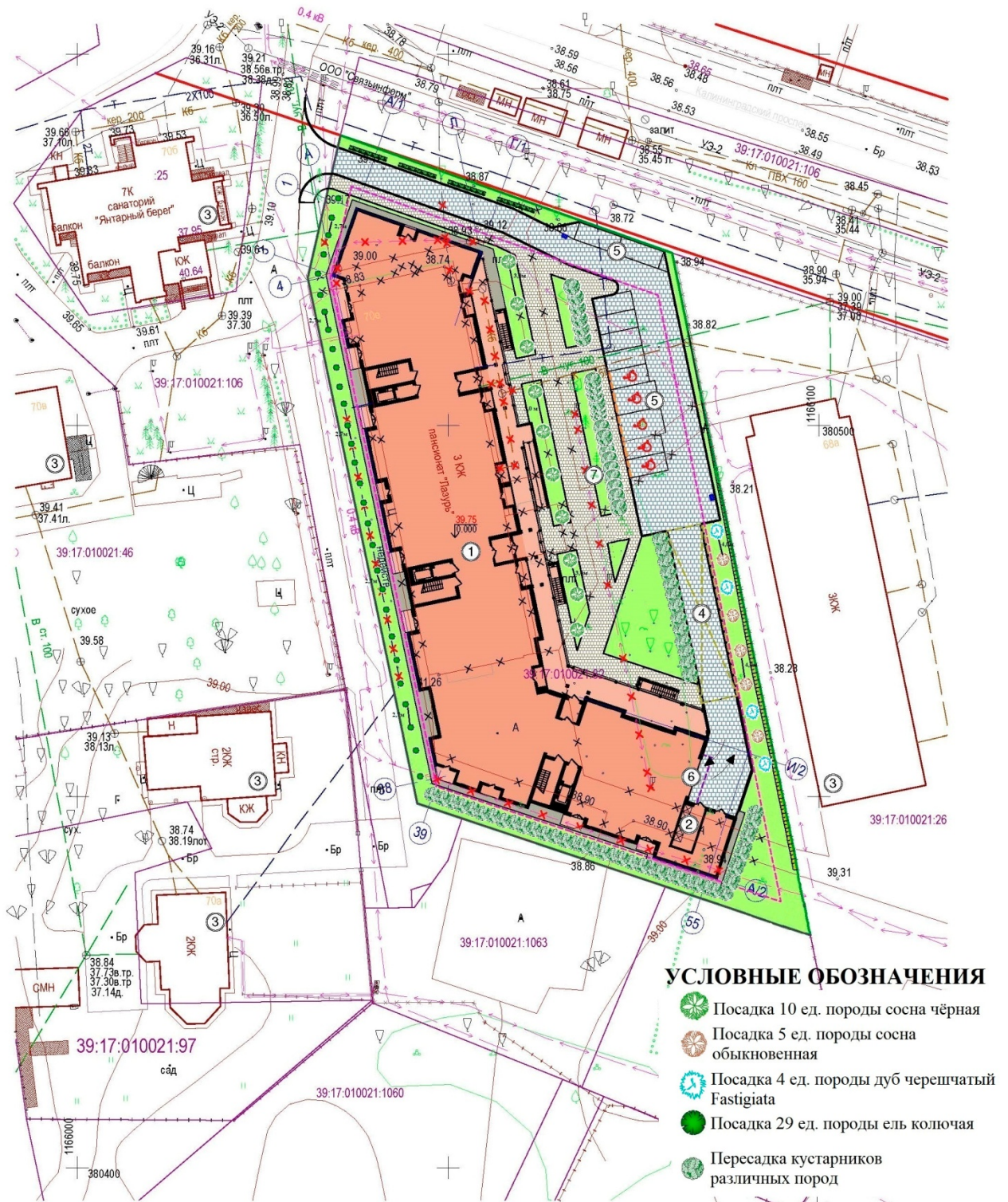
Информация	Услуги
Тип:	Объект недвижимости
Вид:	Земельный участок
Кадастровый номер:	39:17:010021:82
Кадастровый квартал:	39:17:010021
Адрес:	Калининградская обл., г Светлогорск, пр-кт Калининградский, 70-Е
Площадь уточненная:	4 500 кв. м
Статус:	Ранее учтенный
Категория земель:	Земли населённых пунктов
Разрешенное использование:	гостиничное обслуживание
Форма собственности:	Собственность публично-правовых образований
Кадастровая стоимость:	13 502 790 руб.
дата определения:	01.01.2019



Подеревная съемка (М:500)



План компенсационного озеленения (М 1:500)





ФЕДЕРАЛЬНОЕ АГЕНТСТВО ЛЕСНОГО ХОЗЯЙСТВА
ФЕДЕРАЛЬНОЕ БЮДЖЕТНОЕ УЧРЕЖДЕНИЕ
«РОССИЙСКИЙ ЦЕНТР ЗАЩИТЫ ЛЕСА»
ФИЛИАЛ ФБУ «РОСЛЕСОЗАЩИТА» -
«ЦЕНТР ЗАЩИТЫ ЛЕСА КАЛИНИНГРАДСКОЙ ОБЛАСТИ»

238345, Калининградская область, Светловский городской округ, п. Взморье, ул. Лесная дом 7, тел.:8 (4012) 97-14-83
e-mail: czl139@rcfh.ru, сайт <https://kaliningrad.rcfh.ru/>

**Акт (заключение)
лесопатологического обследования
древесно-кустарниковой растительности**

от «15» ноября 2021 г.

Мной, специалистом филиала ФБУ «Рослесозащита» - «Центр защиты леса Калининградской области» Бутока С.В., 02.11.2021 г., в присутствии представителя заказчика, проведено лесопатологическое обследование указанной заказчиком древесно-кустарниковой растительности, расположенной на участке по адресу: г. Светлогорск, Калининградский проспект 70 Е, КН 39:17:010021:82.

Обследование проведено на основании договора с ООО "Специализированный застройщик Лазурь" № 222 от 25.10.2021 года на проведение лесопатологического обследования древесно-кустарниковой растительности.

Всего обследовано 84 дерева (84 ствола), в том числе по породам:

Порода	Количество стволов	Процентное отношение
Рябина обыкновенная (<i>Sorbus aucuparia</i>)	15	17,86 %
Берёза бородавчатая (<i>Betula pendula</i>)	14	16,67 %
Клён полевой (<i>Acer campestre</i>)	10	11,90 %
Каштан конский обыкновенный (<i>Aesculus hippocastanum</i>)	9	10,71 %
Яблоня садовая (<i>Malus domestica</i>)	6	7,14 %
Алыча (<i>Prunus cerasifera</i>)	5	5,95 %
Дуб черешчатый (<i>Quercus robur</i>)	5	5,95 %
Бук европейский (<i>Fagus sylvatica</i>)	4	4,76 %
Орех маньчжурский (<i>Juglans mandshurica</i>)	4	4,76 %

Вишня обыкновенная (<i>Prunus cerásus</i>)	2	2,38 %
Клён остролистный (<i>Ácer platanoides</i>)	2	2,38 %
Лиственница европейская (<i>Lárix decídúa</i>)	2	2,38 %
Туя складчатая (<i>Thúja plicata</i>)	2	2,38 %
Лещина древовидная (<i>Córylus colúrna</i>)	2	2,38 %
Берёза пушистая (<i>Bétula pubéscens</i>)	1	1,19 %
Ель обыкновенная (<i>Picea ábies</i>)	1	1,19 %

По категориям состояния в соответствии с «Правилами санитарной безопасности в лесах» (утв. постановлением Правительства РФ от 09.12.2020 г. № 2047) и «Порядком проведения лесопатологических обследований и формы акта лесопатологического обследования» (утв. Приказом Минприроды России от 09.11.2020 № 910 и зарегистрированного в Минюсте России 18.12.2020 № 61584), «Правилами осуществления мероприятий по предупреждению распространения вредных организмов» (утв. Приказом Минприроды России от 09.11.2020 № 912 и зарегистрированного в Минюсте России 18.12.2020 № 61585) и в соответствии с Порядком организации и проведения лесопатологического обследования древесно-кустарниковой растительности на землях иных категорий не входящих в состав земель лесного фонда Калининградской области для нужд физических и юридических лиц, проводимого филиалом ФБУ «Рослесозащита» «ЦЗЛ Калининградской области» обследованные породы распределились следующим образом:

Категория состояния	Количество стволов	Процентное отношение от общего количества стволов	Описание категории состояния
1	2	2,38 %	здоровые (без признаков ослабления)
2	20	23,81 %	ослабленные
3	41	48,81 %	сильно ослабленные
4	19	22,62 %	усыхающие
5(а)	1	1,19 %	свежий сухостой
5(г)	1	1,19 %	старый сухостой

Средняя категория состояния – **2,9**

Класс состояния обследованных деревьев – **сильно ослабленные насаждения**

Об ослаблении древесно-кустарниковой растительности свидетельствует наличие следующих признаков: водяные побеги (28,57 %), усыхание ветвей (88,10 %), сломы ветвей (86,90 %), механические повреждения (22,62 %) и сухобочина (2,38 %).

Степень поражения деревьев возбудителями болезней – **средняя**. По максимальному показателю, поражение гнилевыми заболеваниями составляет 9,52 %, раковые заболевания – 14,29 % и бактериальные заболевания – 2,38 %.

Так же имеется: морозобойная трещина (3,57 %), ведьмины метла (1,19 %), наклон (20,24 %), искривление стволовой части (16,76 %), кап (1,19 %), спилы (5,95 %), угнетение (72,62 %), дехромация (2,38 %), отслоение коры (11,90 %) и деревьев без повреждений (2,38 %).

Древесно-кустарниковая растительность на территории обследованного участка представлена разновозрастными деревьями различного происхождения, а также самосевом (поросль) различных пород до восьми сантиметров в диаметре на уровне 1,3 метра.

На момент обследования древесно-кустарниковой растительности, объектов животного и растительного мира, занесённых в Красную книгу Российской Федерации и (или) Красную книгу Калининградской области, не обнаружено.

Все деревья в действительности пронумерованы, номера деревьев соответствуют номерам в перечётной ведомости. Обследовались указанные заказчиком деревья.

Директор филиала



/Шепелев С.В./

Специалист:

/Бутока С.В./

				Ведомость перечета указанных деревьев по адресу: г. Светлогорск, Калининградский проспект 70 Е, КН 39:17:010021:82	Заказчик: ООО "Специализированный застройщик Лазурь"
№ п/н	Порода	Диаметр	Категория состояния	Описание признаков состояния деревьев	Примечания
1	Берёза пушистая	25	3	Усыхание ветвей, сломы ветвей, бактериоз, вельмины метла, угнетение.	
2	Каштан конский обыкновенный	20	2	Усыхание ветвей, сломы ветвей.	
3	Каштан конский обыкновенный	16	2	Усыхание ветвей, сломы ветвей.	
4	Каштан конский обыкновенный	13	2	Усыхание ветвей, сломы ветвей.	
5	Каштан конский обыкновенный	32	3	Усыхание ветвей, сломы ветвей, угнетение.	
6	Берёза бородавчатая	58	3	Усыхание ветвей, сломы ветвей, угнетение, рак.	
7	Берёза бородавчатая	52	3	Усыхание ветвей, сломы ветвей, угнетение, рак.	
8	Лещина древовидная	19	2	Усыхание ветвей, сломы ветвей, угнетение.	
9	Берёза бородавчатая	48	2	Усыхание ветвей, сломы ветвей.	
10	Берёза бородавчатая	43	2	Усыхание ветвей, сломы ветвей, наклон.	
11	Рябина обыкновенная	19	4	Водяные побеги, усыхание ветвей, механические повреждения, угнетение, рак, угнетение, отслоение коры.	
12	Лещина древовидная	30	5 г	Старый сухостой.	
13	Каштан конский обыкновенный	43	2	Усыхание ветвей, сломы ветвей, гниль, угнетение.	
14	Каштан конский обыкновенный	39	2	Усыхание ветвей, сломы ветвей, гниль, угнетение.	
15	Берёза бородавчатая	48	3	Водяные побеги, усыхание ветвей, сломы ветвей, угнетение.	
16	Клён остролистный	45	2	Усыхание ветвей, сломы ветвей.	
17	Дуб черешчатый	25	2	Усыхание ветвей, сломы ветвей.	
18	Вишня обыкновенная	16	3	Усыхание ветвей, сломы ветвей, искривление стволовой части, наклон, угнетение.	
19	Вишня обыкновенная	19	3	Усыхание ветвей, сломы ветвей, искривление стволовой части, наклон, угнетение.	
20	Ель обыкновенная	38	1	Без повреждений.	
21	Берёза бородавчатая	16	1	Без повреждений.	
22	Яблоня садовая	22	3	Спилы, угнетение, усыхание ветвей, слом ветвей.	
23	Туя складчатая	32	2	Дехромация.	
24	Туя складчатая	31	2	Дехромация.	
25	Яблоня садовая	12	2	Угнетение.	
26	Лиственница европейская	20	3	Усыхание ветвей, сломы ветвей, угнетение.	
27	Бук европейский	52	2	Водяные побеги, усыхание ветвей, сломы ветвей.	
28	Берёза бородавчатая	60	3	Водяные побеги, усыхание ветвей, сломы ветвей, гниль, рак, кап.	
29	Орех маньчжурский	19	3	Усыхание ветвей, сломы ветвей.	
30	Яблоня садовая	13	3	Водяные побеги, усыхание ветвей, сломы ветвей, угнетение.	
31	Яблоня садовая	24	3	Водяные побеги, усыхание ветвей, сломы ветвей, угнетение.	
32	Яблоня садовая	20	3	Водяные побеги, усыхание ветвей, сломы ветвей, угнетение.	
33	Яблоня садовая	17	5 а	Свежий сухостой.	
34	Клён полевой	28	4	Усыхание ветвей, сломы ветвей, гниль, механические повреждения, наклон, угнетение.	
35	Клён полевой	23	4	Усыхание ветвей, сломы ветвей, гниль, механические повреждения, наклон, угнетение.	
36	Рябина обыкновенная	27	4	Усыхание ветвей, сломы ветвей, гниль, наклон, механические повреждения, угнетение, отслоение коры.	
37	Клён полевой	25	3	Водяные побеги, усыхание ветвей, сломы ветвей, искривление стволовой части, рак, угнетение.	

				Ведомость перечета указанных деревьев по адресу: г. Светлогорск, Калининградский проспект 70 Е, КН 39:17:010021:82	Заказчик: ООО "Специализированный застройщик Лазурь"
№ п/н	Порода	Диаметр	Категория состояния	Описание признаков состояния деревьев	Примечания
38	Рябина обыкновенная	19	4	Усыхание ветвей, сломы ветвей, угнетение, механические повреждения, отслоение коры.	
39	Алыча	19	3	Водяные побеги, усыхание ветвей, сломы ветвей, угнетение.	
40	Дуб черешчатый	36	3	Усыхание ветвей, слом ветвей, угнетение.	
41	Дуб черешчатый	35	2	Угнетение.	
42	Алыча	18	3	Водяные побеги, усыхание ветвей, сломы ветвей, спилы, угнетение.	
43	Алыча	20	3	Водяные побеги, усыхание ветвей, сломы ветвей, спилы, угнетение.	
44	Алыча	23	3	Водяные побеги, усыхание ветвей, сломы ветвей, спилы, угнетение.	
45	Алыча	20	3	Водяные побеги, усыхание ветвей, сломы ветвей, спилы, угнетение.	
46	Рябина обыкновенная	18	4	Водяные побеги, усыхание ветвей, сломы ветвей, механические повреждения, угнетение, отслоение коры.	
47	Рябина обыкновенная	16	4	Водяные побеги, усыхание ветвей, сломы ветвей, механические повреждения, угнетение, отслоение коры.	
48	Берёза бородавчатая	12	4	Водяные побеги, бактериоз, искривление стволовой части, наклон, механические повреждения, угнетение, рак.	
49	Берёза бородавчатая	12	4	Усыхание ветвей, сломы ветвей, искривление стволовой части, наклон, механические повреждения, угнетение, рак.	
50	Берёза бородавчатая	25	4	Усыхание ветвей, сломы ветвей, искривление стволовой части, наклон, механические повреждения, угнетение, рак.	
51	Берёза бородавчатая	16	4	Усыхание ветвей, сломы ветвей, искривление стволовой части, наклон, механические повреждения, угнетение, рак.	
52	Каштан конский обыкновенный	15	3	Усыхание ветвей, слом ветвей, угнетение.	
53	Каштан конский обыкновенный	16	3	Усыхание ветвей, слом ветвей, угнетение.	
54	Каштан конский обыкновенный	16	3	Усыхание ветвей, слом ветвей, угнетение.	
55	Рябина обыкновенная	9	4	Усыхание ветвей, сломы ветвей, искривление стволовой части, наклон, угнетение, механические повреждения.	
56	Рябина обыкновенная	9	4	Усыхание ветвей, сломы ветвей, искривление стволовой части, наклон, угнетение, механические повреждения.	
57	Рябина обыкновенная	9	4	Усыхание ветвей, сломы ветвей, искривление стволовой части, наклон, угнетение, механические повреждения.	
58	Берёза бородавчатая	36	3	Усыхание ветвей, слом ветвей, угнетение.	
59	Берёза бородавчатая	39	3	Усыхание ветвей, слом ветвей, угнетение.	
60	Рябина обыкновенная	15	4	Усыхание ветвей, сломы ветвей, рак, угнетение, механические повреждения, отслоение коры.	
61	Рябина обыкновенная	16	4	Усыхание ветвей, сломы ветвей, рак, угнетение, механические повреждения, отслоение коры.	
62	Рябина обыкновенная	13	3	Усыхание ветвей, сломы ветвей, гниль.	
63	Рябина обыкновенная	10	3	Усыхание ветвей, сломы ветвей, гниль.	
64	Клён остролистный	23	2	Усыхание ветвей, сломы ветвей, наклон.	
65	Берёза бородавчатая	50	2	Усыхание ветвей, сломы ветвей.	
66	Лиственница европейская	22	2	Усыхание ветвей, сломы ветвей.	
67	Бук европейский	53	2	Усыхание ветвей, сломы ветвей.	
68	Бук европейский	50	2	Усыхание ветвей, сломы ветвей.	
69	Бук европейский	10	3	Водяные побеги, угнетение.	
70	Рябина обыкновенная	19	4	Усыхание ветвей, сломы ветвей, механические повреждения, морозобойная трещина, рак, угнетение, отслоение коры.	
71	Орех маньчжурский	19	3	Усыхание ветвей, сломы ветвей, угнетение.	
72	Орех маньчжурский	23	3	Усыхание ветвей, сломы ветвей, угнетение.	
73	Орех маньчжурский	20	3	Усыхание ветвей, сломы ветвей, угнетение.	
74	Клён полевой	19	3	Водяные побеги, усыхание ветвей, сломы ветвей, угнетение.	

№ п/п	Порода	Диаметр	Категория состояния	Описание признаков состояния деревьев	Примечания
				Ведомость перечета указанных деревьев по адресу: г. Светлогорск, Калининградский проспект 70 Е, КН 39:17:010021:82	Заказчик: ООО "Специализированный застройщик Лазурь"
75	Клён полевой	25	3	Водяные побеги, усыхание ветвей, сломы ветвей, угнетение.	
76	Клён полевой	19	3	Водяные побеги, усыхание ветвей, сломы ветвей, угнетение.	
77	Клён полевой	12	3	Водяные побеги, усыхание ветвей, сломы ветвей, угнетение.	
78	Клён полевой	32	3	Водяные побеги, усыхание ветвей, сломы ветвей, угнетение.	
79	Клён полевой	24	3	Водяные побеги, усыхание ветвей, сломы ветвей, морозобойная трещина, искривление стволовой части, угнетение.	
80	Клён полевой	19	3	Водяные побеги, усыхание ветвей, сломы ветвей, морозобойная трещина, искривление стволовой части, угнетение.	
81	Дуб черешчатый	20	3	Усыхание ветвей, слом ветвей, угнетение.	
82	Рябина обыкновенная	16	4	Усыхание ветвей, сломы ветвей, искривление стволовой части, наклон, механические повреждения, угнетение, отслоение коры.	
83	Рябина обыкновенная	28	4	Усыхание ветвей, сломы ветвей, искривление стволовой части, наклон, механические повреждения, угнетение, отслоение коры.	
84	Дуб черешчатый	27	3	Усыхание ветвей, слом ветвей, угнетение.	

Специалист



Бутока С.В.

Дата обследования 02.11.2021

Утверждаю
Глава администрации
муниципального образования
«Светлогорский городской округ»

_____ Бондаренко В.В.
« ____ » _____ 20 ____ г.
М.П.

Перечетная ведомость зеленых насаждений
от « ____ » _____ 20 ____ г.

Заявитель: ООО «Специализированный застройщик Лазурь»

На земельном участке, расположенном по адресу: г. Светлогорск, пр-т Калининградский, 70-Е, кадастровый номер 39:17:010021:82.

Цель проведения работ: для проведения строительства

№ п/н	Порода	Диаметр	Категория состояния	Описание признаков состояния деревьев	Заключение (вырубить, сохранить, пересадить, обрезать)
1	Берёза пушистая	25	3	Усыхание ветвей, сломы ветвей, бактериоз, ведьмины метла, угнетение.	вырубить
2	Каштан конский обыкновенный	20	2	Усыхание ветвей, сломы ветвей.	сохранить
3	Каштан конский обыкновенный	16	2	Усыхание ветвей, сломы ветвей.	сохранить
4	Каштан конский обыкновенный	13	2	Усыхание ветвей, сломы ветвей.	сохранить
5	Каштан конский обыкновенный	32	3	Усыхание ветвей, сломы ветвей, угнетение.	сохранить

6	Берёза бородавчатая	58	3	Усыхание ветвей, сломы ветвей, угнетение, рак.	вырубить
7	Берёза бородавчатая	52	3	Усыхание ветвей, сломы ветвей, угнетение, рак.	вырубить
8	Лещина древовидная	19	2	Усыхание ветвей, сломы ветвей, угнетение.	сохранить
9	Берёза бородавчатая	48	2	Усыхание ветвей, сломы ветвей.	сохранить
10	Берёза бородавчатая	43	2	Усыхание ветвей, сломы ветвей, наклон.	сохранить
11	Рябина обыкновенная	19	4	Водяные побеги, усыхание ветвей, механические повреждения, угнетение, рак, угнетение, отслоение коры.	вырубить
12	Лещина древовидная	30	5 г	Старый сухостой.	сохранить
13	Каштан конский обыкновенный	43	2	Усыхание ветвей, сломы ветвей, гниль, угнетение.	сохранить
14	Каштан конский обыкновенный	39	2	Усыхание ветвей, сломы ветвей, гниль, угнетение.	сохранить
15	Берёза бородавчатая	48	3	Водяные побеги, усыхание ветвей, сломы ветвей, угнетение.	вырубить
16	Клён остролистный	45	2	Усыхание ветвей, сломы ветвей.	сохранить
17	Дуб черешчатый	25	2	Усыхание ветвей, сломы ветвей.	сохранить
18	Вишня обыкновенная	16	3	Усыхание ветвей, сломы ветвей, искривление стволовой части, наклон, угнетение.	сохранить

19	Вишня обыкновенная	19	3	Усыхание ветвей, сломы ветвей, искривление стволовой части, наклон, угнетение.	сохранить
20	Ель обыкновенная	38	1	Без повреждений.	сохранить
21	Берёза бородавчатая	16	1	Без повреждений.	сохранить
22	Яблоня садовая	22	3	Спилы, угнетение, усыхание ветвей, слом ветвей.	вырубить
23	Туя складчатая	32	2	Дехромация.	сохранить
24	Туя складчатая	31	2	Дехромация.	сохранить
25	Яблоня садовая	12	2	Угнетение.	сохранить
26	Лиственница европейская	20	3	Усыхание ветвей, сломы ветвей, угнетение.	сохранить
27	Бук европейский	52	2	Водяные побеги, усыхание ветвей, сломы ветвей.	сохранить
28	Берёза бородавчатая	60	3	Водяные побеги, усыхание ветвей, сломы ветвей, гниль, рак, кап.	сохранить
29	Орех маньчжурский	19	3	Усыхание ветвей, сломы ветвей.	сохранить
30	Яблоня садовая	13	3	Водяные побеги, усыхание ветвей, сломы ветвей, угнетение.	сохранить
31	Яблоня садовая	24	3	Водяные побеги, усыхание ветвей, сломы ветвей, угнетение.	сохранить

32	Яблоня садовая	20	3	Водяные побеги, усыхание ветвей, сломы ветвей, угнетение.	сохранить
33	Яблоня садовая	17	5 а	Свежий сухостой.	сохранить
34	Клён полевой	28	4	Усыхание ветвей, сломы ветвей, гниль, механические повреждения, наклон, угнетение.	вырубить
35	Клён полевой	23	4	Усыхание ветвей, сломы ветвей, гниль, механические повреждения, наклон, угнетение.	вырубить
36	Рябина обыкновенная	27	4	Усыхание ветвей, сломы ветвей, гниль, наклон, механические повреждения, угнетение, отслоение коры.	вырубить
37	Клён полевой	25	3	Водяные побеги, усыхание ветвей, сломы ветвей, искривление стволовой части, рак, угнетение.	вырубить
38	Рябина обыкновенная	19	4	Усыхание ветвей, сломы ветвей, угнетение, механические повреждения, отслоение коры.	вырубить
39	Алыча	19	3	Водяные побеги, усыхание ветвей, сломы ветвей, угнетение.	вырубить
40	Дуб черешчатый	36	3	Усыхание ветвей, слом ветвей, угнетение.	вырубить
41	Дуб черешчатый	35	2	Угнетение.	вырубить
42	Алыча	18	3	Водяные побеги, усыхание ветвей, сломы ветвей, спилы, угнетение.	вырубить
43	Алыча	20	3	Водяные побеги, усыхание ветвей, сломы ветвей, спилы, угнетение.	вырубить

44	Алыча	23	3	Водяные побеги, усыхание ветвей, сломы ветвей, спилы, угнетение.	вырубить
45	Алыча	20	3	Водяные побеги, усыхание ветвей, сломы ветвей, спилы, угнетение.	вырубить
46	Рябина обыкновенная	18	4	Водяные побеги, усыхание ветвей, сломы ветвей, механические повреждения, угнетение, отслоение коры.	вырубить
47	Рябина обыкновенная	16	4	Водяные побеги, усыхание ветвей, сломы ветвей, механические повреждения, угнетение, отслоение коры.	вырубить
48	Берёза бородавчатая	12	4	Водяные побеги, бактериоз, искривление стволовой части, наклон, механические повреждения, угнетение, рак.	вырубить
49	Берёза бородавчатая	12	4	Усыхание ветвей, сломы ветвей, искривление стволовой части, наклон, механические повреждения, угнетение, рак.	вырубить
50	Берёза бородавчатая	25	4	Усыхание ветвей, сломы ветвей, искривление стволовой части, наклон, механические повреждения, угнетение, рак.	вырубить
51	Берёза бородавчатая	16	4	Усыхание ветвей, сломы ветвей, искривление стволовой части, наклон, механические повреждения, угнетение, рак.	вырубить
52	Каштан конский обыкновенный	15	3	Усыхание ветвей, слом ветвей, угнетение.	вырубить
53	Каштан конский обыкновенный	16	3	Усыхание ветвей, слом ветвей, угнетение.	вырубить
54	Каштан конский обыкновенный	16	3	Усыхание ветвей, слом ветвей, угнетение.	вырубить
55	Рябина обыкновенная	9	4	Усыхание ветвей, сломы ветвей, искривление стволовой части, наклон, угнетение, механические повреждения.	вырубить

56	Рябина обыкновенная	9	4	Усыхание ветвей, сломы ветвей, искривление стволовой части, наклон, угнетение, механические повреждения.	вырубить
57	Рябина обыкновенная	9	4	Усыхание ветвей, сломы ветвей, искривление стволовой части, наклон, угнетение, механические повреждения.	вырубить
58	Берёза бородавчатая	36	3	Усыхание ветвей, слом ветвей, угнетение.	вырубить
59	Берёза бородавчатая	39	3	Усыхание ветвей, слом ветвей, угнетение.	вырубить
60	Рябина обыкновенная	15	4	Усыхание ветвей, сломы ветвей, рак, угнетение, механические повреждения, отслоение коры.	вырубить
61	Рябина обыкновенная	16	4	Усыхание ветвей, сломы ветвей, рак, угнетение, механические повреждения, отслоение коры.	вырубить
62	Рябина обыкновенная	13	3	Усыхание ветвей, сломы ветвей, гниль.	сохранить
63	Рябина обыкновенная	10	3	Усыхание ветвей, сломы ветвей, гниль.	сохранить
64	Клён остролистный	23	2	Усыхание ветвей, сломы ветвей, наклон.	сохранить
65	Берёза бородавчатая	50	2	Усыхание ветвей, сломы ветвей.	сохранить
66	Лиственница европейская	22	2	Усыхание ветвей, сломы ветвей.	сохранить
67	Бук европейский	53	2	Усыхание ветвей, сломы ветвей.	сохранить

68	Бук европейский	50	2	Усыхание ветвей, сломы ветвей.	сохранить
69	Бук европейский	10	3	Водяные побеги, угнетение.	сохранить
70	Рябина обыкновенная	19	4	Усыхание ветвей, сломы ветвей, механические повреждения, морозобойная трещина, рак, угнетение, отслоение коры.	вырубить
71	Орех маньчжурский	19	3	Усыхание ветвей, сломы ветвей, угнетение.	вырубить
72	Орех маньчжурский	23	3	Усыхание ветвей, сломы ветвей, угнетение.	вырубить
73	Орех маньчжурский	20	3	Усыхание ветвей, сломы ветвей, угнетение.	вырубить
74	Клён полевой	19	3	Водяные побеги, усыхание ветвей, сломы ветвей, угнетение.	вырубить
75	Клён полевой	25	3	Водяные побеги, усыхание ветвей, сломы ветвей, угнетение.	вырубить
76	Клён полевой	19	3	Водяные побеги, усыхание ветвей, сломы ветвей, угнетение.	вырубить
77	Клён полевой	12	3	Водяные побеги, усыхание ветвей, сломы ветвей, угнетение.	сохранить
78	Клён полевой	32	3	Водяные побеги, усыхание ветвей, сломы ветвей, угнетение.	вырубить
79	Клён полевой	24	3	Водяные побеги, усыхание ветвей, сломы ветвей, морозобойная трещина, искривление стволовой части, угнетение.	вырубить
80	Клён полевой	19	3	Водяные побеги, усыхание ветвей, сломы ветвей, морозобойная трещина, искривление	вырубить

				стволовой части, угнетение.	
81	Дуб черешчатый	20	3	Усыхание ветвей, слом ветвей, угнетение.	вырубить
82	Рябина обыкновенная	16	4	Усыхание ветвей, сломы ветвей, искривление стволовой части, наклон, механические повреждения, угнетение, отслоение коры.	вырубить
83	Рябина обыкновенная	28	4	Усыхание ветвей, сломы ветвей, искривление стволовой части, наклон, механические повреждения, угнетение, отслоение коры.	вырубить
84	Дуб черешчатый	27	3	Усыхание ветвей, слом ветвей, угнетение.	вырубить

Секретарь комиссии по выдаче разрешительной документации на вырубку (снос),
пересадку и обрезку зеленых насаждений
для санитарной рубки и рубки ухода зелёных насаждений на территории муниципального
образования «Светлогорский городской округ»

В.В. Щербаков

« _____ » _____ 20__ г.