

ООО «Специализированный застройщик Лазурь»

Арендатор земельного участка КН 39:17:010021:82
в муниципальном образовании «Светлогорский городской округ»,
г. Светлогорск, пр-т Калининградский, 70-Е

Проектная документация

Проект компенсационного озеленения

«Утверждаю»

Первый заместитель главы

администрации МО

«Светлогорский городской округ»

Туркина Оксана Владимировна

« 22 » 2022 г.

М.П.



«Согласовано»

ООО «Специализированный

застройщик Лазурь»

« 22 »

2022 г.

М.П.



2022 год

СОДЕРЖАНИЕ ПРОЕКТА

Обозначение	Наименование	Примечание
1	Общие сведения	2
2	Ведомость элементов озеленения	7
	Чертежи	
	1.Ситуационный план	
	2.Подеревная съемка М 1:500	
	3.План компенсационного озеленения. М 1:500	
	Прилагаемые документы	
	Акт лесопатологического обследования древесно-кустарниковой растительности от 15.11.2021	
	Перечетная ведомость, утвержденная органом местного самоуправления	

Проектная документация	ООО «Специализированный застройщик Лазурь» Арендатор земельного участка КН 39:17:010021:82 г. Светлогорск			
Проект компенсационного озеленения	Содержание	Стадия	Лист	Листов
		П	1	1

Общие сведения

Проект компенсационного озеленения подготовлен в соответствии с Законом Калининградской области от 21 декабря 2006 года № 100 «Об охране зеленых насаждений» (далее – Закон).

Компенсационное озеленение – воспроизводство зеленых насаждений взамен уничтоженных или поврежденных.

Компенсационное озеленение проводится в обязательном порядке во всех случаях повреждения или уничтожения зеленых насаждений, за исключением случаев предусмотренных пунктом 9 статьи 6 Закона, повлекших утрату экологических, защитных, рекреационных, эстетических и декоративных свойств насаждений, с целью сохранения установленного уровня озелененности населенного пункта в данном микрорайоне.

Компенсационное озеленение проводится в соответствии с настоящим проектом компенсационного озеленения, утвержденным органом местного самоуправления в установленном им порядке до выдачи разрешительной документации на вырубку (снос), обрезку и/или пересадку зеленых насаждений, и согласованным с Уполномоченным органом в случае, предусмотренным пунктом 3 статьи 6 Закона.

Земельный участок относится к категории земель населенных пунктов, имеет вид разрешенного использования – гостиничное обслуживание.

Вырубка зеленых насаждений обусловлена производством работ, попадающих в зону строительства на земельном участке с КН 39:17:010021:82 в г. Светлогорск.

Проектное решение по инженерной подготовке территории предопределено границами земельного участка, отведенного под строительство гостиницы апартаментного типа по ул. Калининградский проспект, 70-е в г. Светлогорске Калининградской области, а также градостроительной ситуацией, формой участка и сложившейся застройкой прилегающей территории.

При строительстве (далее – Объект) в зону застройки попадает 48 деревьев разного породного и видового состава. Площадь вырубаемых зеленых насаждений в границе земельного участка составляет 0,98 м².

В соответствии с перечетной ведомостью и актом лесопатологического обследования древесно-кустарниковой растительности от 15 ноября 2021 года филиала ФБУ «Рослесозащита» - Центр защиты леса Калининградской области» породный состав вырубаемых деревьев: алыча – 5 ед., береза бородавчатая – 9 ед., береза пушистая – 1 ед., дуб черешчатый – 4 ед., каштан конский обыкновенный – 3 ед., клен полевой – 9 ед., орех маньчжурский – 3 ед., рябина обыкновенная – 13 ед., яблоня садовая – 1 ед.

Согласно Постановлению Правительства Калининградской области от 19 марта 2007 года № 118 вырубаемые деревья относятся к разным группам

Проект компенсационного озеленения	ООО «Специализированный застройщик Лазурь» Арендатор земельного участка КН 39:17:010021:82 г. Светлогорск	Лист
		3

компенсационного озеленения, а именно: I группа – 10 ед., II группа – 9 ед., III группа – 29 ед.

Компенсационная стоимость рассчитывается органом местного самоуправления, уполномоченным на выдачу разрешительной документации на вырубку (снос), обрезку и/или пересадку зеленых насаждений, и взимается во всех случаях повреждения или уничтожения зеленых насаждений, за исключением осуществления санитарных рубок, рубок ухода, проводимых по результатам лесопатологического обследования.

В соответствии с Законом компенсационное озеленение, проводится в месте, определяемом проектом компенсационного озеленения, утвержденным органом местного самоуправления. В случае повреждения или уничтожения зеленых насаждений в границах населенного пункта компенсационное озеленение проводится на расстоянии не более 500 метров от места произрастания поврежденных или уничтоженных зеленых насаждений, за исключением компенсационного озеленения, проводимого в случае повреждения или уничтожения зеленых насаждений при строительстве (реконструкции) линейных объектов.

При разработке проектных мероприятий по озеленению учитываются формируемые типы пространственной структуры и типы насаждений; в зависимости от функционально-планировочной организации территории предусматривается оформление с использованием видов растений, характерных для данной климатической зоны.

Компенсационное озеленение проводится путем посадки зеленых насаждений (саженцев деревьев) равноценных видов (пород) взамен уничтожаемых, а именно: 10 ед. – породы сосна черная; 5 ед. - породы сосна обыкновенная; 4 ед. – породы дуб черешчатый; 29 ед. – ель колючая, возрастом не менее 10 лет, не менее количества вырубаемых деревьев. Площадь высаживаемых зеленых насаждений 100 м².

Место посадки проводится в месте произрастания, подвергаемых вырубке (сносу) зеленых насаждений, на земельном участке с КН 39:17:010021:82 в г. Светлогорск. План компенсационного озеленения (М 1:500) с указанием конкретного места высадки представлен в составе настоящей документации.

Выполнение работ по компенсационному озеленению предусмотрено при благоприятных условиях в период положительных температур (срок сентябрь -октябрь 2023), но не позднее одного года со дня выдачи разрешительной документации на вырубку (снос), обрезку и/или пересадку зеленых насаждений, а в случае повреждения, уничтожения зеленых насаждений при осуществлении строительства реконструкции, капитального ремонта объектов капитального строительства компенсационное озеленение проводится не позднее истечения срока действия разрешения на строительство.

Проект компенсационного озеленения	ООО «Специализированный застройщик Лазурь» Арендатор земельного участка КН 39:17:010021:82 г. Светлогорск	Лист 4
------------------------------------	---	-----------

Посадочный материал должен быть с закрытой корневой системой, иметь здоровую, нормально развитую корневую систему с хорошо выраженной скелетной частью. Иметь ровный прямой ствол, симметричную крону, очищенную от сухих и поврежденных ветвей. На саженцах не должно быть механических повреждений и признаков повреждения болезнями и вредителями.

Саженцы для посадки берутся из лицензионных питомников, с предоставлением подтверждающих документов. Высота саженцев не менее 2 м.

При выборе посадочного материала рекомендуется применение ГОСТ 24835-81 Саженцы деревьев и кустарников. Технические условия, а также ГОСТ 25769-83 Саженцы деревьев хвойных пород для озеленения городов. Технические условия.

Для всех высаживаемых саженцев деревьев в посадочную яму следует внести растительный грунт не менее 50 % объема посадочной ямы.

Саженцы необходимо сажать с комом (не менее 1,3x1,3x0,6 м), упакованным в мешковину, металлическую сетку или в контейнер в подготовленные ямы.

При разработке проекта компенсационного озеленения учитываются Правила благоустройства территории муниципального образования «Светлогорский городской округ», утвержденные решением № 76 от 14.12.2021 окружного Совета депутатов муниципального образования «Светлогорский городской округ» и предусматривается увеличение буферных зон озеленения между краем проезжей части и пешеходной инфраструктурой. Озеленение осуществляется за пределами зоны риска движения автотранспорта, должно обеспечивать треугольник видимости, в зоне которого не следует допускать размещение строений, некапитальных нестационарных сооружений, рекламных щитов, зеленых насаждений высотой более 0,5 м.

В целях снижения загрязнения атмосферы, качественного благоустройства территории, повышения комфортности городской среды высаживаются хвойные растения рядовыми посадками, аллеями, живыми изгородями.

Содержание, укрепление и уход за высаженными зелеными насаждениями осуществляются силами или за счет средств собственника. Укрепление посадок производится с помощью опор: саженцы, высаженные с комом, лучше всего укрепить с помощью пирамиды из трех опор.

Устанавливаются колья для поддержки посаженных деревьев, в котором положение дерева должно быть стабилизировано. Дерево ставят на жесткое крепление, на три или четыре стороны, в том числе и с горизонтальной

Проект компенсационного озеленения	ООО «Специализированный застройщик Лазурь» Арендатор земельного участка КН 39:17:010021:82 г. Светлогорск	Лист 5
------------------------------------	---	-----------

фиксацией опоры, предотвращая раскачивание ствола под напором ветра. Крепежная система должна предохранять кору от повреждения (не должно быть передавливание луба) в места крепления растяжек на стволе пересаженного дерева. Крепежные растяжки фиксируют дерево в заданном положении минимум год; при необходимости (например, после ураганного ветра) растение выравнивают и вновь привязывают к кольям.

В течение года необходимо осуществить уход и полив за высаженными растениями в соответствии с Правилами создания и содержания зеленых насаждений в городах Российской Федерации, разработанными Академией коммунального хозяйства им. К.Д. Панфилова и утвержденным приказом Государственного Комитета РФ по строительству и жилищно-коммунальному хозяйству от 15.12.1999 № 153.

В ходе проведения работ рекомендуется применение Свод правил СП 82.13330.2016 «Благоустройство территорий», который устанавливает основные требования к проектным решениям, параметрам и необходимым сочетаниям элементов благоустройства при их планировке в различных градостроительных условиях.

При производстве работ запрещается повреждать существующие (сохраняемые) зеленые насаждения.

Проект компенсационного озеленения	ООО «Специализированный застройщик Лазурь» Арендатор земельного участка КН 39:17:010021:82 г. Светлогорск	Лист
		6

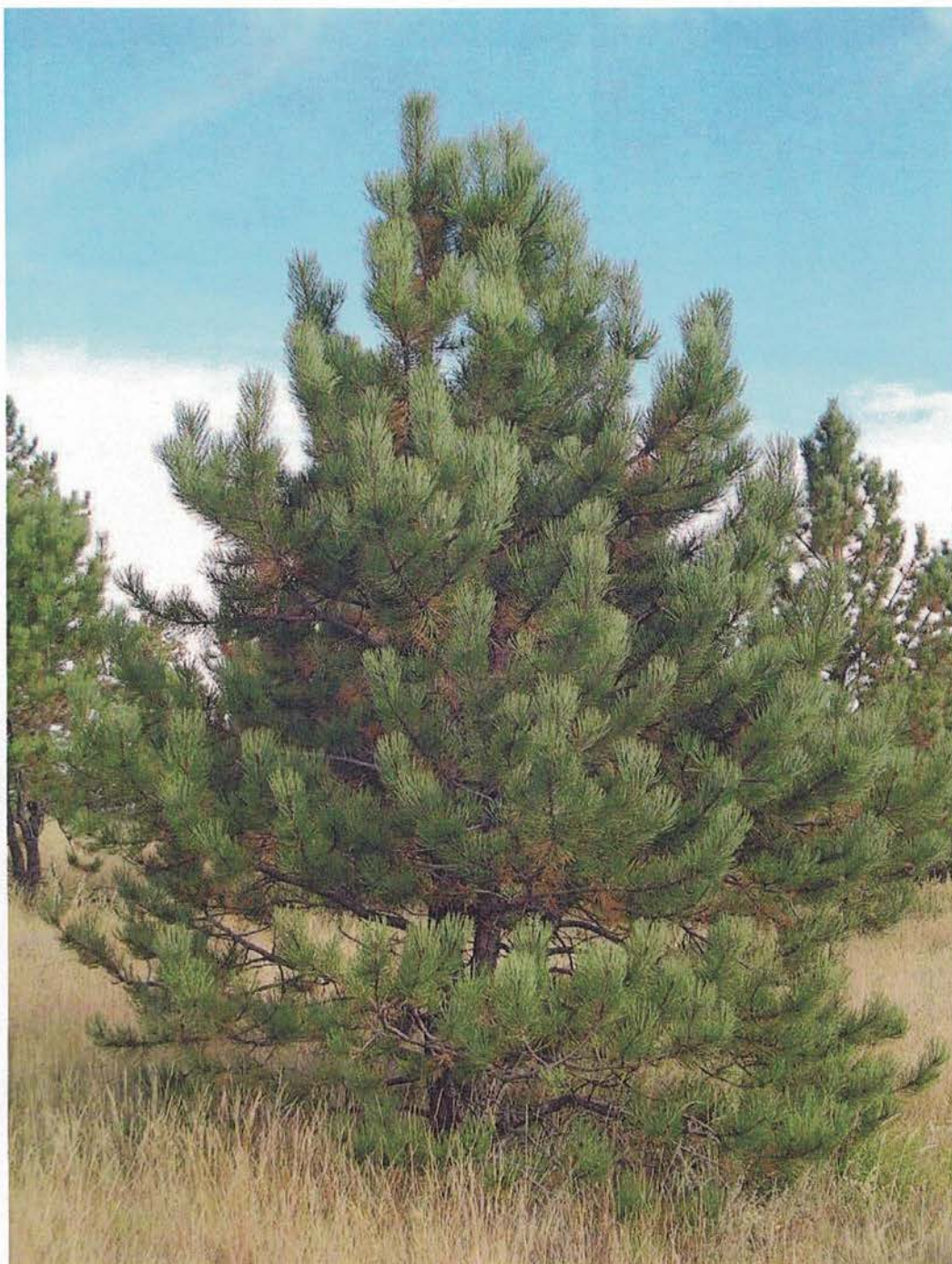
Ведомость элементов озеленения

№ п/п	Наименование породы или вида насаждения	Возраст, лет	Количество, шт.
1	Сосна черная	10	10



Продолжение таблицы

№ п/п	Наименование породы или вида насаждения	Возраст, лет	Количество, шт.
2	Сосна обыкновенная	10	5



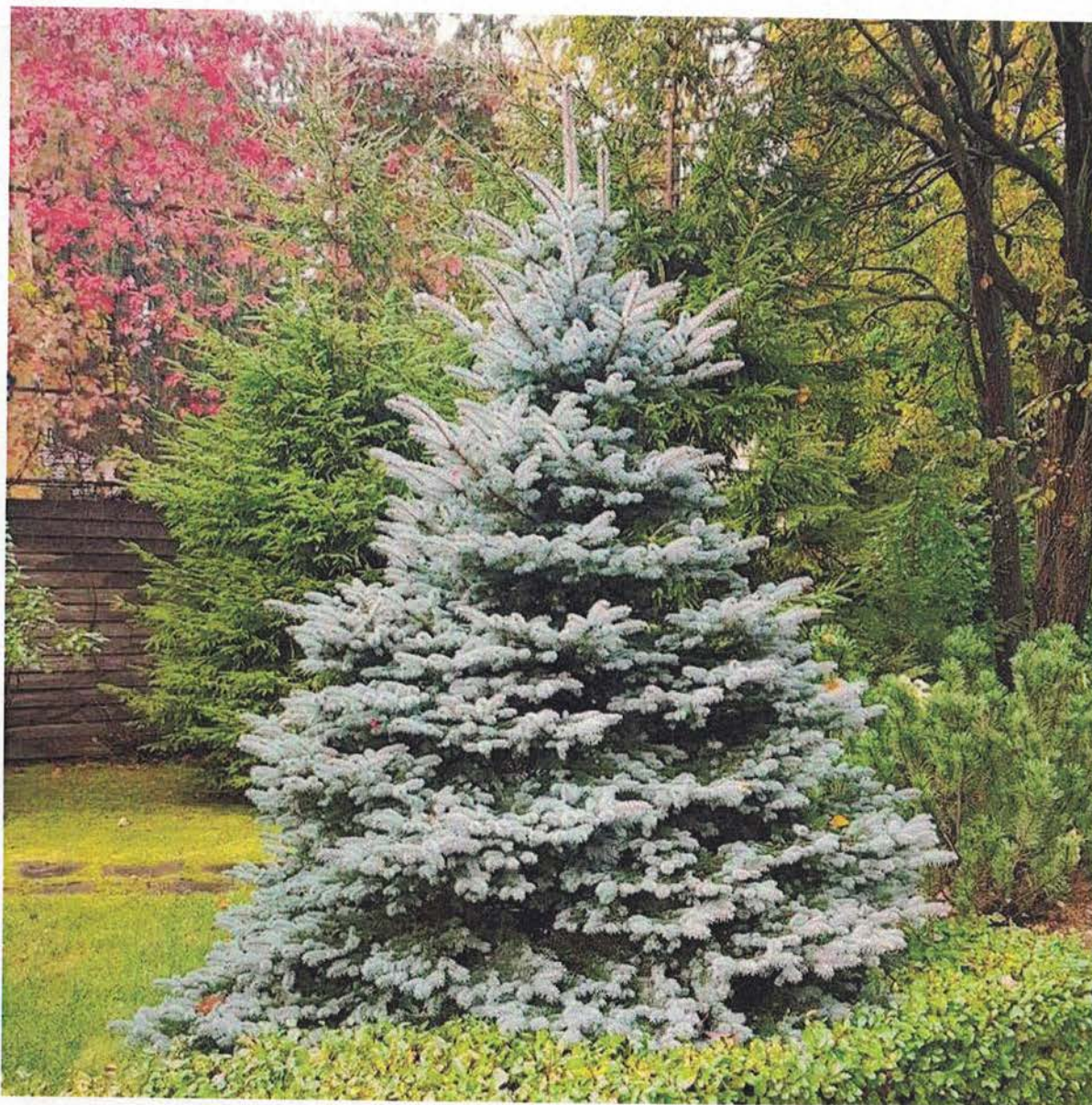
Продолжение таблицы

№ п/п	Наименование породы или вида насаждения	Возраст, лет	Количество, шт.
3	Дуб черешчатый	10	4



Продолжение таблицы

№ п/п	Наименование породы или вида насаждения	Возраст, лет	Количество, шт.
4	Ель колючая	10	29



Всего:

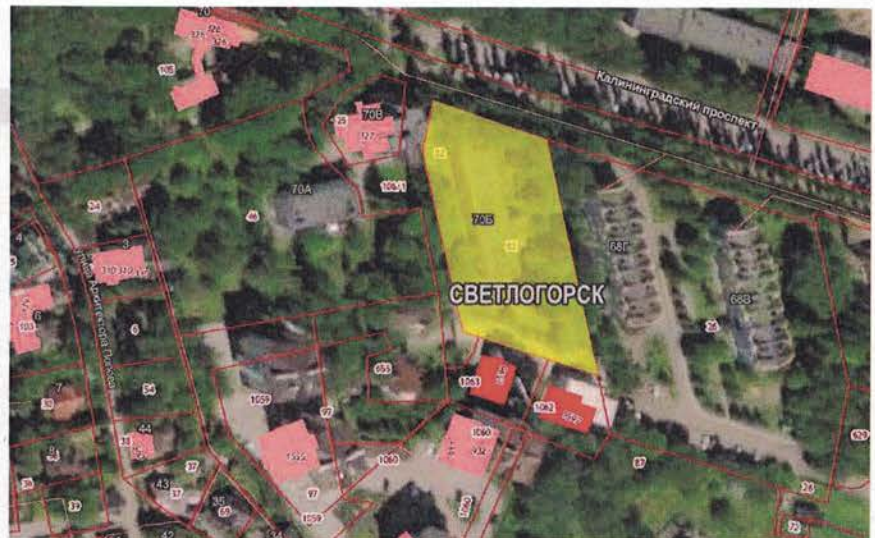
48

Ситуационный план

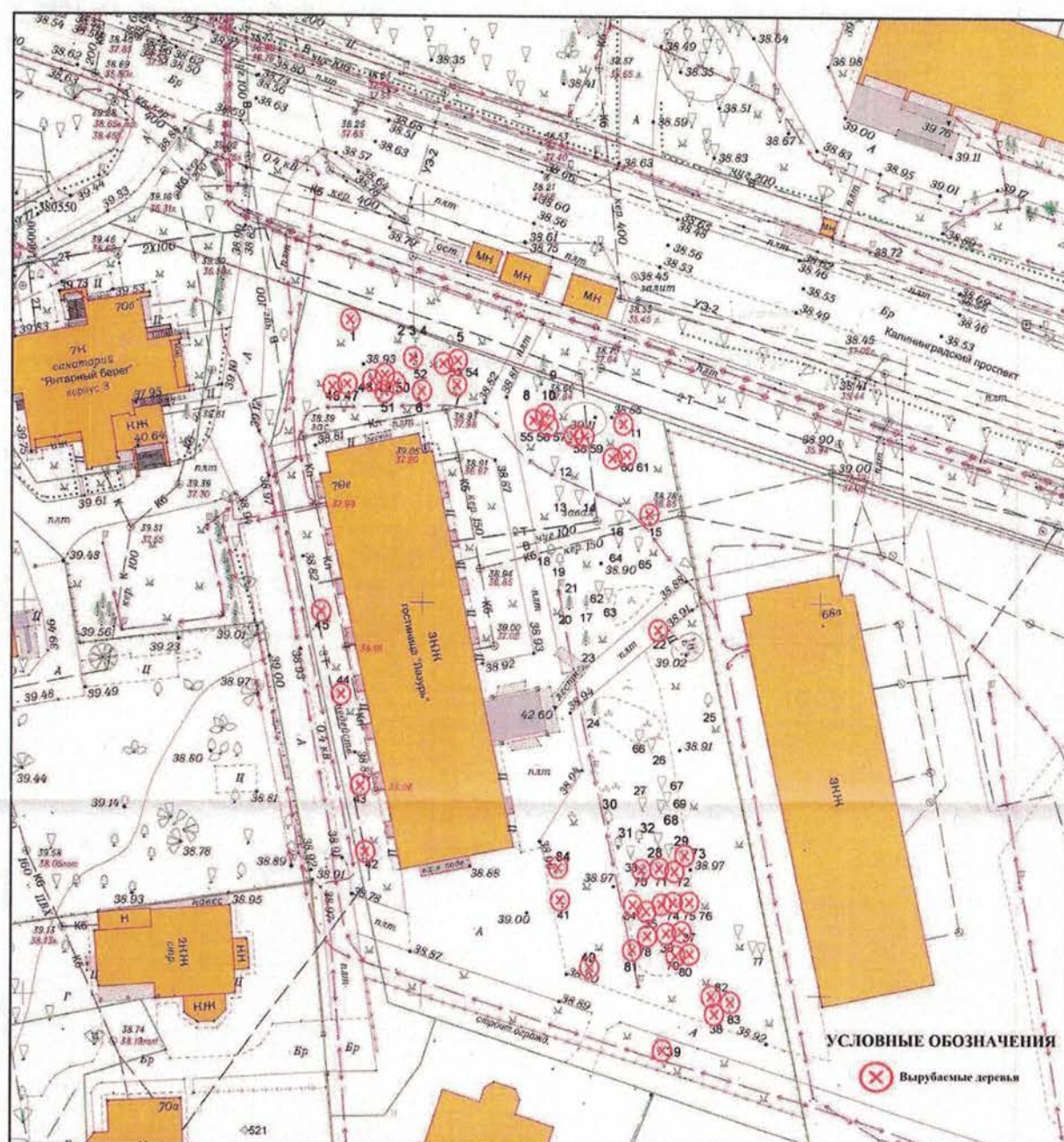


Земельный участок 39:17:010021:82
Калининградская обл., г. Светлогорск, пр-кт Калининградский, 70-Е
гостиничное обслуживание
План 39 → План КМ → Создать участок ИС →

Информация	Услуги
Тип:	Объект недвижимости
Вид:	Земельный участок
Кадастровый номер:	39:17:010021:82
Кадастровый квартал:	39:17:010021
Адрес:	Калининградская обл., г. Светлогорск, пр-кт Калининградский, 70-Е
Площадь участка:	4 500 кв. м
Статус:	Ранее учтенный
Категория земель:	Земли населённых пунктов
Разрешённое использование:	гостиничное обслуживание
Форма собственности:	Собственность публично-правовых образований
Кадастровая стоимость:	13 502 790 руб.
Дата определения:	01.01.2019



Подеревная съемка (М:500)



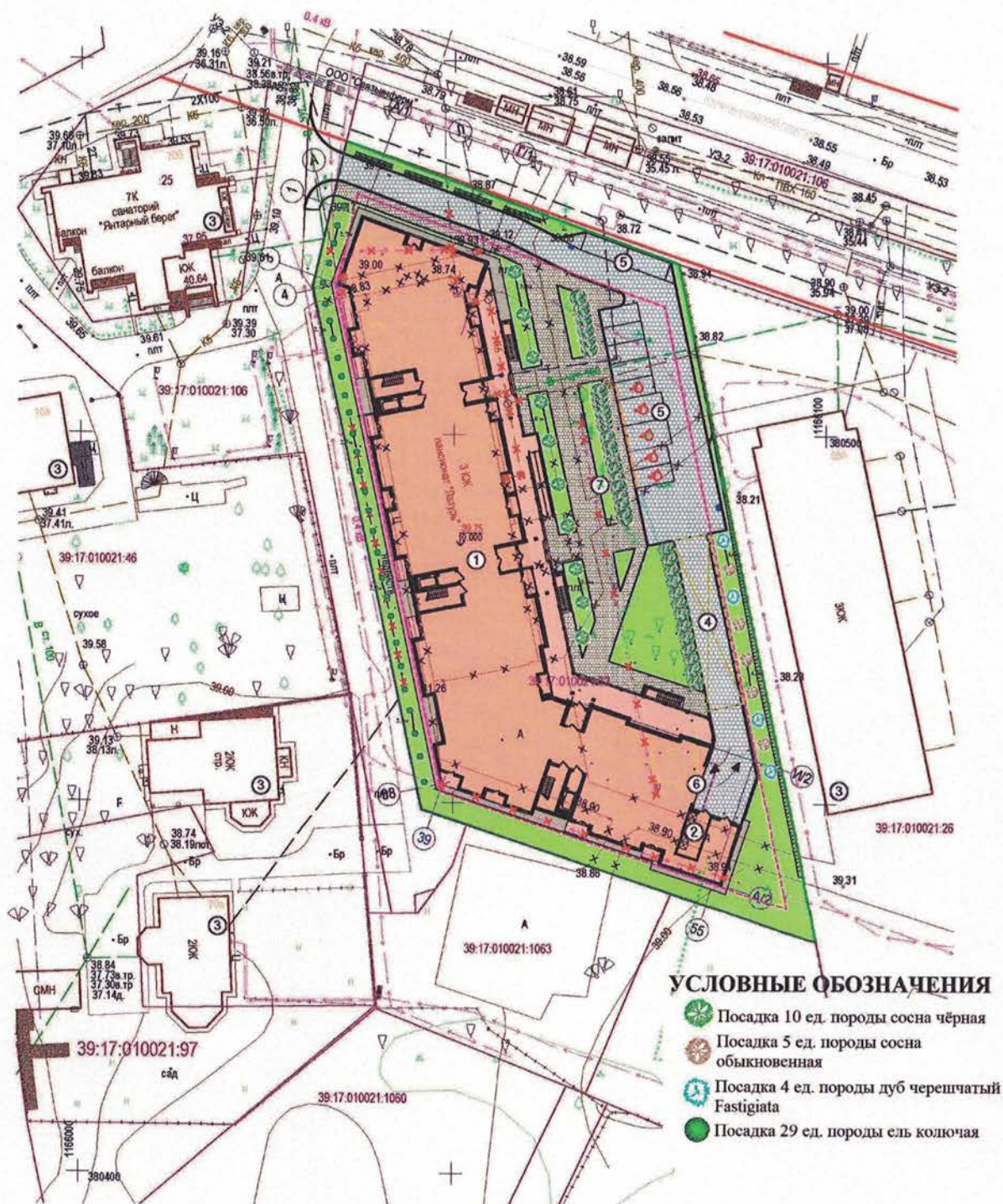
Проект компенсационного
озеленения

ООО «Специализированный застройщик Лазурь»
Арендатор земельного участка
КН 39:17:010021:82 г. Светлогорск

Лист

12

План компенсационного озеленения (М 1:500)





ФЕДЕРАЛЬНОЕ АГЕНТСТВО ЛЕСНОГО ХОЗЯЙСТВА
ФЕДЕРАЛЬНОЕ БЮДЖЕТНОЕ УЧРЕЖДЕНИЕ
«РОССИЙСКИЙ ЦЕНТР ЗАЩИТЫ ЛЕСА»
ФИЛИАЛ ФБУ «РОСЛЕСОЗАЩИТА» -
«ЦЕНТР ЗАЩИТЫ ЛЕСА КАЛИНИНГРАДСКОЙ ОБЛАСТИ»

238345, Калининградская область, Светловский городской округ, п. Взморье, ул. Лесная дом 7, тел.:8 (4012) 97-14-83
e-mail: czl139@rcfh.ru, сайт <https://kaliningrad.rcfh.ru/>

**Акт (заключение)
лесопатологического обследования
древесно-кустарниковой растительности**

от «15» ноября 2021 г.

Мной, специалистом филиала ФБУ «Рослесозащита» - «Центр защиты леса Калининградской области» Бутока С.В., 02.11.2021 г., в присутствии представителя заказчика, проведено лесопатологическое обследование указанной заказчиком древесно-кустарниковой растительности, расположенной на участке по адресу: г. Светлогорск, Калининградский проспект 70 Е, КН 39:17:010021:82.

Обследование проведено на основании договора с ООО "Специализированный застройщик Лазурь" № 222 от 25.10.2021 года на проведение лесопатологического обследования древесно-кустарниковой растительности.

Всего обследовано 84 дерева (84 ствола), в том числе по породам:

Порода	Количество стволов	Процентное отношение
Рябина обыкновенная (<i>Sorbus aucuparia</i>)	15	17,86 %
Берёза бородавчатая (<i>Betula pendula</i>)	14	16,67 %
Клён полевой (<i>Acer campestre</i>)	10	11,90 %
Каштан конский обыкновенный (<i>Aesculus hippocastanum</i>)	9	10,71 %
Яблоня садовая (<i>Malus domestica</i>)	6	7,14 %
Алыча (<i>Prunus cerasifera</i>)	5	5,95 %
Дуб черешчатый (<i>Quercus robur</i>)	5	5,95 %
Бук европейский (<i>Fagus sylvatica</i>)	4	4,76 %
Орех маньчжурский (<i>Juglans mandshurica</i>)	4	4,76 %

Вишня обыкновенная (<i>Prunus cerásus</i>)	2	2,38 %
Клён остролистный (<i>Ácer platanoides</i>)	2	2,38 %
Лиственница европейская (<i>Lárix decidua</i>)	2	2,38 %
Туя складчатая (<i>Thúja plicata</i>)	2	2,38 %
Лещина древовидная (<i>Córylus colúrna</i>)	2	2,38 %
Берёза пушистая (<i>Bétula pubéscens</i>)	1	1,19 %
Ель обыкновенная (<i>Pícea ábies</i>)	1	1,19 %

По категориям состояния в соответствии с «Правилами санитарной безопасности в лесах» (утв. постановлением Правительства РФ от 09.12.2020 г. № 2047) и «Порядком проведения лесопатологических обследований и формы акта лесопатологического обследования» (утв. Приказом Минприроды России от 09.11.2020 № 910 и зарегистрированного в Минюсте России 18.12.2020 № 61584), «Правилами осуществления мероприятий по предупреждению распространения вредных организмов» (утв. Приказом Минприроды России от 09.11.2020 № 912 и зарегистрированного в Минюсте России 18.12.2020 № 61585) и в соответствии с Порядком организации и проведения лесопатологического обследования древесно-кустарниковой растительности на землях иных категорий не входящих в состав земель лесного фонда Калининградской области для нужд физических и юридических лиц, проводимого филиалом ФБУ «Рослесозащита» «ЦЗЛ Калининградской области» обследованные породы распределились следующим образом:

Категория состояния	Количество стволов	Процентное отношение от общего количества стволов	Описание категории состояния
1	2	2,38 %	здоровые (без признаков ослабления)
2	20	23,81 %	ослабленные
3	41	48,81 %	сильно ослабленные
4	19	22,62 %	усыхающие
5(а)	1	1,19 %	свежий сухостой
5(г)	1	1,19 %	старый сухостой

Средняя категория состояния – **2,9**

Класс состояния обследованных деревьев – **сильно ослабленные насаждения**

Об ослаблении древесно-кустарниковой растительности свидетельствует наличие следующих признаков: водяные побеги (28,57 %), усыхание ветвей (88,10 %), сломы ветвей (86,90 %), механические повреждения (22,62 %) и сухобочина (2,38 %).

Степень поражения деревьев возбудителями болезней – средняя. По максимальному показателю, поражение гнилевыми заболеваниями составляет 9,52 %, раковые заболевания – 14,29 % и бактериальные заболевания – 2,38 %.

Так же имеется: морозобойная трещина (3,57 %), ведьмины метла (1,19 %), наклон (20,24 %), искривление стволовой части (16,76 %), кап (1,19 %), спилы (5,95 %), угнетение (72,62 %), дехромация (2,38 %), отслоение коры (11,90 %) и деревьев без повреждений (2,38 %).

Древесно-кустарниковая растительность на территории обследованного участка представлена разновозрастными деревьями различного происхождения, а также самосевом (поросль) различных пород до восьми сантиметров в диаметре на уровне 1,3 метра.

На момент обследования древесно-кустарниковой растительности, объектов животного и растительного мира, занесённых в Красную книгу Российской Федерации и (или) Красную книгу Калининградской области, не обнаружено.

Все деревья в действительности пронумерованы, номера деревьев соответствуют номерам в перечётной ведомости. Обследовались указанные заказчиком деревья.

Директор филиала



/Шепелев С.В./

Специалист:

/Бутока С.В./

				Ведомость перечета указанных деревьев по адресу: г. Светлогорск, Калининградский проспект 70 Е, КН 39:17:010021:82	Заказчик: ООО "Специализированный застройщик Лазурь"
№ п/п	Порода	Диаметр	Категория состояния	Описание признаков состояния деревьев	Примечания
1	Берёза пушистая	25	3	Усыхание ветвей, сломы ветвей, бактериоз, вельмины метла, угнетение.	
2	Каштан конский обыкновенный	20	2	Усыхание ветвей, сломы ветвей.	
3	Каштан конский обыкновенный	16	2	Усыхание ветвей, сломы ветвей.	
4	Каштан конский обыкновенный	13	2	Усыхание ветвей, сломы ветвей.	
5	Каштан конский обыкновенный	32	3	Усыхание ветвей, сломы ветвей, угнетение.	
6	Берёза бородавчатая	58	3	Усыхание ветвей, сломы ветвей, угнетение, рак.	
7	Берёза бородавчатая	52	3	Усыхание ветвей, сломы ветвей, угнетение, рак.	
8	Лещина дровяная	19	2	Усыхание ветвей, сломы ветвей, угнетение.	
9	Берёза бородавчатая	48	2	Усыхание ветвей, сломы ветвей.	
10	Берёза бородавчатая	43	2	Усыхание ветвей, сломы ветвей, наклон.	
11	Рябина обыкновенная	19	4	Водяные побеги, усыхание ветвей, механические повреждения, угнетение, рак, угнетение, отслоение коры.	
12	Лещина дровяная	30	5 г	Старый сухостой.	
13	Каштан конский обыкновенный	43	2	Усыхание ветвей, сломы ветвей, гниль, угнетение.	
14	Каштан конский обыкновенный	39	2	Усыхание ветвей, сломы ветвей, гниль, угнетение.	
15	Берёза бородавчатая	48	3	Водяные побеги, усыхание ветвей, сломы ветвей, угнетение.	
16	Клён остролистный	45	2	Усыхание ветвей, сломы ветвей.	
17	Дуб черешчатый	25	2	Усыхание ветвей, сломы ветвей.	
18	Вишня обыкновенная	16	3	Усыхание ветвей, сломы ветвей, искривление стволовой части, наклон, угнетение.	
19	Вишня обыкновенная	19	3	Усыхание ветвей, сломы ветвей, искривление стволовой части, наклон, угнетение.	
20	Ель обыкновенная	38	1	Без повреждений.	
21	Берёза бородавчатая	16	1	Без повреждений.	
22	Яблоня садовая	22	3	Спилы, угнетение, усыхание ветвей, слом ветвей.	
23	Туя складчатая	32	2	Дехромация.	
24	Туя складчатая	31	2	Дехромация.	
25	Яблоня садовая	12	2	Угнетение.	
26	Лиственница европейская	20	3	Усыхание ветвей, сломы ветвей, угнетение.	
27	Бук европейский	52	2	Водяные побеги, усыхание ветвей, сломы ветвей.	
28	Берёза бородавчатая	60	3	Водяные побеги, усыхание ветвей, сломы ветвей, гниль, рак, кап.	
29	Орех маньчжурский	19	3	Усыхание ветвей, сломы ветвей.	
30	Яблоня садовая	13	3	Водяные побеги, усыхание ветвей, сломы ветвей, угнетение.	
31	Яблоня садовая	24	3	Водяные побеги, усыхание ветвей, сломы ветвей, угнетение.	
32	Яблоня садовая	20	3	Водяные побеги, усыхание ветвей, сломы ветвей, угнетение.	
33	Яблоня садовая	17	5 а	Свежий сухостой.	
34	Клён полевой	28	4	Усыхание ветвей, сломы ветвей, гниль, механические повреждения, наклон, угнетение.	
35	Клён полевой	23	4	Усыхание ветвей, сломы ветвей, гниль, механические повреждения, наклон, угнетение.	
36	Рябина обыкновенная	27	4	Усыхание ветвей, сломы ветвей, гниль, наклон, механические повреждения, угнетение, отслоение коры.	
37	Клён полевой	25	3	Водяные побеги, усыхание ветвей, сломы ветвей, искривление стволовой части, рак, угнетение.	

				Ведомость перечета указанных деревьев по адресу: г. Светлогорск, Калининградский проспект 70 Е, КН 39:17:010021:82	Заказчик: ООО "Специализированный застройщик Лазурь"
№ п/п	Порода	Диаметр	Категория состояния	Описание признаков состояния деревьев	Примечания
38	Рябина обыкновенная	19	4	Усыхание ветвей, сломы ветвей, угнетение, механические повреждения, отслоение коры.	
39	Алыча	19	3	Водяные побеги, усыхание ветвей, сломы ветвей, угнетение.	
40	Дуб черешчатый	36	3	Усыхание ветвей, слом ветвей, угнетение.	
41	Дуб черешчатый	35	2	Угнетение.	
42	Алыча	18	3	Водяные побеги, усыхание ветвей, сломы ветвей, спилы, угнетение.	
43	Алыча	20	3	Водяные побеги, усыхание ветвей, сломы ветвей, спилы, угнетение.	
44	Алыча	23	3	Водяные побеги, усыхание ветвей, сломы ветвей, спилы, угнетение.	
45	Алыча	20	3	Водяные побеги, усыхание ветвей, сломы ветвей, спилы, угнетение.	
46	Рябина обыкновенная	18	4	Водяные побеги, усыхание ветвей, сломы ветвей, механические повреждения, угнетение, отслоение коры.	
47	Рябина обыкновенная	16	4	Водяные побеги, усыхание ветвей, сломы ветвей, механические повреждения, угнетение, отслоение коры.	
48	Берёза бородавчатая	12	4	Водяные побеги, бактериоз, искривление стволовой части, наклон, механические повреждения, угнетение, рак.	
49	Берёза бородавчатая	12	4	Усыхание ветвей, сломы ветвей, искривление стволовой части, наклон, механические повреждения, угнетение, рак.	
50	Берёза бородавчатая	25	4	Усыхание ветвей, сломы ветвей, искривление стволовой части, наклон, механические повреждения, угнетение, рак.	
51	Берёза бородавчатая	16	4	Усыхание ветвей, сломы ветвей, искривление стволовой части, наклон, механические повреждения, угнетение, рак.	
52	Каштан конский обыкновенный	15	3	Усыхание ветвей, слом ветвей, угнетение.	
53	Каштан конский обыкновенный	16	3	Усыхание ветвей, слом ветвей, угнетение.	
54	Каштан конский обыкновенный	16	3	Усыхание ветвей, слом ветвей, угнетение.	
55	Рябина обыкновенная	9	4	Усыхание ветвей, сломы ветвей, искривление стволовой части, наклон, угнетение, механические повреждения.	
56	Рябина обыкновенная	9	4	Усыхание ветвей, сломы ветвей, искривление стволовой части, наклон, угнетение, механические повреждения.	
57	Рябина обыкновенная	9	4	Усыхание ветвей, сломы ветвей, искривление стволовой части, наклон, угнетение, механические повреждения.	
58	Берёза бородавчатая	36	3	Усыхание ветвей, слом ветвей, угнетение.	
59	Берёза бородавчатая	39	3	Усыхание ветвей, слом ветвей, угнетение.	
60	Рябина обыкновенная	15	4	Усыхание ветвей, сломы ветвей, рак, угнетение, механические повреждения, отслоение коры.	
61	Рябина обыкновенная	16	4	Усыхание ветвей, сломы ветвей, рак, угнетение, механические повреждения, отслоение коры.	
62	Рябина обыкновенная	13	3	Усыхание ветвей, сломы ветвей, гниль.	
63	Рябина обыкновенная	10	3	Усыхание ветвей, сломы ветвей, гниль.	
64	Клён остролистный	23	2	Усыхание ветвей, сломы ветвей, наклон.	
65	Берёза бородавчатая	50	2	Усыхание ветвей, сломы ветвей.	
66	Лиственница европейская	22	2	Усыхание ветвей, сломы ветвей.	
67	Бук европейский	53	2	Усыхание ветвей, сломы ветвей.	
68	Бук европейский	50	2	Усыхание ветвей, сломы ветвей.	
69	Бук европейский	10	3	Водяные побеги, угнетение.	
70	Рябина обыкновенная	19	4	Усыхание ветвей, сломы ветвей, механические повреждения, морозобоина, трещина, рак, угнетение, отслоение коры.	
71	Орех маньчжурский	19	3	Усыхание ветвей, сломы ветвей, угнетение.	
72	Орех маньчжурский	23	3	Усыхание ветвей, сломы ветвей, угнетение.	
73	Орех маньчжурский	20	3	Усыхание ветвей, сломы ветвей, угнетение.	
74	Клён полевой	19	3	Водяные побеги, усыхание ветвей, сломы ветвей, угнетение.	

				Ведомость перечета указанных деревьев по адресу: г. Светлогорск, Калининградский проспект 70 Е, КН 39:17:010021:82	Заказчик: ООО "Специализированный застройщик Лазурь"
№ п/п	Порода	Диаметр	Категория состояния	Описание признаков состояния деревьев	Примечания
75	Клен полевой	25	3	Водяные побеги, усыхание ветвей, сломы ветвей, угнетение.	
76	Клен полевой	19	3	Водяные побеги, усыхание ветвей, сломы ветвей, угнетение.	
77	Клен полевой	12	3	Водяные побеги, усыхание ветвей, сломы ветвей, угнетение.	
78	Клен полевой	32	3	Водяные побеги, усыхание ветвей, сломы ветвей, угнетение.	
79	Клен полевой	24	3	Водяные побеги, усыхание ветвей, сломы ветвей, морозобойная трещина, искривление стволовой части. угнетение.	
80	Клен полевой	19	3	Водяные побеги, усыхание ветвей, сломы ветвей, морозобойная трещина, искривление стволовой части. угнетение.	
81	Дуб черешчатый	20	3	Усыхание ветвей, слом ветвей, угнетение.	
82	Рябина обыкновенная	16	4	Усыхание ветвей, сломы ветвей, искривление стволовой части, наклон, механические повреждения. угнетение. отслоение коры.	
83	Рябина обыкновенная	28	4	Усыхание ветвей, сломы ветвей, искривление стволовой части, наклон, механические повреждения. угнетение. отслоение коры.	
84	Дуб черешчатый	27	3	Усыхание ветвей, слом ветвей, угнетение.	

Специалист



Бутока С.В.

дата обследования 02.11.2021

Перечетная ведомость зеленых насаждений
от « 19 »  2022 г.

Заявитель: ООО «Специализированный застройщик Лазурь»

На земельном участке, расположенном по адресу: г. Светлогорск, пр-т Калининградский, 70-Е, кадастровый номер 39:17:010021:82.

Цель проведения работ: для проведения строительства

№ п/н	Порода	Диаметр	Категория состояния	Описание признаков состояния деревьев	Заключение (вырубить, сохранить, пересадить, обрезать)
1	Берёза пушистая	25	3	Усыхание ветвей, сломы ветвей, бактериоз, ведьмины метла, угнетение.	вырубить
2	Каштан конский обыкновенный	20	2	Усыхание ветвей, сломы ветвей.	сохранить
3	Каштан конский обыкновенный	16	2	Усыхание ветвей, сломы ветвей.	сохранить
4	Каштан конский обыкновенный	13	2	Усыхание ветвей, сломы ветвей.	сохранить
5	Каштан конский обыкновенный	32	3	Усыхание ветвей, сломы ветвей, угнетение.	сохранить

6	Берёза бородавчатая	58	3	Усыхание ветвей, сломы ветвей, угнетение, рак.	вырубить
7	Берёза бородавчатая	52	3	Усыхание ветвей, сломы ветвей, угнетение, рак.	вырубить
8	Лещина древовидная	19	2	Усыхание ветвей, сломы ветвей, угнетение.	сохранить
9	Берёза бородавчатая	48	2	Усыхание ветвей, сломы ветвей.	сохранить
10	Берёза бородавчатая	43	2	Усыхание ветвей, сломы ветвей, наклон.	сохранить
11	Рябина обыкновенная	19	4	Водяные побеги, усыхание ветвей, механические повреждения, угнетение, рак, угнетение, отслоение коры.	вырубить
12	Лещина древовидная	30	5 г	Старый сухостой.	сохранить
13	Каштан конский обыкновенный	43	2	Усыхание ветвей, сломы ветвей, гниль, угнетение.	сохранить
14	Каштан конский обыкновенный	39	2	Усыхание ветвей, сломы ветвей, гниль, угнетение.	сохранить
15	Берёза бородавчатая	48	3	Водяные побеги, усыхание ветвей, сломы ветвей, угнетение.	вырубить
16	Клён остролистный	45	2	Усыхание ветвей, сломы ветвей.	сохранить
17	Дуб черешчатый	25	2	Усыхание ветвей, сломы ветвей.	сохранить
18	Вишня обыкновенная	16	3	Усыхание ветвей, сломы ветвей, искривление ствольной части, наклон, угнетение.	сохранить

19	Вишня обыкновенная	19	3	Усыхание ветвей, сломы ветвей, искривление стволовой части, наклон, угнетение.	сохранить
20	Ель обыкновенная	38	1	Без повреждений.	сохранить
21	Берёза бородавчатая	16	1	Без повреждений.	сохранить
22	Яблоня садовая	22	3	Спилы, угнетение, усыхание ветвей, слом ветвей.	вырубить
23	Туя складчатая	32	2	Дехромация.	сохранить
24	Туя складчатая	31	2	Дехромация.	сохранить
25	Яблоня садовая	12	2	Угнетение.	сохранить
26	Лиственница европейская	20	3	Усыхание ветвей, сломы ветвей, угнетение.	сохранить
27	Бук европейский	52	2	Водяные побеги, усыхание ветвей, сломы ветвей.	сохранить
28	Берёза бородавчатая	60	3	Водяные побеги, усыхание ветвей, сломы ветвей, гниль, рак, кап.	сохранить
29	Орех маньчжурский	19	3	Усыхание ветвей, сломы ветвей.	сохранить
30	Яблоня садовая	13	3	Водяные побеги, усыхание ветвей, сломы ветвей, угнетение.	сохранить
31	Яблоня садовая	24	3	Водяные побеги, усыхание ветвей, сломы ветвей, угнетение.	сохранить

32	Яблоня садовая	20	3	Водяные побеги, усыхание ветвей, сломы ветвей, угнетение.	сохранить
33	Яблоня садовая	17	5 а	Свежий сухостой.	сохранить
34	Клён полевой	28	4	Усыхание ветвей, сломы ветвей, гниль, механические повреждения, наклон, угнетение.	вырубить
35	Клён полевой	23	4	Усыхание ветвей, сломы ветвей, гниль, механические повреждения, наклон, угнетение.	вырубить
36	Рябина обыкновенная	27	4	Усыхание ветвей, сломы ветвей, гниль, наклон, механические повреждения, угнетение, отслоение коры.	вырубить
37	Клён полевой	25	3	Водяные побеги, усыхание ветвей, сломы ветвей, искривление ствольной части, рак, угнетение.	вырубить
38	Рябина обыкновенная	19	4	Усыхание ветвей, сломы ветвей, угнетение, механические повреждения, отслоение коры.	вырубить
39	Алыча	19	3	Водяные побеги, усыхание ветвей, сломы ветвей, угнетение.	вырубить
40	Дуб черешчатый	36	3	Усыхание ветвей, слом ветвей, угнетение.	вырубить
41	Дуб черешчатый	35	2	Угнетение.	вырубить
42	Алыча	18	3	Водяные побеги, усыхание ветвей, сломы ветвей, спилы, угнетение.	вырубить
43	Алыча	20	3	Водяные побеги, усыхание ветвей, сломы ветвей, спилы, угнетение.	вырубить

44	Алыча	23	3	Водяные побеги, усыхание ветвей, сломы ветвей, спилы, угнетение.	вырубить
45	Алыча	20	3	Водяные побеги, усыхание ветвей, сломы ветвей, спилы, угнетение.	вырубить
46	Рябина обыкновенная	18	4	Водяные побеги, усыхание ветвей, сломы ветвей, механические повреждения, угнетение, отслоение коры.	вырубить
47	Рябина обыкновенная	16	4	Водяные побеги, усыхание ветвей, сломы ветвей, механические повреждения, угнетение, отслоение коры.	вырубить
48	Берёза бородавчатая	12	4	Водяные побеги, бактериоз, искривление ствольной части, наклон, механические повреждения, угнетение, рак.	вырубить
49	Берёза бородавчатая	12	4	Усыхание ветвей, сломы ветвей, искривление ствольной части, наклон, механические повреждения, угнетение, рак.	вырубить
50	Берёза бородавчатая	25	4	Усыхание ветвей, сломы ветвей, искривление ствольной части, наклон, механические повреждения, угнетение, рак.	вырубить
51	Берёза бородавчатая	16	4	Усыхание ветвей, сломы ветвей, искривление ствольной части, наклон, механические повреждения, угнетение, рак.	вырубить
52	Каштан конский обыкновенный	15	3	Усыхание ветвей, слом ветвей, угнетение.	вырубить
53	Каштан конский обыкновенный	16	3	Усыхание ветвей, слом ветвей, угнетение.	вырубить
54	Каштан конский обыкновенный	16	3	Усыхание ветвей, слом ветвей, угнетение.	вырубить
55	Рябина обыкновенная	9	4	Усыхание ветвей, сломы ветвей, искривление ствольной части, наклон, угнетение, механические повреждения.	вырубить

56	Рябина обыкновенная	9	4	Усыхание ветвей, сломы ветвей, искривление стволовой части, наклон, угнетение, механические повреждения.	вырубить
57	Рябина обыкновенная	9	4	Усыхание ветвей, сломы ветвей, искривление стволовой части, наклон, угнетение, механические повреждения.	вырубить
58	Берёза бородавчатая	36	3	Усыхание ветвей, слом ветвей, угнетение.	вырубить
59	Берёза бородавчатая	39	3	Усыхание ветвей, слом ветвей, угнетение.	вырубить
60	Рябина обыкновенная	15	4	Усыхание ветвей, сломы ветвей, рак, угнетение, механические повреждения, отслоение коры.	вырубить
61	Рябина обыкновенная	16	4	Усыхание ветвей, сломы ветвей, рак, угнетение, механические повреждения, отслоение коры.	вырубить
62	Рябина обыкновенная	13	3	Усыхание ветвей, сломы ветвей, гниль.	сохранить
63	Рябина обыкновенная	10	3	Усыхание ветвей, сломы ветвей, гниль.	сохранить
64	Клён остролистный	23	2	Усыхание ветвей, сломы ветвей, наклон.	сохранить
65	Берёза бородавчатая	50	2	Усыхание ветвей, сломы ветвей.	сохранить
66	Лиственница европейская	22	2	Усыхание ветвей, сломы ветвей.	сохранить
67	Бук европейский	53	2	Усыхание ветвей, сломы ветвей.	сохранить

68	Бук европейский	50	2	Усыхание ветвей, сломы ветвей.	сохранить
69	Бук европейский	10	3	Водяные побеги, угнетение.	сохранить
70	Рябина обыкновенная	19	4	Усыхание ветвей, сломы ветвей, механические повреждения, морозобойная трещина, рак, угнетение, отслоение коры.	вырубить
71	Орех маньчжурский	19	3	Усыхание ветвей, сломы ветвей, угнетение.	вырубить
72	Орех маньчжурский	23	3	Усыхание ветвей, сломы ветвей, угнетение.	вырубить
73	Орех маньчжурский	20	3	Усыхание ветвей, сломы ветвей, угнетение.	вырубить
74	Клён полевой	19	3	Водяные побеги, усыхание ветвей, сломы ветвей, угнетение.	вырубить
75	Клён полевой	25	3	Водяные побеги, усыхание ветвей, сломы ветвей, угнетение.	вырубить
76	Клён полевой	19	3	Водяные побеги, усыхание ветвей, сломы ветвей, угнетение.	вырубить
77	Клён полевой	12	3	Водяные побеги, усыхание ветвей, сломы ветвей, угнетение.	сохранить
78	Клён полевой	32	3	Водяные побеги, усыхание ветвей, сломы ветвей, угнетение.	вырубить
79	Клён полевой	24	3	Водяные побеги, усыхание ветвей, сломы ветвей, морозобойная трещина, искривление стволочной части, угнетение.	вырубить
80	Клён полевой	19	3	Водяные побеги, усыхание ветвей, сломы ветвей, морозобойная трещина, искривление	вырубить

				стволовой части, угнетение.	
81	Дуб черешчатый	20	3	Усыхание ветвей, слом ветвей, угнетение.	вырубить
82	Рябина обыкновенная	16	4	Усыхание ветвей, сломы ветвей, искривление стволовой части, наклон, механические повреждения, угнетение, отслоение коры.	вырубить
83	Рябина обыкновенная	28	4	Усыхание ветвей, сломы ветвей, искривление стволовой части, наклон, механические повреждения, угнетение, отслоение коры.	вырубить
84	Дуб черешчатый	27	3	Усыхание ветвей, слом ветвей, угнетение.	вырубить

Секретарь комиссии по выдаче разрешительной документации на вырубку (снос), пересадку и обрезку зеленых насаждений для санитарной рубки и рубки ухода зелёных насаждений на территории муниципального образования «Светлогорский городской округ»



В.В. Щербаков

« 19 » 07 2022 г.