

Арендатор земельного участка КН 39:17:010009:321
в муниципальном образовании «Светлогорский городской округ»,
г. Светлогорск, ул. Хуторская

Проектная документация
Проект компенсационного озеленения

«Утверждаю»

Начальник МКУ «Отдел ЖКХ

Светлогорского городского округа

Азарян Ашхеник Джамилловна



2024 г

«Согласовано»

«25» 08 2024 г.

М.П.

2024 год

СОДЕРЖАНИЕ ПРОЕКТА

Обозначение	Наименование	Примечание		
1	Общие сведения	3		
2	Ведомость элементов озеленения	6		
	Чертежи			
	1.Ситуационный план			
	2.Подеревная съемка М 1:500			
	3.План компенсационного озеленения. М 1:500			
	Прилагаемые документы			
	Акт лесопатологического обследования древесно-кустарниковой растительности от 25.01.2024			
	Перечетная ведомость, утвержденная органом местного самоуправления			
Проектная документация	Арендатор земельного участка КН 39:17:010009:321 г. Светлогорск			
Проект компенсационного озеленения	Содержание	Стадия	Лист	Листов
		П	1	1

Общие сведения

Проект компенсационного озеленения подготовлен в соответствии с Законом Калининградской области от 21 декабря 2006 года № 100 «Об охране зеленых насаждений» (далее – Закон).

Компенсационное озеленение – воспроизводство зеленых насаждений взамен уничтоженных или поврежденных.

Компенсационное озеленение проводится в обязательном порядке и независимо от внесения стоимости во всех случаях уничтожения зеленых насаждений, за исключением случаев предусмотренных пунктом 9 статьи 6 Закона, и должно обеспечивать сохранение установленного уровня озелененности населенного пункта, микрорайона (квартала), группы жилых домов.

Компенсационное озеленение проводится в соответствии с настоящим проектом компенсационного озеленения, утвержденным органом местного самоуправления в установленном им порядке до выдачи разрешительной документации, и согласованным с Уполномоченным органом в случае, предусмотренным пунктом 3 статьи 6 Закона.

Земельный участок относится к категории земель населенных пунктов, имеет вид разрешенного использования – для размещения индивидуального жилого дома.

Вырубка зеленых насаждений, произрастающих на земельном участке с КН 39:17:010009:321 в г. Светлогорск, осуществляется в целях предотвращения аварийных ситуаций.

Под вырубку (снос) попадает 1 дерево. Площадь вырубаемого зеленого насаждения в границе земельного участка составляет 2 м². При вырубке зеленого насаждения необходимо предусмотреть мероприятия по корчевке 1 пня.

В соответствии с постановлением Правительства Калининградской области от 05 октября 2022 № 521, с перечетной ведомостью и актом лесопатологического обследования древесно-кустарниковой растительности от 25 января 2024 года филиала ФБУ «Рослесозащита» - Центр защиты леса Калининградской области» породный состав вырубаемого дерева: лиственница европейская – 1 ед. (8 баллов). Количество вырубаемых деревьев 1 ед. (8 баллов).

Компенсационная стоимость рассчитывается органом местного самоуправления, уполномоченным на выдачу разрешительной документации, и взимается во всех случаях повреждения или уничтожения зеленых насаждений, за исключением осуществления санитарных рубок, рубок ухода, проводимых по результатам лесопатологического обследования.

В соответствии с Законом компенсационное озеленение, проводится в месте, определяемом проектом компенсационного озеленения, утвержденным

Проект компенсационного озеленения	Арендатор земельного участка КН 39:17:010009:321 г. Светлогорск	Лист
		3

органом местного самоуправления. В случае уничтожения зеленых насаждений в границах населенного пункта компенсационное озеленение проводится на расстоянии не более 500 метров от места произрастания уничтоженных зеленых насаждений, за исключением компенсационного озеленения, проводимого в случае повреждения или уничтожения зеленых насаждений при строительстве (реконструкции), капитальном ремонте линейных объектов, а также при осуществлении вырубке (сноса) зеленых насаждений, расположенных в границах полос отвода (охранных зон) линейных объектов.

При разработке проектных мероприятий по озеленению учитываются формируемые типы пространственной структуры и типы насаждений; в зависимости от функционально-планировочной организации территории предусматривается оформление с использованием видов растений, характерных для данной климатической зоны.

Компенсационное озеленение проводится, в соответствии с постановлением Калининградской области от 05.10.2022 № 521, путем посадки зеленых насаждений (саженцев деревьев) равноценных видов (пород) взамен уничтожаемого, а именно: 1 ед. – ель обыкновенная (8 баллов), возрастом не менее 10 лет. Площадь высаживаемого зеленого насаждения 2 м². Количество высаживаемых деревьев 1 ед. (8 баллов). Балл экологической ценности высаживаемых видов (пород) деревьев равен баллу экологической ценности уничтожаемых видов (пород) деревьев.

Место посадки компенсационного озеленения проводится в месте произрастания, подвергаемого вырубке (сносу) зеленого насаждения, на земельном участке с КН 39:17:010009:321 в г. Светлогорск. План компенсационного озеленения (М 1:500) с указанием конкретного места высадки представлен в составе настоящей документации.

Выполнение работ по компенсационному озеленению предусмотрено при благоприятных условиях в период положительных температур (срок октябрь - ноябрь 2024), но не позднее одного года со дня выдачи разрешительной документации, а в случае повреждения, уничтожения зеленых насаждений при осуществлении строительства реконструкции, капитального ремонта объектов капитального строительства компенсационное озеленение проводится не позднее истечения срока действия разрешения на строительство.

Посадочный материал должен быть с закрытой корневой системой, иметь здоровую, нормально развитую корневую систему с хорошо выраженной скелетной частью. Иметь ровный прямой ствол, симметричную крону, очищенную от сухих и поврежденных ветвей. На саженцах не должно быть механических повреждений и признаков повреждения болезнями и вредителями.

Саженцы для посадки берутся из лицензионных питомников, с предоставлением подтверждающих документов. Высота саженцев не менее 2 м. При выборе посадочного материала рекомендуется применение ГОСТ 24835-81 Саженцы деревьев и кустарников. Технические условия.

Проект компенсационного озеленения	Арендатор земельного участка КН 39:17:010009:321 г. Светлогорск	Лист 4
------------------------------------	--	-----------

Для всех высаживаемых саженцев деревьев в посадочную яму следует внести растительный грунт не менее 50 % объема посадочной ямы.

Саженцы необходимо сажать с комом (не менее 1,3х1,3х0,6 м), упакованным в мешковину, металлическую сетку или в контейнер в подготовленные ямы.

При разработке проекта компенсационного озеленения учитываются Правила благоустройства территории муниципального образования «Светлогорский городской округ», утвержденные решением № 76 от 14.12.2021 окружного Совета депутатов муниципального образования «Светлогорский городской округ».

Содержание, укрепление и уход за высаженными зелеными насаждениями осуществляются силами или за счет средств собственника. Укрепление посадок производится с помощью опор: саженцы, высаженные с комом, лучше всего укрепить с помощью пирамиды из трех опор.


Устанавливаются колья для поддержки посаженных деревьев, в котором положение дерева должно быть стабилизировано. Дерево ставят на жесткое крепление, на три или четыре стороны, в том числе и с горизонтальной фиксацией опоры, предотвращая раскачивание ствола под напором ветра. Крепежная система должна предохранять кору от повреждения (не должно быть передавливание луба) в места крепления растяжек на стволе пересаженного дерева. Крепежные растяжки фиксируют дерево в заданном положении минимум год; при необходимости (например, после ураганного ветра) растение выравнивают и вновь привязывают к кольям.

В течение года необходимо осуществить уход и полив за высаженными растениями в соответствии с Правилами создания и содержания зеленых насаждений в городах Российской Федерации, разработанными Академией коммунального хозяйства им. К.Д. Панфилова и утвержденным приказом Государственного Комитета РФ по строительству и жилищно-коммунальному хозяйству от 15.12.1999 № 153.

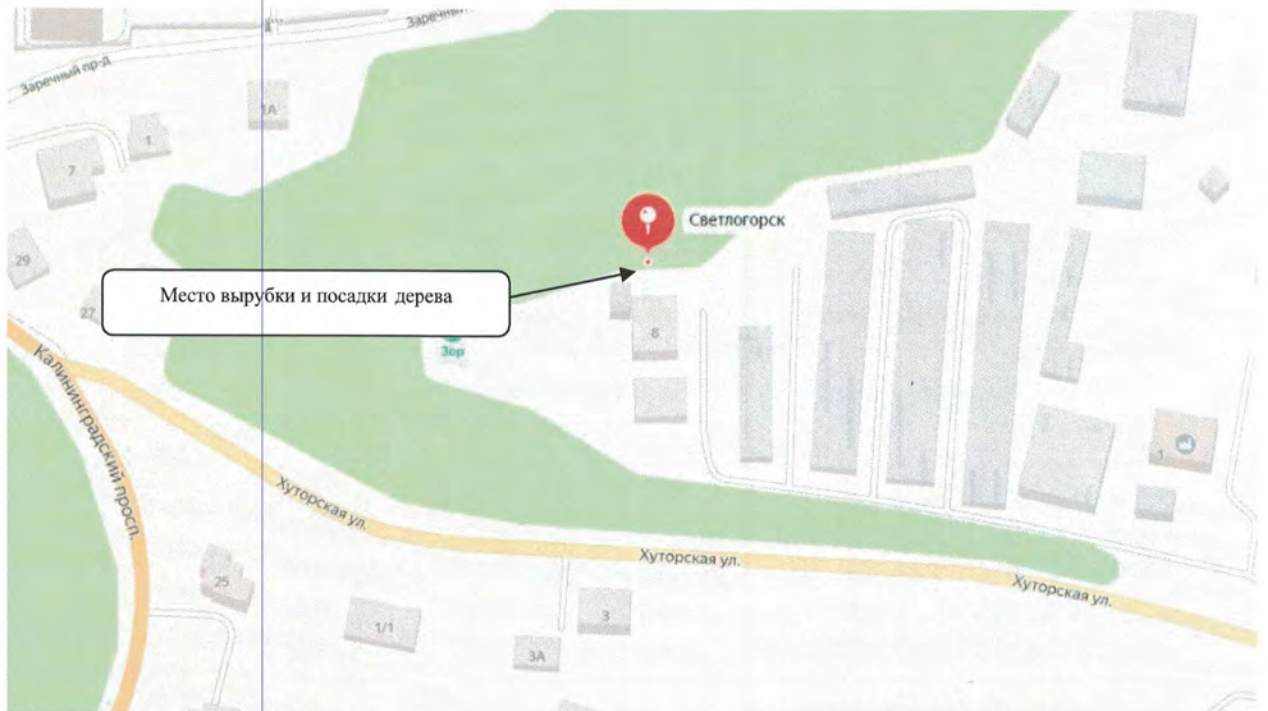
В ходе проведения работ рекомендуется применение Свод правил СП 82.13330.2016 «Благоустройство территорий», который устанавливает основные требования к проектным решениям, параметрам и необходимым сочетаниям элементов благоустройства при их планировке в различных градостроительных условиях, посадка саженцев должна осуществляться в соответствии со СП 42.13330.2016, с целью сохранения нормативных расстояний от объектов и зеленых насаждений.

Проект компенсационного озеленения	Арендатор земельного участка КН 39:17:010009:321 г. Светлогорск	Лист 5
------------------------------------	--	-----------

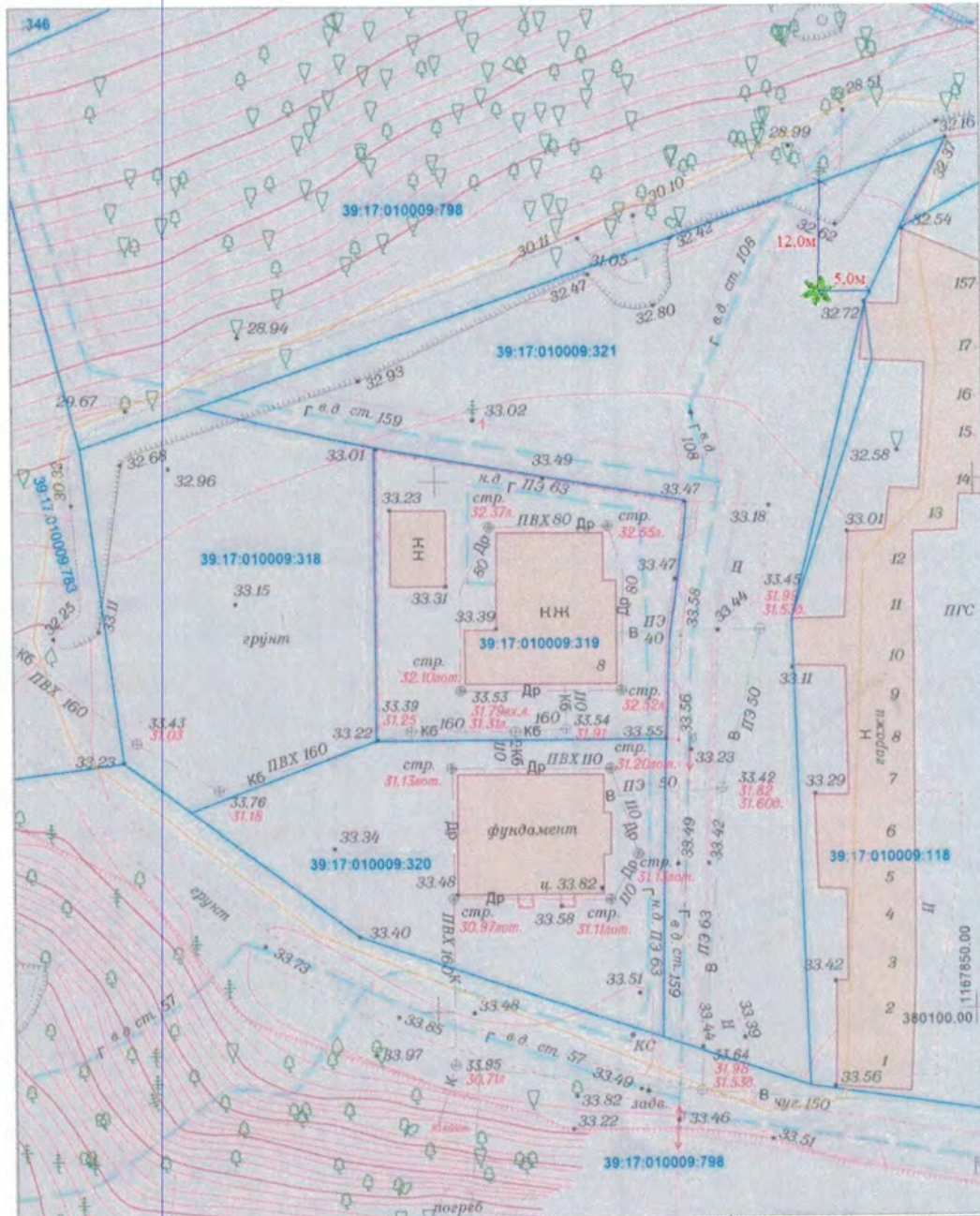
Ведомость элементов озеленения

№ п/п	Наименование породы или вида насаждения	Возраст, лет	Количество, шт.
1	Ель обыкновенная	10	1
			
Всего:			1

Ситуационный план



План компенсационного озеленения (М 1:500)




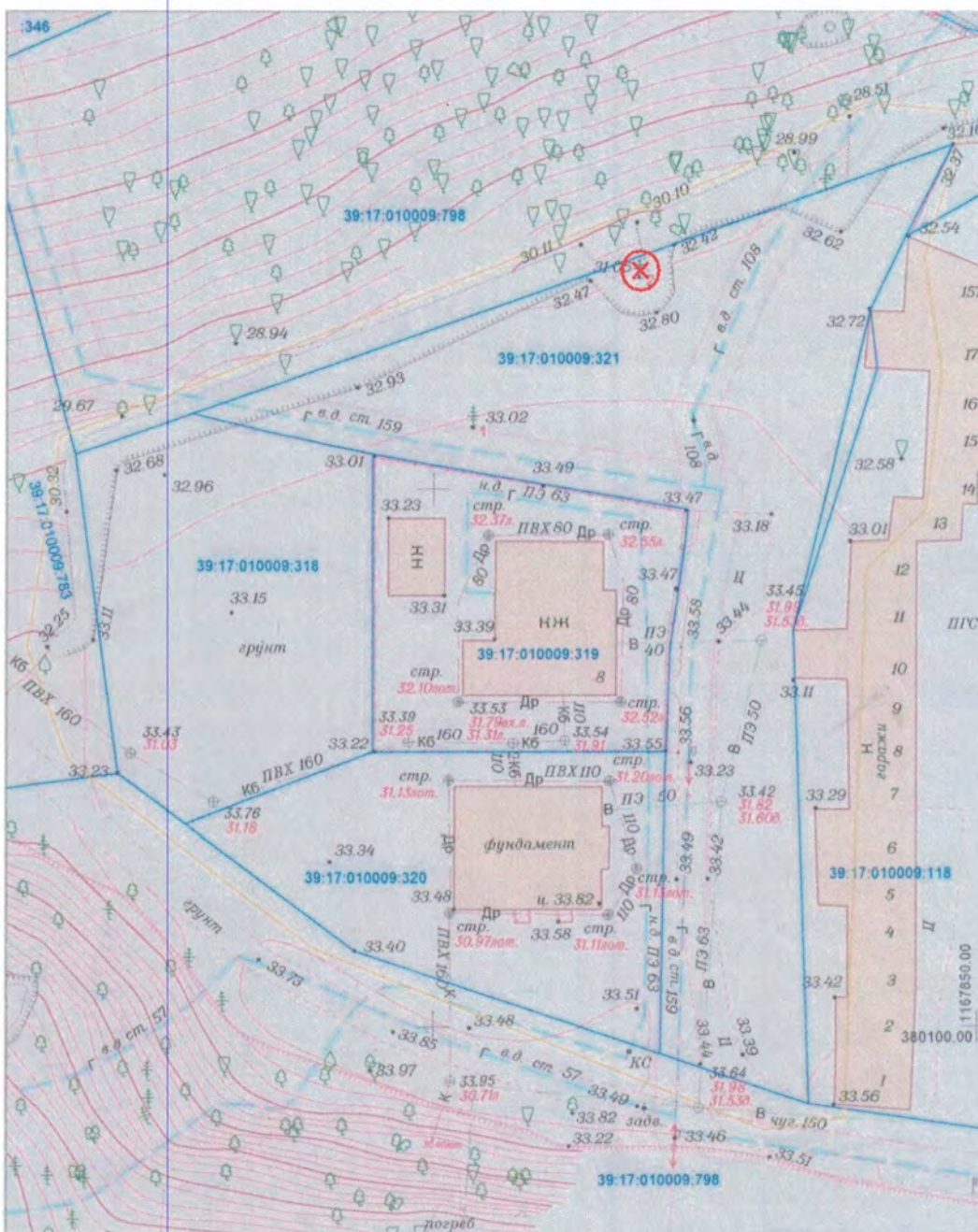

<p>УСЛОВНЫЕ ОБОЗНАЧЕНИЯ</p>  <p>- посадка 1 ед. породы ель обыкновенная</p>	<p>Схема высаживаемых зеленых насаждений на земельном участке с кадастровым номером 39:17:010009:321</p>			
	<p>Калининградская область, р-н Светлогорский, г Светлогорск, ул. Хуторская</p>			
	<p>Компенсационное озеленение</p>	<p>Стадия</p>	<p>Лист</p>	<p>Листов</p>
	<p>Система координат МСК-39 Балтийская система высот 1977 г.</p>		<p>масштаб 1:500</p>	

Схема вырубаемых зеленых насаждений (М 1:500)



<p>УСЛОВНЫЕ ОБОЗНАЧЕНИЯ</p> <p> - вырубаемые зелёные насаждения</p>	<p>Схема вырубаемых зелёных насаждений на земельном участке с кадастровым номером 39:17:010009:321</p>			
	<p>Калининградская область, р-н Светлогорский, г Светлогорск, ул. Хуторская</p>			
	<p>Предотвращение аварийной ситуации</p>	<p>Стадия</p>	<p>Лист</p>	<p>Листов</p>
	<p>Система координат МСК-39 Балтийская система высот 1977 г.</p>		<p>масштаб 1:500</p>	

<p>Проект компенсационного озеленения</p>	<p>Арендатор земельного участка КН 39:17:010009:321 г. Светлогорск</p>	<p>Лист</p>
		<p>9</p>



ФЕДЕРАЛЬНОЕ АГЕНТСТВО ЛЕСНОГО ХОЗЯЙСТВА
ФЕДЕРАЛЬНОЕ БЮДЖЕТНОЕ УЧРЕЖДЕНИЕ
«РОССИЙСКИЙ ЦЕНТР ЗАЩИТЫ ЛЕСА»
ФИЛИАЛ ФБУ «РОСЛЕСОЗАЩИТА» -
«ЦЕНТР ЗАЩИТЫ ЛЕСА КАЛИНИНГРАДСКОЙ ОБЛАСТИ»

238345, Калининградская область, Светловский городской округ, п. Взморье, ул. Лесная, дом 7, тел.: 8 (40152) 97-14-83
e-mail: czl139@rcfh.rosleshoz.gov.ru, сайт www.kaliningrad.rcfh.ru

Акт (заключение)
лесопатологического обследования
древесно-кустарниковой растительности

от «25» января 2024 года

Мной, специалистом филиала ФБУ «Рослесозащита» - «Центр защиты леса Калининградской области» Бутока С.В., 23.01.2024 года в присутствии представителя заказчика, проведено лесопатологическое обследование указанной заказчиком древесно-кустарниковой растительности, расположенной на участке по адресу: Калининградская область, г. Светлогорск, ул. Хуторская, КН 39:17:010009:321.

Обследование проведено на основании договора с _____ от 18.01.2024 № 14 на проведение лесопатологического обследования древесно-кустарниковой растительности в целях выявления аварийных деревьев.

Всего обследовано деревьев – 2 шт. (стволов – 2 шт.), в том числе по породам:

Порода	Количество стволов	Процентное отношение
Лиственница европейская (<i>Larix decidua</i>)	2	100 %

По категориям состояния в соответствии с Правилами санитарной безопасности в лесах (утв. постановлением Правительства РФ от 09.12.2020 № 2047) и Порядком проведения лесопатологических обследований и формы акта лесопатологического обследования (утв. приказом Минприроды России от 09.11.2020 № 910 и зарегистрированного в Минюсте России 18.12.2020 № 61584), Правилами осуществления мероприятий по предупреждению распространения вредных организмов (утв. приказом Минприроды России от 09.11.2020 № 912 и зарегистрированного в Минюсте России 18.12.2020 № 61585) и в соответствии с Порядком организации и проведения лесопатологического обследования древесно-кустарниковой растительности на землях иных категорий не входящих в состав земель

лесного фонда Калининградской области для нужд физических и юридических лиц, проводимого филиалом ФБУ «Рослесозащита «ЦЗЛ Калининградской области» обследованные породы распределились следующим образом:

Категория состояния	Количество стволов	Процентное отношение от общего количества стволов	Описание категории состояния
1	0	0,00 %	здоровые (без признаков ослабления)
2	1	50,00 %	ослабленные
3	1	50,00 %	сильно ослабленные
4	0	0,00 %	усыхающие
5(а)	0	0,00 %	свежий сухостой
5(б)	0	0,00 %	свежий ветровал
5(в)	0	0,00 %	свежий бурелом
5(г)	0	0,00 %	старый сухостой
5(д)	0	0,00 %	старый ветровал
5(е)	0	0,00 %	старый бурелом

Средняя категория состояния – **2,5**.

Класс состояния обследованных деревьев – **ослабленные насаждения**.

Об ослаблении древесно-кустарниковой растительности свидетельствует наличие следующих признаков: усыхание ветвей (100 %), сломы ветвей (100 %), дупла (50,00 %).

Степень поражения деревьев возбудителями болезней – **сильная**. По максимальному показателю поражение гнилевыми заболеваниями – 50,00 %.

Так же имеется: угнетение (50,00 %), отслоение коры (50,00 %).

Дальнейшее воздействие выше указанных факторов приведет не только к гибели насаждений, но и к распространению болезней леса и вредителей на другие участки.

Лечение древесно-кустарниковой растительности от поражения заболеваниями не представляется возможным в связи с отсутствием возможности применения химических препаратов.

По результатам визуальной диагностики, деревья имеют признаки ослабления, что в совокупности с учётом биологических особенностей древесной породы, архитектоники кроны, геометрии и наклона ствола, господствующего направления ветра и характера расположения поблизости объектов, позволяют сделать вывод, что деревья (**50,00 %**) аварийные – деревья со структурными изъянами, способными привести к падению всего дерева или его части и причинению ущерба населению или государственному имуществу и имуществу граждан.

В целях предупреждения распространения вредных организмов и предотвращения аварийных и/или чрезвычайных ситуаций рекомендуется проведение мероприятий, предусмотренных подпунктами «г» и «д» пункта 2 Правил санитарной безопасности в лесах, утвержденных постановлением Правительства Российской Федерации от 09.12.2020 № 2047, пунктом 1 Правил осуществления мероприятий по предупреждению распространения вредных организмов, утвержденных приказом Минприроды России от 09.11.2020 № 912. Выбор конкретных мероприятий должен определяться исходя из целей использования обследованного участка.

На момент обследования древесно-кустарниковой растительности, объектов животного и растительного мира, занесённых в Красную книгу Российской Федерации и (или) Красную книгу Калининградской области, не обнаружено.

Все деревья в действительности пронумерованы, номера деревьев соответствуют номерам в перечётной ведомости. Обследовались указанные заказчиком деревья.

Директор филиала



/Шепелев С.В./

Специалист

/Бутока С.В./

Ведомость перечета указанных деревьев по адресу:

Калининградская область, г. Светлогорск, ул. Хуторская, КН 39:17:010009:321

Заказчик:

№ дерева п/п	Порода	Диаметр	Категория состояния	Описание признаков состояния деревьев	Примечания
1	Лиственница европейская	65	2	Усыхание ветвей, слом ветвей.	
2	Лиственница европейская	85	3	Усыхание ветвей, слом ветвей, гниль, дупло, отслоение коры, угнетение.	Аварийное дерево

Специалист



Бутока С.В.

Дата обследования 23.01.2024 г.

УТВЕРЖДАЮ

Начальник МКУ "Отдел жилищно-коммунального хозяйства
Светлогорского городского округа"

А. Д. Азарян



ПЕРЕЧЕТНАЯ ВЕДОМОСТЬ ЗЕЛЕННЫХ НАСАЖДЕНИЙ

в целях выполнения работ по вырубке (сносу), реконструкции, пересадке зеленых насаждений
в соответствии с Порядком выдачи разрешительной документации на вырубку (снос), реконструкцию, пересадку и/или обрезку зеленых насаждений на территории муниципального образования «Светлогорский городской округ», утв. решением окружного Совета депутатов муниципального образования «Светлогорский городской округ» от 11.12.2023 г. № 75

№ 1 от 20.08.2024

Заявитель:

Собственник/ правообладатель: Администрация муниципального образования "Светлогорский городской округ"/ аренда:

Сведения о земельном участке - месте нахождения зеленых насаждений:

кадастровый номер: 39:17:010009:321

адрес: Калининградская обл. г. Светлогорск, ул. Хуторская

вид разрешенного использования: для размещения индивидуального жилого дома

РАЗДЕЛ I: ДЕРЕВЬЯ

№ п/п	Номер дерева на подгравной схеме	Наименование вида (породы) дерева	Диаметр ствола дерева (см) (на высоте 1,3 м)	Категория состояния дерева	Группа компенсационной стоимости деревьев	Экологическая ценность дерева (баллов)	Заключение (решение): вырубить, сохранить, пересадить.	Цель вырубki, пересадки.	
1	2	3	4	1 - здоровое 2 - ослабленное 3 - сильно ослабленное 4 - усыхающее 5 - погибшее (... сухостой) /аварийное	5	6	7	8	9
1	1	Лиственница европейская	65	2	2	8	сохранить		9
2	2	Лиственница европейская	85	2	2	8	вырубить	предотвращение аварийной ситуации	

Общая экологическая ценность

16

баллов

Количество деревьев в соответствии с перечетной ведомостью, подлежащих вырубке 1 шт., сохранению 1 шт., пересадке 0 шт.
Площадь уничтожаемых деревьев 2 кв. м.

РАЗДЕЛ 2: КУСТАРНИКИ

№ п/п	Номер кустарника на подременной съёмке	Наименование вида (породы) кустарника	Возраст кустарника, (лет)	Категория состояния кустарника	Группа коммиссионной стоимости кустарника	Экологическая ценность кустарника (баллов)	Заключение (решение): вырубать, сохранять, пересадить.	Цель вырубki, пересадки.
1	2	3	4	5	6	7	8	9
-	-	-	-	-	-	-	-	-

Общая экологическая ценность _____ баллов

Количество кустарников в соответствии с перечетной ведомостью, подлежащих вырубке 0 шт., сохранению 0 шт., пересадке 0 шт.

Площадь уничтожаемых кустарников 0 кв. м.

РАЗДЕЛ 3: ЖИВЫЕ ИЗГОРОДИ И БОРДЮРЫ

№ п/п	Номер живой изгороди, бордюра на подременной съёмке	Наименование вида (породы) зеленых насаждений в живой изгороди, бордюре	Возраст зеленых насаждений в живой изгороди, бордюре, (лет)	Категория состояния зеленых насаждений в живой изгороди, бордюре	Вид живой изгороди, бордюра (однорядный/двухрядный)	Экологическая ценность зеленых насаждений в живой изгороди, бордюре (баллов)	Заключение (решение): вырубать, сохранять, пересадить.	Цель вырубki, пересадки.
1	2	3	4	5	6	7	8	9
-	-	-	-	-	-	-	-	-

Общая экологическая ценность _____ баллов

Количество деревьев в живых изгородях и бордюрах в соответствии с перечетной ведомостью, подлежащих вырубке 0 шт., сохранению 0 шт., пересадке 0 шт.

Протраженность живых изгородей и бордюров 0 м.п.

Площадь уничтожаемых живых изгородей и кустарников 0 кв. м.

РАЗДЕЛ 4: ЦВЕТНИКИ

№ п/п	Номер цветника на подременной съёмке	Наименование вида (породы) зеленых насаждений в цветнике	Возраст посадки зеленых насаждений в цветнике, (лет)	Категория состояния зеленых насаждений в цветнике	Вид зеленых зеленых насаждений цветника по жизненному циклу	Заключение (решение): вырубать, сохранять, пересадить, обрезать	Цель вырубki, пересадки, обрезать
1	2	3	4	5	6	7	8
-	-	-	-	-	-	-	-

Площадь уничтожаемых цветников 0 кв. м.

Р.ч. ДЕЛ 5: ГАЗОНЫ И ИНАЯ ТРАВЯНИСТАЯ РАСТИТЕЛЬНОСТЬ

№ п/п	Номер участка газона, иной травянистой растительности на подеревной съемке	Наименование вида зеленых насаждений	Категория состояния зеленых насаждений на участке газона, иной травянистой растительности	Площадь уничтожаемого газона, иной травянистой растительности (кв. м.)	Основание уничтожения газона, иной травянистой растительности (цель вырубки, пересадки.)
1	2	газон	1 - хорошее	5	
1	1	газон	2 - удовлетворительное	2	предотвращение аварийной ситуации

Площадь уничтожаемых газонов и иной травянистой растительности 2 кв. м.

Площадь земельного участка, на территории которого планируется вырубка (снос), пересадка.

Площадь вырубаемых зеленых насаждений

Сведения перечисленной ведомости соот

ания от « 25 » января 2024 год

1707 кв. м.

2 кв. м

Завяитель: Сердитов Юрий Павлович

(подпись при наличии, печать, регистрационный номер, печать при наличии)

МП 25.01.2024 год

Комиссия по выдаче разрешительной документации на вырубку (снос), пересадку и обрезку зеленых насаждений на территории муниципального образования «Светлогорский городской округ»

Председатель комиссии:

Начальник МКУ «Отдел ЖКХ Светлогорского городского округа»

Члены комиссии:

Начальник отдела архитектуры и градостроительства администрации муниципального образования «Светлогорский зам. начальника отдела ГО и ЧС администрации муниципального образования «Светлогорский городской округ»

Заместитель начальника отдела управления муниципальной собственностью администрации муниципального образования «Светлогорский городской округ»

Ответственный секретарь комиссии:
Ведущий специалист МКУ «Отдел ЖКХ Светлогорского городского округа»

Резолюция Уполномоченного органа:

МКУ «Отдел ЖКХ Светлогорского городского округа» по результатам натурного обследования зеленых насаждений тождественность данных перечисленной ведомости, представленному заявителем акту (заключению) лесопатологического обследования древесно-кустарниковой растительности, а также фактическому состоянию зеленых насаждений

Начальник МКУ «Отдел ЖКХ Светлогорского городского округа»

Исполнитель:



МП 2024 год

А.Д. Азарян

(подпись)