

Арендатор земельного участка КН 39:17:010007:250
в муниципальном образовании «Светлогорский городской округ»,
г. Светлогорск, ул. Балтийская, д. 33

Проектная документация

Проект компенсационного озеленения

«Утверждаю»

Начальник МКУ «Отдел ЖКХ

Светлогорского городского округа»

Азарян Ашхеник Джамиловна



2024 г

«Согласовано»

« 31 » мая 2024 г.

М

2024 год

СОДЕРЖАНИЕ ПРОЕКТА

Обозначение	Наименование	Примечание
1	Общие сведения	3
2	Ведомость элементов озеленения	5
	Чертежи	
	1.Ситуационный план	
	2.Подеревная съемка М 1:500	
	3.План компенсационного озеленения. М 1:500	
	Прилагаемые документы	
	Акт лесопатологического обследования древесно-кустарниковой растительности от 20.12.2023	
	Перечетная ведомость, утвержденная органом местного самоуправления	

Общие сведения

Проект компенсационного озеленения подготовлен в соответствии с Законом Калининградской области от 21 декабря 2006 года № 100 «Об охране зеленых насаждений» (далее – Закон).

Компенсационное озеленение – воспроизводство зеленых насаждений взамен уничтоженных. Компенсационное озеленение проводится в обязательном порядке и независимо от внесения стоимости во всех случаях уничтожения зеленых насаждений, за исключением случаев предусмотренных пунктом 9 статьи 6 Закона, и должно обеспечивать сохранение установленного уровня озелененности населенного пункта, микрорайона (квартала), группы жилых домов.

Компенсационное озеленение проводится в соответствии с настоящим проектом компенсационного озеленения, утвержденным органом местного самоуправления в установленном им порядке до выдачи разрешительной документации, и согласованным с Уполномоченным органом в случае, предусмотренным пунктом 3 статьи 6 Закона.

Вырубка зеленых насаждений, произрастающих на земельном участке с КН 39:17:010007:250 в г. Светлогорск, обусловлена производством работ, попадающих в зону застройки, а также для предотвращения аварийной ситуации и санитарной вырубки.

Проектное решение по инженерной подготовке территории предопределено границами земельного участка, отведенного под строительство, а также градостроительной ситуацией, формой участка и сложившейся застройкой прилегающей территории.

При проведении работ по строительству на указанном земельном участке (далее – Объект) под вырубку попадает 17 зеленых насаждений, для предотвращения аварийной ситуации 1 зеленое насаждение, для санитарной вырубки 11 зеленых насаждений. Площадь вырубаемых зеленых насаждений в границе земельного участка составляет 58 м², площадь повреждаемого газона (травянистой растительности) 58 м². При вырубке зеленых насаждений необходимо предусмотреть мероприятия по корчевке пней 29 штук.

В соответствии с постановлением Правительства Калининградской области от 05 октября 2022 № 521, перечетной ведомостью и актом лесопатологического обследования древесно-кустарниковой растительности от 20 декабря 2023 года филиала ФБУ «Рослесозащита» - Центр защиты леса Калининградской области» породный состав вырубаемых деревьев представлен в таблице.

Ведомость вырубаемых зеленых насаждений

№ п/п	Породы	Кол-во, ед.	Баллы экологической ценности
1	Береза повислая	6	60
2	Вяз шершавый	4	40
3	Ива козья	2	14

Проект компенсационного озеленения	Арендатор земельного участка КН 39:17:010007:250 г. Светлогорск	Лист
		2

4	Клен остролистный	1	11
5	Липа мелколистная	1	9
6	Сосна обыкновенная	15	165
	Всего:	29	299

В соответствии с Законом компенсационное озеленение, проводится в месте, определяемом проектом компенсационного озеленения, утвержденным органом местного самоуправления. В случае уничтожения зеленых насаждений в границах населенного пункта компенсационное озеленение проводится на расстоянии не более 500 метров от места произрастания уничтоженных зеленых насаждений, за исключением компенсационного озеленения, проводимого в случае повреждения или уничтожения зеленых насаждений при строительстве (реконструкции), капитальном ремонте линейных объектов, а также при осуществлении осуществление вырубке (сноса) зеленых насаждений, расположенных в границах полос отвода (охранных зон) линейных объектов.

При разработке проектных мероприятий по озеленению учитываются формируемые типы пространственной структуры и типы насаждений; в зависимости от функционально-планировочной организации территории предусматривается оформление с использованием видов растений, характерных для данной климатической зоны.

Компенсационное озеленение проводится, в соответствии с постановлением Калининградской области от 05.10.2022 № 521, путем посадки зеленых насаждений (саженцев деревьев) более ценных видов (пород) взамен уничтожаемых, возрастом не менее 10 лет. Площадь высаживаемых деревьев 56 м². Количество высаживаемых зеленых насаждений 28 ед. (308 балл) породы: граб обыкновенный сорт Фастигиата 28 ед. (308 баллов). площадь восстанавливаемой травянистой растительности составляет 58 м², состав газонной травосмеси: райграс многолетний (50%), овсяница луговая (50%). Балл экологической ценности высаживаемых видов (пород) деревьев больше балла экологической ценности уничтожаемых видов (пород) деревьев.

Место посадки компенсационного озеленения проводится в месте произрастания, подвергаемых вырубке (сносу) зеленых насаждений, на земельных участках с КН 39:17:010007:250 в г. Светлогорск.

План компенсационного озеленения (М 1:500) с указанием конкретного места высадки представлен в составе настоящей документации.

Выполнение работ по компенсационному озеленению предусмотрено при благоприятных условиях в период положительных температур, но не позднее одного года со дня выдачи разрешительной документации (октябрь-ноябрь 2025 г.), а в случае повреждения, уничтожения зеленых насаждений при осуществлении строительства реконструкции, капитального ремонта объектов капитального строительства компенсационное озеленение проводится не позднее истечения срока действия разрешения на строительство.

Посадочный материал должен быть с закрытой корневой системой, иметь здоровую, нормально развитую корневую систему с хорошо выраженной

Проект компенсационного озеленения	Арендатор земельного участка КН 39:17:010007:250 г. Светлогорск	Лист
		3

скелетной частью. Иметь ровный прямой ствол, симметричную крону, очищенную от сухих и поврежденных ветвей. На саженцах не должно быть механических повреждений и признаков повреждения болезнями и вредителями.

Саженцы для посадки берутся из лицензионных питомников, с предоставлением подтверждающих документов. Высота саженцев не менее 2 м. При выборе посадочного материала рекомендуется применение ГОСТ 24835-81 Саженцы деревьев и кустарников. Технические условия.

Для всех высаживаемых саженцев деревьев в посадочную яму следует внести растительный грунт не менее 50 % объема посадочной ямы.

Саженцы необходимо сажать с комом (не менее 1,3x1,3x0,6 м), упакованным в мешковину, металлическую сетку или в контейнер в подготовленные ямы.

При разработке проекта компенсационного озеленения учитываются Правила благоустройства территории муниципального образования «Светлогорский городской округ», утвержденные решением № 76 от 14.12.2021 окружного Совета депутатов муниципального образования «Светлогорский городской округ».


Содержание, укрепление и уход за высаженными зелеными насаждениями осуществляются силами или за счет средств собственника. Укрепление посадок производится с помощью опор: саженцы, высаженные с комом, лучше всего укрепить с помощью пирамиды из трех опор.

Устанавливаются колья для поддержки посаженных деревьев, в котором положение дерева должно быть стабилизировано. Дерево ставят на жесткое крепление, на три или четыре стороны, в том числе и с горизонтальной фиксацией опоры, предотвращая раскачивание ствола под напором ветра. Крепежная система должна предохранять кору от повреждения (не должно быть передавливание луба) в места крепления растяжек на стволе пересаженного дерева. Крепежные растяжки фиксируют дерево в заданном положении минимум год; при необходимости (например, после ураганного ветра) растение выравнивают и вновь привязывают к кольям.

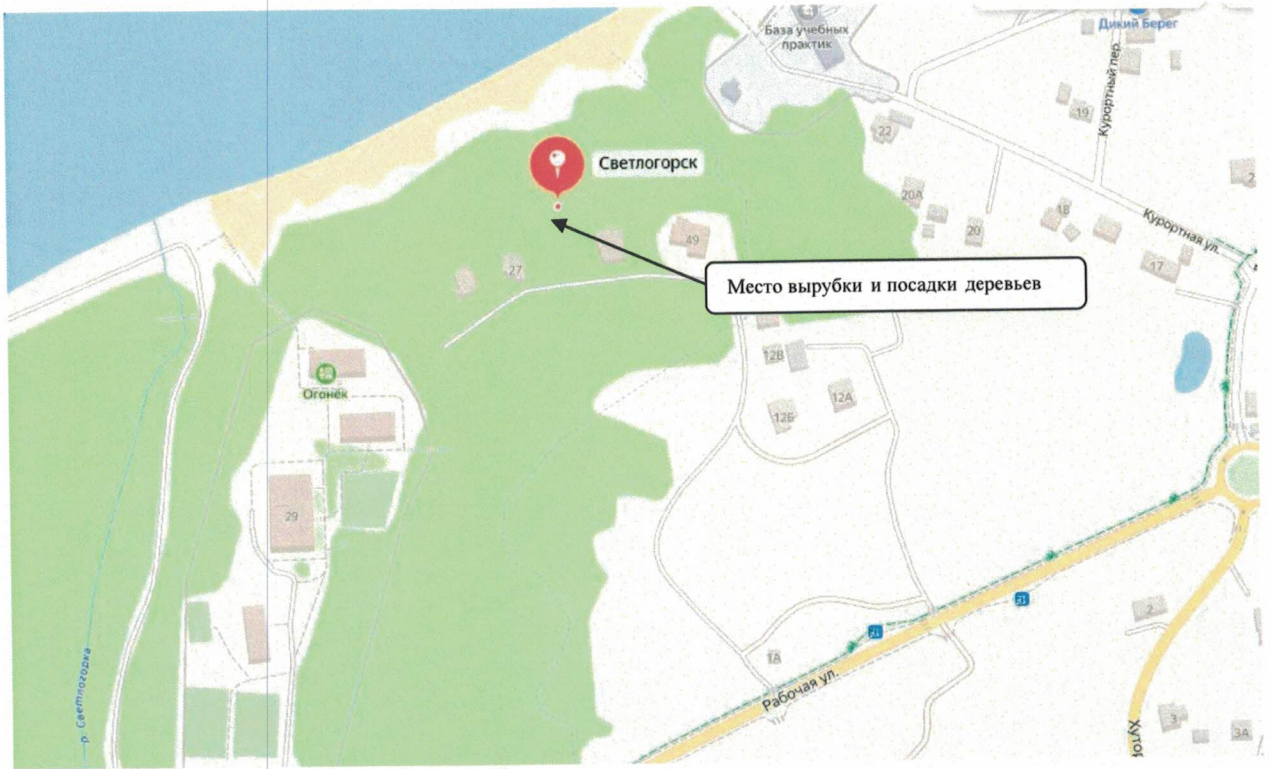
В течение года необходимо осуществить уход и полив за высаженными растениями в соответствии с Правилами создания и содержания зеленых насаждений в городах Российской Федерации, разработанными Академией коммунального хозяйства им. К.Д. Панфилова и утвержденным приказом Государственного Комитета РФ по строительству и жилищно-коммунальному хозяйству от 15.12.1999 № 153.

Проект компенсационного озеленения	Арендатор земельного участка КН 39:17:010007:250 г. Светлогорск	Лист 4
------------------------------------	--	-----------

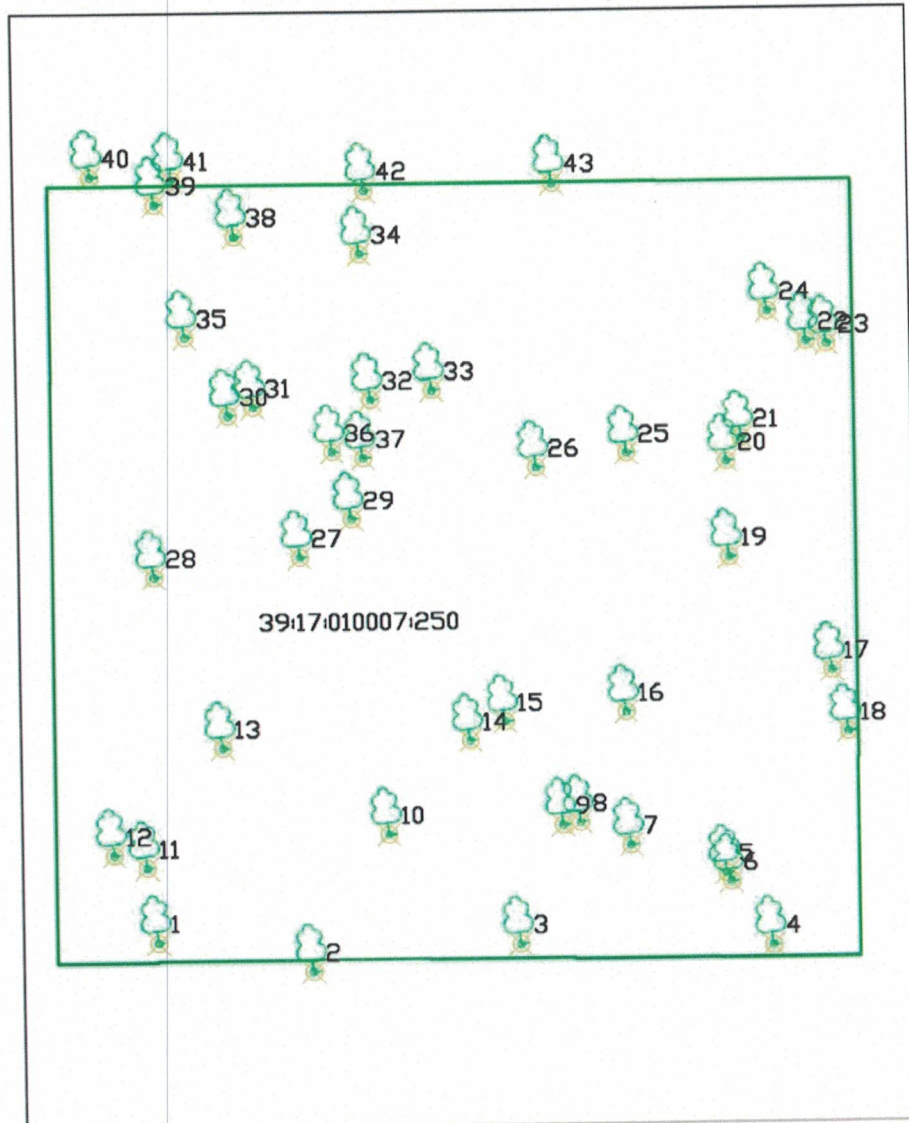
Ведомость элементов озеленения

№ п/п	Наименование породы или вида насаждения	Возраст, лет	Количество, шт.
1	Граб обыкновенный сорт Фастигиата	10	28
			
Всего:			28

Ситуационный план

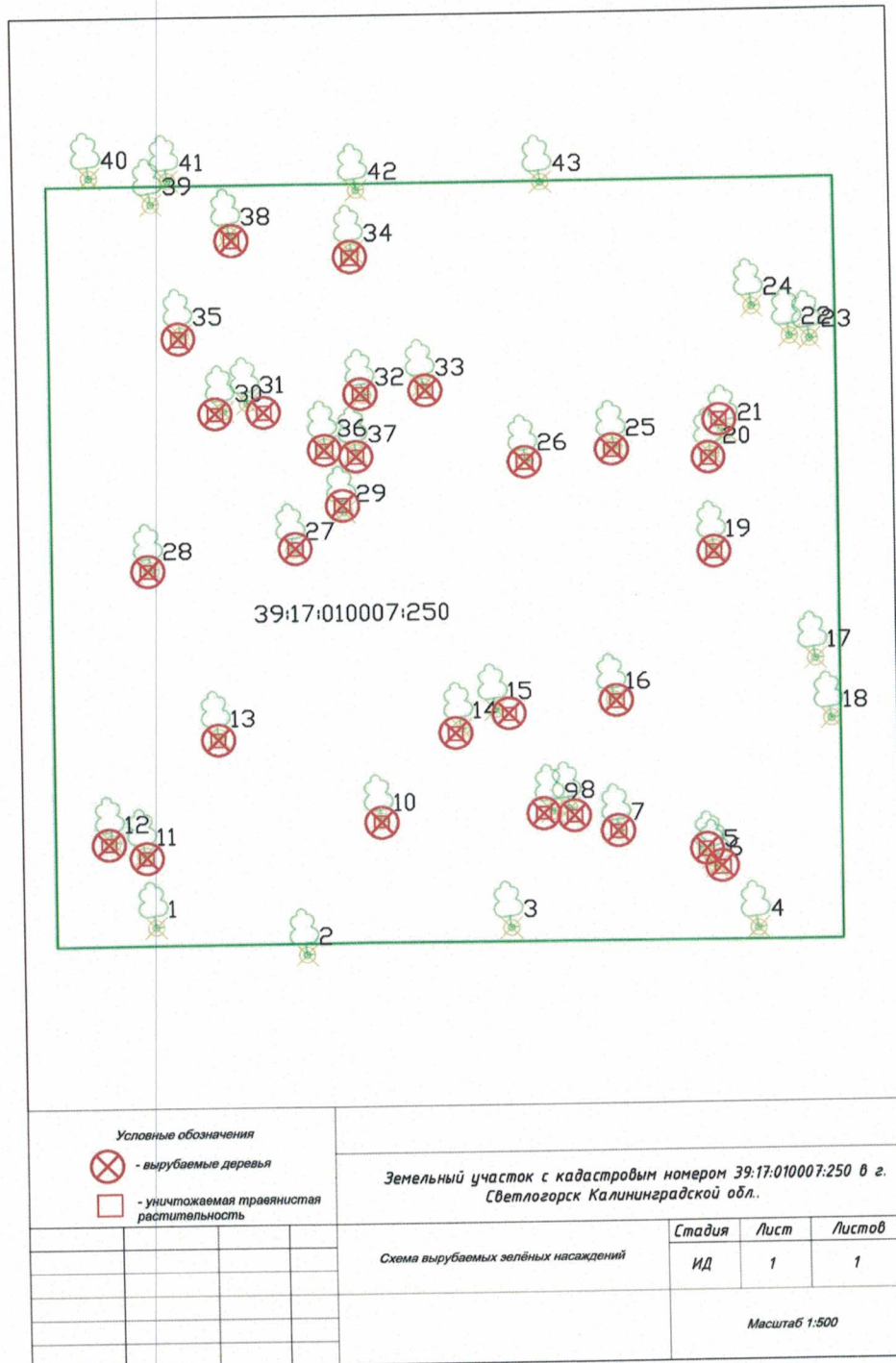




Подеревная съемка (М:500)



					Земельный участок с кадастровым номером 39:17:010007:250 в г. Светлогорск Калининградской обл.			
Изм.	Кол.уч.	Лист	№Док	Подпись	Дата	Стадия	Лист	Листов
						ИД	1	1
Геодезист	Малкин Д.М.				Исполнительная схема Подеревная съемка с нумерацией			

Схема вырубаемых зеленых насаждений (М 1:500)



- Условные обозначения**
-  - вырубаемые деревья
 -  - уничтожаемая травянистая растительность

Земельный участок с кадастровым номером 39:17:010007:250 в г. Светлогорск Калининградской обл.

				Стадия	Лист	Листов
Схема вырубемых зеленых насаждений				ИД	1	1
				Масштаб 1:500		

Схема высаживаемых зеленых насаждений (М 1:500)

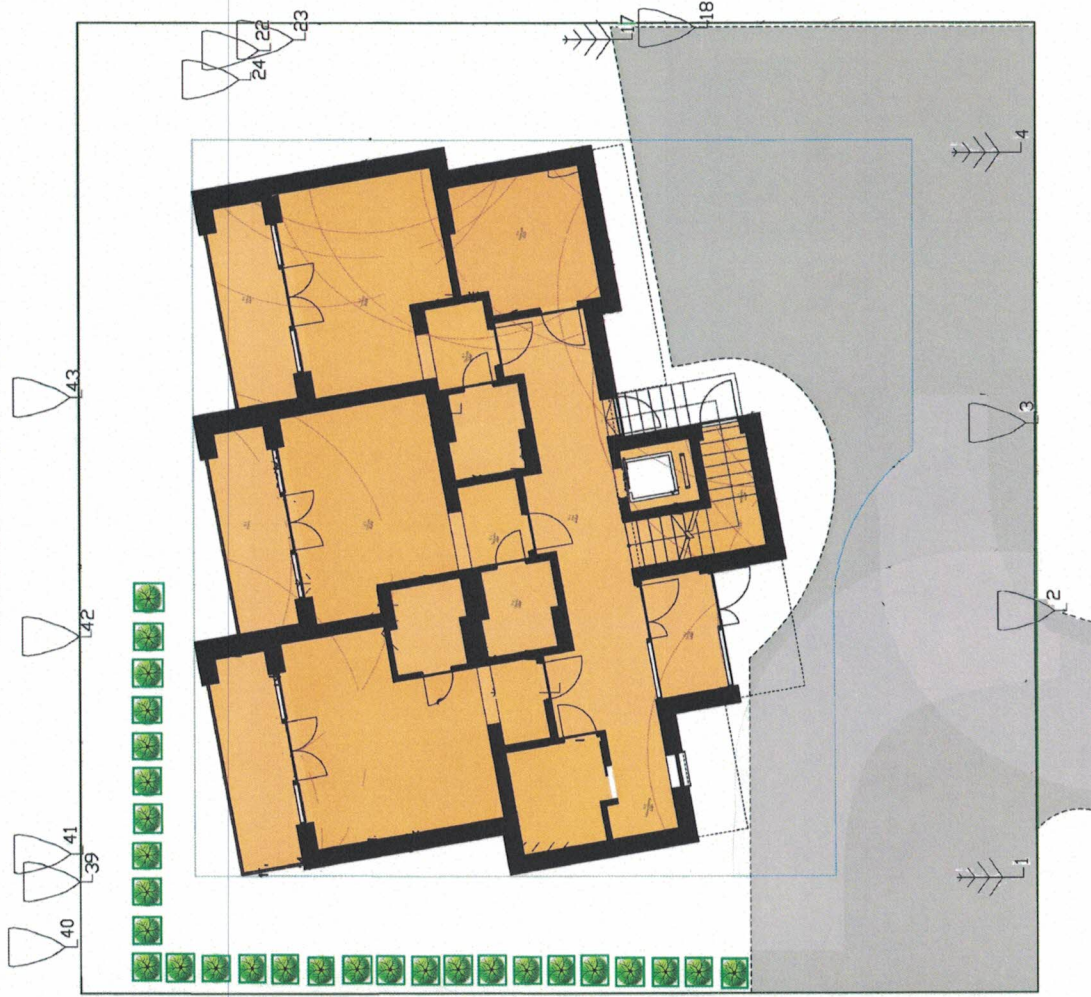


Схема высаживаемых зелёных насаждений

Условные обозначения

-  - граб обыкновенный сорт Фастигиата
-  - восстанавливаемый газон

Примечание: Расстояние до объектов в соответствии с нормативами



ФЕДЕРАЛЬНОЕ АГЕНТСТВО ЛЕСНОГО ХОЗЯЙСТВА
ФЕДЕРАЛЬНОЕ БЮДЖЕТНОЕ УЧРЕЖДЕНИЕ
«РОССИЙСКИЙ ЦЕНТР ЗАЩИТЫ ЛЕСА»
ФИЛИАЛ ФБУ «РОСЛЕСОЗАЩИТА» -
«ЦЕНТР ЗАЩИТЫ ЛЕСА КАЛИНИНГРАДСКОЙ ОБЛАСТИ»

238345, Калининградская область, Светловский городской округ, п. Взморье, ул. Лесная, дом 7, тел.: 8 (40152) 97-14-83
e-mail: czl139@rcfh.rosleshoz.gov.ru, сайт www.kaliningrad.rcfh.ru

**Акт (заключение)
лесопатологического обследования
древесно-кустарниковой растительности**

от «20» декабря 2023 года

Мной, специалистом филиала ФБУ «Рослесозащита» - «Центр защиты леса Калининградской области» Бутока С.В., 18.12.2023 года в присутствии представителя заказчика, проведено лесопатологическое обследование указанной заказчиком древесно-кустарниковой растительности, расположенной на участке по адресу: Калининградская область, г. Светлогорек, ул. Балтийская д. 33, КН 39:17:010007:250.

Обследование проведено на основании договора с _____ от 14.12.2023 № 261 на проведение лесопатологического обследования древесно-кустарниковой растительности в целях выявления аварийных деревьев.

Всего обследовано деревьев – 43 шт. (стволов – 43 шт.), в том числе по породам:

Порода	Количество стволов	Процентное отношение
Сосна обыкновенная (<i>Pinus sylvestris</i>)	19	44,19 %
Берёза повислая (<i>Betula pendula</i>)	12	27,91 %
Вяз шершавый (<i>Ulmus glabra</i>)	7	16,28 %
Ива козья (<i>Salix caprea</i>)	2	4,65 %
Граб обыкновенный (<i>Carpinus betulus</i>)	1	2,33 %
Клён остролистный (<i>Acer platanoides</i>)	1	2,33 %
Липа мелколистная (<i>Tilia cordata</i>)	1	2,33 %

По категориям состояния в соответствии с Правилами санитарной безопасности в лесах (утв. постановлением Правительства РФ от 09.12.2020 № 2047) и Порядком проведения лесопатологических обследований и формы акта лесопатологического обследования (утв. приказом Минприроды России от 09.11.2020 № 910 и зарегистрированного в Минюсте России 18.12.2020 № 61584), Правилами осуществления мероприятий по предупреждению распространения вредных

организмов (утв. приказом Минприроды России от 09.11.2020 № 912 и зарегистрированного в Минюсте России 18.12.2020 № 61585) и в соответствии с Порядком организации и проведения лесопатологического обследования древесно-кустарниковой растительности на землях иных категорий не входящих в состав земель лесного фонда Калининградской области для нужд физических и юридических лиц, проводимого филиалом ФБУ «Рослесозащита «ЦЗЛ Калининградской области» обследованные породы распределились следующим образом:

Категория состояния	Количество стволов	Процентное отношение от общего количества стволов	Описание категории состояния
1	0	0,00 %	здоровые (без признаков ослабления)
2	19	44,19 %	ослабленные
3	8	18,60 %	сильно ослабленные
4	4	9,30 %	усыхающие
5(а)	7	16,28 %	свежий сухостой
5(б)	0	0,00 %	свежий ветровал
5(в)	0	0,00 %	свежий бурелом
5(г)	5	11,63 %	старый сухостой
5(д)	0	0,00 %	старый ветровал
5(е)	0	0,00 %	старый бурелом

Средняя категория состояния – **3,2**.

Класс состояния обследованных деревьев – **сильно ослабленные насаждения**.

Об ослаблении древесно-кустарниковой растительности свидетельствует наличие следующих признаков: водяные побеги (23,26 %), усыхание ветвей (51,16 %), сломы ветвей (51,16 %).

Степень поражения деревьев возбудителями болезней – **средняя**. По максимальному показателю поражение раковыми заболеваниями – 25,58 %.

Так же имеется: искривление стволовой части (27,91 %), наклон (20,93 %), угнетение (46,51 %), отслоение коры (4,65 %).

Дальнейшее воздействие выше указанных факторов приведет не только к гибели насаждений, но и к распространению болезней леса и вредителей на другие участки.

Лечение древесно-кустарниковой растительности от поражения заболеваниями не представляется возможным в связи с отсутствием возможности применения химических препаратов.

Древесно-кустарниковая растительность на территории обследованного участка представлена разновозрастными деревьями естественного происхождения, а также самосевом (поросль) до восьми сантиметров в диаметре на уровне 1,3 метра.

По результатам визуальной диагностики, деревья имеют признаки ослабления, что в совокупности с учётом биологических особенностей древесной породы, архитектоники кроны, геометрии и наклона ствола, господствующего направления ветра и характера расположения поблизости объектов, позволяют сделать вывод, что деревья (30,23 %) аварийные – деревья со структурными изъянами, способными привести к падению всего дерева или его части и причинению ущерба населению или государственному имуществу и имуществу граждан.

В целях предупреждения распространения вредных организмов и предотвращения аварийных и/или чрезвычайных ситуаций рекомендуется проведение мероприятий, предусмотренных подпунктами «г» и «д» пункта 2 Правил санитарной безопасности в лесах, утвержденных постановлением Правительства Российской Федерации от 09.12.2020 № 2047, пунктом 1 Правил осуществления мероприятий по предупреждению распространения вредных организмов, утвержденных приказом Минприроды России от 09.11.2020 № 912. Выбор конкретных мероприятий должен определяться исходя из целей использования обследованного участка.

На момент обследования древесно-кустарниковой растительности, объектов животного и растительного мира, занесённых в Красную книгу Российской Федерации и (или) Красную книгу Калининградской области, не обнаружено.

Все деревья в действительности пронумерованы, номера деревьев соответствуют номерам в перечётной ведомости. Обследовались указанные заказчиком деревья.

Директор филиала

/Шепелев С.В./

Специалист

/Бутока С.В./

				Ведомость перечета указанных деревьев по адресу: Калининградская область, г. Светлогорск, ул. Балтийская д. 33, КН 39:17:010007.250	Заказчик: []
№ дерева п/п	Порода	Диаметр	Категория состояния	Описание признаков состояния деревьев	Примечания
1	Сосна обыкновенная	25	3	Усыхание ветвей, слом ветвей, искривление стволовой части, наклон, угнетение.	
2	Сосна обыкновенная	40	2	Усыхание ветвей, слом ветвей.	
3	Берёза повислая	11	4	Водяные побеги, усыхание ветвей, слом ветвей, рак, искривление стволовой части, угнетение.	
4	Сосна обыкновенная	36	2	Усыхание ветвей, слом ветвей, наклон.	
5	Берёза повислая	20	3	Водяные побеги, усыхание ветвей, слом ветвей, рак, искривление стволовой части, наклон, угнетение.	
6	Сосна обыкновенная	30	2	Усыхание ветвей, слом ветвей.	
7	Сосна обыкновенная	19	5 г	Старый сухой.	Аварийное дерево
8	Берёза повислая	16	3	Водяные побеги, усыхание ветвей, слом ветвей, рак, искривление стволовой части, угнетение.	
9	Сосна обыкновенная	31	5 г	Старый сухой.	Аварийное дерево
10	Сосна обыкновенная	31	2	Усыхание ветвей, слом ветвей.	
11	Сосна обыкновенная	30	2	Усыхание ветвей, слом ветвей.	
12	Сосна обыкновенная	35	2	Усыхание ветвей, слом ветвей.	
13	Сосна обыкновенная	24	5 а	Свежий сухой.	Аварийное дерево
14	Вяз шершавый	10	2	Угнетение.	
15	Сосна обыкновенная	36	2	Усыхание ветвей, слом ветвей, наклон.	
16	Сосна обыкновенная	43	2	Усыхание ветвей, слом ветвей.	
17	Сосна обыкновенная	36	2	Усыхание ветвей, слом ветвей.	
18	Берёза повислая	9	4	Водяные побеги, усыхание ветвей, слом ветвей, рак, искривление стволовой части, наклон, угнетение.	
19	Вяз шершавый	9	2	Угнетение.	
20	Вяз шершавый	9	2	Угнетение.	
21	Клён остролистный	8	2	Угнетение.	
22	Вяз шершавый	8	2	Угнетение.	
23	Вяз шершавый	10	2	Угнетение.	
24	Вяз шершавый	11	3	Рак, угнетение.	
25	Вяз шершавый	9	2	Угнетение.	
26	Сосна обыкновенная	36	5 г	Старый сухой.	Аварийное дерево
27	Сосна обыкновенная	34	5 а	Свежий сухой.	Аварийное дерево
28	Сосна обыкновенная	43	5 а	Свежий сухой.	Аварийное дерево
29	Ива козья	15	5 г	Старый сухой.	Аварийное дерево
30	Ива козья	20	5 г	Старый сухой.	Аварийное дерево
31	Берёза повислая	32	4	Водяные побеги, усыхание ветвей, слом ветвей, рак, искривление стволовой части, угнетение.	
32	Сосна обыкновенная	33	5 а	Свежий сухой.	Аварийное дерево
33	Берёза повислая	16	3	Водяные побеги, усыхание ветвей, слом ветвей, рак, искривление стволовой части, отслоение коры, угнетение.	
34	Берёза повислая	35	2	Усыхание ветвей, слом ветвей, искривление стволовой части, наклон.	
35	Липа мелколистная	9	2	Угнетение.	
36	Берёза повислая	27	4	Водяные побеги, усыхание ветвей, слом ветвей, рак, искривление стволовой части, наклон, угнетение.	Аварийное дерево
37	Сосна обыкновенная	44	5 а	Свежий сухой.	Аварийное дерево

				Ведомость перечета указанных деревьев по адресу: Калининградская область, г. Светлогорск, ул. Балтийская д. 33, КН 39:17:010007:250	Заказчик
№ дерева п/п	Порода	Диаметр	Категория состояния	Описание признаков состояния деревьев	Примечания
38	Сосна обыкновенная	31	5 а	Свежий сухостой.	Аварийное дерево
39	Берёза повислая	10	3	Водяные побеги, усыхание ветвей, слом ветвей, рак, искривление стволовой части, угнетение.	
40	Берёза повислая	26	5 а	Свежий сухостой.	Аварийное дерево
41	Берёза повислая	13	3	Водяные побеги, усыхание ветвей, слом ветвей, рак, угнетение.	
42	Берёза повислая	20	3	Усыхание ветвей, слом ветвей, искривление стволовой части, наклон, отслоение коры.	
43	Граб обыкновенный	16	2	Водяные побеги, усыхание ветвей, слом ветвей, искривление стволовой части, наклон, угнетение.	

Специалист

Бутока С.В.

Дата обследования 18.12.2023 г.



УТВЕРЖДАЮ
Начальник МКУ "Отдел ЖКХ Светлогорского городского округа"
муниципального образования
"Светлогорский городской округ"

А.Д. Азарян
М.П. 31.05.2026



ПЕРЕЧЕТНАЯ ВЕДОМОСТЬ ЗЕЛЕННЫХ НАСАЖДЕНИЙ

в целях выполнения работ по вырубке (сносу), реконструкции, пересадке зеленых насаждений
в соответствии с Порядком выдачи разрешительной документации на вырубку (снос), реконструкцию, пересадку и/или обрезку зеленых насаждений на территории муниципального образования
«Светлогорский городской округ», утв. решением окружного Совета депутатов муниципального образования «Светлогорский городской округ» от 11.12.2023 № 75

№ 1 от 31.05.2026

Заявитель: МО "Светлогорский ГО" Калининградской области/аренда: /
Собственник/ правообладатель: МО "Светлогорский ГО" Калининградской области/аренда: /
Сведения о земельном участке - месте нахождения зеленых насаждений:
кадастровый номер: 39:17:010007:250
адрес: Калининградская область, г. Светлогорск, ул. Балтийская д. 33
вид разрешенного использования: размещение дома индивидуальной жилой застройки

РАЗДЕЛ 1: ДЕРЕВЬЯ

№ п/п	Номер дерева на подеревной съёмке	Наименование вида (породы) дерева	Диаметр ствола дерева (см) (на высоте 1,3 м)	Категория состояния дерева	Группа компенсационной стоимости деревьев	Экологическая ценность дерева (баллов)	Заключение (решение): вырубить, сохранить, пересадить, обрезать	Цель вырубки, пересадки, обрезки
1	2	3	4	5	6	7	8	9
1	1	Сосна обыкновенная	25	3-сильно ослабленное	I	11	сохранить	за пределами з/у
2	2	Сосна обыкновенная	40	2-ослабленное	I	11	сохранить	-
3	3	Берёза повислая	11	4-ухсающее	II	10	сохранить	-
4	4	Сосна обыкновенная	36	2-ослабленное	I	11	вырубить	строительство
5	5	Берёза повислая	20	3-сильно ослабленное	II	10	вырубить	строительство
6	6	Сосна обыкновенная	30	2-ослабленное	I	11	вырубить	санитарная вырубка
7	7	Сосна обыкновенная	19	5-потгибшее (старый сухой)/аварийное	I	11	вырубить	строительство
8	8	Берёза повислая	16	3-сильно ослабленное	II	10	вырубить	санитарная вырубка
9	9	Сосна обыкновенная	31	5-потгибшее (старый сухой)/аварийное	I	11	вырубить	строительство
10	10	Сосна обыкновенная	31	2-ослабленное	I	11	вырубить	строительство
11	11	Сосна обыкновенная	30	2-ослабленное	I	11	вырубить	строительство
12	12	Сосна обыкновенная	35	2-ослабленное	I	11	вырубить	строительство
13	13	Сосна обыкновенная	24	5-потгибшее (свежий сухой)/аварийное	I	11	вырубить	строительство
14	14	Вяз шершавый	10	2-ослабленное	II	10	вырубить	строительство
15	15	Сосна обыкновенная	36	2-ослабленное	I	11	вырубить	строительство
16	16	Сосна обыкновенная	43	2-ослабленное	I	11	вырубить	строительство
17	17	Сосна обыкновенная	36	2-ослабленное	I	11	сохранить	-
18	18	Берёза повислая	9	4-ухсающее	II	10	сохранить	-
19	19	Вяз шершавый	9	2-ослабленное	II	10	вырубить	строительство

20	20	Вяз шершавый	9	2-ослабленное	II	10	вырубить	строительство
21	21	Клен остролистный	8	2-ослабленное	I	11	вырубить	строительство
22	22	Вяз шершавый	8	2-ослабленное	II	10	сохранить	-
23	23	Вяз шершавый	10	2-ослабленное	II	10	сохранить	-
24	24	Вяз шершавый	11	3-сильно ослабленное	II	10	сохранить	-
25	25	Вяз шершавый	9	2-ослабленное	II	10	вырубить	строительство
26	26	Соена обыкновенная	36	5-погибшее(старый сухой)/аварийное	I	11	вырубить	санитарная вырубка
27	27	Соена обыкновенная	34	5-погибшее(свежий сухой)/аварийное	I	11	вырубить	санитарная вырубка
28	28	Соена обыкновенная	43	5-погибшее(старый сухой)/аварийное	I	11	вырубить	санитарная вырубка
29	29	Ива козья	15	5-погибшее(старый сухой)/аварийное	III	7	вырубить	санитарная вырубка
30	30	Ива козья	20	5-погибшее(старый сухой)/аварийное	III	7	вырубить	строительство
31	31	Берёза повислая	32	4-усыхающее	II	10	вырубить	санитарная вырубка
32	32	Соена обыкновенная	33	5-погибшее(свежий сухой)/аварийное	I	11	вырубить	строительство
33	33	Берёза повислая	16	3-сильно ослабленное	II	10	вырубить	строительство
34	34	Берёза повислая	35	2-ослабленное	II	10	вырубить	строительство
35	35	Липа мелколиственная	9	2-ослабленное	I	9	вырубить	строительство
36	36	Берёза повислая	27	4-усыхающее/аварийное	II	10	вырубить	предотвращение аварийной ситуации
37	37	Соена обыкновенная	44	5-погибшее(свежий сухой)/аварийное	I	11	вырубить	санитарная вырубка
38	38	Соена обыкновенная	31	5-погибшее(свежий сухой)/аварийное	I	11	вырубить	санитарная вырубка
39	39	Берёза повислая	10	3-сильно ослабленное	II	10	сохранить	-
40	40	Берёза повислая	26	5-погибшее(свежий сухой)/аварийное	II	10	сохранить	за пределами з/у
41	41	Берёза повислая	13	3-сильно ослабленное	II	10	сохранить	за пределами з/у
42	42	Берёза повислая	20	3-сильно ослабленное	II	10	сохранить	-
43	43	Грб обыкновенный	16	2-ослабленное	II	10	сохранить	-
							443	баллов
							Общая экологическая ценность	

Количество деревьев в соответствии с перечетной ведомостью, подлежащих вырубке (строительству) 17 шт., (санитарная вырубка) 11 шт., (предотвращение аварийной ситуации) 1 шт., сохранению 14 шт., пересадке 0 шт., обрезке 0 шт.
 Площадь уничтожаемых деревьев 58 кв. м.

РАЗДЕЛ 2: КУСТАРНИКИ

№ п/п	Номер кустарника на поперечной съёмке	Наименование вида (породы) кустарника	Возраст кустарника, (лет)	Категория состояния кустарника 1- хорошее 2 - удовлетворительное 3 - неудовлетворительное / аварийное	Группа компенсационной стоимости кустарника	Экологическая ценность кустарника (баллов)	Заключение (решение): вырубить, сохранить, пересадить, обрезать	Цель вырубки, пересадки, обрезки
1	2	3	4	5	6	7	8	
-	-	-	-	-	-	0	-	-
Общая экологическая ценность						0	баллов	

Количество кустарников в соответствии с перечетной ведомостью, подлежащих вырубке (строительству) 0 шт., сохранению 0 шт., пересадке 0 шт., обрезке 0 шт.

Площадь уничтожаемых кустарников 0 кв. м.

РАЗДЕЛ 3: ЖИВЫЕ ИЗГОРОДИ И БОРДЮРЫ

№ п/п	Номер живой изгороди, бордюра на поперечной съёмке	Наименование вида (породы) зеленых насаждений в живой изгороди, бордюре	Возраст зеленых насаждений в живой изгороди, бордюре, (лет)	Категория состояния зеленых насаждений в живой изгороди, бордюре (применительно к деревьям и (или), кустарникам, образующим живую изгородь, бордюр - раздел 1 и (или) раздел 2)	Вид живой изгороди, бордюра (однорядный/двухрядный)	Экологическая ценность зеленых насаждений в живой изгороди, бордюре (баллов)	Заключение (решение): вырубить, сохранить, пересадить, обрезать	Цель вырубки, пересадки, обрезки
1	2	3	4	5	6	7	8	9
-	-	-	-	-	-	-	-	-
Общая экологическая ценность						-	баллов	

Количество деревьев в живых изгородах и бордюрах в соответствии с перечетной ведомостью, подлежащих вырубке 0 шт., сохранению 0 шт., пересадке 0 шт., обрезке 0 шт.

Количество кустарников в живых изгородах и бордюрах в соответствии с перечетной ведомостью, подлежащих вырубке 0 шт., сохранению 0 шт., пересадке 0 шт., обрезке 0 шт.

Протяженность живых изгородей и бордюров 0 м.п.

Площадь уничтожаемых живых изгородей и кустарников 0 кв. м.

РАЗДЕЛ 4: ЦВЕТНИКИ

№ п/п	Номер цветника на поперечной съёмке	Наименование вида (породы) зеленых насаждений в цветнике	Возраст посадок зеленых насаждений в цветнике, (лет)	Категория состояния зеленых насаждений в цветнике 1- хорошее 2 - удовлетворительное 3 - неудовлетворительное	Вид зеленых насаждений цветника по жизненному циклу (одно- и двулетние, многолетние)	Заключение (решение): вырубить, сохранить, пересадить, обрезать	Цель вырубки, пересадки, обрезки
1	2	3	4	5	6	7	8
-	-	-	-	-	-	-	-
Общая экологическая ценность						0	баллов

Площадь уничтожаемых цветников 0 кв. м.

РАЗДЕЛ 5: ГАЗОНЫ И ИНАЯ ТРАВЯНИСТАЯ РАСТИТЕЛЬНОСТЬ

№ п/п	Номер участка газона, иной травянистой растительности на подервной съёмке	Наименование вида зеленых насаждений	Категория состояния зеленых насаждений на участке газона, иной травянистой растительности	Площадь уничтожаемого газона, иной травянистой растительности (кв. м.)	Обоснование уничтожения газона, иной травянистой растительности (цель вырубки, пересадки.)
1	2	- газон - иная травянистая растительность	1 - хорошее 2 - удовлетворительное 3 - неудовлетворительное	5	6
1	1	иная травянистая растительность	2 - удовлетворительное	58	строительство, предотвращение аварийной ситуации, санитарная рубка.

Площадь уничтожаемых газонов и иной травянистой растительности 58 кв. м.

Площадь земельного участка, на территории которого планируется вырубка (снос), пересадка.

Площадь вырубаемых зеленых насаждений в границах земельного участка
Сведения перечетной ведомости соответствуют действительности, подервной съёмке и результатам лесопатологического обследования от «20» декабря 2023 год

Заявитель: _____ М.П. «31.05» 2024 год
(цифровка подписи, печать (при наличии))

Комиссия по выдаче разрешительной документации на вырубку (снос), пересадку и обрезку зеленых насаждений на территории муниципального образования «Светлогорский городской округ»

Председатель комиссии:
Начальник МКУ «Отдел ЖКХ Светлогорского городского округа»

_____ А.Д. Азарян

Члены комиссии:
Начальник отдела архитектуры и градостроительства администрации муниципального образования «Светлогорский район»
Заместитель отдела ГО и ЧС администрации муниципального образования «Светлогорский городской округ»
Заместитель начальника отдела управления муниципальной собственностью администрации муниципального образования «Светлогорский городской округ»

_____ Ю.Ю. Доброжинская
_____ Н.С. Давыдова
_____ О.В. Бараускайте
_____ К.В. Ермакова

Ответственный секретарь комиссии:

Ведущий специалист МКУ «Отдел ЖКХ Светлогорского городского округа»

Резолюция Уполномоченного органа:

МКУ «Отдел ЖКХ Светлогорского городского округа» по результатам натурального обследования зеленых насаждений тождественность данных перечетной ведомости, представленному заявителем акту (заключению) лесопатологического обследования древесно-кустарниковой растительности, а также фактическому состоянию зеленых насаждений

Начальник МКУ «Отдел ЖКХ Светлогорского городского округа» _____ А.Д. Азарян

