

**АО СЗ «Стройком»**

Правообладатель земельного участка КН 39:17:010021:87  
в муниципальном образовании «Светлогорский городской округ»,  
г. Светлогорск, пр-кт Калининградский

**Проектная документация**

**Проект компенсационного озеленения**

«Утверждаю»

Начальник МКУ «Отдел ЖКХ  
Светлогорского городского округа»  
Азарян Ашхеник Джамиловна

М.П. *12*» *11* 2024 г.

«Согласовано»

*АО СЗ «Стройком»*  


М.П. « *5* » *11* 2024 г.

«Согласовано»

Начальник департамента  
охраны окружающей среды и  
экологического надзора  
Министерства природных ресурсов  
и экологии Калининградской области

  
М.П. *15*» *11* 2024 г.

**СОДЕРЖАНИЕ ПРОЕКТА**

<b>Обозначение</b>	<b>Наименование</b>	<b>Примечание</b>
1	Общие сведения	2
2	Ведомость элементов озеленения	6
	<b>Чертежи</b>	
	1.Ситуационный план	
	2.Подеревная съемка М 1:500	
	3.План компенсационного озеленения. М 1:500	
	<b>Прилагаемые документы</b>	
	Акт лесопатологического обследования древесно-кустарниковой растительности от 19.04.2024	
	Перечетная ведомость, утвержденная органом местного самоуправления	

## Общие сведения

Проект компенсационного озеленения подготовлен в соответствии с Законом Калининградской области от 21 декабря 2006 года № 100 «Об охране зеленых насаждений» (далее – Закон).

Компенсационное озеленение – воспроизводство зеленых насаждений взамен уничтоженных.

Компенсационное озеленение проводится в обязательном порядке и независимо от внесения стоимости во всех случаях уничтожения зеленых насаждений, за исключением случаев предусмотренных пунктом 9 статьи 6 Закона, и должно обеспечивать сохранение установленного уровня озелененности населенного пункта, микрорайона (квартала), группы жилых домов.

Компенсационное озеленение проводится в соответствии с настоящим проектом компенсационного озеленения, утвержденным органом местного самоуправления в установленном им порядке до выдачи разрешительной документации, и согласованным с Уполномоченным органом в случае, предусмотренным пунктом 3 статьи 6 Закона.

Вырубка зеленых насаждений, произрастающих на земельном участке с КН 39:17:010021:87 в г. Светлогорск, обусловлена производством работ, попадающих в зону застройки.

Проектное решение по инженерной подготовке территории предопределено границами земельного участка, отведенного под строительство, а также градостроительной ситуацией, формой участка и сложившейся застройкой прилегающей территории. *В зону стр-ва не попадают 3 дерева, которые будут охранены*

При проведении работ по строительству на указанном земельном участке (далее – Объект) под вырубку попадает 309 зеленых насаждений. Площадь вырубаемых зеленых насаждений в границе земельного участка составляет 618 м<sup>2</sup>. При вырубке зеленых насаждений необходимо предусмотреть мероприятия по механической корчевке пней 309 штук, площадь повреждаемой травянистой растительности 618 м<sup>2</sup>.

В соответствии с постановлением Правительства Калининградской области от 05 октября 2022 № 521, перечетной ведомостью и актом лесопатологического обследования древесно-кустарниковой растительности от 19 апреля 2024 года филиала ФБУ «Рослесозащита» - Центр защиты леса Калининградской области» породный состав вырубаемых деревьев представлен в таблице.

Ведомость вырубаемых зеленых насаждений

№ п/п	Породы	Кол-во, ед.	Баллы экологической ценности
Деревья:			
1	Алыча (слива вишненоносная)	8	64
2	Береза повислая	116	1160
3	Ива козья	149	1043

Проект компенсационного озеленения	АО «Стройком» Правообладатель земельного участка КН 39:17:010021:87 г. Светлогорск	Лист
		2

4	Каштан конский обыкновенный	1	9
5	Клен ложноплатановый (явор)	2	18
6	Липа мелколистная	2	18
7	Ольха черная	1	7
8	Робиния ложноакациевая	1	5
9	Сосна обыкновенная	1	11
10	Тополь дрожащий (осина)	26	234
11	Яблоня домашняя	2	16
	Всего:	309	2585

В соответствии с Законом компенсационное озеленение, проводится в месте, определяемом проектом компенсационного озеленения, утвержденным органом местного самоуправления. В случае уничтожения зеленых насаждений в границах населенного пункта компенсационное озеленение проводится на расстоянии не более 500 метров от места произрастания уничтоженных зеленых насаждений, за исключением компенсационного озеленения, проводимого в случае повреждения или уничтожения зеленых насаждений при строительстве (реконструкции), капитальном ремонте линейных объектов, а также при осуществлении осуществление вырубке (сноса) зеленых насаждений, расположенных в границах полос отвода (охранных зон) линейных объектов.

При разработке проектных мероприятий по озеленению учитываются формируемые типы пространственной структуры и типы насаждений; в зависимости от функционально-планировочной организации территории предусматривается оформление с использованием видов растений, характерных для данной климатической зоны.

Компенсационное озеленение проводится, в соответствии с постановлением Калининградской области от 05.10.2022 № 521, путем посадки зеленых насаждений (саженцев деревьев и кустарников) более ценных видов (пород) взамен уничтожаемых, возрастом не менее 10 лет. Площадь высаживаемых растений 476 м<sup>2</sup>.

#### Ведомость высаживаемых зеленых насаждений

№ п/п	Породы	Кол-во, ед.	Баллы экологической ценности
Деревья:			
1	Граб обыкновенный сорт Фастигиата	126	1386
2	Бук лесной форма пурпуристая	75	825
3	Клен Фримана	23	322
4	Вяз Резиста сорт Нью	7	91

Проект компенсационного озеленения	АО «Стройком» Правообладатель земельного участка КН 39:17:010021:87 г. Светлогорск	Лист
		3

	Хорайзон		
5	Каштан конский мясо-красный сорт Бриоти	7	91
	Всего:	238	2715

Площадь восстанавливаемого газона 618 м<sup>2</sup> (травосмесь: райграс 50%, овсяница 50%). Балл экологической ценности высаживаемых видов (пород) больше балла экологической ценности уничтожаемых видов (пород).

Место посадки компенсационного озеленения проводится в месте произрастания, подвергаемых вырубке (сносу) зеленых насаждений, на земельном участке с КН 39:17:010021:87 в г. Светлогорск.

План компенсационного озеленения (М 1:500) с указанием конкретного места высадки представлен в составе настоящей документации.

Выполнение работ по компенсационному озеленению предусмотрено при благоприятных условиях в период положительных температур, но не позднее одного года со дня выдачи разрешительной документации, а в случае повреждения, уничтожения зеленых насаждений при осуществлении строительства реконструкции, капитального ремонта объектов капитального строительства компенсационное озеленение проводится не позднее истечения срока действия разрешения на строительство.

Посадочный материал должен быть с закрытой корневой системой, иметь здоровую, нормально развитую корневую систему с хорошо выраженной скелетной частью. Иметь ровный прямой ствол, симметричную крону, очищенную от сухих и поврежденных ветвей. На саженцах не должно быть механических повреждений и признаков повреждения болезнями и вредителями.

Саженцы для посадки берутся из лицензионных питомников, с предоставлением подтверждающих документов. Высота саженцев не менее 2 м. При выборе посадочного материала рекомендуется применение ГОСТ 24835-81 Саженцы деревьев и кустарников. Технические условия.

Для всех высаживаемых саженцев деревьев в посадочную яму следует внести растительный грунт не менее 50 % объема посадочной ямы.

Саженцы необходимо сажать с комом (не менее 1,3x1,3x0,6 м), упакованным в мешковину, металлическую сетку или в контейнер в подготовленные ямы.

При разработке проекта компенсационного озеленения учитываются Правила благоустройства территории муниципального образования «Светлогорский городской округ», утвержденные решением № 76 от 14.12.2021 окружного Совета депутатов муниципального образования «Светлогорский городской округ».

Содержание укрепление и уход за высаженными зелеными насаждениями осуществляются силами или за счет средств собственника. Укрепление посадок производится с помощью опор: саженцы, высаженные с комом, лучше всего укрепить с помощью пирамиды из трех опор.



Проект компенсационного озеленения	АО «Стройком» Правообладатель земельного участка КН 39:17:010021:87 г. Светлогорск	Лист
		4

Устанавливаются колья для поддержки посаженных деревьев, в котором положение дерева должно быть стабилизировано. Дерево ставят на жесткое крепление, на три или четыре стороны, в том числе и с горизонтальной фиксацией опоры, предотвращая раскачивание ствола под напором ветра. Крепежная система должна предохранять кору от повреждения (не должно быть передавливание луба) в места крепления растяжек на стволе пересаженного дерева. Крепежные растяжки фиксируют дерево в заданном положении минимум год; при необходимости (например, после ураганного ветра) растение выравнивают и вновь привязывают к кольям.



В течение года необходимо осуществить уход и полив за высаженными растениями (живой изгородью) в соответствии с Правилами создания и содержания зеленых насаждений в городах Российской Федерации, разработанными Академией коммунального хозяйства им. К.Д. Панфилова и утвержденным приказом Государственного Комитета РФ по строительству и жилищно-коммунальному хозяйству от 15.12.1999 № 153.

Проект компенсационного озеленения	АО «Стройком» Правообладатель земельного участка КН 39:17:010021:87 г. Светлогорск	Лист
		5

### Ведомость элементов озеленения


№ п/п	Наименование породы или вида насаждения	Возраст, лет	Количество, шт.
1	<b>Граб обыкновенный сорт Фастигиата</b>	10	126
			
2	<b>Бук лесной форма пурпуrolистная</b>	10	75
			

Проект компенсационного озеленения	<b>АО «Стройком»</b> Правообладатель земельного участка КН 39:17:010021:87 г. Светлогорск	Лист
		6

3	<b>Клен Фримана</b>	10	23
			
4	<b>Вяз Резиста сорт Нью Хорайзон</b>	10	7
			

Проект компенсационного озеленения	АО «Стройком» Правообладатель земельного участка КН 39:17:010021:87 г. Светлогорск	Лист 7
------------------------------------	--	-----------



5	<b>Каштан конский мясо-красный сорт Бриоти</b>	10	7
			
<b>Всего:</b>			<b>238</b>

Проект компенсационного озеленения	АО «Стройком» Правообладатель земельного участка КН 39:17:010021:87 г. Светлогорск	Лист
		8





ФЕДЕРАЛЬНОЕ АГЕНТСТВО ЛЕСНОГО ХОЗЯЙСТВА  
ФЕДЕРАЛЬНОЕ БЮДЖЕТНОЕ УЧРЕЖДЕНИЕ  
«РОССИЙСКИЙ ЦЕНТР ЗАЩИТЫ ЛЕСА»  
ФИЛИАЛ ФБУ «РОСЛЕСОЗАЩИТА» -  
«ЦЕНТР ЗАЩИТЫ ЛЕСА КАЛИНИНГРАДСКОЙ ОБЛАСТИ»

238345, Калининградская область, Светловский городской округ, п. Взморье, ул. Лесная, дом 7, тел.: 8 (40152) 97-14-83  
e-mail: [czl139@rcfh.rosleshoz.gov.ru](mailto:czl139@rcfh.rosleshoz.gov.ru), сайт [www.kaliningrad.rcfh.ru](http://www.kaliningrad.rcfh.ru)

Акт (заключение)  
лесопатологического обследования  
древесно-кустарниковой растительности

от «19» апреля 2024 года

Мной, специалистом филиала ФБУ «Рослесозащита» - «Центр защиты леса Калининградской области» Бутока С.В., 18.04.2024 года в присутствии представителя заказчика, проведено лесопатологическое обследование указанной заказчиком древесно-кустарниковой растительности, расположенной на участке по адресу: Калининградская область, г. Светлогорск, пр-кт Калининградский, КН 39:17:010021:87.

Обследование проведено на основании договора с ЗАО "Стройпрогресс-Инвест" от 02.04.2024 № 88 на проведение лесопатологического обследования древесно-кустарниковой растительности в целях выявления аварийных деревьев.

Всего обследовано деревьев – 312 шт. (стволов – 441 шт.), в том числе по породам:

Порода	Количество стволов	Процентное отношение
Ива козья ( <i>Salix caprea</i> )	226	51,25 %
Берёза повислая ( <i>Betula pendula</i> )	152	34,47 %
Тополь дрожащий (осина) ( <i>Populus tremula</i> )	28	6,35 %
Алыча ( <i>Prunus cerasifera</i> )	20	4,54 %
Яблоня домашняя ( <i>Malus domestica</i> )	5	1,13 %
Сосна обыкновенная ( <i>Pinus sylvestris</i> )	3	0,68 %
Клён ложноплатановый (явор) ( <i>Acer pseudoplatanus</i> )	2	0,45 %
Липа мелколистная ( <i>Tilia cordata</i> )	2	0,45 %
Каштан конский обыкновенный ( <i>Aesculus hippocastanum</i> )	1	0,23 %
Ольха чёрная ( <i>Alnus glutinosa</i> )	1	0,23 %
Робиния ложноакациевая ( <i>Robinia pseudoacacia</i> )	1	0,23 %

По категориям состояния в соответствии с Правилами санитарной безопасности в лесах (утв. постановлением Правительства РФ от 09.12.2020 № 2047) и Порядком проведения лесопатологических обследований и формы акта лесопатологического обследования (утв.

приказом Минприроды России от 09.11.2020 № 910 и зарегистрированного в Минюсте России 18.12.2020 № 61584), Правилами осуществления мероприятий по предупреждению распространения вредных организмов (утв. приказом Минприроды России от 09.11.2020 № 912 и зарегистрированного в Минюсте России 18.12.2020 № 61585) и в соответствии с Порядком организации и проведения лесопатологического обследования древесно-кустарниковой растительности на землях иных категорий не входящих в состав земель лесного фонда Калининградской области для нужд физических и юридических лиц, проводимого филиалом ФБУ «Рослесозащита «ЦЗЛ Калининградской области» обследованные породы распределились следующим образом:

Категория состояния	Количество стволов	Процентное отношение от общего количества стволов	Описание категории состояния
1	4	0,91 %	здоровые (без признаков ослабления)
2	332	75,28 %	ослабленные
3	99	22,45 %	сильно ослабленные
4	1	0,23 %	усыхающие
5(а)	2	0,45 %	свежий сухостой
5(б)	0	0,00 %	свежий ветровал
5(в)	1	0,23 %	свежий бурелом
5(г)	1	0,23 %	старый сухостой
5(д)	0	0,00 %	старый ветровал
5(е)	1	0,23 %	старый бурелом

Средняя категория состояния – **2,2**.

Класс состояния обследованных деревьев – **ослабленные насаждения**.

Об ослаблении древесно-кустарниковой растительности свидетельствует наличие следующих признаков: водяные побеги (52,15 %), усыхание ветвей (63,04 %), сломы ветвей (63,04 %), механические повреждения (2,95 %), сухобочина (4,76 %), дупла (11,11 %), плодовые тела грибов (1,36 %).

Степень поражения деревьев возбудителями болезней – **средняя**. По максимальному показателю поражение гнилевыми заболеваниями – 13,15 %, раковыми заболеваниями – 2,72 %.

Так же имеется: искривление стволовой части (21,09 %), наклон (26,98 %), оголение корней (0,23 %), угнетение (87,53 %), отслоение коры (15,42 %), расщеп стволовой части (1,13 %), заселение стволовыми вредителями (2,04 %), подрыв корней (0,91 %), повреждение корней (0,23 %), деревьев без повреждений (0,91 %).

Древесно-кустарниковая растительность на территории обследованного участка представлена разновозрастными деревьями естественного происхождения, а также самосевом

(поросль) до восьми сантиметров в диаметре на уровне 1,3 метра, следующих пород: Берёза повислая (*Bétula péndula*), Ива козья (*Sálix cárpea*), Бузина чёрная (*Sambúcus nígra*), Сосна обыкновенная (*Pínus sylvéstris*), Липа мелколистная (*Tília cordáta*), Алыча (*Prúnus cerasiféra*), Яблоня домашняя (*Malus domestica*).

По результатам визуальной диагностики, деревья имеют признаки ослабления, что в совокупности с учётом биологических особенностей древесной породы, архитектоники кроны, геометрии и наклона ствола, господствующего направления ветра и характера расположения поблизости объектов, позволяют сделать вывод, что деревья (10,20 %) аварийные – деревья со структурными изъянами, способными привести к падению всего дерева или его части и причинению ущерба населению или государственному имуществу и имуществу граждан.

В целях предупреждения распространения вредных организмов и предотвращения аварийных и/или чрезвычайных ситуаций рекомендуется проведение мероприятий, предусмотренных подпунктами «г» и «д» пункта 2 Правил санитарной безопасности в лесах, утвержденных постановлением Правительства Российской Федерации от 09.12.2020 № 2047, пунктом 1 Правил осуществления мероприятий по предупреждению распространения вредных организмов, утвержденных приказом Минприроды России от 09.11.2020 № 912. Выбор конкретных мероприятий должен определяться исходя из целей использования обследованного участка.

На момент обследования древесно-кустарниковой растительности, объектов животного и растительного мира, занесённых в Красную книгу Российской Федерации и (или) Красную книгу Калининградской области, не обнаружено.

Все деревья в действительности пронумерованы, номера деревьев соответствуют номерам в перечётной ведомости. Обследовались указанные заказчиком деревья.

Директор филиала

/Шепелев С.В./

Специалист

/Бутока С.В./



		Ведомость перечета указанных деревьев по адресу: Калининградская область, г. Светлогорск, пр-кт Калининградский, КН 39:17:010021:87			Заказчик: ЗАО "Стройпрогресс-Инвест"
№ дерева п/п	Порода	Диаметр	Категория состояния	Описание признаков состояния деревьев	Примечания
1	Берёза повислая	14	2	Угнетение.	
	Берёза повислая	14	2	Угнетение.	
2	Тополь дрожащий (осина)	22	2	Угнетение.	
3	Тополь дрожащий (осина)	15	2	Угнетение.	
4	Берёза повислая	31	2	Усыхание ветвей, сломы ветвей, наклон.	
5	Тополь дрожащий (осина)	30	2	Усыхание ветвей, сломы ветвей.	
6	Тополь дрожащий (осина)	28	2	Усыхание ветвей, сломы ветвей.	
7	Тополь дрожащий (осина)	28	2	Усыхание ветвей, сломы ветвей.	
	Тополь дрожащий (осина)	34	2	Усыхание ветвей, сломы ветвей.	
8	Тополь дрожащий (осина)	26	2	Угнетение.	
9	Тополь дрожащий (осина)	11	2	Угнетение.	
10	Тополь дрожащий (осина)	21	2	Угнетение.	
	Ива козья	26	3	Водяные побеги, усыхание ветвей, сломы ветвей, гниль, дупло, сухобочина, искривление стволовой части, наклон, отслоение коры, угнетение, заселение стволовыми вредителями.	Аварийное дерево
	Ива козья	24	3	Водяные побеги, усыхание ветвей, сломы ветвей, гниль, дупло, сухобочина, искривление стволовой части, наклон, отслоение коры, угнетение, заселение стволовыми вредителями.	Аварийное дерево
	Ива козья	20	3	Водяные побеги, усыхание ветвей, сломы ветвей, гниль, дупло, сухобочина, искривление стволовой части, наклон, отслоение коры, угнетение, заселение стволовыми вредителями.	Аварийное дерево
	Ива козья	27	3	Водяные побеги, усыхание ветвей, сломы ветвей, гниль, дупло, сухобочина, искривление стволовой части, наклон, отслоение коры, угнетение, заселение стволовыми вредителями.	Аварийное дерево
12	Каштан конский обыкновенный	33	2	Водяные побеги, усыхание ветвей, сломы ветвей.	
13	Ольха чёрная	14	2	Водяные побеги, усыхание ветвей, сломы ветвей.	
14	Ива козья	23	2	Усыхание ветвей, сломы ветвей, сухобочина, угнетение.	
	Ива козья	20	2	Усыхание ветвей, сломы ветвей, сухобочина, угнетение.	
	Ива козья	28	2	Усыхание ветвей, сломы ветвей, сухобочина, угнетение.	
	Ива козья	20	2	Усыхание ветвей, сломы ветвей, сухобочина, угнетение.	
	Ива козья	15	2	Усыхание ветвей, сломы ветвей, сухобочина, угнетение.	
15	Ива козья	26	3	Усыхание ветвей, сломы ветвей, гниль, дупло, отслоение коры, угнетение.	
16	Ива козья	30	3	Усыхание ветвей, сломы ветвей, гниль, сухобочина, отслоение коры, угнетение.	
17	Берёза повислая	21	2	Усыхание ветвей, сломы ветвей.	
18	Ива козья	25	3	Усыхание ветвей, сломы ветвей, гниль, дупло, искривление стволовой части, наклон, отслоение коры, угнетение, расщеп стволовой части.	Аварийное дерево
	Ива козья	16	3	Усыхание ветвей, сломы ветвей, гниль, дупло, искривление стволовой части, наклон, отслоение коры, угнетение, расщеп стволовой части.	Аварийное дерево
	Ива козья	17	3	Усыхание ветвей, сломы ветвей, гниль, дупло, искривление стволовой части, наклон, отслоение коры, угнетение, расщеп стволовой части.	Аварийное дерево
19	Ива козья	9	2	Угнетение.	
20	Ива козья	19	3	Водяные побеги, усыхание ветвей, сломы ветвей, искривление стволовой части, наклон, отслоение коры, угнетение.	
	Ива козья	19	3	Водяные побеги, усыхание ветвей, сломы ветвей, искривление стволовой части, наклон, отслоение коры, угнетение.	
	Ива козья	15	3	Водяные побеги, усыхание ветвей, сломы ветвей, искривление стволовой части, наклон, отслоение коры, угнетение.	
	Ива козья	13	3	Водяные побеги, усыхание ветвей, сломы ветвей, искривление стволовой части, наклон, отслоение коры, угнетение.	
21	Ива козья	12	3	Водяные побеги, усыхание ветвей, сломы ветвей, искривление стволовой части, наклон, отслоение коры, угнетение.	
22	Ива козья	25	2	Усыхание ветвей, сломы ветвей, угнетение.	
23	Ива козья	30	2	Усыхание ветвей, сломы ветвей, наклон, угнетение.	
	Ива козья	28	2	Усыхание ветвей, сломы ветвей, наклон, угнетение.	
24	Берёза повислая	17	2	Усыхание ветвей, сломы ветвей, наклон, угнетение.	
25	Ива козья	31	2	Усыхание ветвей, сломы ветвей, наклон, угнетение.	
	Ива козья	25	2	Усыхание ветвей, сломы ветвей, наклон, угнетение.	
	Ива козья	25	2	Усыхание ветвей, сломы ветвей, наклон, угнетение.	

				Ведомость перечета указанных деревьев по адресу: Калининградская область, г. Светлогорск, пр-кт Калининградский, КН 39:17:010021:87		Заказчик: ЗАО "Стройпрогресс-Инвест"
№ дерева п/п	Порода	Диаметр	Категория состояния	Описание признаков состояния деревьев		Примечания
26	Ива козья	51	3	Водяные побеги, усыхание ветвей, сломы ветвей, гниль, дупло, отслоение коры, угнетение, заселение стволовыми вредителями.		Аварийное дерево
27	Ива козья	13	2	Искривление стволовой части, угнетение.		
	Ива козья	11	2	Искривление стволовой части, угнетение.		
	Ива козья	13	2	Искривление стволовой части, угнетение.		
28	Берёза повислая	37	2	Усыхание ветвей, сломы ветвей, сухобочина, искривление стволовой части, наклон.		
29	Ива козья	26	3	Водяные побеги, усыхание ветвей, сломы ветвей, гниль, дупло, искривление стволовой части, наклон, отслоение коры, угнетение, повреждение корней.		Аварийное дерево
30	Ива козья	9	2	Угнетение.		
	Ива козья	9	2	Угнетение.		
	Ива козья	10	2	Угнетение.		
31	Берёза повислая	12	3	Водяные побеги, наклон, угнетение.		
32	Ива козья	55	3	Водяные побеги, усыхание ветвей, сломы ветвей, гниль, дупло, сухобочина, наклон, отслоение коры, угнетение, заселение стволовыми вредителями.		Аварийное дерево
	Ива козья	45	3	Водяные побеги, усыхание ветвей, сломы ветвей, гниль, дупло, сухобочина, наклон, отслоение коры, угнетение, заселение стволовыми вредителями.		Аварийное дерево
3	Ива козья	40	3	Водяные побеги, усыхание ветвей, сломы ветвей, гниль, дупло, сухобочина, наклон, отслоение коры, угнетение, заселение стволовыми вредителями.		Аварийное дерево
	Ива козья	43	3	Водяные побеги, усыхание ветвей, сломы ветвей, гниль, дупло, сухобочина, наклон, отслоение коры, угнетение, заселение стволовыми вредителями.		Аварийное дерево
34	Ива козья	29	5 в	Свежий бурелом.		Аварийное дерево
35	Ива козья	12	3	Водяные побеги, усыхание ветвей, сломы ветвей, гниль, плодовые тела грибов, искривление стволовой части, наклон.		
	Ива козья	15	3	Водяные побеги, усыхание ветвей, сломы ветвей, гниль, плодовые тела грибов, искривление стволовой части, наклон.		
	Ива козья	16	3	Водяные побеги, усыхание ветвей, сломы ветвей, гниль, плодовые тела грибов, искривление стволовой части, наклон.		
	Ива козья	16	3	Водяные побеги, усыхание ветвей, сломы ветвей, гниль, плодовые тела грибов, искривление стволовой части, наклон.		
	Ива козья	17	3	Водяные побеги, усыхание ветвей, сломы ветвей, гниль, плодовые тела грибов, искривление стволовой части, наклон.		
	Ива козья	19	3	Водяные побеги, усыхание ветвей, сломы ветвей, гниль, плодовые тела грибов, искривление стволовой части, наклон.		
36	Липа мелколистная	66	2	Водяные побеги, усыхание ветвей, сломы ветвей.		
37	Липа мелколистная	56	2	Водяные побеги, усыхание ветвей, сломы ветвей.		
38	Ива козья	10	2	Угнетение.		
	Ива козья	9	2	Угнетение.		
39	Ива козья	10	2	Угнетение.		
40	Ива козья	29	3	Водяные побеги, усыхание ветвей, сломы ветвей, гниль, дупло, рак, отслоение коры, угнетение.		
41	Берёза повислая	20	2	Водяные побеги, наклон, угнетение.		
	Берёза повислая	18	2	Водяные побеги, наклон, угнетение.		
42	Ива козья	25	2	Усыхание ветвей, сломы ветвей, угнетение.		
43	Ива козья	20	2	Усыхание ветвей, сломы ветвей, угнетение.		
44	Ива козья	11	2	Усыхание ветвей, сломы ветвей, угнетение.		
45	Ива козья	26	2	Усыхание ветвей, сломы ветвей, угнетение.		
46	Ива козья	22	2	Усыхание ветвей, сломы ветвей, угнетение.		
47	Берёза повислая	13	2	Водяные побеги, угнетение.		
48	Берёза повислая	10	2	Водяные побеги, наклон, угнетение.		
	Берёза повислая	11	2	Водяные побеги, наклон, угнетение.		
49	Берёза повислая	23	2	Водяные побеги, наклон, угнетение.		
50	Берёза повислая	20	2	Водяные побеги, наклон, угнетение.		
51	Берёза повислая	15	2	Водяные побеги, угнетение.		
52	Берёза повислая	17	2	Водяные побеги, угнетение.		
53	Берёза повислая	13	2	Водяные побеги, угнетение.		

		Ведомость перечета указанных деревьев по адресу: Калининградская область, г. Светлогорск, пр-кт Калининградский, КН 39:17-010021.87			Заказчик ЗАО "Стройпрогресс-Инвест"
№ дерева п/п	Порода	Диаметр	Категория состояния	Описание признаков состояния дерева	Примечания
54	Берёза повислая	15	2	Водяные побеги, угнетение.	
55	Берёза повислая	13	2	Водяные побеги, угнетение.	
	Берёза повислая	12	2	Водяные побеги, угнетение.	
56	Берёза повислая	14	2	Водяные побеги, угнетение.	
57	Берёза повислая	13	2	Водяные побеги, угнетение.	
58	Ива козья	18	3	Усыхание ветвей, сломы ветвей, угнетение, рак, искривление стволовой части.	
	Ива козья	12	3	Усыхание ветвей, сломы ветвей, угнетение, рак, искривление стволовой части.	
59	Ива козья	20	3	Усыхание ветвей, сломы ветвей, угнетение, рак, искривление стволовой части.	
	Ива козья	17	3	Усыхание ветвей, сломы ветвей, угнетение, рак, искривление стволовой части.	
	Ива козья	15	3	Усыхание ветвей, сломы ветвей, угнетение, рак, искривление стволовой части.	
60	Берёза повислая	17	2	Водяные побеги, угнетение.	
61	Берёза повислая	13	2	Водяные побеги, угнетение, наклон.	
	Берёза повислая	13	2	Водяные побеги, угнетение.	
63	Берёза повислая	17	2	Водяные побеги, угнетение.	
	Берёза повислая	11	2	Водяные побеги, угнетение.	
	Берёза повислая	10	2	Водяные побеги, угнетение.	
64	Берёза повислая	13	2	Водяные побеги, угнетение.	
65	Ива козья	16	2	Усыхание ветвей, сломы ветвей, угнетение.	
66	Берёза повислая	10	2	Водяные побеги, угнетение.	
67	Берёза повислая	10	2	Водяные побеги, угнетение.	
68	Берёза повислая	9	2	Водяные побеги, угнетение.	
69	Ива козья	12	2	Усыхание ветвей, сломы ветвей, угнетение.	
70	Ива козья	17	2	Усыхание ветвей, сломы ветвей, угнетение.	
	Ива козья	13	2	Усыхание ветвей, сломы ветвей, угнетение.	
71	Берёза повислая	9	2	Водяные побеги, угнетение.	
	Сосна обыкновенная	16	2	Усыхание ветвей, сломы ветвей, оголение корней, угнетение.	
73	Берёза повислая	13	2	Водяные побеги, угнетение.	
	Берёза повислая	12	2	Водяные побеги, угнетение.	
74	Берёза повислая	9	2	Водяные побеги, угнетение.	
75	Берёза повислая	13	2	Водяные побеги, угнетение.	
76	Берёза повислая	11	2	Водяные побеги, угнетение, наклон.	
	Берёза повислая	9	2	Водяные побеги, угнетение, наклон.	
77	Берёза повислая	12	2	Водяные побеги, угнетение.	
78	Берёза повислая	10	2	Водяные побеги, угнетение.	
79	Берёза повислая	16	2	Водяные побеги, угнетение.	
80	Ива козья	16	2	Усыхание ветвей, сломы ветвей, угнетение.	
81	Берёза повислая	15	2	Водяные побеги, угнетение.	
82	Берёза повислая	11	2	Водяные побеги, угнетение.	
83	Берёза повислая	9	2	Водяные побеги, угнетение.	
84	Берёза повислая	12	2	Водяные побеги, угнетение.	
85	Берёза повислая	11	2	Водяные побеги, угнетение.	
86	Берёза повислая	10	2	Водяные побеги, угнетение.	



				Ведомость перечета указанных деревьев по адресу: Калининградская область, г. Светлогорск, пр-кт Калининградский, КН 39:17:010321:87	Заказчик: ЗАО "Стройпрогресс-Инвест"
№ дерева п/п	Порода	Диаметр	Категория состояния	Описание признаков состояния деревьев	Примечания
	Берёза повислая	12	2	Водяные побеги, угнетение.	
87	Берёза повислая	13	2	Водяные побеги, угнетение.	
88	Берёза повислая	13	2	Водяные побеги, угнетение.	
89	Ива козья	11	2	Усыхание ветвей, сломы ветвей, угнетение.	
90	Ива козья	13	2	Усыхание ветвей, сломы ветвей, угнетение.	
91	Берёза повислая	9	2	Водяные побеги, угнетение.	
92	Берёза повислая	19	2	Водяные побеги, угнетение.	
93	Берёза повислая	15	2	Водяные побеги, угнетение.	
	Берёза повислая	9	2	Водяные побеги, угнетение.	
94	Берёза повислая	13	2	Водяные побеги, угнетение.	
95	Берёза повислая	12	2	Водяные побеги, угнетение.	
96	Берёза повислая	11	2	Водяные побеги, угнетение.	
	Берёза повислая	11	2	Водяные побеги, угнетение.	
98	Берёза повислая	13	2	Водяные побеги, угнетение.	
	Берёза повислая	13	2	Водяные побеги, угнетение.	
	Берёза повислая	12	2	Водяные побеги, угнетение.	
99	Берёза повислая	13	2	Водяные побеги, угнетение.	
100	Берёза повислая	16	2	Водяные побеги, угнетение.	
101	Берёза повислая	10	2	Водяные побеги, угнетение.	
102	Берёза повислая	10	2	Водяные побеги, угнетение.	
103	Берёза повислая	19	2	Водяные побеги, угнетение.	
104	Берёза повислая	11	2	Водяные побеги, угнетение.	
105	Берёза повислая	13	2	Водяные побеги, угнетение.	
	Берёза повислая	11	2	Водяные побеги, угнетение.	
106	Берёза повислая	10	2	Водяные побеги, угнетение.	
107	Берёза повислая	13	2	Водяные побеги, угнетение.	
108	Берёза повислая	11	2	Водяные побеги, угнетение.	
109	Берёза повислая	12	2	Водяные побеги, угнетение.	
110	Берёза повислая	13	2	Водяные побеги, угнетение.	
	Берёза повислая	13	2	Водяные побеги, угнетение.	
111	Берёза повислая	15	2	Водяные побеги, угнетение.	
	Берёза повислая	14	2	Водяные побеги, угнетение.	
	Берёза повислая	13	2	Водяные побеги, угнетение.	
112	Берёза повислая	10	2	Водяные побеги, угнетение.	
113	Берёза повислая	13	2	Водяные побеги, угнетение.	
114	Берёза повислая	11	2	Водяные побеги, угнетение.	
115	Берёза повислая	17	2	Водяные побеги, угнетение.	
116	Берёза повислая	21	2	Водяные побеги, угнетение.	
117	Ива козья	19	2	Усыхание ветвей, сломы ветвей, угнетение.	
118	Берёза повислая	10	2	Водяные побеги, угнетение.	
119	Берёза повислая	10	2	Водяные побеги, угнетение.	
120	Берёза повислая	13	2	Водяные побеги, угнетение.	

				Ведомость перечета указанных деревьев по адресу: Калининградская область, г. Светлогорск, пр-кт Калининградский, КН 39:17:010021:87		Заказчик: ЗАО "Стройпрогресс-Инвест"
№ дерева п/п	Порода	Диаметр	Категория еостояния	Описание признаков состояния деревьев	Примечания	
121	Берёза повислая	16	2	Водяные побеги, угнетение.		
	Берёза повислая	12	2	Водяные побеги, угнетение.		
122	Берёза повислая	15	2	Водяные побеги, угнетение.		
123	Берёза повислая	18	2	Водяные побеги, угнетение.		
124	Берёза повислая	15	2	Водяные побеги, угнетение.		
125	Берёза повислая	10	2	Водяные побеги, угнетение.		
126	Берёза повислая	12	2	Водяные побеги, угнетение.		
127	Берёза повислая	18	2	Водяные побеги, угнетение.		
128	Берёза повислая	9	2	Водяные побеги, угнетение.		
129	Берёза повислая	19	2	Водяные побеги, угнетение.		
	Берёза повислая	12	2	Водяные побеги, угнетение.		
130	Берёза повислая	10	2	Водяные побеги, угнетение.		
	Берёза повислая	11	2	Водяные побеги, угнетение.		
132	Берёза повислая	19	2	Водяные побеги, угнетение.		
133	Берёза повислая	9	2	Водяные побеги, угнетение.		
134	Берёза повислая	10	2	Водяные побеги, угнетение.		
135	Берёза повислая	13	2	Водяные побеги, угнетение.		
136	Берёза повислая	20	2	Водяные побеги, угнетение.		
137	Тополь дрожащий (осина)	29	2	Усыхание ветвей, сломы ветвей.		
138	Берёза повислая	9	2	Водяные побеги, угнетение.		
139	Берёза повислая	10	2	Водяные побеги, угнетение.		
140	Берёза повислая	9	2	Водяные побеги, угнетение.		
	Берёза повислая	10	2	Водяные побеги, угнетение.		
141	Берёза повислая	14	2	Водяные побеги, угнетение.		
142	Ива козья	33	2	Усыхание ветвей, сломы ветвей, угнетение.		
143	Робиния ложноакациевая	17	2	Усыхание ветвей, сломы ветвей.		
144	Берёза повислая	18	2	Водяные побеги, угнетение.		
145	Ива козья	10	2	Усыхание ветвей, сломы ветвей, угнетение.		
146	Ива козья	31	2	Усыхание ветвей, сломы ветвей, угнетение.		
147	Ива козья	14	2	Усыхание ветвей, сломы ветвей, угнетение.		
	Ива козья	12	2	Усыхание ветвей, сломы ветвей, угнетение.		
148	Ива козья	32	2	Усыхание ветвей, сломы ветвей, угнетение.		
149	Ива козья	10	2	Усыхание ветвей, сломы ветвей, угнетение.		
	Ива козья	10	2	Усыхание ветвей, сломы ветвей, угнетение.		
150	Ива козья	17	3	Усыхание ветвей, сломы ветвей, угнетение, гниль, дупло.		
	Ива козья	20	3	Усыхание ветвей, сломы ветвей, угнетение, гниль, дупло.		
151	Ива козья	22	2	Усыхание ветвей, сломы ветвей, угнетение.		
152	Ива козья	12	2	Усыхание ветвей, сломы ветвей, угнетение.		
	Ива козья	11	2	Усыхание ветвей, сломы ветвей, угнетение.		
	Ива козья	12	2	Усыхание ветвей, сломы ветвей, угнетение.		
153	Ива козья	9	2	Усыхание ветвей, сломы ветвей, угнетение.		
154	Ива козья	11	2	Усыхание ветвей, сломы ветвей, угнетение.		

				Ведомость перечета указанных деревьев по адресу: Калининградская область, г. Светлогорск, пр-кт Калининградский, КН 39:17:010021:87		Заказчик: ЗАО "Стройпрогресс-Инвест"
№ дерева л/п	Порода	Диаметр	Категория состояния	Описание признаков состояния деревьев	Примечания	
155	Ива козья	13	2	Усыхание ветвей, сломы ветвей, угнетение.		
156	Ива козья	19	2	Усыхание ветвей, сломы ветвей, угнетение.		
157	Ива козья	23	2	Усыхание ветвей, сломы ветвей, угнетение.		
158	Ива козья	11	2	Усыхание ветвей, сломы ветвей, угнетение.		
159	Тополь дрожащий (осина)	18	2	Усыхание ветвей, сломы ветвей.		
160	Ива козья	23	2	Усыхание ветвей, сломы ветвей, угнетение.		
161	Берёза повислая	21	2	Водяные побеги, угнетение.		
	Берёза повислая	20	2	Водяные побеги, угнетение.		
162	Берёза повислая	15	2	Водяные побеги, угнетение.		
	Берёза повислая	14	2	Водяные побеги, угнетение.		
163	Берёза повислая	12	2	Водяные побеги, угнетение.		
164	Ива козья	23	3	Усыхание ветвей, сломы ветвей, угнетение, гниль, дупло, наклон, отслоение коры.	Аварийное дерево	
	Ива козья	25	3	Усыхание ветвей, сломы ветвей, угнетение, гниль, дупло, наклон, отслоение коры.	Аварийное дерево	
	Ива козья	19	3	Усыхание ветвей, сломы ветвей, угнетение, гниль, дупло, наклон, отслоение коры.	Аварийное дерево	
165	Ива козья	19	3	Усыхание ветвей, сломы ветвей, угнетение, гниль, дупло, наклон, отслоение коры.	Аварийное дерево	
	Ива козья	20	3	Усыхание ветвей, сломы ветвей, угнетение, гниль, дупло, наклон, отслоение коры.	Аварийное дерево	
	Ива козья	20	3	Усыхание ветвей, сломы ветвей, угнетение, гниль, дупло, наклон, отслоение коры.	Аварийное дерево	
	Ива козья	13	3	Усыхание ветвей, сломы ветвей, угнетение, гниль, дупло, наклон, отслоение коры.	Аварийное дерево	
166	Ива козья	17	3	Усыхание ветвей, сломы ветвей, угнетение, гниль, дупло, наклон, отслоение коры.	Аварийное дерево	
	Ива козья	13	3	Усыхание ветвей, сломы ветвей, угнетение, гниль, дупло, наклон, отслоение коры.	Аварийное дерево	
167	Ива козья	13	3	Усыхание ветвей, сломы ветвей, угнетение, гниль, дупло, наклон, отслоение коры.	Аварийное дерево	
168	Ива козья	23	3	Усыхание ветвей, сломы ветвей, угнетение, гниль, дупло, наклон, отслоение коры.	Аварийное дерево	
	Ива козья	30	3	Усыхание ветвей, сломы ветвей, угнетение, гниль, дупло, наклон, отслоение коры.	Аварийное дерево	
169	Ива козья	11	2	Усыхание ветвей, сломы ветвей, угнетение.		
170	Ива козья	13	2	Усыхание ветвей, сломы ветвей, угнетение.		
	Ива козья	13	2	Усыхание ветвей, сломы ветвей, угнетение.		
	Ива козья	10	2	Усыхание ветвей, сломы ветвей, угнетение.		
171	Ива козья	14	5 е	Старый бурелом.		
172	Ива козья	15	2	Усыхание ветвей, сломы ветвей, угнетение.		
	Ива козья	14	2	Усыхание ветвей, сломы ветвей, угнетение.		
173	Ива козья	12	2	Усыхание ветвей, сломы ветвей, угнетение.		
174	Ива козья	33	2	Усыхание ветвей, сломы ветвей, угнетение.		
175	Ива козья	32	3	Усыхание ветвей, сломы ветвей, угнетение, гниль, дупло, отслоение коры.		
	Ива козья	16	3	Усыхание ветвей, сломы ветвей, угнетение, гниль, дупло, отслоение коры.		
176	Ива козья	17	2	Усыхание ветвей, сломы ветвей, угнетение, наклон.		
	Ива козья	11	2	Усыхание ветвей, сломы ветвей, угнетение, наклон.		
177	Берёза повислая	16	2	Водяные побеги, угнетение.		
178	Берёза повислая	13	2	Водяные побеги, угнетение.		
179	Берёза повислая	13	2	Водяные побеги, угнетение.		
180	Берёза повислая	13	2	Водяные побеги, угнетение.		
181	Берёза повислая	9	2	Водяные побеги, угнетение.		
182	Ива козья	17	2	Усыхание ветвей, сломы ветвей, угнетение.		

				Ведомость перечета указанных деревьев по адресу: Калининградская область, г. Светлогорск, пр-кт Калининградский, КН 39:17-010021:87	Заказчик: ЗАО "Стройпрогресс-Инвест"
№ дерева п/п	Порода	Диаметр	Категория состояния	Описание признаков состояния деревьев	Примечания
183	Ива козья	13	2	Усыхание ветвей, сломы ветвей, угнетение.	
184	Ива козья	12	2	Усыхание ветвей, сломы ветвей, угнетение.	
185	Ива козья	11	2	Усыхание ветвей, сломы ветвей, угнетение.	
186	Ива козья	10	2	Усыхание ветвей, сломы ветвей, угнетение.	
187	Ива козья	14	2	Усыхание ветвей, сломы ветвей, угнетение.	
	Ива козья	10	2	Усыхание ветвей, сломы ветвей, угнетение.	
188	Ива козья	13	2	Усыхание ветвей, сломы ветвей, угнетение.	
189	Ива козья	13	2	Усыхание ветвей, сломы ветвей, угнетение.	
190	Ива козья	9	2	Усыхание ветвей, сломы ветвей, угнетение.	
191	Ива козья	9	2	Усыхание ветвей, сломы ветвей, угнетение.	
192	Ива козья	16	2	Усыхание ветвей, сломы ветвей, угнетение.	
193	Ива козья	10	2	Усыхание ветвей, сломы ветвей, угнетение.	
	Ива козья	11	2	Усыхание ветвей, сломы ветвей, угнетение.	
195	Ива козья	13	2	Усыхание ветвей, сломы ветвей, угнетение.	
196	Ива козья	11	2	Усыхание ветвей, сломы ветвей, угнетение.	
	Ива козья	12	2	Усыхание ветвей, сломы ветвей, угнетение.	
197	Ива козья	17	2	Усыхание ветвей, сломы ветвей, угнетение.	
	Ива козья	10	2	Усыхание ветвей, сломы ветвей, угнетение.	
198	Ива козья	17	2	Усыхание ветвей, сломы ветвей, угнетение.	
	Ива козья	11	2	Усыхание ветвей, сломы ветвей, угнетение.	
199	Ива козья	12	2	Усыхание ветвей, сломы ветвей, угнетение.	
200	Ива козья	11	2	Усыхание ветвей, сломы ветвей, угнетение.	
201	Ива козья	9	2	Усыхание ветвей, сломы ветвей, угнетение.	
202	Ива козья	10	2	Усыхание ветвей, сломы ветвей, угнетение.	
203	Ива козья	11	2	Усыхание ветвей, сломы ветвей, угнетение.	
	Ива козья	10	2	Усыхание ветвей, сломы ветвей, угнетение.	
204	Ива козья	9	2	Усыхание ветвей, сломы ветвей, угнетение.	
205	Ива козья	12	2	Усыхание ветвей, сломы ветвей, угнетение.	
206	Ива козья	14	2	Усыхание ветвей, сломы ветвей, угнетение.	
207	Ива козья	12	2	Усыхание ветвей, сломы ветвей, угнетение.	
208	Ива козья	13	2	Усыхание ветвей, сломы ветвей, угнетение.	
209	Ива козья	12	2	Усыхание ветвей, сломы ветвей, угнетение.	
210	Ива козья	15	3	Усыхание ветвей, сломы ветвей, угнетение, гниль, сухобочина, отслоение коры.	
211	Ива козья	10	2	Усыхание ветвей, сломы ветвей, угнетение.	
212	Ива козья	19	3	Усыхание ветвей, сломы ветвей, угнетение, гниль, сухобочина, отслоение коры.	
213	Ива козья	19	2	Усыхание ветвей, сломы ветвей, угнетение.	
214	Ива козья	14	2	Усыхание ветвей, сломы ветвей, угнетение.	
215	Ива козья	13	2	Усыхание ветвей, сломы ветвей, угнетение.	
	Ива козья	12	2	Усыхание ветвей, сломы ветвей, угнетение.	
216	Береза повислая	10	2	Водяные побеги, угнетение.	
217	Тополь дрожащий (осица)	14	2	Водяные побеги, усыхание ветвей, сломы ветвей.	
218	Тополь дрожащий (осица)	25	2	Водяные побеги, усыхание ветвей, сломы ветвей.	

Ведомость перечета указанных деревьев по адресу:  
Калининградская область, г. Светлогорск, пр-кт Калининградский, КН 39.17.010021:87

Заказчик:  
ЗАО "Стройпрогресс-Инвест"

№ дерева п/п	Порода	Диаметр	Категория еостояния	Описание признаков состояния деревьев	Примечания
219	Тополь дрожащий (осина)	24	2	Водяные побеги, усыхание ветвей, сломы ветвей.	
220	Тополь дрожащий (осина)	19	2	Водяные побеги, усыхание ветвей, сломы ветвей.	
221	Тополь дрожащий (осина)	20	2	Водяные побеги, усыхание ветвей, сломы ветвей.	
222	Тополь дрожащий (осина)	16	2	Водяные побеги, усыхание ветвей, сломы ветвей.	
223	Тополь дрожащий (осина)	13	2	Водяные побеги, усыхание ветвей, сломы ветвей.	
224	Тополь дрожащий (осина)	11	2	Водяные побеги, усыхание ветвей, сломы ветвей.	
225	Тополь дрожащий (осина)	10	2	Водяные побеги, усыхание ветвей, сломы ветвей.	
226	Тополь дрожащий (осина)	9	2	Водяные побеги, усыхание ветвей, сломы ветвей.	
227	Тополь дрожащий (осина)	32	2	Водяные побеги, усыхание ветвей, сломы ветвей.	
228	Тополь дрожащий (осина)	38	2	Водяные побеги, усыхание ветвей, сломы ветвей.	
229	Тополь дрожащий (осина)	42	2	Водяные побеги, усыхание ветвей, сломы ветвей.	
	Тополь дрожащий (осина)	27	2	Водяные побеги, усыхание ветвей, сломы ветвей.	
30	Тополь дрожащий (осина)	37	2	Водяные побеги, усыхание ветвей, сломы ветвей.	
231	Тополь дрожащий (осина)	34	2	Водяные побеги, усыхание ветвей, сломы ветвей, искривление стволовой части.	
232	Тополь дрожащий (осина)	40	2	Водяные побеги, усыхание ветвей, сломы ветвей, подрыв корней.	Аварийное дерево
233	Ива козья	27	5 г	Старый сухостой.	Аварийное дерево
234	Ива козья	27	3	Усыхание ветвей, сломы ветвей, угнетение, гниль, дупло, искривление стволовой части, наклон, отслоение коры, угнетение.	Аварийное дерево
	Ива козья	28	3	Усыхание ветвей, сломы ветвей, угнетение, гниль, дупло, искривление стволовой части, наклон, отслоение коры, угнетение.	Аварийное дерево
235	Ива козья	28	3	Усыхание ветвей, сломы ветвей, угнетение, гниль, дупло, искривление стволовой части, наклон, отслоение коры, угнетение, подрыв корней.	Аварийное дерево
	Ива козья	40	3	Усыхание ветвей, сломы ветвей, угнетение, гниль, дупло, искривление стволовой части, наклон, отслоение коры, угнетение, подрыв корней.	Аварийное дерево
	Ива козья	23	3	Усыхание ветвей, сломы ветвей, угнетение, гниль, дупло, искривление стволовой части, наклон, отслоение коры, угнетение, подрыв корней.	Аварийное дерево
236	Алыча	21	3	Водяные побеги, усыхание ветвей, сломы ветвей, искривление стволовой части, наклон, отслоение коры, угнетение.	
	Алыча	25	3	Водяные побеги, усыхание ветвей, сломы ветвей, искривление стволовой части, наклон, отслоение коры, угнетение.	
237	Алыча	19	3	Водяные побеги, усыхание ветвей, сломы ветвей, искривление стволовой части, наклон, отслоение коры, угнетение.	
	Алыча	13	3	Водяные побеги, усыхание ветвей, сломы ветвей, искривление стволовой части, наклон, отслоение коры, угнетение.	
	Алыча	11	3	Водяные побеги, усыхание ветвей, сломы ветвей, искривление стволовой части, наклон, отслоение коры, угнетение.	
238	Алыча	19	3	Водяные побеги, усыхание ветвей, сломы ветвей, искривление стволовой части, наклон, отслоение коры, угнетение.	
	Алыча	13	3	Водяные побеги, усыхание ветвей, сломы ветвей, искривление стволовой части, наклон, отслоение коры, угнетение.	
	Алыча	12	3	Водяные побеги, усыхание ветвей, сломы ветвей, искривление стволовой части, наклон, отслоение коры, угнетение.	
	Алыча	10	3	Водяные побеги, усыхание ветвей, сломы ветвей, искривление стволовой части, наклон, отслоение коры, угнетение.	
239	Ива козья	11	2	Усыхание ветвей, сломы ветвей, угнетение.	
240	Ива козья	17	2	Усыхание ветвей, сломы ветвей, угнетение.	
241	Ива козья	21	5 а	Свежий сухостой.	
	Ива козья	18	5 а	Свежий сухостой.	
242	Ива козья	10	3	Усыхание ветвей, сломы ветвей, угнетение, гниль, дупло, искривление стволовой части, наклон, отслоение коры, угнетение.	
243	Ива козья	9	2	Усыхание ветвей, сломы ветвей, угнетение.	
244	Ива козья	15	2	Усыхание ветвей, сломы ветвей, угнетение.	
245	Ива козья	11	2	Усыхание ветвей, сломы ветвей, угнетение.	
	Ива козья	12	2	Усыхание ветвей, сломы ветвей, угнетение.	
246	Ива козья	11	2	Усыхание ветвей, сломы ветвей, угнетение.	
247	Ива козья	10	2	Усыхание ветвей, сломы ветвей, угнетение.	
248	Ива козья	12	2	Усыхание ветвей, сломы ветвей, угнетение.	

				Ведомость перечета указанных деревьев по адресу: Калининградская область, г. Светлогорск, пр-кт Калининградский, КН 39:17:010021.87		Заказчик. ЗАО "Стройпрогресс- Инвест"
№ дерева п/п	Порода	Диаметр	Категория состояния	Описание признаков состояния деревьев	Примечания	
	Ива козья	20	2	Усыхание ветвей, сломы ветвей, угнетение.		
249	Ива козья	18	2	Усыхание ветвей, сломы ветвей, угнетение.		
250	Ива козья	12	2	Усыхание ветвей, сломы ветвей, угнетение.		
251	Ива козья	13	2	Усыхание ветвей, сломы ветвей, угнетение.		
252	Ива козья	14	2	Усыхание ветвей, сломы ветвей, угнетение.		
	Ива козья	12	2	Усыхание ветвей, сломы ветвей, угнетение.		
253	Берёза повислая	10	2	Водяные побеги, угнетение.		
254	Ива козья	33	2	Усыхание ветвей, сломы ветвей, угнетение.		
255	Ива козья	30	2	Усыхание ветвей, сломы ветвей, угнетение.		
	Ива козья	24	2	Усыхание ветвей, сломы ветвей, угнетение.		
256	Ива козья	16	2	Усыхание ветвей, сломы ветвей, угнетение.		
	Ива козья	12	2	Усыхание ветвей, сломы ветвей, угнетение.		
	Ива козья	9	2	Усыхание ветвей, сломы ветвей, угнетение.		
258	Ива козья	17	2	Усыхание ветвей, сломы ветвей, угнетение.		
259	Ива козья	12	2	Усыхание ветвей, сломы ветвей, угнетение.		
260	Ива козья	12	2	Усыхание ветвей, сломы ветвей, угнетение.		
261	Ива козья	9	2	Усыхание ветвей, сломы ветвей, угнетение.		
262	Ива козья	20	2	Усыхание ветвей, сломы ветвей, угнетение.		
263	Ива козья	18	2	Усыхание ветвей, сломы ветвей, угнетение.		
264	Ива козья	21	2	Усыхание ветвей, сломы ветвей, угнетение.		
265	Ива козья	17	2	Усыхание ветвей, сломы ветвей, угнетение.		
266	Ива козья	17	4	Водяные побеги, усыхание ветвей, сломы ветвей, гниль, дупло, искривление стволовой части, наклон, отслоение коры, угнетение.	Аварийное дерево	
267	Берёза повислая	51	3	Водяные побеги, усыхание ветвей, сломы ветвей, гниль, дупло, отслоение коры, угнетение.	Аварийное дерево	
268	Берёза повислая	44	2	Водяные побеги, усыхание ветвей, сломы ветвей.		
269	Берёза повислая	52	2	Водяные побеги, усыхание ветвей, сломы ветвей.		
270	Берёза повислая	49	2	Водяные побеги, усыхание ветвей, сломы ветвей.		
271	Берёза повислая	46	3	Водяные побеги, усыхание ветвей, сломы ветвей, гниль, дупло, рак, сухобочина, отслоение коры, угнетение.	Аварийное дерево	
272	Берёза повислая	49	2	Водяные побеги, усыхание ветвей, сломы ветвей, искривление стволовой части.		
273	Берёза повислая	17	1	Без повреждений.		
274	Сосна обыкновенная	19	1	Без повреждений.		
275	Сосна обыкновенная	19	1	Без повреждений.		
276	Ива козья	23	3	Водяные побеги, усыхание ветвей, сломы ветвей, гниль, дупло, искривление стволовой части, наклон, угнетение, расщеп стволовой части.	Аварийное дерево	
	Ива козья	22	3	Водяные побеги, усыхание ветвей, сломы ветвей, гниль, дупло, искривление стволовой части, наклон, угнетение, расщеп стволовой части.	Аварийное дерево	
277	Ива козья	15	2	Усыхание ветвей, сломы ветвей, искривление стволовой части, наклон, угнетение.		
	Ива козья	16	2	Усыхание ветвей, сломы ветвей, искривление стволовой части, наклон, угнетение.		
	Ива козья	14	2	Усыхание ветвей, сломы ветвей, искривление стволовой части, наклон, угнетение.		
278	Берёза повислая	39	2	Водяные побеги, усыхание ветвей, сломы ветвей.		
279	Берёза повислая	53	2	Водяные побеги, усыхание ветвей, сломы ветвей.		
280	Берёза повислая	47	3	Водяные побеги, усыхание ветвей, сломы ветвей.		
281	Ива козья	15	3	Усыхание ветвей, сломы ветвей, искривление стволовой части, наклон, угнетение.		
282	Ива козья	18	3	Усыхание ветвей, сломы ветвей, искривление стволовой части, наклон, угнетение.		
283	Ива козья	33	3	Водяные побеги, усыхание ветвей, сломы ветвей, гниль, дупло, искривление стволовой части, наклон, отслоение коры, угнетение.	Аварийное дерево	

				Ведомость перечета указанных деревьев по адресу: Калининградская область, г. Светлогорск, пр-кт Калининградский, КН 39:17:010021 87		Заказчик: ЗАО "Стройпрогресс-Инвест"
№ дерева п/п	Порода	Диаметр	Категория состояния	Описание признаков состояния деревьев		Примечания
	Ива козья	23	3	Водяные побеги, усыхание ветвей, сломы ветвей, гниль, дупло, искривление стволовой части, наклон, отслоение коры, угнетение.		Аварийное дерево
284	Ива козья	17	2	Усыхание ветвей, сломы ветвей, угнетение.		
	Ива козья	18	2	Усыхание ветвей, сломы ветвей, угнетение.		
285	Ива козья	18	2	Усыхание ветвей, сломы ветвей, угнетение.		
286	Берёза повислая	14	2	Водяные побеги, угнетение.		
287	Ива козья	17	2	Усыхание ветвей, сломы ветвей, угнетение, механические повреждения.		
	Ива козья	15	2	Усыхание ветвей, сломы ветвей, угнетение, механические повреждения.		
288	Ива козья	28	2	Усыхание ветвей, сломы ветвей, угнетение, механические повреждения.		
	Ива козья	17	2	Усыхание ветвей, сломы ветвей, угнетение, механические повреждения.		
289	Яблоня домашняя	13	3	Водяные побеги, усыхание ветвей, сломы ветвей, механические повреждения, искривление стволовой части, наклон, угнетение.		
290	Яблоня домашняя	18	3	Водяные побеги, усыхание ветвей, сломы ветвей, механические повреждения, искривление стволовой части, наклон, угнетение.		
	Яблоня домашняя	17	3	Водяные побеги, усыхание ветвей, сломы ветвей, механические повреждения, искривление стволовой части, наклон, угнетение.		
	Яблоня домашняя	17	3	Водяные побеги, усыхание ветвей, сломы ветвей, механические повреждения, искривление стволовой части, наклон, угнетение.		
	Яблоня домашняя	19	3	Водяные побеги, усыхание ветвей, сломы ветвей, механические повреждения, искривление стволовой части, наклон, угнетение.		
291	Алыча	20	3	Водяные побеги, усыхание ветвей, сломы ветвей, механические повреждения, искривление стволовой части, наклон, угнетение.		
	Алыча	17	3	Водяные побеги, усыхание ветвей, сломы ветвей, механические повреждения, искривление стволовой части, наклон, угнетение.		
	Алыча	15	3	Водяные побеги, усыхание ветвей, сломы ветвей, механические повреждения, искривление стволовой части, наклон, угнетение.		
	Алыча	16	3	Водяные побеги, усыхание ветвей, сломы ветвей, механические повреждения, искривление стволовой части, наклон, угнетение.		
292	Алыча	10	3	Водяные побеги, усыхание ветвей, сломы ветвей, искривление стволовой части, наклон, отслоение коры, угнетение.		
293	Ива козья	62	3	Водяные побеги, усыхание ветвей, сломы ветвей, гниль, дупло, рак, искривление стволовой части, наклон, отслоение коры, угнетение.		Аварийное дерево
	Ива козья	53	3	Водяные побеги, усыхание ветвей, сломы ветвей, гниль, дупло, рак, искривление стволовой части, наклон, отслоение коры, угнетение.		Аварийное дерево
	Ива козья	61	3	Водяные побеги, усыхание ветвей, сломы ветвей, гниль, дупло, рак, искривление стволовой части, наклон, отслоение коры, угнетение.		Аварийное дерево
	Ива козья	59	3	Водяные побеги, усыхание ветвей, сломы ветвей, гниль, дупло, рак, искривление стволовой части, наклон, отслоение коры, угнетение.		Аварийное дерево
	Ива козья	70	3	Водяные побеги, усыхание ветвей, сломы ветвей, гниль, дупло, рак, искривление стволовой части, наклон, отслоение коры, угнетение.		Аварийное дерево
294	Ива козья	31	2	Усыхание ветвей, сломы ветвей, угнетение.		
295	Ива козья	20	2	Усыхание ветвей, сломы ветвей, угнетение.		
296	Алыча	15	3	Водяные побеги, усыхание ветвей, сломы ветвей, искривление стволовой части, наклон, угнетение.		
297	Берёза повислая	15	2	Водяные побеги, искривление стволовой части, наклон, угнетение.		
	Берёза повислая	15	2	Водяные побеги, искривление стволовой части, наклон, угнетение.		
	Берёза повислая	14	2	Водяные побеги, искривление стволовой части, наклон, угнетение.		
	Берёза повислая	12	2	Водяные побеги, искривление стволовой части, наклон, угнетение.		
298	Берёза повислая	27	2	Водяные побеги, искривление стволовой части, наклон, угнетение.		
	Берёза повислая	17	2	Водяные побеги, искривление стволовой части, наклон, угнетение.		
299	Берёза повислая	19	2	Водяные побеги, искривление стволовой части, наклон, угнетение.		
300	Берёза повислая	13	2	Водяные побеги, искривление стволовой части, наклон, угнетение.		
	Берёза повислая	12	2	Водяные побеги, искривление стволовой части, наклон, угнетение.		
	Берёза повислая	11	2	Водяные побеги, искривление стволовой части, наклон, угнетение.		
	Берёза повислая	11	2	Водяные побеги, искривление стволовой части, наклон, угнетение.		
301	Ива козья	34	2	Усыхание ветвей, сломы ветвей, угнетение.		
302	Ива козья	22	2	Усыхание ветвей, сломы ветвей, угнетение.		
303	Ива козья	26	3	Усыхание ветвей, сломы ветвей, угнетение.		
304	Клён ложноплатановый (явор)	14	2	Водяные побеги.		

				Ведомость перечета указанных деревьев по адресу: Калининградская область, г. Светлогорск, пр-кт Калининградский, КИ 39:17:010021:87	Заказчик: ЗАО "Стройпрогресс-Инвест"
№ дерева п/п	Порода	Диаметр	Категория состояния	Описание признаков состояния деревьев	Примечания
305	Берёза повислая	22	2	Водяные побеги, искривление стволовой части, наклон, угнетение.	
	Берёза повислая	18	2	Водяные побеги, искривление стволовой части, наклон, угнетение.	
	Берёза повислая	12	2	Водяные побеги, искривление стволовой части, наклон, угнетение.	
306	Берёза повислая	24	2	Водяные побеги, искривление стволовой части, наклон, угнетение.	
	Берёза повислая	15	2	Водяные побеги, искривление стволовой части, наклон, угнетение.	
	Берёза повислая	20	2	Водяные побеги, искривление стволовой части, наклон, угнетение.	
307	Алыча	15	3	Водяные побеги, усыхание ветвей, сломы ветвей, искривление стволовой части, наклон, отслоение коры, угнетение.	
	Алыча	16	3	Водяные побеги, усыхание ветвей, сломы ветвей, искривление стволовой части, наклон, отслоение коры, угнетение.	
308	Алыча	10	3	Водяные побеги, усыхание ветвей, сломы ветвей, искривление стволовой части, наклон, отслоение коры, угнетение.	
	Алыча	11	3	Водяные побеги, усыхание ветвей, сломы ветвей, искривление стволовой части, наклон, отслоение коры, угнетение.	
	Алыча	11	3	Водяные побеги, усыхание ветвей, сломы ветвей, искривление стволовой части, наклон, отслоение коры, угнетение.	
309	Ива козья	21	3	Усыхание ветвей, сломы ветвей, угнетение.	
	Ива козья	19	3	Усыхание ветвей, сломы ветвей, угнетение.	
310	Клён ложноплатановый (явор)	9	2	Водяные побеги.	
311	Ива козья	16	2	Водяные побеги, усыхание ветвей, сломы ветвей, угнетение.	
	Ива козья	15	2	Водяные побеги, усыхание ветвей, сломы ветвей, угнетение.	
	Ива козья	15	2	Водяные побеги, усыхание ветвей, сломы ветвей, угнетение.	
	Ива козья	15	2	Водяные побеги, усыхание ветвей, сломы ветвей, угнетение.	
	Ива козья	12	2	Водяные побеги, усыхание ветвей, сломы ветвей, угнетение.	
	Ива козья	10	2	Водяные побеги, усыхание ветвей, сломы ветвей, угнетение.	
312	Берёза повислая	24	1	Без повреждений	

Специалист

Бугола С.В.

Дата обследования 18.04.2024 г.





Начальник МКУ "Отдел жилищно-коммунального хозяйства

Светлогорского городского округа"

А.Д. Азарян

М.П. 08.08.2024



### ПЕРЕЧЕТНАЯ ВЕДОМОСТЬ ЗЕЛЕННЫХ НАСАЖДЕНИЙ

в целях выполнения работ по вырубке (сносу), реконструкции, пересадке зеленых насаждений

в соответствии с Порядком выдачи разрешительной документации на вырубку (снос), реконструкцию, пересадку и/или обрезку зеленых насаждений на территории муниципального образования «Светлогорский городской округ», утв. решением окружного Совета депутатов муниципального образования «Светлогорский городской округ» от 11.12.2023 г. № 75

№ 1 от 08.08.2024

Заявитель: АО "Стройком"

Собственник/ правообладатель: АО "Стройком"

Сведения о земельном участке - месте нахождении зеленых насаждений:

катастровый номер: 39:17:010021:87

адрес: Калининградская обл., г. Светлогорск, пр-кт Калининградский

вид разрешенного использования: строительство и эксплуатация оздоровительного-рекреационного комплекса

#### РАЗДЕЛ 1: ДЕРЕВЬЯ

№ п/п	Номер дерева на поперечной сечке	Наименование вида (порода) дерева	Диаметр ствола дерева (см) (на высоте 1,3 м)	Категория состояния дерева	Группа компаньонной стоимости деревьев	Экологическая ценность дерева (баллов)	Заключение (решение):	Цель
1	2	3	4	5	6	7	8	9
1	1	Береза повислая	14,14	2-ослабленное	П	10	вырубить	строительство
2	2	Тополь дрожащий (осина)	22	2-ослабленное	П	9	вырубить	строительство
3	3	Тополь дрожащий (осина)	15	2-ослабленное	П	9	вырубить	строительство
4	4	Береза повислая	31	2-ослабленное	П	10	вырубить	строительство
5	5	Тополь дрожащий (осина)	30	2-ослабленное	П	9	вырубить	строительство
6	6	Тополь дрожащий (осина)	28	2-ослабленное	П	9	вырубить	строительство
7	7	Тополь дрожащий (осина)	28,34	2-ослабленное	П	9	вырубить	строительство
8	8	Тополь дрожащий (осина)	26	2-ослабленное	П	9	вырубить	строительство
9	9	Тополь дрожащий (осина)	11	2-ослабленное	П	9	вырубить	строительство
10	10	Тополь дрожащий (осина)	21	2-ослабленное	П	9	вырубить	строительство
11	11	Ива козья	26,24,20,27	3-сильно ослабленное/вадичное	П	7	вырубить	строительство
12	12	Каштан конский обкомовенный	33	3-сильно ослабленное	П	9	вырубить	строительство
13	13	Ольха черная	14	2-ослабленное	П	7	вырубить	строительство
14	14	Ива козья	23,20,28,20,15	2-ослабленное	П	7	вырубить	строительство
15	15	Ива козья	28	3-сильно ослабленное	П	7	вырубить	строительство
16	16	Ива козья	30	3-сильно ослабленное	П	7	вырубить	строительство

17	17	Вереса повислая	21	2-ослабленное	II	10	вырубить	строительство
18	18	Ива козья	25,16,17	3-сильно ослабленное/слабое	III	7	вырубить	строительство
19	19	Ива козья	9	2-ослабленное	III	7	вырубить	строительство
20	20	Ива козья	19,19,15,13	3-сильно ослабленное	III	7	вырубить	строительство
21	21	Ива козья	12	3-сильно ослабленное	III	7	вырубить	строительство
22	22	Ива козья	25	2-ослабленное	III	7	вырубить	строительство
23	23	Ива козья	30,28	2-ослабленное	III	7	вырубить	строительство
24	24	Вереса повислая	17	2-ослабленное	II	10	вырубить	строительство
25	25	Ива козья	31,25,25	2-ослабленное	III	7	вырубить	строительство
26	26	Ива козья	51	3-сильно ослабленное/слабое	III	7	вырубить	строительство
27	27	Ива козья	13,11,13	2-ослабленное	III	7	вырубить	строительство
28	28	Вереса повислая	37	2-ослабленное	II	10	вырубить	строительство
29	29	Ива козья	26	3-сильно ослабленное/слабое	III	7	вырубить	строительство
30	30	Ива козья	9,9,10	2-ослабленное	II	7	вырубить	строительство
31	31	Вереса повислая	12	3-сильно ослабленное	II	10	вырубить	строительство
32	32	Ива козья	55,45	3-сильно ослабленное/слабое	III	7	вырубить	строительство
33	33	Ива козья	40,43	3-сильно ослабленное/слабое	III	7	вырубить	строительство
34	34	Ива козья	29	5-потряхное (свежий бурелом)/слабое	III	7	вырубить	строительство
35	35	Ива козья	12,15,16,16,17,19	3-сильно ослабленное	III	7	вырубить	строительство
36	36	Липа мелколиственная	66	2-ослабленное	I	9	вырубить	строительство
37	37	Липа мелколиственная	56	2-ослабленное	I	9	вырубить	строительство
38	38	Ива козья	10,9	2-ослабленное	III	7	вырубить	строительство
39	39	Ива козья	10	2-ослабленное	III	7	вырубить	строительство
40	40	Ива козья	29	3-сильно ослабленное	III	7	вырубить	строительство
41	41	Вереса повислая	20,18	2-ослабленное	II	10	вырубить	строительство
42	42	Ива козья	25	2-ослабленное	III	7	вырубить	строительство
43	43	Ива козья	20	2-ослабленное	III	7	вырубить	строительство
44	44	Ива козья	11	2-ослабленное	III	7	вырубить	строительство
45	45	Ива козья	28	2-ослабленное	III	7	вырубить	строительство
46	46	Ива козья	22	2-ослабленное	III	7	вырубить	строительство
47	47	Вереса повислая	13	2-ослабленное	II	10	вырубить	строительство
48	48	Вереса повислая	10,11	2-ослабленное	II	10	вырубить	строительство
49	49	Вереса повислая	23	2-ослабленное	II	10	вырубить	строительство
50	50	Вереса повислая	20	2-ослабленное	II	10	вырубить	строительство
51	51	Вереса повислая	15	2-ослабленное	II	10	вырубить	строительство
52	52	Вереса повислая	17	2-ослабленное	II	10	вырубить	строительство
53	53	Вереса повислая	13	2-ослабленное	II	10	вырубить	строительство
54	54	Вереса повислая	15	2-ослабленное	II	10	вырубить	строительство
55	55	Вереса повислая	13,12	2-ослабленное	II	10	вырубить	строительство
56	56	Вереса повислая	14	2-ослабленное	II	10	вырубить	строительство
57	57	Вереса повислая	13	2-ослабленное	II	10	вырубить	строительство
58	58	Ива козья	18,12	3-сильно ослабленное	III	7	вырубить	строительство
59	59	Ива козья	24,17,15	3-сильно ослабленное	III	7	вырубить	строительство
60	60	Вереса повислая	17	2-ослабленное	II	10	вырубить	строительство
61	61	Вереса повислая	13	2-ослабленное	II	10	вырубить	строительство
62	62	Вереса повислая	13	2-ослабленное	II	10	вырубить	строительство
63	63	Вереса повислая	17,11,10	2-ослабленное	II	10	вырубить	строительство





158	158	Береза повисшая	11	2-ослабленное	II	10	вырубить	строительство
159	159	Тополь-Липожай (осина)	18	2-ослабленное	II	9	вырубить	строительство
160	160	Ива козья	23	2-ослабленное	III	7	вырубить	строительство
161	161	Береза повисшая	21,20	2-ослабленное	II	10	вырубить	строительство
162	162	Береза повисшая	15,14	2-ослабленное	II	10	вырубить	строительство
163	163	Береза повисшая	12	2-ослабленное	II	10	вырубить	строительство
164	164	Ива козья	23,25,19	3-сильно ослабленное/аварийное	III	7	вырубить	строительство
165	165	Ива козья	19,20,20,13	3-сильно ослабленное/аварийное	III	7	вырубить	строительство
166	166	Ива козья	17,13	3-сильно ослабленное/аварийное	III	7	вырубить	строительство
167	167	Ива козья	13	3-сильно ослабленное/аварийное	III	7	вырубить	строительство
168	168	Ива козья	23,30	2-ослабленное	III	7	вырубить	строительство
169	169	Ива козья	11	2-ослабленное	III	7	вырубить	строительство
170	170	Ива козья	13,13,10	2-ослабленное	III	7	вырубить	строительство
171	171	Ива козья	14	5-потряхое (старый буршом)	III	7	вырубить	строительство
172	172	Ива козья	15,14	2-ослабленное	III	7	вырубить	строительство
173	173	Ива козья	12	2-ослабленное	III	7	вырубить	строительство
174	174	Ива козья	33	2-ослабленное	III	7	вырубить	строительство
175	175	Ива козья	32,16	3-сильно ослабленное	III	7	вырубить	строительство
176	176	Ива козья	17,11	2-ослабленное	III	7	вырубить	строительство
177	177	Ива козья	16	2-ослабленное	III	7	вырубить	строительство
178	178	Ива козья	13	2-ослабленное	III	7	вырубить	строительство
179	179	Ива козья	13	2-ослабленное	III	7	вырубить	строительство
180	180	Ива козья	13	2-ослабленное	III	7	вырубить	строительство
181	181	Ива козья	9	2-ослабленное	III	7	вырубить	строительство
182	182	Ива козья	17	2-ослабленное	III	7	вырубить	строительство
183	183	Ива козья	13	2-ослабленное	III	7	вырубить	строительство
184	184	Ива козья	12	2-ослабленное	III	7	вырубить	строительство
185	185	Ива козья	11	2-ослабленное	III	7	вырубить	строительство
186	186	Ива козья	10	2-ослабленное	III	7	вырубить	строительство
187	187	Ива козья	14,10	2-ослабленное	III	7	вырубить	строительство
188	188	Ива козья	13	2-ослабленное	III	7	вырубить	строительство
189	189	Ива козья	13	2-ослабленное	III	7	вырубить	строительство
190	190	Ива козья	9	2-ослабленное	III	7	вырубить	строительство
191	191	Ива козья	9	2-ослабленное	III	7	вырубить	строительство
192	192	Ива козья	16	2-ослабленное	III	7	вырубить	строительство
193	193	Ива козья	10	2-ослабленное	III	7	вырубить	строительство
194	194	Ива козья	11	2-ослабленное	III	7	вырубить	строительство
195	195	Ива козья	13	2-ослабленное	III	7	вырубить	строительство
196	196	Ива козья	11,12	2-ослабленное	III	7	вырубить	строительство
197	197	Ива козья	17,10	2-ослабленное	III	7	вырубить	строительство
198	198	Ива козья	17,11	2-ослабленное	III	7	вырубить	строительство
199	199	Ива козья	12	2-ослабленное	III	7	вырубить	строительство
200	200	Ива козья	11	2-ослабленное	III	7	вырубить	строительство
201	201	Ива козья	9	2-ослабленное	III	7	вырубить	строительство
202	202	Ива козья	10	2-ослабленное	III	7	вырубить	строительство
203	203	Ива козья	11,10	2-ослабленное	III	7	вырубить	строительство
204	204	Ива козья	9	2-ослабленное	III	7	вырубить	строительство

205	205	Ива козья	12	2-ослабленное	III	7	вырубать	строительство
206	206	Ива козья	14	2-ослабленное	III	7	вырубать	строительство
207	207	Ива козья	12	2-ослабленное	III	7	вырубать	строительство
208	208	Ива козья	13	2-ослабленное	III	7	вырубать	строительство
209	209	Ива козья	12	1-доп.овое	III	7	вырубать	строительство
210	210	Ива козья	15	3-слабым ослабленное	III	7	вырубать	строительство
211	211	Ива козья	10	2-ослабленное	III	7	вырубать	строительство
212	212	Ива козья	19	2-ослабленное	III	7	вырубать	строительство
213	213	Ива козья	19	2-ослабленное	III	7	вырубать	строительство
214	214	Ива козья	14	2-ослабленное	III	7	вырубать	строительство
215	215	Ива козья	13,12	2-ослабленное	III	7	вырубать	строительство
216	216	Береза повислая	10	2-ослабленное	II	10	вырубать	строительство
217	217	Тополь дрожащий (осина)	14	2-ослабленное	II	9	вырубать	строительство
218	218	Тополь дрожащий (осина)	25	2-ослабленное	II	9	вырубать	строительство
219	219	Тополь дрожащий (осина)	24	2-ослабленное	II	9	вырубать	строительство
220	220	Тополь дрожащий (осина)	19	2-ослабленное	II	9	вырубать	строительство
221	221	Тополь дрожащий (осина)	20	2-ослабленное	II	9	вырубать	строительство
222	222	Тополь дрожащий (осина)	16	2-ослабленное	II	9	вырубать	строительство
223	223	Тополь дрожащий (осина)	13	2-ослабленное	II	9	вырубать	строительство
224	224	Тополь дрожащий (осина)	11	2-ослабленное	II	9	вырубать	строительство
225	225	Тополь дрожащий (осина)	10	2-ослабленное	II	9	вырубать	строительство
226	226	Тополь дрожащий (осина)	9	2-ослабленное	II	9	вырубать	строительство
227	227	Тополь дрожащий (осина)	32	2-ослабленное	II	9	вырубать	строительство
228	228	Тополь дрожащий (осина)	38	2-ослабленное	II	9	вырубать	строительство
229	229	Тополь дрожащий (осина)	42,27	2-ослабленное	II	9	вырубать	строительство
230	230	Тополь дрожащий (осина)	37	2-ослабленное	II	9	вырубать	строительство
231	231	Тополь дрожащий (осина)	34	2-ослабленное	II	9	вырубать	строительство
232	232	Тополь дрожащий (осина)	40	2-ослабленное/ваздринное	II	9	вырубать	строительство
233	233	Ива козья	27	5-плетеное (старый сучастой)/ваздринное	III	7	вырубать	строительство
234	234	Ива козья	27,28	3-слабым ослабленное/ваздринное	III	7	вырубать	строительство
235	235	Ива козья	28,40,23	3-слабым ослабленное/ваздринное	III	8	вырубать	строительство
236	236	Амляк (слыпа вишневая)	21,25	3-слабым ослабленное	II	8	вырубать	строительство
237	237	Амляк (слыпа вишневая)	19,13,11	3-слабым ослабленное	II	8	вырубать	строительство
238	238	Амляк (слыпа вишневая)	19,13,12,10	3-слабым ослабленное	II	8	вырубать	строительство
239	239	Ива козья	11	2-ослабленное	III	7	вырубать	строительство
240	240	Ива козья	17	2-ослабленное	III	7	вырубать	строительство
241	241	Ива козья	21,18	5-плетеное (свежий сучастой)	III	7	вырубать	строительство
242	242	Ива козья	10	3-слабым ослабленное	III	7	вырубать	строительство
243	243	Ива козья	9	2-ослабленное	III	7	вырубать	строительство
244	244	Ива козья	15	2-ослабленное	III	7	вырубать	строительство
245	245	Ива козья	11,12	2-ослабленное	III	7	вырубать	строительство
246	246	Ива козья	11	2-ослабленное	III	7	вырубать	строительство
247	247	Ива козья	10	2-ослабленное	III	7	вырубать	строительство
248	248	Ива козья	12,20	2-ослабленное	III	7	вырубать	строительство
249	249	Ива козья	18	2-ослабленное	III	7	вырубать	строительство
250	250	Ива козья	12	2-ослабленное	III	7	вырубать	строительство
251	251	Ива козья	13	2-ослабленное	III	7	вырубать	строительство

252	252	Ива козья	14,12	2-ослабленное	III	7	вырубать	строительство
253	253	Береза повисшая	10	2-ослабленное	II	10	вырубать	строительство
254	254	Ива козья	33	2-ослабленное	III	7	вырубать	строительство
255	255	Ива козья	30,24	2-ослабленное	III	7	вырубать	строительство
256	256	Ива козья	16,12	2-ослабленное	III	7	вырубать	строительство
257	257	Ива козья	9	2-ослабленное	III	7	вырубать	строительство
258	258	Ива козья	17	2-ослабленное	III	7	вырубать	строительство
259	259	Ива козья	12	2-ослабленное	III	7	вырубать	строительство
260	260	Ива козья	12	2-ослабленное	III	7	вырубать	строительство
261	261	Ива козья	9	2-ослабленное	III	7	вырубать	строительство
262	262	Ива козья	20	2-ослабленное	III	7	вырубать	строительство
263	263	Ива козья	18	2-ослабленное	III	7	вырубать	строительство
264	264	Ива козья	21	2-ослабленное	III	7	вырубать	строительство
265	265	Ива козья	17	2-ослабленное	III	7	вырубать	строительство
266	266	Ива козья	17	4-ухкв.целое/аварийное	III	7	вырубать	строительство
267	267	Береза повисшая	51	3-сильно ослабленное/аварийное	II	10	вырубать	строительство
268	268	Береза повисшая	44	2-ослабленное	II	10	вырубать	строительство
269	269	Береза повисшая	52	2-ослабленное	II	10	вырубать	строительство
270	270	Береза повисшая	49	2-ослабленное	II	10	вырубать	строительство
271	271	Береза повисшая	46	3-сильно ослабленное/аварийное	II	10	вырубать	строительство
272	272	Береза повисшая	49	2-ослабленное	II	10	вырубать	строительство
273	273	Береза повисшая	17	1-дупровое	II	10	вырубать	строительство
274	274	Сосна обыкновенная	19	1-дупровое	I	11	вырубать	строительство
275	275	Сосна обыкновенная	19	1-дупровое	I	11	сохранить	-
276	276	Ива козья	23,22	3-сильно ослабленное/аварийное	III	7	вырубать	строительство
277	277	Ива козья	15,16,14	3-сильно ослабленное	III	7	вырубать	строительство
278	278	Береза повисшая	39	2-ослабленное	II	10	вырубать	строительство
279	279	Береза повисшая	53	2-ослабленное	II	10	вырубать	строительство
280	280	Береза повисшая	47	3-сильно ослабленное	II	10	вырубать	строительство
281	281	Ива козья	15	3-сильно ослабленное	III	7	вырубать	строительство
282	282	Ива козья	18	3-сильно ослабленное	III	7	вырубать	строительство
283	283	Ива козья	33,23	3-сильно ослабленное/аварийное	III	7	вырубать	строительство
284	284	Ива козья	17,18	2-ослабленное	III	7	вырубать	строительство
285	285	Ива козья	18	2-ослабленное	III	7	вырубать	строительство
286	286	Береза повисшая	14	2-ослабленное	II	10	вырубать	строительство
287	287	Ива козья	17,15	2-ослабленное	III	7	вырубать	строительство
288	288	Ива козья	28,17	2-ослабленное	III	7	вырубать	строительство
289	289	Яблоня домашняя	13	3-сильно ослабленное	II	8	вырубать	строительство
290	290	Яблоня домашняя	18,17,17,19	3-сильно ослабленное	II	8	вырубать	строительство
291	291	Дыбка (сидра вишневая)	20,17,15,16	3-сильно ослабленное	II	8	вырубать	строительство
292	292	Дыбка (сидра вишневая)	10	3-сильно ослабленное	II	8	вырубать	строительство
293	293	Ива козья	62,53,61,59,70	3-сильно ослабленное/аварийное	III	7	вырубать	строительство
294	294	Ива козья	31	2-ослабленное	III	7	вырубать	строительство
295	295	Ива козья	20	2-ослабленное	III	7	вырубать	строительство
296	296	Дыбка (сидра вишневая)	15	3-сильно ослабленное	II	8	вырубать	строительство
297	297	Береза повисшая	15,15,14,12	2-ослабленное	II	10	вырубать	строительство
298	298	Береза повисшая	27,17	2-ослабленное	II	10	вырубать	строительство

299	299	Береза повисшая	19	2-ослабленное	II	10	вырубать	строительство
300	300	Береза повисшая	13,12,11,11	2-ослабленное	II	10	вырубать	строительство
301	301	Ива козья	34	2-ослабленное	III	7	вырубать	строительство
302	302	Ива козья	22	2-ослабленное	III	7	вырубать	строительство
303	303	Ива козья	26	3-сильно ослабленное	III	7	вырубать	строительство
304	304	Клен ложколистный (явор)	14	2-ослабленное	II	9	вырубать	строительство
305	305	Береза повисшая	22,18,12	2-ослабленное	II	10	вырубать	строительство
306	306	Береза повисшая	24,15,20	2-ослабленное	II	10	вырубать	строительство
307	307	Дубча (слына вишневосная)	15,16	3-сильно ослабленное	II	8	вырубать	строительство
308	308	Дубча (слына вишневосная)	10,11,11	3-сильно ослабленное	II	8	вырубать	строительство
309	309	Ива козья	19	3-сильно ослабленное	III	7	вырубать	строительство
310	310	Клен лопуховидный (явор)	9	2-ослабленное	II	9	вырубать	строительство
311	311	Ива козья	16,15,15,12,10	2-ослабленное	III	7	вырубать	строительство
312	312	Береза повисшая	24	1-зоровос	II	10	сохранить	-

Общая экологическая ценность

2617

баллов

Количество деревьев в соответствии с перечисленной несомнностью, подлежащих вырубке (строительству) 309 шт., сохранению 3, поросльке 0 шт., обрзаке 0 шт.

Площадь уничтожаемых :берсаев 618 кв.м.



РАЗДЕЛ 2. КУСТАРНИКИ

№ п/п	Номер кустарника на подсчетной съёмке	Наименование вида (породы) кустарника	Возраст кустарника, (лет)	Категория состояния кустарника 1 - хорошее 2 - удовлетворительное 3 - неудовлетворительное / аварийное	1 группа компенсационной стоимости кустарника	Экологическая ценность кустарника (баллов)	Заключение (решение): вырубить, сохранить, пересадить, обрезать	Цель вырубки, пересадки, обрезки
1	2		4		6	7	8	9
-	-		-		-	-	-	-
Общая экологическая ценность						-	-	-
Площадь уничтожаемых кустарников 0 кв.м.								

Количество кустарников в соответствии с перечисленной ведомостью, подлежащих вырубке 0 шт., сохранению 0 шт., пересадке 0 шт., обрезке 0 шт.

РАЗДЕЛ 3: ЖИВЫЕ ИГОРОДИ И БОРДЮРЫ

№ п/п	Номер живой изгороди, бордюра на подсчетной съёмке	Наименование вида (породы) зеленых насаждений в живой изгороди, бордюре	Возраст зеленых насаждений в живой изгороди, бордюре, (лет)	Категория состояния зеленых насаждений в живой изгороди, бордюре (прикрепительно и деревяно в (яши), кустарничек, образующий живую изгородь, бордюр - раздел 1 и (или) раздел 2)	Вид живой изгороди, бордюра (однорядный/двухрядный)	Экологическая ценность зеленых насаждений в живой изгороди, бордюре (баллов)	Заключение (решение): вырубить, сохранить, пересадить, обрезать	Цель вырубки, пересадки, обрезки
1	2		4		6	7	8	9
-	-		-		-	-	-	-
Общая экологическая ценность						-	-	-
Площадь уничтожаемых кустарников 0 кв.м.								

Количество деревьев в живых изгородях и бордюрах в соответствии с перечисленной ведомостью, подлежащих вырубке 0 шт., сохранению 0 шт., пересадке 0 шт., обрезке 0 шт.

Количество кустарников в живых изгородях и бордюрах в соответствии с перечисленной ведомостью, подлежащих вырубке 0 шт., сохранению 0 шт., пересадке 0 шт., обрезке 0 шт.

Протяженность живых изгородей и бордюров 0 м.п.

Площадь уничтожаемых живых изгородей и кустарников 0 кв.м.

РАЗДЕЛ 4: ЦВЕТНИКИ

№ п/п	Номер цветника на подсчетной съёмке	Наименование вида (породы) зеленых насаждений в цветнике	Возраст посадки зеленых насаждений в цветнике, (лет)	Категория состояния зеленых насаждений в цветнике 1 - хорошее 2 - удовлетворительное 3 - неудовлетворительное	Вид зеленых цветных насаждений (одно- и двухлетние, многолетние)	Заключение (решение): вырубить, сохранить, пересадить, обрезать	Цель вырубки, пересадки, обрезки
1	2		4		6	7	8
-	-		-		-	-	-
Общая экологическая ценность						-	-
Площадь уничтожаемых цветников 0 кв.м.							

РАЗДЕЛ 5: ГАЗОНЫ И ИНАЯ ТРАВЯНИСТАЯ РАСТИТЕЛЬНОСТЬ

№ п/п	Номер участка газона, иной травянистой растительности на иодеревной съёмке	Наименование вида зеленых насаждений	Категория состояния зеленых насаждений на участке газона, иной травянистой растительности	Площадь участка газона, иной травянистой растительности (кв. м.)	Обоснование уничтожения газона, иной травянистой растительности (письм. вырубкой, пересадкой, обрезкой)
1	2	иная травянистая растительность	2 - удовлетворительное	618	строительство
1	б/н	иная травянистая растительность	2 - удовлетворительное	618	строительство

Площадь уничтожаемых газонов и иной травянистой растительности 618 кв. м.

Площадь земельного участка, на территории которого планируется вырубка (снос), пересадка, обрезка зеленых насаждений - 13676 кв. м.

Площадь вырубящихся зеленых насаждений в границах земельного участка 618 кв. м.

Сведения перечисленной ведомости соответствуют действительности, подеревной съёмке и результатам лесовидеометрического обследования от « 19 » апреля 2024 года

Заявитель:

Ф.И.О. (полностью, прописными буквами), должность, наименование организации

Комиссия по выдаче разрешительной документации на рубку (снос), пересадку и обрезку зеленых насаждений на территории муниципального образования «Светлогорский городской округ»



Председатель комиссии:

Начальник МКУ «Отдел ЖКХ Светлогорского городского округа»

А.Д. Азарян

Члены комиссии:

Начальник отдела архитектуры и градостроительства администрации муниципального образования «Светлогорский городской округ»

Ю.Ю. Доброжинская

Заместитель отдела ГО и ЧС администрации муниципального образования «Светлогорский городской округ»

Н.С. Давыдова

Заместитель начальника отдела управления муниципальной собственностью администрации муниципального образования «Светлогорский городской округ»

О.В. Бардукайте

Ответственный секретарь комиссии:

Ведущий специалист МКУ «Отдел ЖКХ Светлогорского городского округа»

К.В. Ермакова

Реологизация Уполномоченного органа:

МКУ «Отдел ЖКХ Светлогорского городского округа» по результатам патрульного обследования зеленых насаждений территории муниципальной собственности, данных инспекционной ведомости, представленному заявителем акту (заключению) лесохозяйственного обследования древесно-кустарниковой растительности, а также фактическому состоянию зеленых насаждений

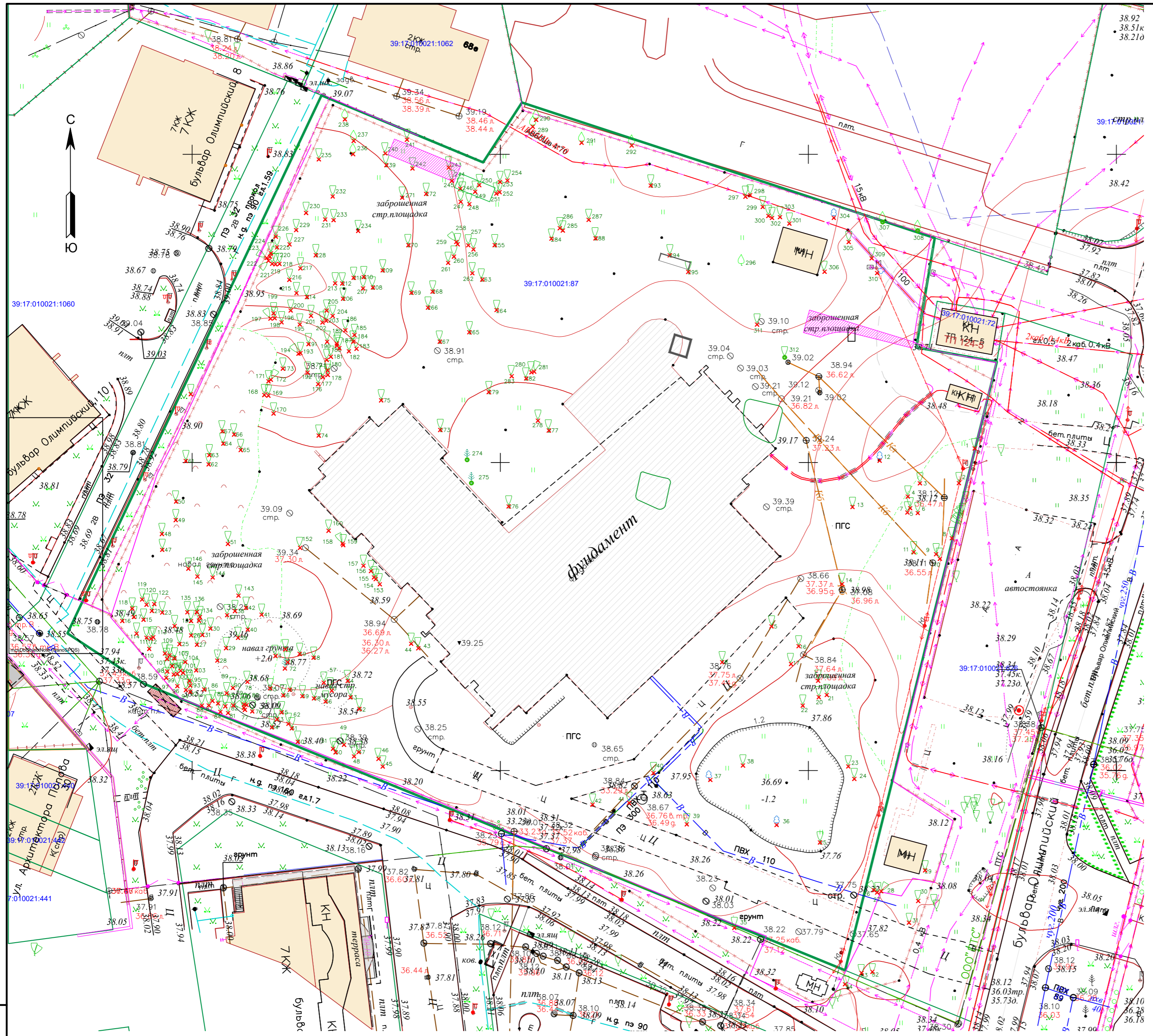
Секретарь комиссии - начальник МКУ «Отдел ЖКХ Светлогорского городского округа»

М.П. 07.08.2024

А.Д. Азарян

Подпись: [Signature] ст. не вступает в силу



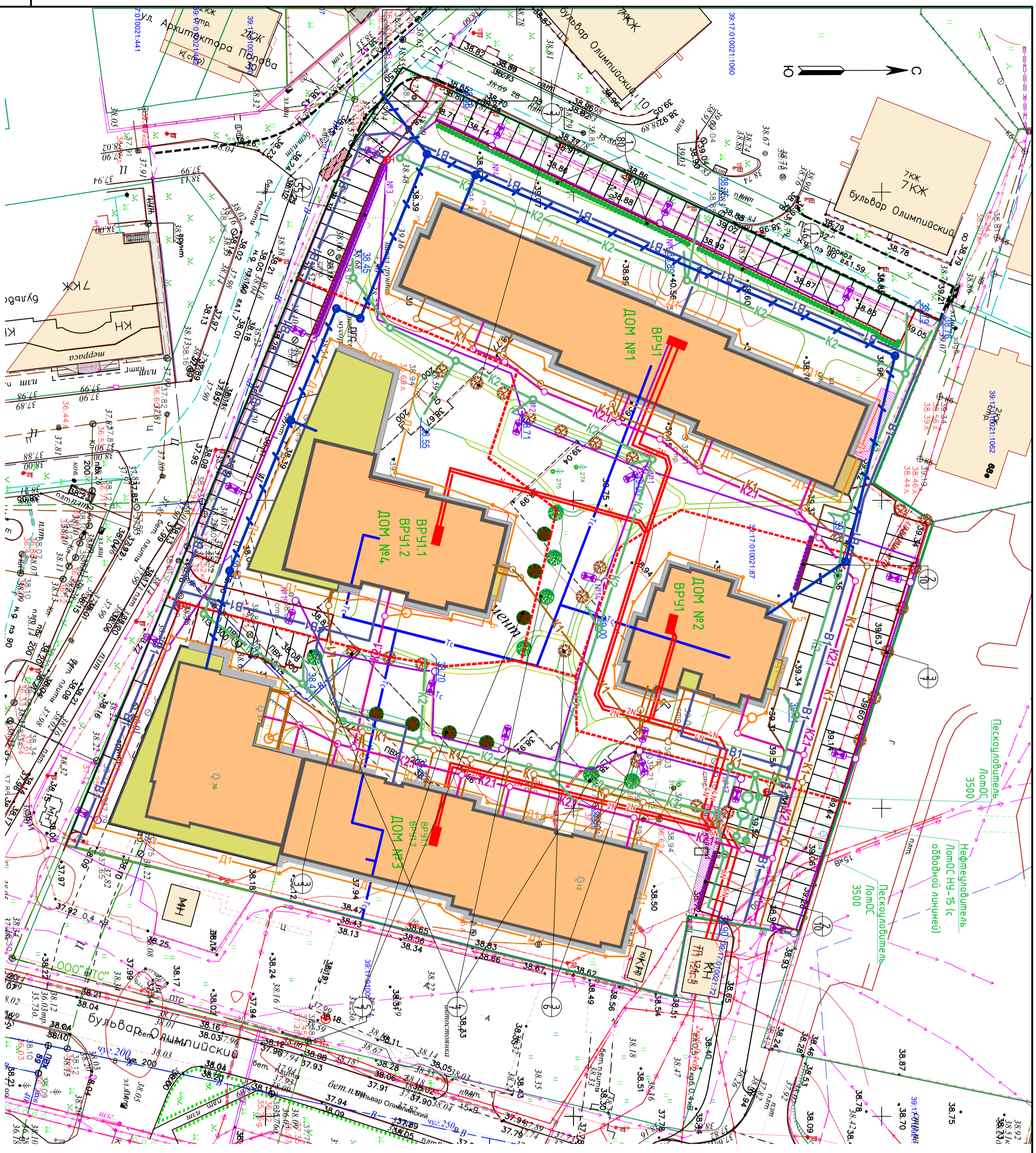


**УСЛОВНЫЕ ОБОЗНАЧЕНИЯ**

- ✕ - вырубаемые зелёные насаждения ( . повреждаемый газон)
- - сохраняемые зелёные насаждения

Лист №, дата, Погр. и дата, Взам. инв. №

Схема вырубемых зеленых насаждений				
г. Светлогорск, Калининградская область. КН 39:17:010021:87				
Изм.	Код	Лист	№ док.	Дата
			Стация	Лист
			Листов	
Проект компенсационного озеленения М1: 500				ООО Проектный институт "Стройпроект"
Формат А2				



ВЕЛОМОСТЬ ЭЛЕМЕНТОВ ОЗЕЛЕНЕНИЯ

Общая цена	Поз.	Наименование породы или вида насаждения	Кол.	Примечание (газон ориентиром, 2,6 кв.м.)
1	•	Габ обыкновенный сорт Фастигиата	128	восстанавливаемый газон
2	•	Бук лесной ф. пурпурolistная	75	восстанавливаемый газон
3	•	Клен Фримана	23	восстанавливаемый газон
4	•	Вяз Режиста "Нью Хорайзон"	7	восстанавливаемый газон
5	•	Каштан конский мясо-красный "Бриот"	7	восстанавливаемый газон

УСЛОВНЫЕ ОБОЗНАЧЕНИЯ

- В1 - сеть хозяйственно-питьевого-противопожарного водопровода
- К1 - сеть хозяйственно-бытовой канализации
- К21 - сеть дождевой канализации условно чистых стоков с кровли
- К2 - сеть дождевой канализации загрязненных стоков со стоянок и проездов
- Д1 - сеть дренажа жилого дома
- Т0 - тепловая сеть
- WI - сиговая кабель наружного освещения
- N - сеть кабельной канализации
- сеть слаботочной кабельной канализации

Схема высокобъемных зеленых насаждений

Имя	Код	Уч. лист	№ док.	Подп.	Дата
Проектировщик					
Проверил					
Схема					
Лист					
Листов					
Проект компенсационного озеленения М1:500					
ООО Проектный институт "Стройпроект"					