

Общество с ограниченной ответственностью
«ООО СМНУ54»

**«Детский круглогодичный спортивно-
оздоровительный центр,
Калининградская область. 1-й этап»**

Проект компенсационного озеленения

Общество с ограниченной ответственностью
«ООО СМНУ54»

«Детский круглогодичный спортивно-оздоровительный центр, Калининградская область. 1-й этап»

Проект компенсационного озеленения

«Утверждаю»	«Согласовано»
Первый заместитель главы Администрации МО «Светлогорский городской округ»	Начальник департамента окружающей среды и экологического надзора Министерства природных ресурсов и экологии Калининградской области
_____ Туркина О.В.	_____ Тимченко А.В.
«___» _____ 2022г.	«___» _____ 2022г.

Директор _____ В.В. Гусев

И.о. руководителя строительства _____ Куроедов К.А.

Калининградская область Светлогорский городской округ 2022год

СОДЕРЖАНИЕ ТОМА

Обозначение	Наименование	Примечание
ПЗ.С	Содержание тома	1
ПЗ	Пояснительная записка	2
	Чертежи	
	План вырубки	4
	План озеленения	7
	Сводный план инженерных сетей	10
	Прилагаемые документы	
	Перечётная ведомость зелёных насаждений	14
	Акт (заключение) лесопатологического обследования древесно-кустарниковой растительности	23
	Расчёт компенсационной стоимости зелёных насаждений	47

Согласовано

Согласовано

Согласовано

Взам. инв. №

Подп. и дата

Инв. № подл.

Изм.	Кол.уч	Лист	№ док.	Подпись	Дата

ПЗ.С

Содержание тома

Стадия	Лист	Листов
П	1	1

ООО «СМНУ54»

Пояснительная записка.

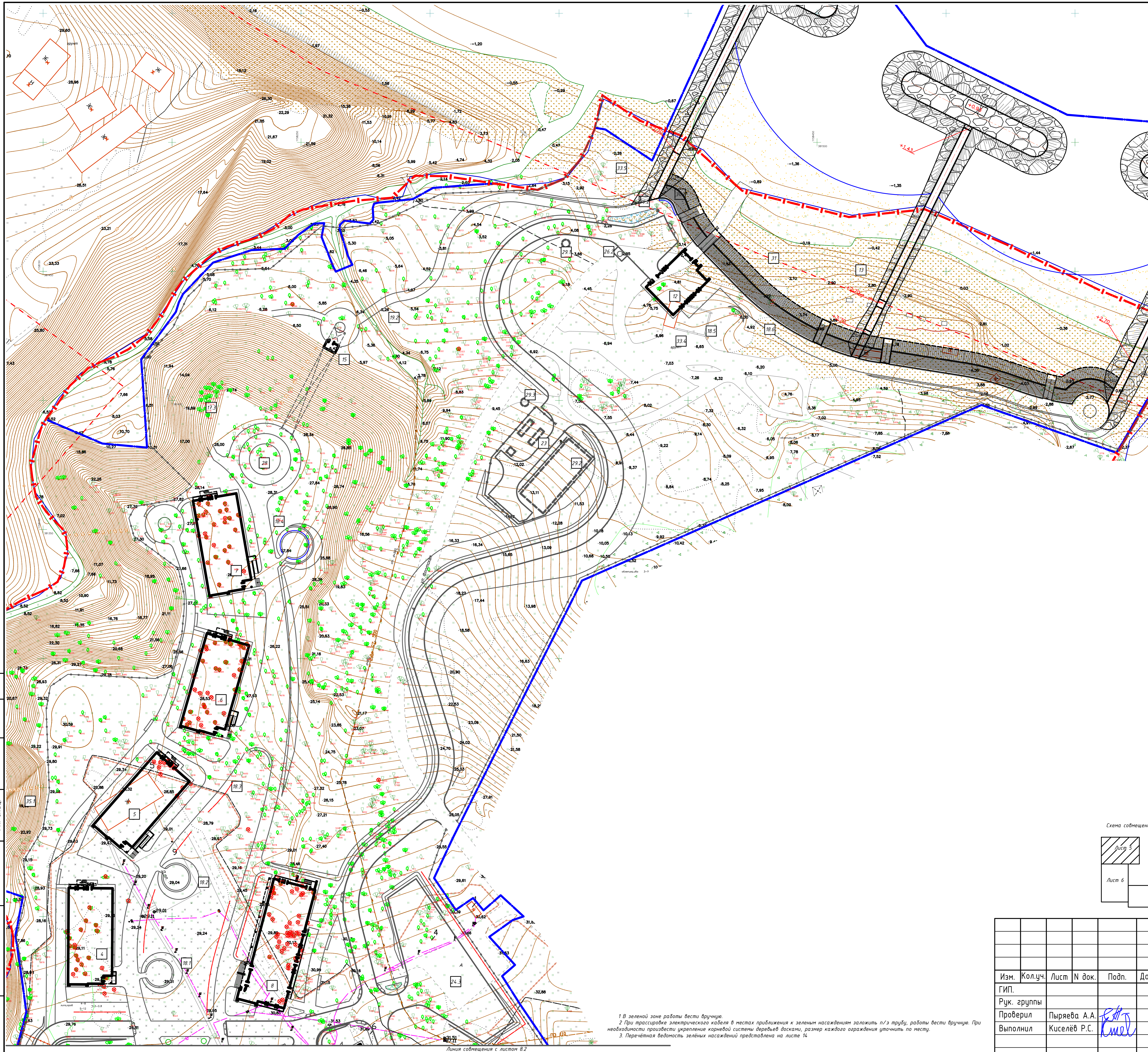
В рамках реализации объекта: «Детский круглогодичный спортивно-оздоровительный центр, Калининградская область. 1-й этап», расположенному по адресу: Российская Федерация, Светлогорский городской округ Калининградской области (Филинская бухта). Земельные участки расположены в границах МО «Светлогорский городской округ» пгт. Приморье (с кадастровыми номерами 39:00:000000:19074, 39:00:000000:19082, 39:05:030502:123, 39:05:030502:124).

В соответствии с перечётной ведомостью зеленых насаждений расположено 683 зеленых насаждения, из которых планируется вырубить 683 деревьев (I группы: дуб черешчатый - 7 шт., липа мелколистная - 114 шт. II группы: клён остролистный - 41 шт., ольха серая - 24 шт., ольха чёрная - 3 шт. III группы: алыча - 2 шт., берёза бородавчатая - 408 шт., боярышник однопестичный - 3 шт., граб обыкновенный - 39 шт., ива козья - 1 шт., осина обыкновенная - 38 шт., рябина обыкновенная - 3 шт.), площадью 853,75 м². Корчевку пней планируется выполнить на площади - 853,75 м². Повреждение естественного травяного покрова планируется на площади - 27 802,82 м².

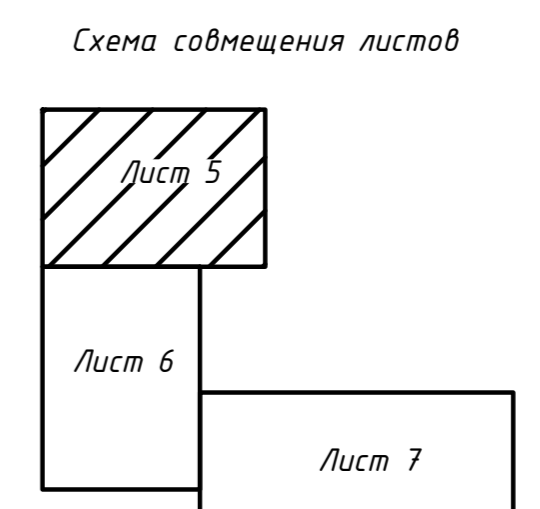
В соответствии с решением окружного Совета депутатов муниципального образования "Светлогорский городской округ" от 21.09.2020 №66 "Об утверждении "Порядка выдачи разрешительной документации на рубку (снос), обрезку и/или пересадку зелёных насаждений на территории муниципального образования "Светлогорский муниципальный округ" проектом, взамен вырубаемых зеленых насаждений, предусматривается компенсационное озеленение, со сроками выполнения не позднее чем сроки действия порубочного билета (или выданного разрешения на строительство). Посадка 683 деревьев, злаковое высокотравье площадью 27 802,82 м² осуществляется на территории строительства общей площадью 28 656,57 м².

Компенсационное озеленение выполняется в соответствии с требованиями п. 9 СП 42.13330.2016 «Градостроительство. Планировка и застройка городских и сельских поселений» (актуализированная редакция СНиП 2.07.01-89*), Решение окружного Совета депутатов муниципального образования «Светлогорский городской округ» от 14 декабря 2021 года №76 «Об утверждении Правил благоустройства территории муниципального образования

Взам. инв. №								
	Подпись и дата							
Инв. № подл.	ПЗ							
	Изм.	Кол.уч	Лист	№док	Подп.	Дата		
Разработал						Стадия	Лист	Листов
						П	1	2
Н. контр.						Пояснительная записка		
						000 «СМНУ54»		



Ведомость жилых и общественных зданий и сооружений											
№ по плану	Наименование и обозначение	Этажность	Количество			Площадь, м²		Строительный объем, м³			
			зданий	квартир	зданий	всего	зданий	всего			
1	Учебно-образовательный центр	3	1	-	-	44 18,3	44 18,3	12 792	12 792	59 465,95	59 465,95
2	Пищеблок	1	1	-	-	2596,0	2596,0	2168,7	2168,7	19535,7	19535,7
3.1	Универсальный спортивно-культурный комплекс. Блок функциональных секций	2	2	-	-	1315,5	1315,5	2644,7	2644,7	11559,3	11559,3
3.2	Универсальный спортивно-культурный комплекс. Универсальный спортивный зал	2	2	-	-	6512,5	6512,5	6982,6	6982,6	68864,38	68864,38
3.3	Универсальный спортивно-культурный комплекс. Бассейн	3	3	-	-	1690,5	1690,5	2534,3	2534,3	18 402,7	18 402,7
3.4	Универсальный спортивно-культурный комплекс. Административный блок	1	1	-	-	854,0	854,0	392,1	392,1	1818,5	1818,5
4	Жилой блок на 400 мест. Корпус №1	2	2	-	-	651,9	651,9	1062,8	1062,8	5906,5	5906,5
5	Жилой блок на 400 мест. Корпус №2	2	2	-	-	666,5	666,5	1063,3	1063,3	5906,5	5906,5
6	Жилой блок на 400 мест. Корпус №3	2	2	-	-	674,1	674,1	1063,3	1063,3	5906,5	5906,5
7	Жилой блок на 400 мест. Корпус №4	2	2	-	-	666,2	666,2	1063,3	1063,3	5906,5	5906,5
8	Жилой блок на 400 мест. Корпус №5	6	6	-	-	935,8	935,8	4591,6	4591,6	21906,0	21906,0
9	Много-востановительный блок	3	3	-	-	1576,5	1576,5	3139,8	3139,8	15 424,1	15 424,1
10	Открытое спортивное ядро	-	-	-	-	-	-	-	-	-	-
11	Крытое игровое пространство	-	-	-	-	-	-	-	-	-	-
12	Служебная станция с медпунктом	2	2	-	-	327,64	327,64	352,43	352,43	1854,43	1854,43
13	Плаж	-	-	-	-	-	-	-	-	-	-
14	КПП	1	1	-	-	524,93	524,93	186,00	186,00	744,00	744,00
15	Лифт	2	2	-	-	209,25	209,25	186,51	186,51	346,52	346,52
16	Ограждение территории	-	-	-	-	-	-	-	-	-	-
17.1	Лестница	-	-	-	-	-	-	-	-	-	-
17.2	Лестница	-	-	-	-	-	-	-	-	-	-
17.3	Лестница	-	-	-	-	-	-	-	-	-	-
18.1	Подпорная стенка	-	-	-	-	-	-	-	-	-	-
18.2	Подпорная стенка	-	-	-	-	-	-	-	-	-	-
18.3	Подпорная стенка	-	-	-	-	-	-	-	-	-	-
18.4	Подпорная стенка	-	-	-	-	-	-	-	-	-	-
18.5	Подпорная стенка	-	-	-	-	-	-	-	-	-	-
18.6	Подпорная стенка	-	-	-	-	-	-	-	-	-	-
18.7	Подпорная стенка	-	-	-	-	-	-	-	-	-	-
19.1	Искусственное сооружение проезда	-	-	-	-	-	-	-	-	-	-
19.2	Искусственное сооружение трамвая	-	-	-	-	-	-	-	-	-	-
20	Площадка для воркаута	-	-	-	-	-	-	-	-	-	-
21	Площадка для скейтбординга	-	-	-	-	-	-	-	-	-	-
22.1	Трибуна на 200 мест	2	2	-	-	154,2	154,2	263,8	263,8	827,7	827,7
22.2	Трибуна на 200 мест	2	2	-	-	150,1	150,1	265,8	265,8	970,9	970,9
23	Общественные сооружения	-	-	-	-	-	-	-	-	-	-
24.1	Парковка на 61 мест	-	-	-	-	-	-	-	-	-	-
24.2	Парковка на 60 мест	-	-	-	-	-	-	-	-	-	-
24.3	Парковка на 42 места	-	-	-	-	-	-	-	-	-	-
24.4	Парковка на 3 места	-	-	-	-	-	-	-	-	-	-
25.1	Трансформаторная подстанция 1	1	1	-	-	38	38	-	-	-	-
25.2	Трансформаторная подстанция 2	1	1	-	-	38	38	-	-	-	-
26.1	Площадка для сбора ТБО	-	-	-	-	-	-	-	-	-	-
26.2	Площадка для сбора ТБО	-	-	-	-	-	-	-	-	-	-
27.1	Мачта освещения	-	-	-	-	-	-	-	-	-	-
27.2	Мачта освещения	-	-	-	-	-	-	-	-	-	-
27.3	Мачта освещения	-	-	-	-	-	-	-	-	-	-
27.4	Мачта освещения	-	-	-	-	-	-	-	-	-	-
28	Смотровая площадка	-	-	-	-	-	-	-	-	-	-
29.1	КНС дождевого стока	-	-	-	-	-	-	-	-	-	-
29.2	КНС дождевого стока	-	-	-	-	-	-	-	-	-	-
29.3	КНС бытового стока	-	-	-	-	-	-	-	-	-	-
30.1	Мачта для ног	-	-	-	-	-	-	-	-	-	-
30.2	Питьевой фонтанчик	-	-	-	-	-	-	-	-	-	-
31	Гидротехнические сооружения	-	-	-	-	-	-	-	-	-	-
32	Высвобождающее пожарное комплексное сооружение	1	1	-	-	211,1	211,1	-	-	-	-
33.1	Нежилое строение 1	Снос	-	-	-	-	-	-	-	-	-
33.2	Нежилое строение 2	Снос	-	-	-	-	-	-	-	-	-
33.3	Нежилое строение 3	Снос	-	-	-	-	-	-	-	-	-
33.4	Нежилое строение 4	Снос	-	-	-	-	-	-	-	-	-
33.5	Закон траур разрушенный	Снос	-	-	-	-	-	-	-	-	-
33.6	Площадка ТБО	Снос	-	-	-	-	-	-	-	-	-
34	Трансформаторная подстанция	Вынос	-	-	-	-	-	-	-	-	-
35.1	Штукатурная стена ПС.1	Ремонт	-	-	-	-	-	-	-	-	-
35.2	Штукатурная стена ПС.2	Ремонт	-	-	-	-	-	-	-	-	-

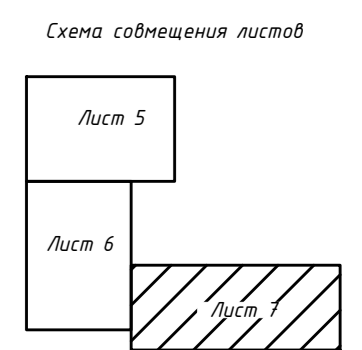
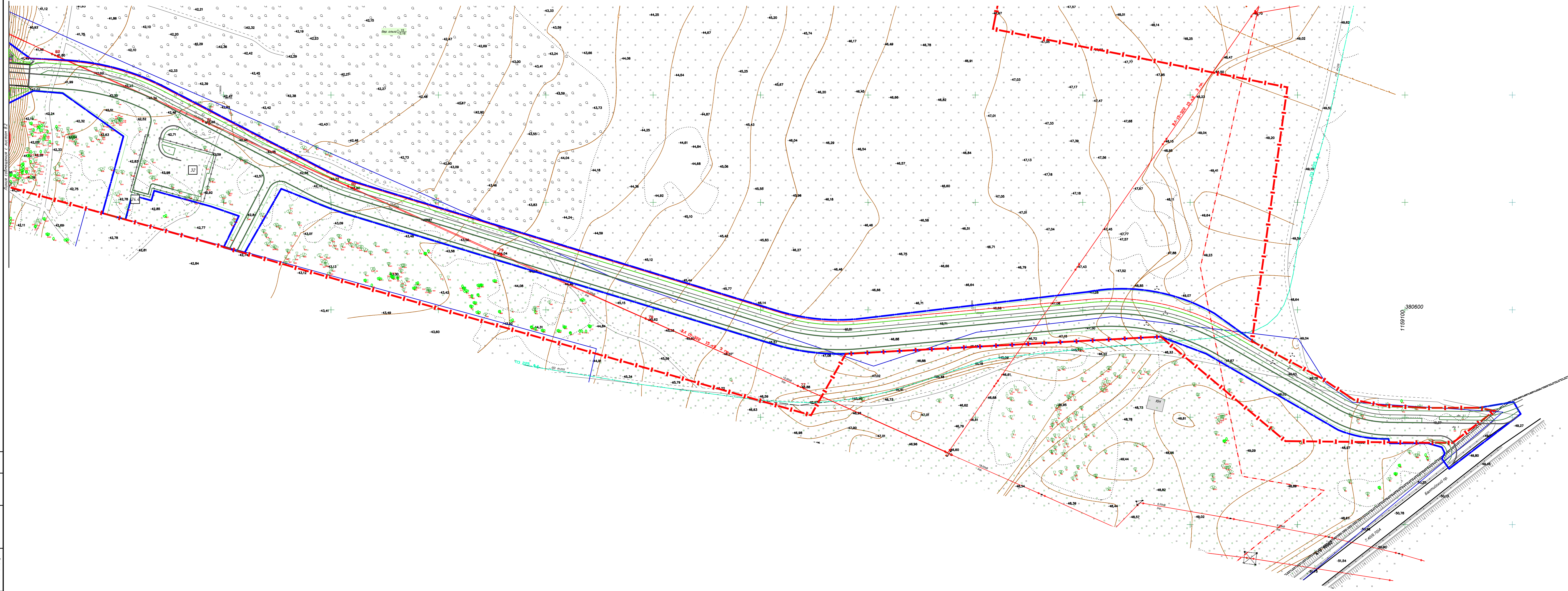


1 В зеленой зоне работы вести вручную.
 2 При трассировке электрического кабеля в местах приближения к зеленым насаждениям заложить п/э трубу, работы вести вручную. При необходимости произвести укрепление корневой системы деревьев досками, размер каждого ограждения уточнить по месту.
 3. Перечетная ведомость зеленых насаждений представлена на листе 14.

Линия совмещения с листом 6.2

Согласовано
 Гл. спец.
 Взам. инв. N
 Подл. и дата
 Инв. N подл.

0002-08.2019-00-1P-ГП				
Детский круглогодичный спортивно-оздоровительный центр, Калининградская область. 1-й этап				
Изм.	Кол.уч.	Лист	N док.	Подп.
Рук. группы				
Проверил	Пыряева А.А.			
Выполнил	Киселёв Р.С.			
Генеральный план		Смадия	Лист	Листов
План вырубki. М 1:500		П	1	3
		ООО "СМНУ54"		



Составлено	
Взят шифр №	
Гл. спец.	
Изд. № подл.	
Лист № докум.	
Вариант шифр №	

0002-08.2019-00-1Р-ГП						
Детский круглогодичный спортивно-оздоровительный центр, Калининградская область. 1-й этап						
Изм.	Колуч	Лист	№ док.	Подп.	Дата	
Гип.						
Рук. группы						
Проверил	Пыряева А.					
Выполнил	Киселев Р.С.					
Генеральный план				Стация	Лист	Листов
План вырубки. М 1:500				П	3	3
				000 "СМНУ54"		

Ведомость жилых и общественных зданий и сооружений

№ по плану	Наименование и обозначение	Высотность	Этажность	Количество		Площадь, м ²		Строительный объем, м ³			
				зданий	квартир	зданий	общая	зданий	общая		
1	Учебно-образовательный центр	3	1	-	-	4418,3	4418,3	12792	12792	59465,95	59465,95
2	Лицей-блок	1	1	-	-	2596,0	2596,0	2168,7	2168,7	19535,7	19535,7
3.1	Спортивный комплекс: Блок функциональных секций	2	2	-	-	1315,5	1315,5	2644,7	2644,7	11559,3	11559,3
3.2	Спортивный комплекс: Спортивный зал	2	2	-	-	6512,5	6512,5	6982,6	6982,6	68864,38	68864,38
3.3	Спортивный комплекс: Бассейн	3	3	-	-	1690,5	1690,5	2534,3	2534,3	18402,7	18402,7
3.4	Спортивный комплекс: Крытый спортзал	1	1	-	-	854,0	854,0	392,1	392,1	1818,5	1818,5
4	Административный блок	2	2	-	-	651,9	651,9	1062,8	1062,8	5906,5	5906,5
5	Жилой блок на 400 мест Корпус №1	2	2	-	-	666,5	666,5	1063,3	1063,3	5906,5	5906,5
6	Жилой блок на 400 мест Корпус №2	2	2	-	-	674,1	674,1	1063,3	1063,3	5906,5	5906,5
7	Жилой блок на 400 мест Корпус №3	2	2	-	-	666,2	666,2	1063,3	1063,3	5906,5	5906,5
8	Жилой блок на 400 мест Корпус №4	6	6	-	-	935,8	935,8	4591,6	4591,6	21906,0	21906,0
9	Медицинско-восстановительный блок	3	3	-	-	1576,5	1576,5	3139,8	3139,8	15424,1	15424,1
10	Открытое спортивное ядро	-	-	-	-	-	-	-	-	-	-
11	Крытые игровые площадки	-	-	-	-	-	-	-	-	-	-
12	Спасательная станция с медпунктом	2	2	-	-	327,64	327,64	352,43	352,43	1854,43	1854,43
13	Пляж	-	-	-	-	-	-	-	-	-	-
14	КПП	1	1	-	-	524,93	524,93	186,00	186,00	744,00	744,00
15	Лифт	2	2	-	-	209,25	209,25	186,51	186,51	346,52	346,52
16	Ограждение территории	-	-	-	-	-	-	-	-	-	-
17.1	Лестница	-	-	-	-	-	-	-	-	-	-
17.2	Лестница	-	-	-	-	-	-	-	-	-	-
17.3	Лестница	-	-	-	-	-	-	-	-	-	-
18.1	Подпорная стенка	-	-	-	-	-	-	-	-	-	-
18.2	Подпорная стенка	-	-	-	-	-	-	-	-	-	-
18.3	Подпорная стенка	-	-	-	-	-	-	-	-	-	-
18.4	Подпорная стенка	-	-	-	-	-	-	-	-	-	-
18.5	Подпорная стенка	-	-	-	-	-	-	-	-	-	-
18.6	Подпорная стенка	-	-	-	-	-	-	-	-	-	-
18.7	Подпорная стенка	-	-	-	-	-	-	-	-	-	-
19.1	Искусственное сооружение проезда	-	-	-	-	-	-	-	-	-	-
19.2	Искусственное сооружение проезда	-	-	-	-	-	-	-	-	-	-
20	Площадка для воркаута	-	-	-	-	-	-	-	-	-	-
21	Площадка для скейтбординга	-	-	-	-	-	-	-	-	-	-
22.1	Трибуна на 200 мест	2	2	-	-	154,2	154,2	263,8	263,8	827,7	827,7
22.2	Трибуна на 200 мест	2	2	-	-	150,1	150,1	265,8	265,8	970,9	970,9
23	Очистные сооружения дождевого стока	-	-	-	-	-	-	-	-	-	-
24.1	Парковка на 61 мест	-	-	-	-	-	-	-	-	-	-
24.2	Парковка на 60 мест	-	-	-	-	-	-	-	-	-	-
24.3	Парковка на 42 места	-	-	-	-	-	-	-	-	-	-
24.4	Парковка на 3 места	-	-	-	-	-	-	-	-	-	-
25.1	Трансформаторная подстанция 1	1	1	-	-	38	38	-	-	-	-
25.2	Трансформаторная подстанция 2	1	1	-	-	38	38	-	-	-	-
26.1	Площадка для сбора ТБО	-	-	-	-	-	-	-	-	-	-
26.2	Площадка для сбора ТБО	-	-	-	-	-	-	-	-	-	-
27.1	Мачта освещения	-	-	-	-	-	-	-	-	-	-
27.2	Мачта освещения	-	-	-	-	-	-	-	-	-	-
27.3	Мачта освещения	-	-	-	-	-	-	-	-	-	-
27.4	Мачта освещения	-	-	-	-	-	-	-	-	-	-
28	Смотровая площадка	-	-	-	-	-	-	-	-	-	-
29.1	КНС дождевого стока	-	-	-	-	-	-	-	-	-	-
29.2	КНС дождевого стока	-	-	-	-	-	-	-	-	-	-
29.3	КНС бытового стока	-	-	-	-	-	-	-	-	-	-
30.1	Мойка для ног	-	-	-	-	-	-	-	-	-	-
30.2	Питьевой фонтанчик	-	-	-	-	-	-	-	-	-	-
31	Газотехнические сооружения	-	-	-	-	-	-	-	-	-	-
32	Быстрообводимое покрытие комплексной расфасовкой	1	1	-	-	211,1	211,1	-	-	-	-
33.1	Нежилое строение 1	Снос	-	-	-	-	-	-	-	-	-
33.2	Нежилое строение 2	Снос	-	-	-	-	-	-	-	-	-
33.3	Нежилое строение 3	Снос	-	-	-	-	-	-	-	-	-
33.4	Нежилое строение 4	Снос	-	-	-	-	-	-	-	-	-
33.5	Защитный экран	Снос	-	-	-	-	-	-	-	-	-
33.6	Площадка ТБО	Снос	-	-	-	-	-	-	-	-	-
34	Трансформаторная подстанция	Вынос	-	-	-	-	-	-	-	-	-
35.1	Шумозащитная стена ПС 1	Вывод	-	-	-	-	-	-	-	-	-
35.2	Шумозащитная стена ПС 2	Вывод	-	-	-	-	-	-	-	-	-

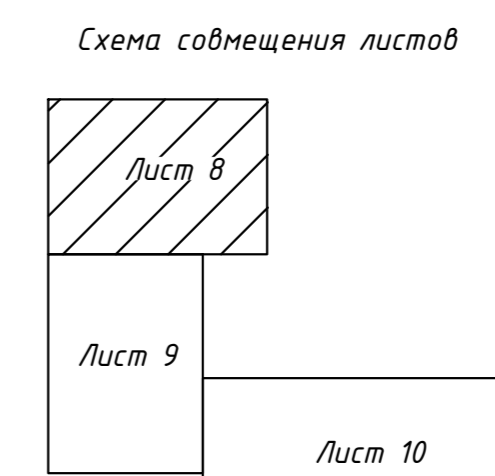
Ведомость элементов озеленения

Поз.	Наименование породы или вида насаждения	Возраст, лет	Кол.	Примечание
	Деревья		(шт.)	
1	Дуб черешчатый		298	ком 1,0х1,0х0,6м
2	Каштан конский		385	ком 1,0х1,0х0,6м
	Травяной покров		м ²	
3	Злаковое высокотравье		27802,82	

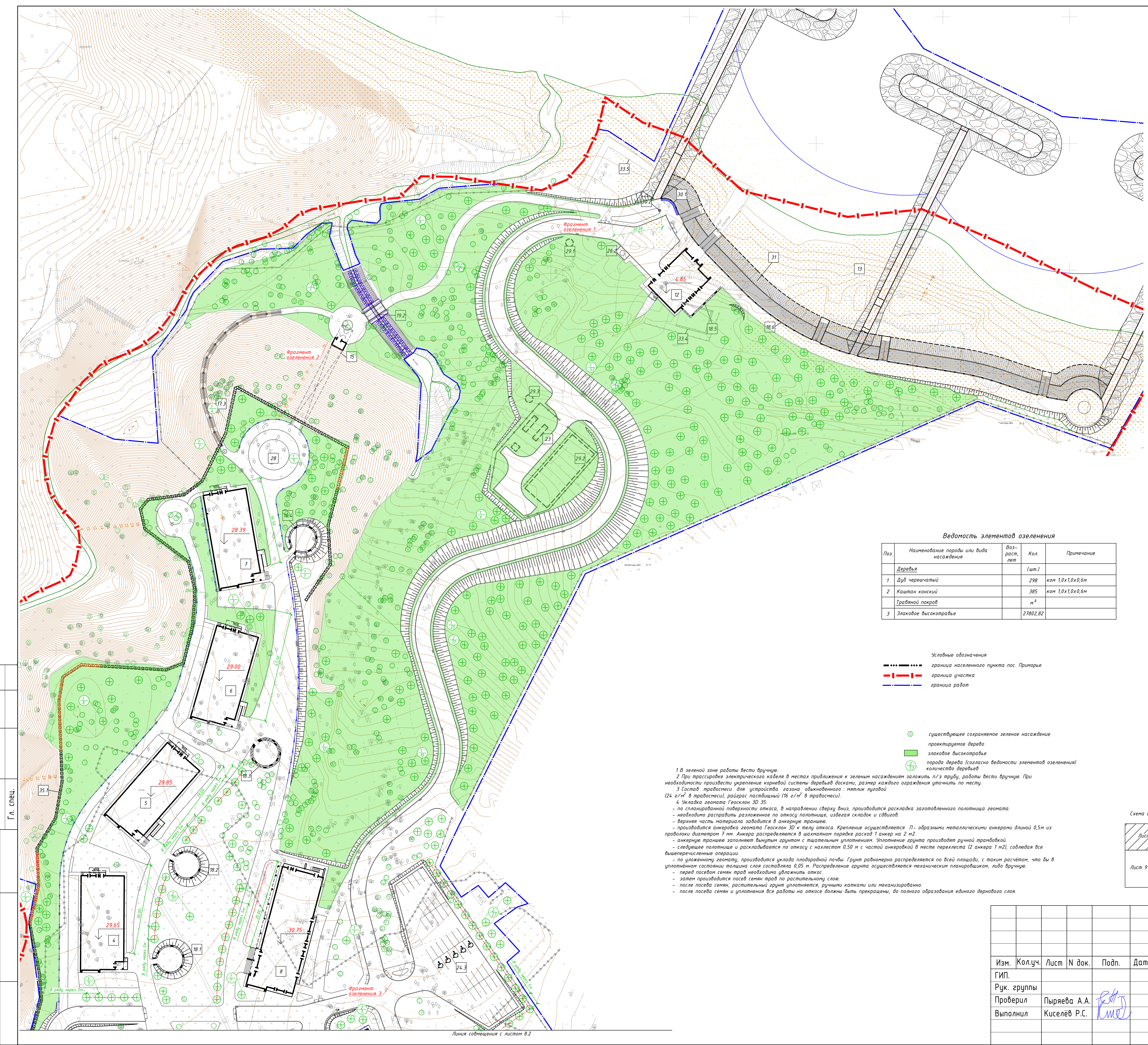
Условные обозначения
 - - - - - граница населенного пункта пос. Приморье
 - - - - - граница участка
 - - - - - граница работ

⊕ существующее сохраненное зеленое насаждение
 ⊕ проектируемое дерево
 ⊕ злаковое высокотравье
 ⊕ паровая дача (согласно ведомости элементов озеленения)
 ⊕ количество деревьев

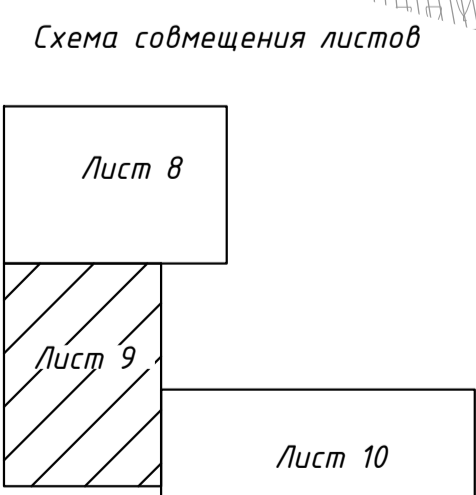
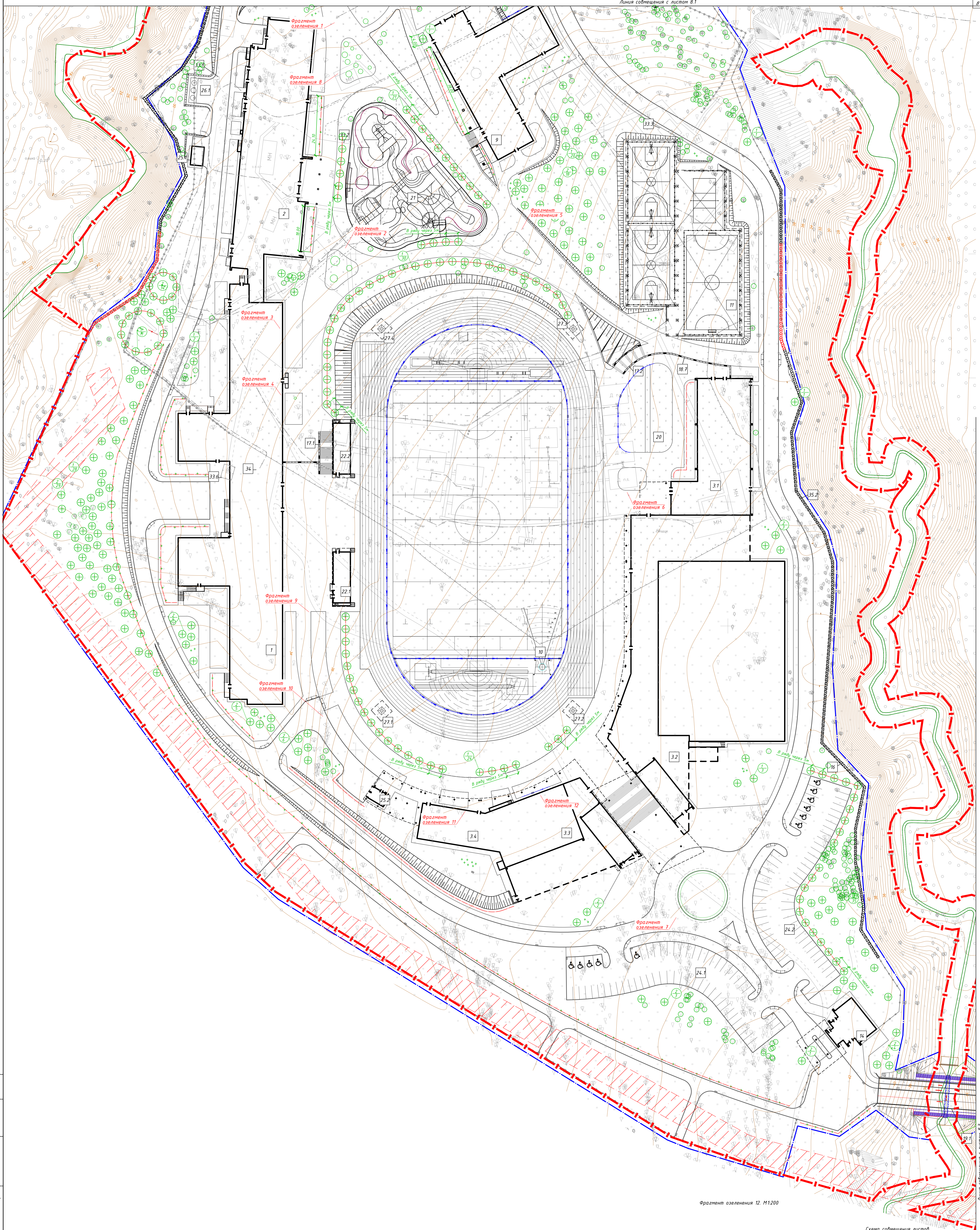
- В зеленой зоне работы вести вручную.
- При прокладке электрического кабеля в местах приближения к зеленым насаждениям заложить п/з трубы, работы вести вручную. При необходимости произвести укрепление кармевой системы деревьев досками, размер каждого ограждения уточнить по месту.
- Состав травосмеси для устройства газона обыкновенного: мятлик луговой (24 г/м² в травосмеси), райграс пастбищный (16 г/м² в травосмеси).
- Укладка геотекстиль Гасклон 30 35:
 - по спланированной поверхности откоса, в направлении сверху вниз, производится раскладка газонального полотна геотекстиля.
 - необходимо расправить разложенное по откосу полотно, избегая складок и сдвигов.
 - верхняя часть материала заводится в анкеровые траншеи.
 - производится анкеровка геотекстиль Гасклон 30 к телу откоса. Крепление осуществляется П-образными металлическими анкерами длиной 0,5м из проволочки диаметром 7 мм. Анкера распределяются в шахматном порядке раской 1 анкер на 2 м².
 - анкерные траншеи заполняют вынутым грунтом с тщательным уплотнением. Уплотнение грунта производят ручной трамбовкой.
 - следующее полотно и раскладывается по откосу с нахлестом 0,50 м с частой анкеровкой в месте перехлеста (2 анкера 1 м²), соблюдая все вышеперечисленные операции.
 - по уложенному геотекстилю, производится укладка плодородной почвы. Грунт равномерно распределяется по всей площади, с таким расчетом, что бы в уплотненном состоянии толщина слоя составляла 0,05 м. Распределение грунта осуществляется механическим планировщиком, либо вручную.
 - перед посевом семян трав необходимо увлажнить откос.
 - затем производится посев семян трав по растительному слою.
 - после посева семян, растительный грунт уплотняется, вручную катками или механизированно.
 - после посева семян и уплотнения все работы на откосе должны быть прекращены, до полного образования единого дернового слоя.



0002-08.2019-00-1P-ГП					
Детский круглогодичный спортивно-оздоровительный центр, Калининградская область. 1-й этап					
Изм.	Кол.уч.	Лист	N док.	Подп.	Дата
Г.И.П.					
Рук. группы					
Проверил	Пыряева А.А.				
Выполнил	Киселёв Р.С.				
Генеральный план			Стадия	Лист	Листов
План озеленения. М 1:500			П	1	3
ООО "СМНУ54"					

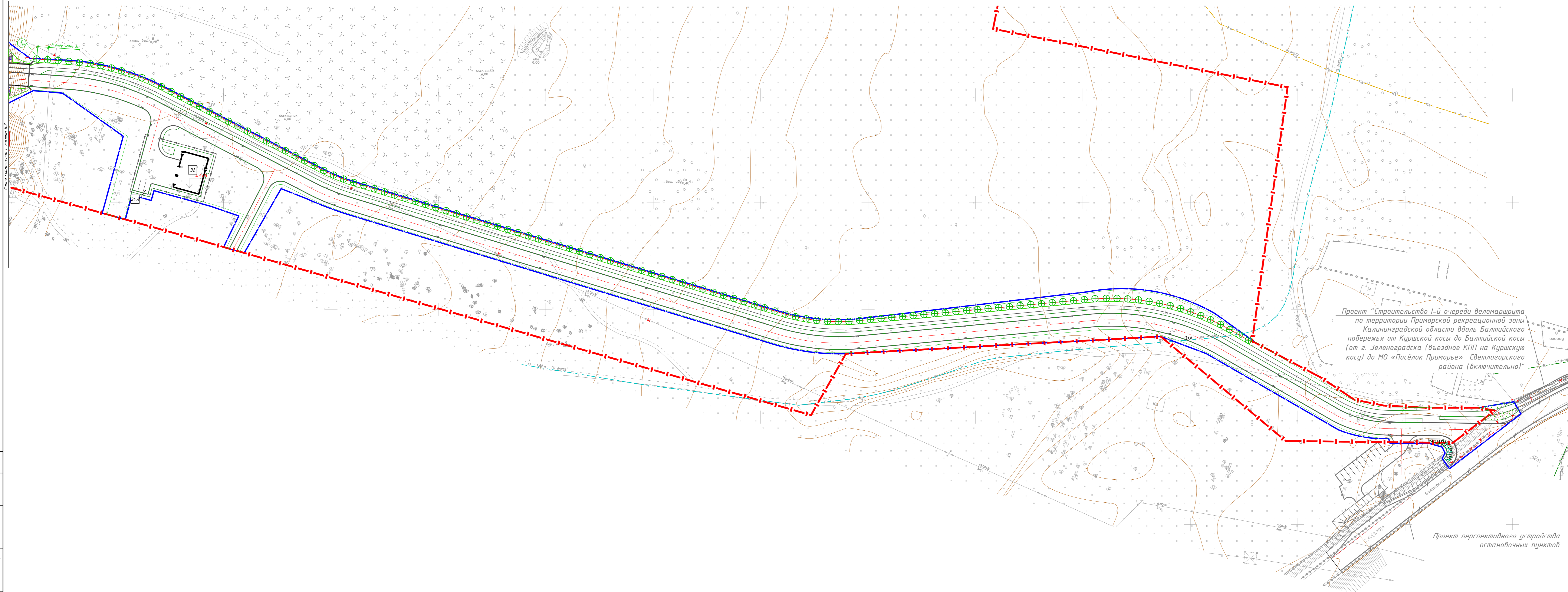


Согласовано
 Гл. спец.
 Взам. инв. N
 Подл. и дата
 Инв. N подл.



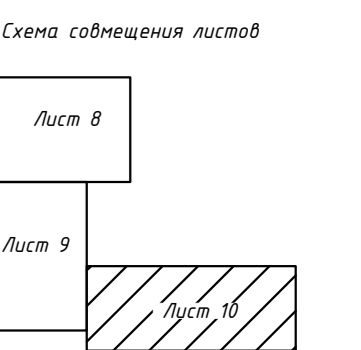
Согласовано			
Г.л. спец.			
Взам. инв. N			
Подл. и дата			
Инв. N подл.			

0002-08.2019-00-1P-ГП					
Детский круглогодичный спортивно-оздоровительный центр, Калининградская область. 1-й этап					
Изм.	Кол.уч.	Лист	N док.	Подп.	Дата
Рук. группы					
Проверил	Пыряева А.А.				
Выполнил	Киселёв Р.С.				
Генеральный план				Стадия	Лист
План озеленения. М 1:500				П	2
				Листов	3
000 "СМНУ54"					



Проект "Строительство 1-й очереди веломаршрута по территории Приморской рекреационной зоны Калининградской области вдоль Балтийского побережья от Куршской косы до Балтийской косы (от г. Зеленоградска (въездное КПП на Куршскую косу) до МО «Поселок Приморье» (Ветлагорского района (включительно))"

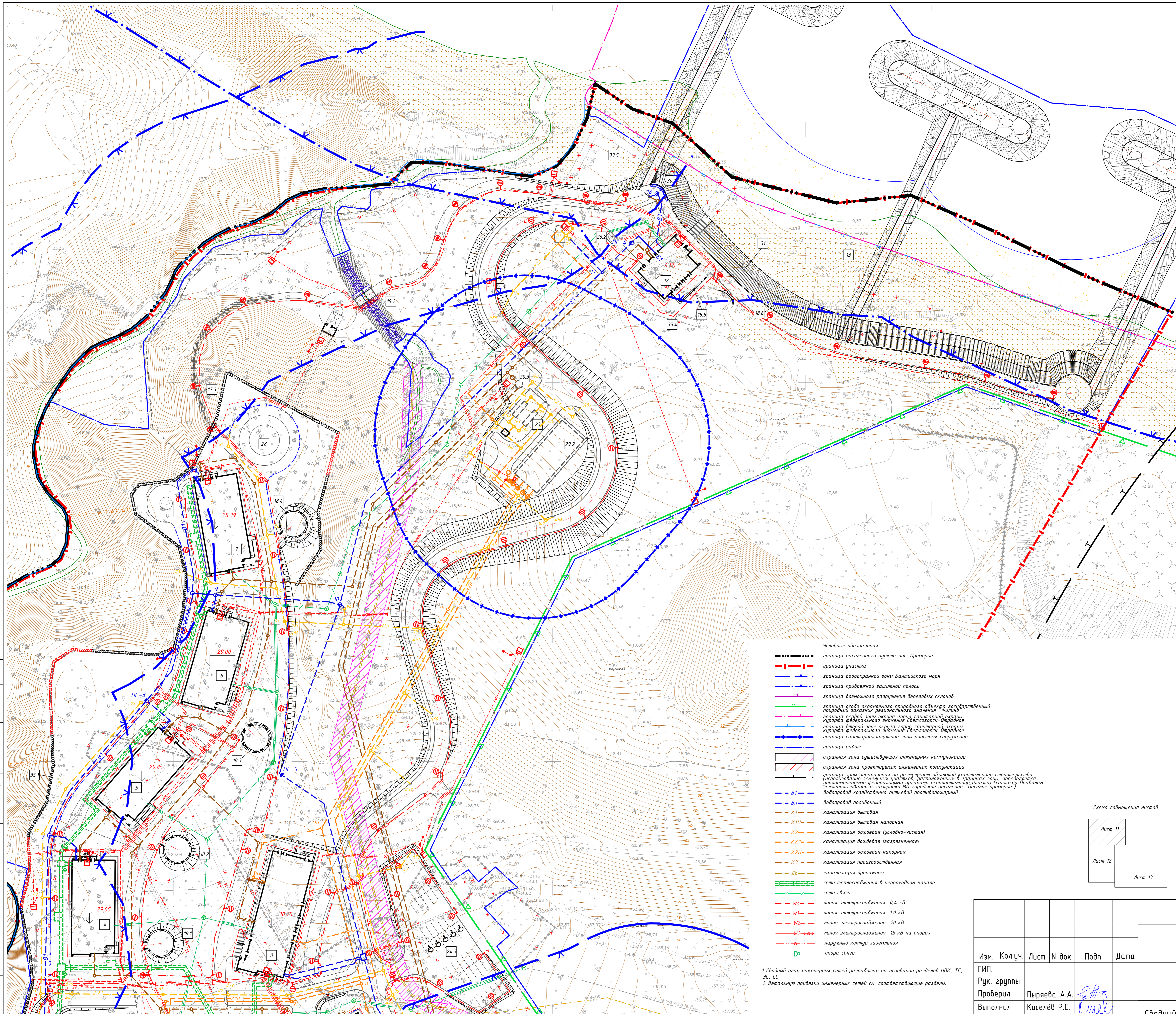
Проект перспективного устройства остановочных пунктов



Согласовано	
Изд. N подл.	Изд. N докл.
Вариант шиф. N	Гл. спец.

0002-08.2019-00-1Р-ГП					
Детский круглогодичный спортивно-оздоровительный центр, Калининградская область. 1-й этап					
Генеральный план			Ставля	Лист	Листов
План озеленения. М 1500			П	3	3
			000 "СМН554"		

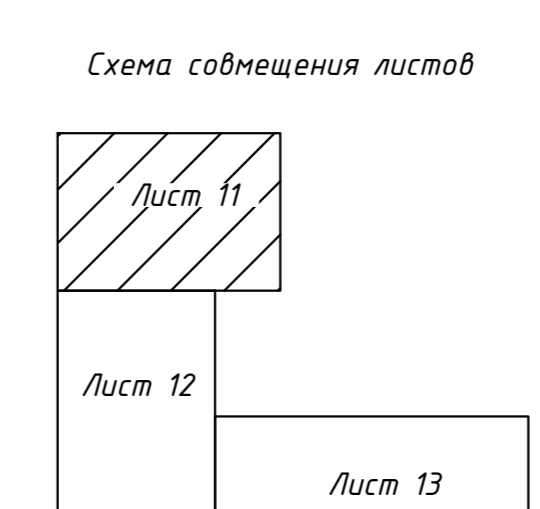
Изм.	Кол.уч.	Лист	N док.	Подп.	Дата
Рук. группы					
Проверил	Пыряева А.А.				
Выполнил	Киселев Р.С.				



Ведомость жилых и общественных зданий и сооружений

№ по плану	Наименование и обозначение	Этажность	Кол-во этажей	Кол-во квартир	Площадь, м²		Строительный объем, м³			
					застройки	общая	здания	всего		
1	Учебно-образовательный центр	3	1	-	44 18,3	44 18,3	12 792	12 792	59 465,95	59 465,95
2	Пищеблок	1	1	-	2596,0	2596,0	2168,7	2168,7	19 535,7	19 535,7
3.1	Универсальный спортивно-культурный комплекс. Блок дождевых стоков	2	2	-	1315,5	1315,5	2644,7	2644,7	11 559,3	11 559,3
3.2	Универсальный спортивно-культурный комплекс. Универсальный спортивный зал	2	2	-	6512,5	6512,5	6982,6	6982,6	68 864,38	68 864,38
3.3	Универсальный спортивно-культурный комплекс. Бассейн	3	3	-	1690,5	1690,5	2534,3	2534,3	18 402,7	18 402,7
3.4	Универсальный спортивно-культурный комплекс. Административный блок	1	1	-	854,0	854,0	392,1	392,1	1818,5	1818,5
4	Жилой блок на 400 мест. Корпус №1	2	2	-	651,9	651,9	1062,8	1062,8	5906,5	5906,5
5	Жилой блок на 400 мест. Корпус №2	2	2	-	666,5	666,5	1063,3	1063,3	5906,5	5906,5
6	Жилой блок на 400 мест. Корпус №3	2	2	-	674,1	674,1	1063,3	1063,3	5906,5	5906,5
7	Жилой блок на 400 мест. Корпус №4	2	2	-	666,2	666,2	1063,3	1063,3	5906,5	5906,5
8	Жилой блок на 400 мест. Корпус №5	6	6	-	935,8	935,8	4591,6	4591,6	21 906,0	21 906,0
9	Медино-восстановительный блок	3	3	-	1576,5	1576,5	3139,8	3139,8	15 424,1	15 424,1
10	Открытое спортивное поле	-	-	-	-	-	-	-	-	-
11	Крытые игровые площадки	-	-	-	-	-	-	-	-	-
12	Спасательная станция с медпунктом	2	2	-	327,64	327,64	352,43	352,43	1854,43	1854,43
13	Пляж	-	-	-	-	-	-	-	-	-
14	КПП	1	1	-	524,93	524,93	186,00	186,00	744,00	744,00
15	Лифт	2	2	-	209,25	209,25	186,51	186,51	346,52	346,52
16	Парадные территории	-	-	-	-	-	-	-	-	-
17.1	Лестница	-	-	-	-	-	-	-	-	-
17.2	Лестница	-	-	-	-	-	-	-	-	-
17.3	Лестница	-	-	-	-	-	-	-	-	-
18.1	Подпорная стенка	-	-	-	-	-	-	-	-	-
18.2	Подпорная стенка	-	-	-	-	-	-	-	-	-
18.3	Подпорная стенка	-	-	-	-	-	-	-	-	-
18.4	Подпорная стенка	-	-	-	-	-	-	-	-	-
18.5	Подпорная стенка	-	-	-	-	-	-	-	-	-
18.6	Подпорная стенка	-	-	-	-	-	-	-	-	-
18.7	Подпорная стенка	-	-	-	-	-	-	-	-	-
19.1	Искусственное сооружение проезда	-	-	-	-	-	-	-	-	-
19.2	Искусственное сооружение прохода	-	-	-	-	-	-	-	-	-
20	Площадка для воркаута	-	-	-	-	-	-	-	-	-
21	Площадка для скейтбординга	-	-	-	-	-	-	-	-	-
22.1	Трибуна на 200 мест	2	2	-	154,2	154,2	263,8	263,8	827,7	827,7
22.2	Трибуна на 200 мест	2	2	-	150,1	150,1	265,8	265,8	970,9	970,9
23	Очистные сооружения дождевой стока	-	-	-	-	-	-	-	-	-
24.1	Парковка на 61 мест	-	-	-	-	-	-	-	-	-
24.2	Парковка на 60 мест	-	-	-	-	-	-	-	-	-
24.3	Парковка на 42 места	-	-	-	-	-	-	-	-	-
24.4	Парковка на 3 места	-	-	-	-	-	-	-	-	-
25.1	Трансформаторная подстанция 1	1	1	-	38	38	-	-	-	-
25.2	Трансформаторная подстанция 2	1	1	-	38	38	-	-	-	-
26.1	Площадка для сбора ТБО	-	-	-	-	-	-	-	-	-
26.2	Площадка для сбора ТБО	-	-	-	-	-	-	-	-	-
27.1	Мачта освещения	-	-	-	-	-	-	-	-	-
27.2	Мачта освещения	-	-	-	-	-	-	-	-	-
27.3	Мачта освещения	-	-	-	-	-	-	-	-	-
27.4	Мачта освещения	-	-	-	-	-	-	-	-	-
28	Спортивная площадка	-	-	-	-	-	-	-	-	-
29.1	КНС дождевого стока	-	-	-	-	-	-	-	-	-
29.2	КНС дождевого стока	-	-	-	-	-	-	-	-	-
29.3	КНС бытового стока	-	-	-	-	-	-	-	-	-
30.1	Мачта для ног	-	-	-	-	-	-	-	-	-
30.2	Питьевой фонтанчик	-	-	-	-	-	-	-	-	-
31	Гидротехнические сооружения	-	-	-	-	-	-	-	-	-
32	Быстровозводимое покр. дело. комплексной поставки	1	1	-	211,1	211,1	-	-	-	-
33.1	Нежилое строение 1	Снос	-	-	-	-	-	-	-	-
33.2	Нежилое строение 2	Снос	-	-	-	-	-	-	-	-
33.3	Нежилое строение 3	Снос	-	-	-	-	-	-	-	-
33.4	Нежилое строение 4	Снос	-	-	-	-	-	-	-	-
33.5	Зажим труб разгруженный	Снос	-	-	-	-	-	-	-	-
33.6	Площадка ТБО	Снос	-	-	-	-	-	-	-	-
34	Трансформаторная подстанция	Вынос	-	-	-	-	-	-	-	-
35.1	Шпунтовая стенка ПС.1	Тропка	-	-	-	-	-	-	-	-
35.2	Шпунтовая стенка ПС.2	Тропка	-	-	-	-	-	-	-	-

- Условные обозначения
- граница населенного пункта пос. Приморье
 - - - - граница участка
 - - - - граница водоохранной зоны Балтийского моря
 - - - - граница прибрежной защитной полосы
 - - - - граница возможного разрушения береговых склонов
 - - - - граница особо охраняемого природного объекта государственной природной заказник регионального значения "Липно"
 - - - - граница первой зоны охраны горно-санитарной охраны курорта федерального значения Светлогорск-Ситорово
 - - - - граница второй зоны охраны горно-санитарной охраны курорта федерального значения Светлогорск-Ситорово
 - - - - граница санитарно-защитной зоны очистных сооружений
 - - - - граница работ
 - охранная зона существующих инженерных коммуникаций
 - охранная зона проектируемых инженерных коммуникаций
 - граница зоны ограничения по размещению объектов капитального строительства (система задания земельных участков, расположенных в границах земли, отводимой для размещения объектов капитального строительства, в границах земли, отводимой для размещения объектов капитального строительства, в границах земли, отводимой для размещения объектов капитального строительства, в границах земли, отводимой для размещения объектов капитального строительства)
 - - - - В1 - водопровод питьевой
 - - - - К1 - канализация бытовая
 - - - - К1Н - канализация бытовая напорная
 - - - - К2 - канализация дождевая (условно-чистая)
 - - - - К2.1 - канализация дождевая (загрязненная)
 - - - - К2Н - канализация дождевая напорная
 - - - - К3 - канализация производственная
 - - - - Др - канализация дренажная
 - сети теплоснабжения в непроходном канале
 - сети связи
 - - - - W4 - линия электропередачи 0,4 кВ
 - - - - W1 - линия электропередачи 1,0 кВ
 - - - - W2 - линия электропередачи 20 кВ
 - - - - W2 - линия электропередачи 15 кВ на опорах
 - - наружный контур заземления
 - - опора связи

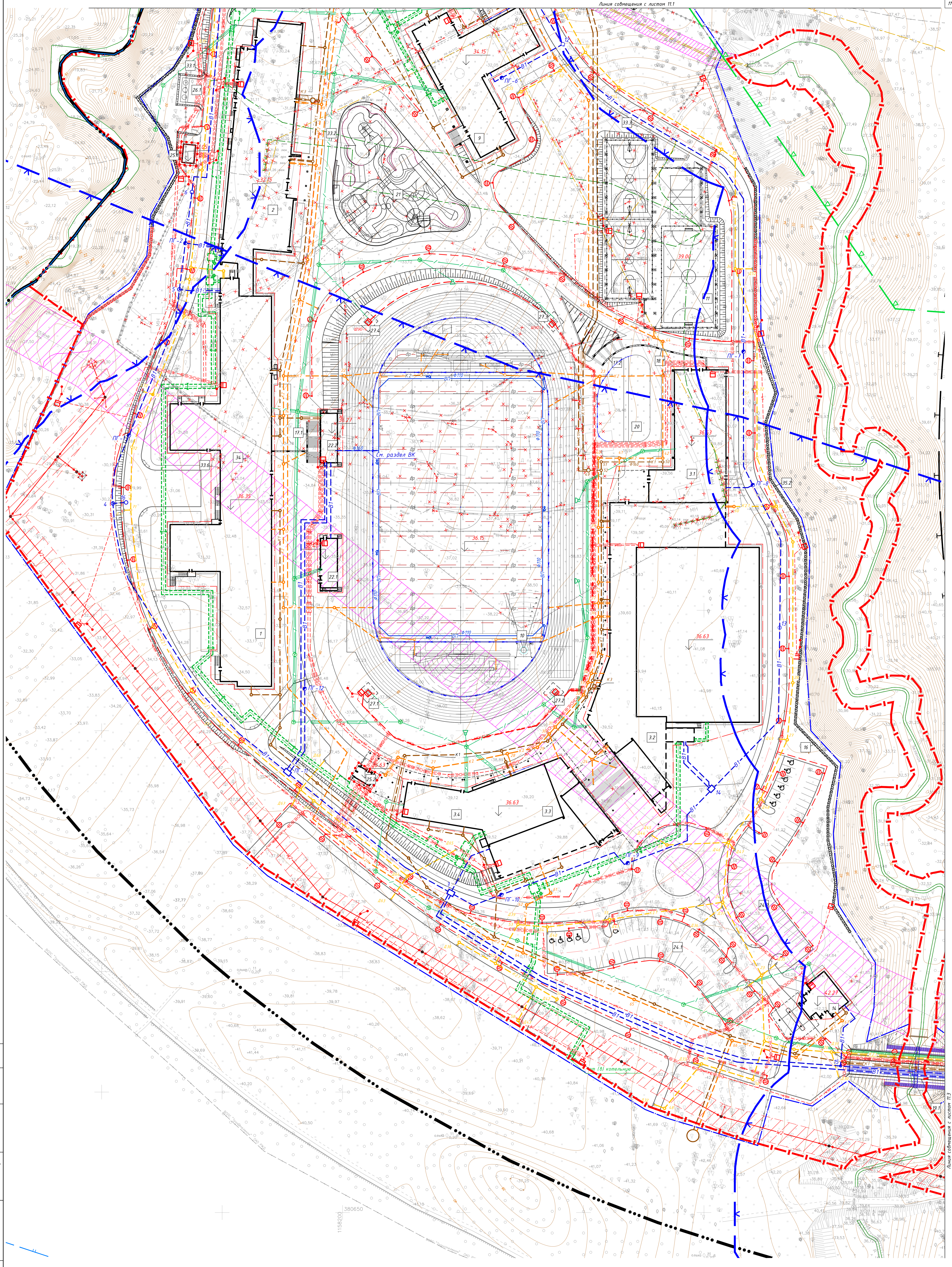


1 Сводный план инженерных сетей разработан на основании разделов НКВ, ТС, ЭС, СС
 2 Детальную привязку инженерных сетей см. соответствующие разделы.

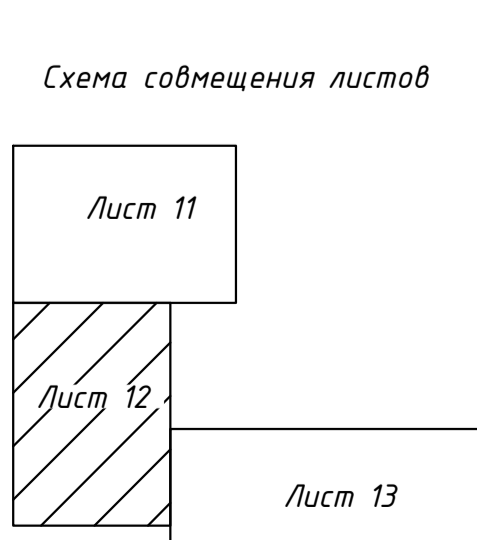
Линия совмещения с листом 11.2

Согласовано
 Г.Л. Спец.
 Возм. инв. Н
 Подл. и дата
 Инв. N подл.

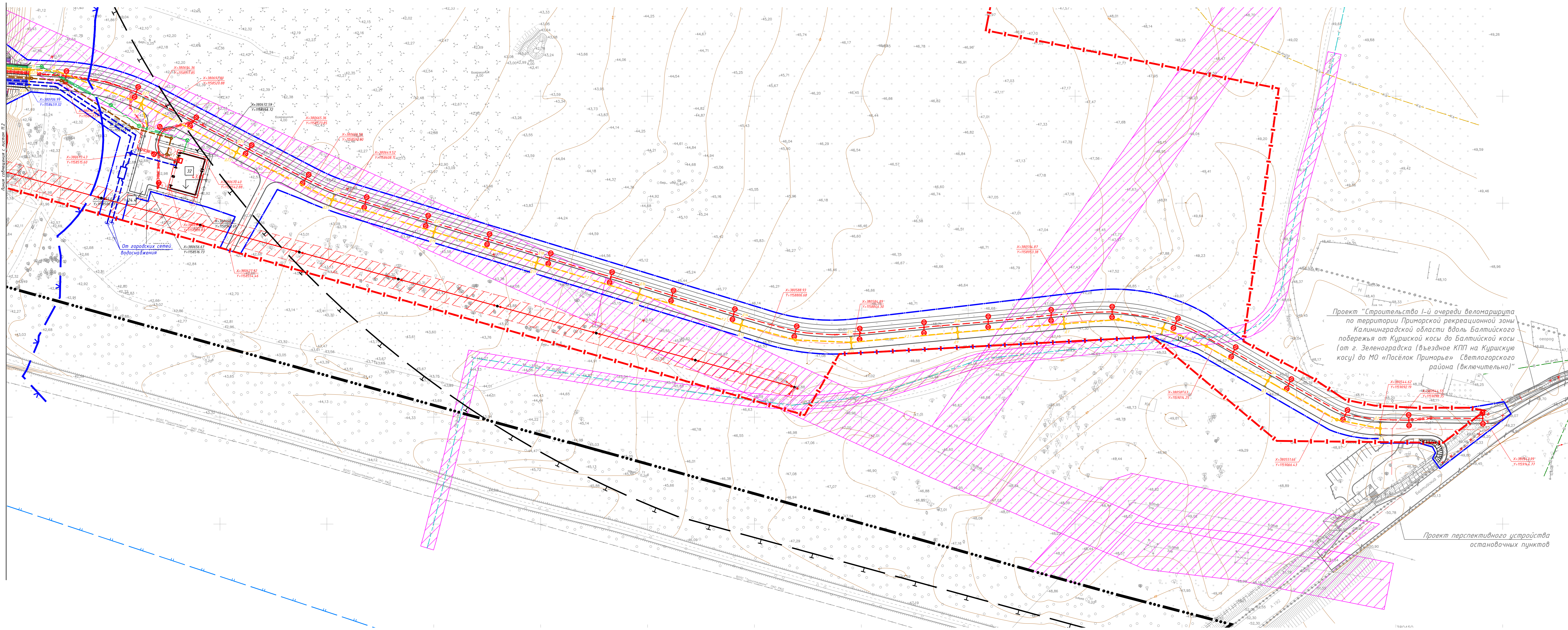
0002-08.2019-00-1Р-ГП							
Детский круглогодичный спортивно-оздоровительный центр, Калининградская область. 1-й этап							
Изм.	Кол.уч.	Лист	№ док.	Подп.	Дата		
Рук. группы	Пыряева А.А.	Генеральный план			Спадця	Лист	Листов
Выполнил	Киселёв Р.С.	П	1	3			
Сводный план инженерных сетей. М 1:500					000 "СМНУ54"		



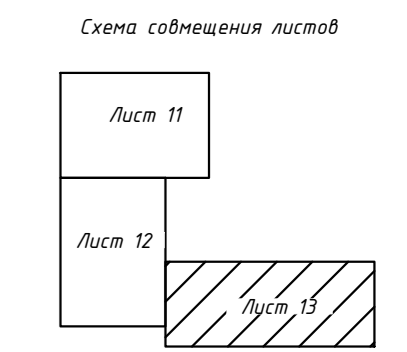
Согласовано	Взам. инв. N	Подл. и дата	Инв. N подл.
	Г.л. спец.		



0002-08.2019-00-1P-ГП						Детский круглогодичный спортивно-оздоровительный центр, Калининградская область. 1-й этап					
Изм.	Кол.уч.	Лист N док.	Подп.	Дата	Генеральный план			Стадия	Лист	Листов	
								П	2	3	
Рук. группы									000 "СМНУ54"		
Проверил	Пыряева А.А.										
Выполнил	Киселёв Р.С.										
Сводный план инженерных сетей. М 1:500											



Составлено	
Внес. шиф. №	
Гл. спец.	
Изд. № подл.	
Подл. и дата	



0002-08.2019-00-1Р-ГП						
Детский круглогодичный спортивно-оздоровительный центр, Калининградская область. 1-й этап						
Генеральный план				Статья	Лист	Листов
Изм.	Колуч.	Лист	№ док.	Подп.	Дата	
Рук. группы						
Проверил	Пырьева А.А.					
Выполнил	Киселев Р.С.					
Сводный план инженерных сетей. М 1:500				000 "СМН54"		

Утверждаю
 Первый заместитель главы администрации
 муниципального образования
 «Светлогорский городской округ»
 _____/О.В. Туркина/

М.П.

«___» _____ 2022 год

Перечетная ведомость зеленых насаждений

на земельном участке, расположенном: Калининградская область, пос. Приморье (КН земельного участка 39:00:000000:19074), в целях расположения объектов строительства: № 1, № 2, № 4 № 5, № 6, № 7, № 8, № 9, № 3.1, № 3.2, № 3.3, № 3.4, а также на площади под строительство стадиона
 Наименование проектировщика: ООО "СМНУ 54" 630129, г. Новосибирск, ул. Тайгинская, 7, 1 этаж,
 помещение 109

№ п/п	№ по Плану подеревной съемки	Порода, вид зеленых насаждений	Диаметр ствола (для деревьев – на высоте 1.3 м), см	Характеристика состояния зеленых насаждений (хорошее, удовлетворительное, неудовлетворительное)	Заключение (Вырубить, пересадить, сохранить, обрезать)	Цель вырубки, пересадки, обрезки
1	2	3	4	5	6	7
1	3660	Липа мелколистная	16	удовлетворительное	Вырубить	Строительство
2	1795	Липа мелколистная	11	удовлетворительное	Вырубить	Строительство
3	1794	Липа мелколистная	12	удовлетворительное	Вырубить	Строительство
4	1770	Берёза бородавчатая	20	удовлетворительное	Вырубить	Строительство
5	1771	Берёза бородавчатая	23	удовлетворительное	Вырубить	Строительство
6	1787	Берёза бородавчатая	23	удовлетворительное	Вырубить	Строительство
7	1774	Берёза бородавчатая	16	удовлетворительное	Вырубить	Строительство
8	1772	Берёза бородавчатая	12	удовлетворительное	Вырубить	Строительство
9	1734	Берёза бородавчатая	16	удовлетворительное	Вырубить	Строительство
10	1733	Берёза бородавчатая	20	удовлетворительное	Вырубить	Строительство
11	1776	Берёза бородавчатая	12	удовлетворительное	Вырубить	Строительство
12	1775	Берёза бородавчатая	12	удовлетворительное	Вырубить	Строительство
13	1773	Берёза бородавчатая	15	удовлетворительное	Вырубить	Строительство
14	1777	Берёза бородавчатая	11	удовлетворительное	Вырубить	Строительство
15	1786	Берёза бородавчатая	12	удовлетворительное	Вырубить	Строительство
16	1778	Берёза бородавчатая	12	удовлетворительное	Вырубить	Строительство
17	1779	Берёза бородавчатая	15	удовлетворительное	Вырубить	Строительство
18	1780	Берёза бородавчатая	12	удовлетворительное	Вырубить	Строительство
19	1783	Берёза бородавчатая	12	удовлетворительное	Вырубить	Строительство
20	1785	Берёза бородавчатая	20	удовлетворительное	Вырубить	Строительство
21	1791	Берёза бородавчатая	12	удовлетворительное	Вырубить	Строительство
22	1753	Берёза бородавчатая	12	удовлетворительное	Вырубить	Строительство
23	1752	Берёза бородавчатая	25	удовлетворительное	Вырубить	Строительство
24	1751	Берёза бородавчатая	12	удовлетворительное	Вырубить	Строительство
25	1687	Берёза бородавчатая	12	удовлетворительное	Вырубить	Строительство
26	1686	Берёза бородавчатая	12	удовлетворительное	Вырубить	Строительство
27	5471	Берёза бородавчатая	11	удовлетворительное	Вырубить	Строительство
28	5470	Берёза бородавчатая	11	удовлетворительное	Вырубить	Строительство
29	5459	Берёза бородавчатая	15	удовлетворительное	Вырубить	Строительство
30	5457	Берёза бородавчатая	12	удовлетворительное	Вырубить	Строительство
31	5472	Берёза бородавчатая	16	удовлетворительное	Вырубить	Строительство
32	5473	Берёза бородавчатая	15	удовлетворительное	Вырубить	Строительство
33	5475	Берёза бородавчатая	12	удовлетворительное	Вырубить	Строительство
34	5477	Берёза бородавчатая	11	удовлетворительное	Вырубить	Строительство
35	5478	Берёза бородавчатая	20	удовлетворительное	Вырубить	Строительство
36	5479	Берёза бородавчатая	12	удовлетворительное	Вырубить	Строительство
37	5480	Берёза бородавчатая	23	удовлетворительное	Вырубить	Строительство
38	5496	Берёза бородавчатая	16	удовлетворительное	Вырубить	Строительство
39	5495	Берёза бородавчатая	20	удовлетворительное	Вырубить	Строительство
40	5494	Берёза бородавчатая	12	удовлетворительное	Вырубить	Строительство

В соответствии с п. 1 ст. 6 закона Калининградской области №100 от 21.12.2006 «Об охране зеленых насаждений» уплата компенсационной стоимости зеленых насаждений не освобождает лиц, в интересах или вследствие противоправных действий которых произошло повреждение или уничтожение зеленых насаждений, от проведения компенсационного озеленения или уплаты расходов на проведение компенсационного озеленения.

Председатель комиссии:

Заместитель председателя окружного Совета депутатов
муниципального образования «Светлогорский городской
округ»

_____ А.А. Кожемякин

Члены комиссии:

Заместитель главы администрации МО «Светлогорский
городской округ»

_____ Т.Н. Качмар

Депутат окружного Совета МО «Светлогорский городской
округ»

_____ С.В. Романова

Депутат окружного Совета МО «Светлогорский городской
округ»

_____ Л.А. Быстрова

Секретарь комиссии:

Зам. начальника МКУ «Отдел ЖКХ Светлогорского
городского округа»

_____ В.В. Щербаков



ФЕДЕРАЛЬНОЕ АГЕНТСТВО ЛЕСНОГО ХОЗЯЙСТВА
ФЕДЕРАЛЬНОЕ БЮДЖЕТНОЕ УЧРЕЖДЕНИЕ
«РОССИЙСКИЙ ЦЕНТР ЗАЩИТЫ ЛЕСА»
ФИЛИАЛ ФБУ «РОСЛЕСОЗАЩИТА» -
«ЦЕНТР ЗАЩИТЫ ЛЕСА КАЛИНИНГРАДСКОЙ ОБЛАСТИ»

20411, Калининградская область, Светлогорский городок, в. Приморье, д. 1, кв. 8 (ФГИС ЛХЗ)
 e-mail: rsl@roslesozashita.ru

Акт (заключение)
лесопатологического обследования
древесно-кустарниковой растительности

от «30» марта 2022 г.

Мною, специалистом филиала ФБУ «Рослесозащита» - «Центр защиты леса Калининградской области» Бутыка С.В., 24, 25, 28, 29.03.2022 года в присутствии представителя заказчика, проведено лесопатологическое обследование указанной заказчиком древесно-кустарниковой растительности, расположенной на участке по адресу: Калининградская область, Светлогорский ГО, ул. Приморье, КН 19-00-000000-19074.

Обследование проведено на основании договора с ООО "СМНУ 54" № 30 от 14.03.2022 года на проведение лесопатологического обследования древесно-кустарниковой растительности в целях выявления аварийных деревьев.

Всего обследовано деревьев – 683 шт. (стволов – 683 шт.), в том числе по породам:

Порода	Количество стволов	Процентное отношение
Береза бородавчатая (<i>Betula pendula</i>)	498	72,74 %
Дуб обыкновенный (<i>Quercus robur</i>)	114	16,69 %
Каштан остролистный (<i>Aesculus hippocastanum</i>)	41	6,00 %
Граб обыкновенный (<i>Corylus avellana</i>)	30	4,39 %
Слива обыкновенная (<i>Prunus domestica</i>)	30	4,39 %
Слива черная (<i>Prunus domestica</i>)	24	3,51 %
Дуб черешчатый (<i>Quercus robur</i>)	7	1,02 %
Боярышник колючий (<i>Spiraea alba</i>)	2	0,29 %
Слива черная (<i>Prunus domestica</i>)	2	0,29 %
Рябина обыкновенная (<i>Sorbus domestica</i>)	2	0,29 %
Алигатор (<i>Prunus domestica</i>)	2	0,29 %
Ива белая (<i>Salix alba</i>)	1	0,15 %

По категориям состояния в соответствии с Правилами санитарной безопасности в лесах (утв. постановлением Правительства РФ от 09.12.2020 г. № 2047) и Порядком проведения лесопатологических обследований и формы акта лесопатологического обследования (утв. приказом Минприроды России от 09.11.2020 № 910 и зарегистрированного в Минюсте России 18.12.2020 № 61584), Правилами осуществления мероприятий по предупреждению распространения вредных организмов (утв. приказом Минприроды России от 09.11.2020 № 912 и зарегистрированного в Минюсте России 18.12.2020 № 61585) и в соответствии с Порядком организации и проведения лесопатологического обследования древесно-кустарниковой растительности на землях иных категорий не входящих в состав земельного фонда Калининградской области для нужд физических и юридических лиц, проведенного филиалом ФБУ «Рослесхоза» «ЦЛЛ Калининградской области» обследованные породы распределены следующим образом:

Категория состояния	Количество стволов	Процентом от общего количества стволов	Описание категории состояния
1	430	62,96 %	здоровые (без признаков ослабления)
2	167	24,43 %	ослабленные
3	66	9,66 %	слабо ослабленные
4	16	2,34 %	умершие
5 (а)	0	0,00 %	сложный случай
5 (б)	4	0,59 %	старый случай

Средняя категория состояния – **1,5**.

Класс состояния обследованных деревьев – **здоровые массивы**.

Об ослаблении древесно-кустарниковой растительности свидетельствуют наличие следующих признаков: видные побеги (10,40 %), усыхание ветвей (31,33 %), сломы ветвей (31,33 %), сухобочина (2,05 %), дупла (1,90 %).

Степень поражения деревьев антропогенной болезнью – **слабая**. По максимальному показателю поражению гнилевыми заболеваниями – 2,34 %, ранними заболеваниями – 2,64 %.

Так же имеется: искривление стволовой части (3,07 %), наклон (3,22 %), угнетение (16,25 %), отслоение коры (0,59 %), кам (0,44 %), деревьев без повреждений (62,96 %).

Древесно-кустарниковая растительность на территории обследованного участка представлена разнолиственными деревьями естественного происхождения, в том же смысле (берёза) до восьми сантиметров в диаметре на уровне 1,3 метра.

По результатам визуальной диагностики, деревья имеют признаки ослабления, что в совокупности с учётом биологических особенностей древесной породы, архитектоники кроны, геометрии и наклона ствола, господствующего направления ветра и характера расположения поблизости объектов, позволяют сделать вывод, что деревья (8,15 %) предположительно аварийные – деревья со структурными изъянами, способными привести к падению всего дерева или его части и причинению ущерба населению или государственному имуществу и имуществу граждан.

На момент обследования древесно-кустарниковой растительности, объектов животного и растительного мира, занесённых в Красную книгу Российской Федерации и (или) Красную книгу Калининградской области, не обнаружено.

Все деревья в действительности пронумерованы, номера деревьев соответствуют номерам в перечётной ведомости. Обследовались указанные заголовком деревья.

Директор филиала



/Шепелев С.В./

Сотрудник

/Бутова С.В./

Sl. No.	Name of the project			Number of persons engaged in the project	Period of the project
	Name	Address	Pin Code	Period	Remarks
1
2
3
4
5
6
7
8
9
10
11
12
13
14
15
16
17
18
19
20
21
22
23
24
25
26
27
28
29
30
31
32
33
34

No.				Business Support services support to supply	Remarks
	Name	Quantity	Specified	Contracting Agency / Description of the Services/ All	
133	Water Dispenser	20	1	In progress	
134	Water Dispenser	20	1	In progress	
135	Water Dispenser	20	1	In progress	
136	Water Dispenser	20	1	In progress	
137	Water Dispenser	20	1	In progress	
138	Water Dispenser	20	1	In progress	
139	Water Dispenser	20	1	In progress	
140	Water Dispenser	20	1	In progress	
141	Water Dispenser	20	1	In progress	
142	Water Dispenser	20	1	In progress	
143	Water Dispenser	20	1	In progress	
144	Water Dispenser	20	1	In progress	
145	Water Dispenser	20	1	In progress	
146	Water Dispenser	20	1	In progress	
147	Water Dispenser	20	1	In progress	
148	Water Dispenser	20	1	In progress	
149	Water Dispenser	20	1	In progress	
150	Water Dispenser	20	1	In progress	
151	Water Dispenser	20	1	In progress	
152	Water Dispenser	20	1	In progress	
153	Water Dispenser	20	1	In progress	
154	Water Dispenser	20	1	In progress	
155	Water Dispenser	20	1	In progress	
156	Water Dispenser	20	1	In progress	
157	Water Dispenser	20	1	In progress	
158	Water Dispenser	20	1	In progress	
159	Water Dispenser	20	1	In progress	
160	Water Dispenser	20	1	In progress	
161	Water Dispenser	20	1	In progress	
162	Water Dispenser	20	1	In progress	
163	Water Dispenser	20	1	In progress	
164	Water Dispenser	20	1	In progress	
165	Water Dispenser	20	1	In progress	
166	Water Dispenser	20	1	In progress	
167	Water Dispenser	20	1	In progress	
168	Water Dispenser	20	1	In progress	
169	Water Dispenser	20	1	In progress	
170	Water Dispenser	20	1	In progress	
171	Water Dispenser	20	1	In progress	
172	Water Dispenser	20	1	In progress	
173	Water Dispenser	20	1	In progress	
174	Water Dispenser	20	1	In progress	
175	Water Dispenser	20	1	In progress	
176	Water Dispenser	20	1	In progress	
177	Water Dispenser	20	1	In progress	
178	Water Dispenser	20	1	In progress	
179	Water Dispenser	20	1	In progress	
180	Water Dispenser	20	1	In progress	
181	Water Dispenser	20	1	In progress	
182	Water Dispenser	20	1	In progress	
183	Water Dispenser	20	1	In progress	
184	Water Dispenser	20	1	In progress	
185	Water Dispenser	20	1	In progress	
186	Water Dispenser	20	1	In progress	
187	Water Dispenser	20	1	In progress	
188	Water Dispenser	20	1	In progress	
189	Water Dispenser	20	1	In progress	
190	Water Dispenser	20	1	In progress	
191	Water Dispenser	20	1	In progress	
192	Water Dispenser	20	1	In progress	
193	Water Dispenser	20	1	In progress	
194	Water Dispenser	20	1	In progress	
195	Water Dispenser	20	1	In progress	
196	Water Dispenser	20	1	In progress	
197	Water Dispenser	20	1	In progress	
198	Water Dispenser	20	1	In progress	
199	Water Dispenser	20	1	In progress	
200	Water Dispenser	20	1	In progress	

Sl. No.	Title	Quantity	Category	Agency's financial resources available in 2011	Source
				Financial resources available in 2011 (in Lakhs)	(in Lakhs)
10	Light House	10	1		
11	Light House	11	1		
12	Light House	12	1		
13	Light House	13	1		
14	Light House	14	1		
15	Light House	15	1		
16	Light House	16	1		
17	Light House	17	1		
18	Light House	18	1		
19	Light House	19	1		
20	Light House	20	1		
21	Light House	21	1		
22	Light House	22	1		
23	Light House	23	1		
24	Light House	24	1		
25	Light House	25	1		
26	Light House	26	1		
27	Light House	27	1		
28	Light House	28	1		
29	Light House	29	1		
30	Light House	30	1		
31	Light House	31	1		
32	Light House	32	1		
33	Light House	33	1		
34	Light House	34	1		
35	Light House	35	1		
36	Light House	36	1		
37	Light House	37	1		
38	Light House	38	1		
39	Light House	39	1		
40	Light House	40	1		
41	Light House	41	1		
42	Light House	42	1		
43	Light House	43	1		
44	Light House	44	1		
45	Light House	45	1		
46	Light House	46	1		
47	Light House	47	1		
48	Light House	48	1		
49	Light House	49	1		
50	Light House	50	1		
51	Light House	51	1		
52	Light House	52	1		
53	Light House	53	1		
54	Light House	54	1		
55	Light House	55	1		
56	Light House	56	1		
57	Light House	57	1		
58	Light House	58	1		
59	Light House	59	1		
60	Light House	60	1		
61	Light House	61	1		
62	Light House	62	1		
63	Light House	63	1		
64	Light House	64	1		
65	Light House	65	1		
66	Light House	66	1		
67	Light House	67	1		
68	Light House	68	1		
69	Light House	69	1		
70	Light House	70	1		
71	Light House	71	1		
72	Light House	72	1		
73	Light House	73	1		
74	Light House	74	1		
75	Light House	75	1		
76	Light House	76	1		
77	Light House	77	1		
78	Light House	78	1		
79	Light House	79	1		
80	Light House	80	1		
81	Light House	81	1		
82	Light House	82	1		
83	Light House	83	1		
84	Light House	84	1		
85	Light House	85	1		
86	Light House	86	1		
87	Light House	87	1		
88	Light House	88	1		
89	Light House	89	1		
90	Light House	90	1		
91	Light House	91	1		
92	Light House	92	1		
93	Light House	93	1		
94	Light House	94	1		
95	Light House	95	1		
96	Light House	96	1		
97	Light House	97	1		
98	Light House	98	1		
99	Light House	99	1		
100	Light House	100	1		

Handwritten signature

No	Name of the candidate			Marks	Grade
	Roll No	Registration No	Registration Fee		
1	101	101	101	101	101
2	102	102	102	102	102
3	103	103	103	103	103
4	104	104	104	104	104
5	105	105	105	105	105
6	106	106	106	106	106
7	107	107	107	107	107
8	108	108	108	108	108
9	109	109	109	109	109
10	110	110	110	110	110
11	111	111	111	111	111
12	112	112	112	112	112
13	113	113	113	113	113
14	114	114	114	114	114
15	115	115	115	115	115
16	116	116	116	116	116
17	117	117	117	117	117
18	118	118	118	118	118
19	119	119	119	119	119
20	120	120	120	120	120
21	121	121	121	121	121
22	122	122	122	122	122
23	123	123	123	123	123
24	124	124	124	124	124
25	125	125	125	125	125
26	126	126	126	126	126
27	127	127	127	127	127
28	128	128	128	128	128
29	129	129	129	129	129
30	130	130	130	130	130
31	131	131	131	131	131
32	132	132	132	132	132
33	133	133	133	133	133
34	134	134	134	134	134
35	135	135	135	135	135
36	136	136	136	136	136
37	137	137	137	137	137
38	138	138	138	138	138
39	139	139	139	139	139
40	140	140	140	140	140
41	141	141	141	141	141
42	142	142	142	142	142
43	143	143	143	143	143
44	144	144	144	144	144
45	145	145	145	145	145
46	146	146	146	146	146
47	147	147	147	147	147
48	148	148	148	148	148
49	149	149	149	149	149
50	150	150	150	150	150

11/2/2017

Sl. No.	General Information			Category	Remarks
	Name	Age	Gender	Category	
01
02
03
04
05
06
07
08
09
10
11
12
13
14
15
16
17
18
19
20
21
22
23
24
25
26
27
28
29
30

No				Number of persons employed in the	Name
	Name	Age	Sex	Establishment (No)	
11	Not reported	16	0	Not reported	
12	Female	15	4	Not reported	
13	Not reported	12	0	Not reported	
14	Not reported	16	4	Not reported	
15	Not reported	15	0	Not reported	
16	Not reported	16	0	Not reported	
17	Not reported	16	0	Not reported	
18	Female	16	0	Not reported	
19	Female	14	4	Not reported	
20	Female	11	0	Not reported	
21	Female	11	0	Not reported	
22	Female	14	0	Not reported	
23	Not reported	11	0	Not reported	
24	Not reported	12	1	Not reported	
25	Not reported	16	0	Not reported	
26	Not reported	16	0	Not reported	
27	Not reported	16	0	Not reported	
28	Not reported	12	0	Not reported	
29	Not reported	16	0	Not reported	
30	Not reported	16	0	Not reported	
31	Not reported	16	0	Not reported	
32	Not reported	16	0	Not reported	
33	Not reported	12	1	Not reported	
34	Not reported	16	1	Not reported	
35	Not reported	11	1	Not reported	
36	Not reported	16	1	Not reported	
37	Not reported	16	1	Not reported	
38	Not reported	16	1	Not reported	
39	Not reported	16	1	Not reported	
40	Not reported	16	1	Not reported	
41	Not reported	16	1	Not reported	
42	Not reported	16	1	Not reported	
43	Not reported	16	1	Not reported	
44	Not reported	16	1	Not reported	
45	Not reported	16	1	Not reported	
46	Not reported	16	1	Not reported	
47	Not reported	16	1	Not reported	
48	Not reported	16	1	Not reported	
49	Not reported	16	1	Not reported	
50	Not reported	16	1	Not reported	
51	Not reported	16	1	Not reported	
52	Not reported	16	1	Not reported	
53	Not reported	16	1	Not reported	
54	Not reported	16	1	Not reported	
55	Not reported	16	1	Not reported	
56	Not reported	16	1	Not reported	
57	Not reported	16	1	Not reported	
58	Not reported	16	1	Not reported	
59	Not reported	16	1	Not reported	
60	Not reported	16	1	Not reported	
61	Not reported	16	1	Not reported	
62	Not reported	16	1	Not reported	
63	Not reported	16	1	Not reported	
64	Not reported	16	1	Not reported	
65	Not reported	16	1	Not reported	
66	Not reported	16	1	Not reported	
67	Not reported	16	1	Not reported	
68	Not reported	16	1	Not reported	
69	Not reported	16	1	Not reported	
70	Not reported	16	1	Not reported	
71	Not reported	16	1	Not reported	
72	Not reported	16	1	Not reported	
73	Not reported	16	1	Not reported	
74	Not reported	16	1	Not reported	
75	Not reported	16	1	Not reported	
76	Not reported	16	1	Not reported	
77	Not reported	16	1	Not reported	
78	Not reported	16	1	Not reported	
79	Not reported	16	1	Not reported	
80	Not reported	16	1	Not reported	
81	Not reported	16	1	Not reported	
82	Not reported	16	1	Not reported	
83	Not reported	16	1	Not reported	
84	Not reported	16	1	Not reported	
85	Not reported	16	1	Not reported	
86	Not reported	16	1	Not reported	
87	Not reported	16	1	Not reported	
88	Not reported	16	1	Not reported	
89	Not reported	16	1	Not reported	
90	Not reported	16	1	Not reported	
91	Not reported	16	1	Not reported	
92	Not reported	16	1	Not reported	
93	Not reported	16	1	Not reported	
94	Not reported	16	1	Not reported	
95	Not reported	16	1	Not reported	
96	Not reported	16	1	Not reported	
97	Not reported	16	1	Not reported	
98	Not reported	16	1	Not reported	
99	Not reported	16	1	Not reported	
100	Not reported	16	1	Not reported	

№	Имя	Год	Возраст	Результаты соревнований		Итог
				Средний балл	Место	
1	Иванов Иван	1990	18	12.5	1	1
2	Иванов Иван	1991	17	11.5	2	2
3	Иванов Иван	1992	16	10.5	3	3
4	Иванов Иван	1993	15	9.5	4	4
5	Иванов Иван	1994	14	8.5	5	5
6	Иванов Иван	1995	13	7.5	6	6
7	Иванов Иван	1996	12	6.5	7	7
8	Иванов Иван	1997	11	5.5	8	8
9	Иванов Иван	1998	10	4.5	9	9
10	Иванов Иван	1999	9	3.5	10	10
11	Иванов Иван	2000	8	2.5	11	11
12	Иванов Иван	2001	7	1.5	12	12
13	Иванов Иван	2002	6	0.5	13	13
14	Иванов Иван	2003	5	0.5	14	14
15	Иванов Иван	2004	4	0.5	15	15
16	Иванов Иван	2005	3	0.5	16	16
17	Иванов Иван	2006	2	0.5	17	17
18	Иванов Иван	2007	1	0.5	18	18
19	Иванов Иван	2008	0	0.5	19	19
20	Иванов Иван	2009	0	0.5	20	20
21	Иванов Иван	2010	0	0.5	21	21
22	Иванов Иван	2011	0	0.5	22	22
23	Иванов Иван	2012	0	0.5	23	23
24	Иванов Иван	2013	0	0.5	24	24
25	Иванов Иван	2014	0	0.5	25	25
26	Иванов Иван	2015	0	0.5	26	26
27	Иванов Иван	2016	0	0.5	27	27
28	Иванов Иван	2017	0	0.5	28	28
29	Иванов Иван	2018	0	0.5	29	29
30	Иванов Иван	2019	0	0.5	30	30
31	Иванов Иван	2020	0	0.5	31	31
32	Иванов Иван	2021	0	0.5	32	32
33	Иванов Иван	2022	0	0.5	33	33
34	Иванов Иван	2023	0	0.5	34	34
35	Иванов Иван	2024	0	0.5	35	35
36	Иванов Иван	2025	0	0.5	36	36
37	Иванов Иван	2026	0	0.5	37	37
38	Иванов Иван	2027	0	0.5	38	38
39	Иванов Иван	2028	0	0.5	39	39
40	Иванов Иван	2029	0	0.5	40	40
41	Иванов Иван	2030	0	0.5	41	41
42	Иванов Иван	2031	0	0.5	42	42
43	Иванов Иван	2032	0	0.5	43	43
44	Иванов Иван	2033	0	0.5	44	44
45	Иванов Иван	2034	0	0.5	45	45
46	Иванов Иван	2035	0	0.5	46	46
47	Иванов Иван	2036	0	0.5	47	47
48	Иванов Иван	2037	0	0.5	48	48
49	Иванов Иван	2038	0	0.5	49	49
50	Иванов Иван	2039	0	0.5	50	50
51	Иванов Иван	2040	0	0.5	51	51
52	Иванов Иван	2041	0	0.5	52	52
53	Иванов Иван	2042	0	0.5	53	53
54	Иванов Иван	2043	0	0.5	54	54
55	Иванов Иван	2044	0	0.5	55	55
56	Иванов Иван	2045	0	0.5	56	56
57	Иванов Иван	2046	0	0.5	57	57
58	Иванов Иван	2047	0	0.5	58	58
59	Иванов Иван	2048	0	0.5	59	59
60	Иванов Иван	2049	0	0.5	60	60
61	Иванов Иван	2050	0	0.5	61	61
62	Иванов Иван	2051	0	0.5	62	62
63	Иванов Иван	2052	0	0.5	63	63
64	Иванов Иван	2053	0	0.5	64	64
65	Иванов Иван	2054	0	0.5	65	65
66	Иванов Иван	2055	0	0.5	66	66
67	Иванов Иван	2056	0	0.5	67	67
68	Иванов Иван	2057	0	0.5	68	68
69	Иванов Иван	2058	0	0.5	69	69
70	Иванов Иван	2059	0	0.5	70	70
71	Иванов Иван	2060	0	0.5	71	71
72	Иванов Иван	2061	0	0.5	72	72
73	Иванов Иван	2062	0	0.5	73	73
74	Иванов Иван	2063	0	0.5	74	74
75	Иванов Иван	2064	0	0.5	75	75
76	Иванов Иван	2065	0	0.5	76	76
77	Иванов Иван	2066	0	0.5	77	77
78	Иванов Иван	2067	0	0.5	78	78
79	Иванов Иван	2068	0	0.5	79	79
80	Иванов Иван	2069	0	0.5	80	80
81	Иванов Иван	2070	0	0.5	81	81
82	Иванов Иван	2071	0	0.5	82	82
83	Иванов Иван	2072	0	0.5	83	83
84	Иванов Иван	2073	0	0.5	84	84
85	Иванов Иван	2074	0	0.5	85	85
86	Иванов Иван	2075	0	0.5	86	86
87	Иванов Иван	2076	0	0.5	87	87
88	Иванов Иван	2077	0	0.5	88	88
89	Иванов Иван	2078	0	0.5	89	89
90	Иванов Иван	2079	0	0.5	90	90
91	Иванов Иван	2080	0	0.5	91	91
92	Иванов Иван	2081	0	0.5	92	92
93	Иванов Иван	2082	0	0.5	93	93
94	Иванов Иван	2083	0	0.5	94	94
95	Иванов Иван	2084	0	0.5	95	95
96	Иванов Иван	2085	0	0.5	96	96
97	Иванов Иван	2086	0	0.5	97	97
98	Иванов Иван	2087	0	0.5	98	98
99	Иванов Иван	2088	0	0.5	99	99
100	Иванов Иван	2089	0	0.5	100	100

Утвердил
 Главный инженер
 Главного управления
 коммунального хозяйства
 «Самарская область»



Исупраов В.В.
 ПУБЛИЧНАЯ СЕРВИС

РАСЧЕТ КОМПЕНСАЦИОННОЙ СТОИМОСТИ ЗЕЛЕННЫХ НАСАЖДЕНИЙ

на территории участка, расположенной: Самарская область, г. Самара (ИН кадастровый участок 50/001/001/001/001), в виде расположенной
 объектов строительства № 1, № 2, № 3 № 4 № 5, № 6, № 7, № 8, № 9, № 1.1, № 3.1, № 3.2, № 3.3, № 3.4. также на площади под строительство здания

Наименование проектной организации ООО "Универс", 993110, г. Нижний Новгород, ул. Гагарина, 21.А.

№ п/п	Возраст деревьев (лет)	Виды и количество деревьев	Диаметр ствола (см. по окружности на высоте 1,3 м от земли)	Возраст дерева	Нормы компенсационной стоимости (руб)	Коэффициент по площади земельного участка (кв.м)	Коэффициент, учитывающий расположение (кв.м)	Коэффициент по высоте дерева (кв.м)	Компенсационная стоимость (руб)
1	100	Дерево неизвестное	10	1	11 000,00	1	1	1	11 000,00
2	170	Дерево неизвестное	11	1	12 100,00	1	1	1,2	14 520,00
3	174	Дерево неизвестное	12	1	13 200,00	1	1	1	13 200,00
4	178	Дерево неизвестное	13	1	14 300,00	1	1	1	14 300,00
5	177	Дерево неизвестное	14	1	15 400,00	1	1	1,2	18 480,00
6	181	Дерево неизвестное	15	1	16 500,00	1	1	1,2	19 800,00
7	174	Дерево неизвестное	16	1	17 600,00	1	1	1,2	21 120,00
8	172	Дерево неизвестное	17	1	18 700,00	1	1	1,2	22 440,00
9	174	Дерево неизвестное	18	1	19 800,00	1	1	1	19 800,00
10	173	Дерево неизвестное	19	1	20 900,00	1	1	1,2	25 080,00
11	176	Дерево неизвестное	20	1	22 000,00	1	1	1,2	26 400,00
12	179	Дерево неизвестное	21	1	23 100,00	1	1	1	23 100,00
13	178	Дерево неизвестное	22	1	24 200,00	1	1	1	24 200,00
14	177	Дерево неизвестное	23	1	25 300,00	1	1	1,2	30 360,00
15	178	Дерево неизвестное	24	1	26 400,00	1	1	1	26 400,00
16	178	Дерево неизвестное	25	1	27 500,00	1	1	1	27 500,00
17	179	Дерево неизвестное	26	1	28 600,00	1	1	1,2	34 320,00

18	1784	Agathe Agnewman	12	1	1 575.00	2	1	1	22 880.00
19	1785	Agathe Agnewman	12	1	1 575.00	2	1	1	22 880.00
20	1786	Agathe Agnewman	12	1	1 575.00	2	1	1	22 880.00
21	1787	Agathe Agnewman	12	1	1 575.00	2	1	1.2	22 880.00
22	1788	Agathe Agnewman	12	1	1 575.00	2	1	1	22 880.00
23	1789	Agathe Agnewman	12	1	1 575.00	2	1	1	22 880.00
24	1790	Agathe Agnewman	12	1	1 575.00	2	1	1.2	22 880.00
25	1887	Agathe Agnewman	12	2	3 150.00	2	1	1	22 880.00
26	1888	Agathe Agnewman	12	2	3 150.00	2	1	1	22 880.00
27	2471	Agathe Agnewman	11	2	2 175.00	2	1	1	22 880.00
28	2472	Agathe Agnewman	11	2	2 175.00	2	1	1	22 880.00
29	2473	Agathe Agnewman	11	2	2 175.00	2	1	1	22 880.00
30	2474	Agathe Agnewman	11	2	2 175.00	2	1	1	22 880.00
31	2475	Agathe Agnewman	11	2	2 175.00	2	1	1.2	18 940.00
32	2476	Agathe Agnewman	11	2	2 175.00	2	1	1	22 880.00
33	2477	Agathe Agnewman	11	2	2 175.00	2	1	1.2	18 940.00
34	2478	Agathe Agnewman	11	2	2 175.00	2	1	1	22 880.00
35	2479	Agathe Agnewman	11	2	2 175.00	2	1	1	22 880.00
36	2480	Agathe Agnewman	11	2	2 175.00	2	1	1	22 880.00
37	2481	Agathe Agnewman	11	2	2 175.00	2	1	1.2	21 940.00
38	2482	Agathe Agnewman	11	2	2 175.00	2	1	1	22 880.00
39	2483	Agathe Agnewman	11	2	2 175.00	2	1	1.2	18 940.00
40	2484	Agathe Agnewman	11	2	2 175.00	2	1	1.2	21 940.00
41	2485	Agathe Agnewman	11	2	2 175.00	2	1	1	22 880.00
42	2486	Agathe Agnewman	11	2	2 175.00	2	1	1	22 880.00
43	2487	Agathe Agnewman	11	2	2 175.00	2	1	1	22 880.00
44	2488	Agathe Agnewman	11	2	2 175.00	2	1	1	22 880.00
45	2489	Agathe Agnewman	11	2	2 175.00	2	1	1.2	18 940.00
46	2490	Agathe Agnewman	11	2	2 175.00	2	1	1.2	21 940.00
47	2491	Agathe Agnewman	11	2	2 175.00	2	1	1	22 880.00
48	2492	Agathe Agnewman	11	2	2 175.00	2	1	1.2	21 940.00
49	2493	Agathe Agnewman	11	2	2 175.00	2	1	1	22 880.00
50	2494	Agathe Agnewman	11	2	2 175.00	2	1	1	22 880.00
51	2495	Agathe Agnewman	11	2	2 175.00	2	1	1	22 880.00
52	2496	Agathe Agnewman	11	2	2 175.00	2	1	1	22 880.00
53	2497	Agathe Agnewman	11	2	2 175.00	2	1	1	22 880.00
54	2498	Agathe Agnewman	11	2	2 175.00	2	1	1.2	18 940.00
55	2499	Agathe Agnewman	11	2	2 175.00	2	1	1.2	21 940.00
56	2500	Agathe Agnewman	11	2	2 175.00	2	1	1.2	18 940.00

35	1375	Бюджетное учреждение	23	3	7 300,00	3	6	2,5	22 515,00
36	1376	Бюджетное учреждение	23	3	7 300,00	3	6	2,5	22 515,00
37	1380	Бюджетное учреждение	23	3	7 300,00	3	6	2,5	22 515,00
38	1390	Бюджетное учреждение	23	3	8 275,00	3	6	2,5	22 500,00
39	1421	Бюджетное учреждение	26	3	4 200,00	3	6	1,5	18 900,00
40	1451	Бюджетное учреждение	27	3	7 300,00	3	6	1,5	22 515,00
41	1491	Бюджетное учреждение	24	3	7 300,00	3	6	1,5	22 515,00
42	1504	Годовой отчет	18	3	4 200,00	3	6	1,5	18 900,00
43	1505	Годовой отчет	12	3	4 275,00	3	6	1,5	22 500,00
44	1508	Договорное учреждение	28	3	13 870,00	3	6	1,5	41 610,00
45	1509	Договорное учреждение	19	3	13 870,00	3	6	1,5	41 610,00
46	1507	Договорное учреждение	11	3	12 030,00	3	6	1,5	40 890,00
47	1584	Бюджетное учреждение	28	3	7 300,00	3	6	1,5	22 515,00
48	1587	Бюджетное учреждение	28	3	7 000,00	3	6	1,5	21 000,00
49	2044	Бюджетное учреждение	23	3	2 555,00	3	6	1,5	22 515,00
50	2043	Бюджетное учреждение	26	3	8 200,00	3	6	1,5	17 400,00
51	2180	Бюджетное учреждение	16	3	6 300,00	3	6	1,5	18 900,00
52	2183	Бюджетное учреждение	19	3	6 300,00	3	6	1,5	18 900,00
53	2042	Бюджетное учреждение	12	3	2 575,00	3	6	1,5	22 500,00
54	2192	Бюджетное учреждение	12	3	4 275,00	3	6	2,5	22 500,00
55	2144	Бюджетное учреждение	23	3	7 300,00	3	6	1,5	22 515,00
56	2021	Бюджетное учреждение	25	3	7 300,00	3	6	1,5	22 515,00
57	2020	Бюджетное учреждение	04	3	7 020,00	3	6	1,5	21 060,00
58	2018	Бюджетное учреждение	06	3	4 200,00	3	6	1,5	18 900,00
59	2046	Бюджетное учреждение	12	3	4 275,00	3	6	2,5	22 500,00
60	2122	Бюджетное учреждение	18	3	7 000,00	3	6	1,5	21 000,00
61	2013	Бюджетное учреждение	12	3	4 275,00	3	6	2,5	22 500,00
62	2012	Бюджетное учреждение	13	3	4 200,00	3	6	1,5	18 900,00
63	2011	Договорное учреждение	14	3	12 820,00	3	6	1,5	38 460,00
64	2008	Бюджетное учреждение	14	3	4 200,00	3	6	1,5	18 900,00
65	2104	Бюджетное учреждение	14	3	4 200,00	3	6	1,5	18 900,00
66	2400	Бюджетное учреждение	25	3	7 300,00	3	6	1,5	22 515,00
67	2401	Бюджетное учреждение	24	3	2 500,00	3	6	1,5	22 515,00
68	1407	Бюджетное учреждение	27	3	7 300,00	3	6	1,5	22 515,00
69	1491	Договорное учреждение	19	3	13 870,00	3	6	1,5	41 610,00
70	2021	Договорное учреждение	18	3	13 870,00	3	6	1,5	41 610,00
71	2014	Бюджетное учреждение	18	3	7 000,00	3	6	1,5	21 000,00

81	2882	Бюджетное учреждение	18	3	7 000,00	2	3	1,0	21 000,00
82	2911	Бюджетное учреждение	15	3	4 300,00	2	4	1,0	18 000,00
84	2899	Бюджетное учреждение	14	3	4 300,00	2	4	1,0	18 000,00
85	2898	Бюджетное учреждение	11	3	8 275,00	2	4	1,0	22 300,00
86	2897	Бюджетное учреждение	12	3	8 275,00	2	3	1,0	22 300,00
87	2896	Бюджетное учреждение	16	3	4 200,00	2	3	1,0	18 000,00
88	2895	Бюджетное учреждение	13	3	7 000,00	4	3	1,0	21 000,00
89	2892	Бюджетное учреждение	20	3	7 000,00	2	3	1,0	21 000,00
90	2903	Бюджетное учреждение	22	3	7 000,00	2	4	1,0	22 110,00
91	2894	Бюджетное учреждение	20	3	7 000,00	3	3	1,0	21 000,00
101	2905	Бюджетное учреждение	12	1	12 120,00	2	1	1,0	48 000,00
102	2910	Бюджетное учреждение	12	1	12 120,00	2	1	1,0	48 000,00
104	2904	Бюджетное учреждение	12	2	8 470,00	2	1	1,0	23 410,00
105	2907	Бюджетное учреждение	14	3	4 300,00	2	4	1,0	18 000,00
106	2904	Бюджетное учреждение	14	3	4 300,00	2	3	1,0	18 000,00
107	2901	Бюджетное учреждение	12	3	8 275,00	2	4	1,0	18 275,00
108	2903	Бюджетное учреждение	12	3	7 000,00	2	4	1,0	22 010,00
109	2904	Бюджетное учреждение	12	3	8 275,00	2	4	1,0	22 300,00
110	2909	Бюджетное учреждение	19	3	7 000,00	2	4	1,0	21 000,00
111	2904	Бюджетное учреждение	12	1	12 420,00	2	3	1,0	18 000,00
112	2901	Бюджетное учреждение	20	3	7 000,00	2	3	1,0	21 000,00
113	2907	Бюджетное учреждение	12	3	8 275,00	2	3	1,0	22 300,00
114	2914	Бюджетное учреждение	20	3	7 000,00	2	3	1,0	21 000,00
115	2912	Бюджетное учреждение	15	3	4 300,00	2	4	1,0	18 000,00
116	2908	Бюджетное учреждение	14	3	4 300,00	2	3	1,0	18 000,00
117	2911	Бюджетное учреждение	11	1	12 120,00	2	1	1,0	48 000,00
118	2912	Бюджетное учреждение	12	1	12 120,00	2	1	1,0	48 000,00
119	2912	Бюджетное учреждение	12	2	8 275,00	2	1	1,0	22 300,00
120	2911	Бюджетное учреждение	20	3	7 000,00	2	1	1,0	21 000,00
121	2900	Бюджетное учреждение	21	2	7 000,00	3	1	1,0	22 710,00
122	2904	Бюджетное учреждение	12	2	8 275,00	3	1	1,0	22 300,00
123	2900	Бюджетное учреждение	12	2	8 275,00	2	1	1,0	22 300,00
124	2910	Бюджетное учреждение	13	3	4 300,00	2	1	1,0	18 000,00
125	2917	Бюджетное учреждение	19	3	4 300,00	2	1	1,0	18 000,00
126	2914	Бюджетное учреждение	14	3	4 300,00	2	1	1,0	18 000,00
127	2903	Бюджетное учреждение	12	3	7 000,00	2	1	1,0	21 010,00
128	2901	Бюджетное учреждение	20	3	7 000,00	2	1	1,0	21 000,00

129	2388	Купля оборудования	11	1	7 875,00	3	1	3	22 300,00
130	2397	Купля оборудования	10	1	7 985,00	3	1	3	22 300,00
131	2398	Купля оборудования	11	1	8 775,00	3	1	3,4	22 345,00
132	2399	Купля оборудования	20	1	7 800,00	3	1	3	22 300,00
133	2394	Купля оборудования	28	1	7 985,00	3	1	3,3	22 300,00
134	2418	Купля оборудования	21	1	7 985,00	3	1	3,3	22 300,00
135	2417	Купля оборудования	18	1	8 700,00	3	1	3,3	22 315,00
136	2392	Купля оборудования	12	1	8 225,00	3	1	3	22 300,00
138	2443	Купля оборудования	18	1	7 985,00	3	1	3,3	22 315,00
139	2412	Договоры	30	1	7 935,00	3	1	3,3	22 315,00
140	2432	Купля оборудования	28	1	14 700,00	3	1	1	33 300,00
141	2436	Купля оборудования	18	1	7 935,00	3	1	3,3	22 300,00
142	2434	Купля оборудования	19	1	4 300,00	3	1	3,3	18 900,00
143	2413	Договоры	23	1	6 200,00	3	1	3,3	18 900,00
144	2438	Договоры	18	1	64 370,00	3	1	3,3	43 730,00
145	2439	Договоры	12	1	12 420,00	3	1	3,3	38 400,00
146	2440	Договоры	12	1	12 420,00	3	1	3,3	38 400,00
147	2420	Договоры	12	1	12 420,00	3	1	3	48 480,00
148	2422	Договоры	20	1	12 420,00	3	1	3	48 480,00
149	2422	Купля оборудования	20	1	7 985,00	3	1	3,3	41 310,00
150	2423	Купля оборудования	18	1	7 985,00	3	1	3,3	32 115,00
151	2424	Договоры	18	1	4 300,00	3	1	3,3	18 900,00
152	2425	Договоры	18	1	12 420,00	3	1	3,3	18 400,00
153	2427	Договоры	18	1	12 420,00	3	1	3,3	43 470,00
154	2428	Купля оборудования	12	1	12 420,00	3	1	3,3	38 400,00
155	2429	Договоры	12	1	12 420,00	3	1	3	48 480,00
156	2430	Договоры	20	1	11 870,00	3	1	3,3	41 410,00
157	2431	Договоры	12	1	12 420,00	3	1	3	48 480,00
158	2432	Договоры	28	1	11 870,00	3	1	3,3	41 410,00
159	2433	Договоры	28	1	11 870,00	3	1	3,3	41 410,00
160	2434	Договоры	28	1	11 870,00	3	1	3,3	41 410,00
161	2435	Договоры	28	1	11 870,00	3	1	3,3	41 410,00
162	2436	Договоры	11	1	2 370,00	3	1	3	22 300,00
163	2437	Договоры	12	1	8 100,00	3	1	3,3	18 900,00
164	2438	Купля оборудования	24	1	7 985,00	3	1	3,3	22 315,00
165	2439	Купля оборудования	25	1	7 505,00	3	1	3,3	22 315,00

165	1307	Копия документа	11	3	8 375,00	2	6	1	22 300,00
166	1308	Копия документа	16	3	8 300,00	3	6	1,5	28 980,00
167	1322	Договор подряда	11	3	12 120,00	3	6	1	48 480,00
168	1323	Договор подряда	12	4	12 120,00	3	6	1	48 480,00
169	1362	Договор подряда	12	4	12 180,00	3	6	1	48 660,00
170	1363	Копия документа	16	3	8 300,00	3	6	1,5	28 980,00
171	1365	Договор подряда	12	4	12 820,00	3	6	1,5	38 460,00
172	1366	Генеральный	16	3	8 300,00	3	6	1,5	28 980,00
173	1391	Договор подряда	12	4	12 120,00	3	6	1,5	36 360,00
174	1396	Договор подряда	12	4	12 120,00	3	6	1,5	36 360,00
175	1412	Генеральный	16	4	8 300,00	3	6	1,5	36 360,00
176	1414	Генеральный	16	4	8 300,00	3	6	1,5	36 360,00
177	1421	Генеральный	12	3	8 300,00	3	6	1,5	28 980,00
178	1422	Договор подряда	12	3	12 120,00	3	6	1	48 480,00
179	1423	Генеральный	11	3	8 375,00	3	6	1	22 300,00
180	1424	Генеральный	12	3	8 375,00	3	6	1	22 300,00
181	1428	Генеральный	12	3	8 375,00	3	6	1	22 300,00
182	1432	Генеральный	12	3	8 375,00	3	6	1	22 300,00
183	1433	Копия документа	23	3	7 500,00	3	6	1,5	22 500,00
184	1436	Договор подряда	11	3	12 120,00	3	6	1	48 480,00
185	1437	Договор подряда	12	3	8 375,00	3	6	1	22 300,00
186	1438	Договор подряда	12	3	12 820,00	3	6	1,5	38 460,00
187	1439	Договор подряда	12	3	12 120,00	3	6	1	48 480,00
188	1447	Генеральный	12	3	8 375,00	3	6	1	22 300,00
189	1459	Генеральный	16	3	7 200,00	3	6	1,5	21 600,00
190	1474	Копия документа	11	3	7 000,00	3	6	1,5	21 000,00
191	1478	Копия документа	11	3	8 375,00	3	6	1	22 300,00
192	1510	Генеральный	12	3	8 375,00	3	6	1	22 300,00
193	1519	Генеральный	11	3	8 375,00	3	6	1	22 300,00
194	1527	Договор подряда	16	3	12 820,00	3	6	1,5	38 460,00
195	1531	Генеральный	12	3	8 375,00	3	6	1	22 300,00
196	1536	Генеральный	12	3	8 375,00	3	6	1	22 300,00
197	1534	Договор подряда	12	3	12 120,00	3	6	1	48 480,00
198	1542	Генеральный	20	3	7 000,00	3	6	1,5	21 000,00
199	1543	Договор подряда	11	3	12 820,00	3	6	1,5	38 460,00
200	1543	Договор подряда	16	3	12 820,00	3	6	1,5	38 460,00
201	1544	Генеральный	12	3	8 375,00	3	6	1	22 300,00

№	№№	Груз автомобильный	ЦД	В	Г	В	В	В	В	
202	400	Леса автомобильные	20		7 020,00				1,2	20 000,00
203	401	Леса автомобильные	15	1	12 120,00				2	40 000,00
204	402	Леса автомобильные	20	2	7 020,00				1,2	21 000,00
205	403	Леса автомобильные	20	3	7 020,00				1,2	21 000,00
206	404	Леса автомобильные	10	1	12 020,00				1,2	21 000,00
207	405	Леса автомобильные	20	2	14 120,00				1,2	30 000,00
208	2201	Леса автомобильные	20	1	12 020,00				1,2	41 000,00
209	2202	Леса автомобильные	10	1	12 020,00				1,2	41 000,00
210	2203	Леса автомобильные	15	1	12 020,00				1,2	41 000,00
211	2204	Леса автомобильные	15	1	12 020,00				1,2	30 000,00
212	4061	Леса автомобильные	20	1	14 120,00				1,2	30 000,00
213	4064	Леса автомобильные	24	1	14 120,00				1,2	42 710,00
214	4070	Сумы автомобильные	24	2	1 020,00				1,2	42 710,00
215	4070	Сумы автомобильные	12	2	5 125,00				1,2	22 910,00
216	4071	Сумы автомобильные	12	2	1 020,00				1,2	46 720,00
217	4080	Сумы автомобильные	10	2	6 000,00				1,2	23 000,00
218	4084	Сумы автомобильные	12	2	3 125,00				1,2	24 000,00
219	4070	Сумы автомобильные	11	2	3 125,00				1,2	16 720,00
220	4084	Сумы автомобильные	23	2	1 000,00				1,2	16 720,00
221	4080	Сумы автомобильные	13	2	5 125,00				1,2	22 000,00
222	4086	Сумы автомобильные	13	2	1 125,00				1,2	18 720,00
223	4081	Сумы автомобильные	19	2	1 000,00				1,2	21 000,00
224	4070	Сумы автомобильные	18	2	4 000,00				1,2	18 000,00
225	4090	Сумы автомобильные	24	2	1 000,00				1,2	22 910,00
226	4090	Сумы автомобильные	20	1	1 000,00				1,2	22 000,00
227	4011	Сумы автомобильные	10	2	4 000,00				1,2	18 000,00
228	4081	Леса автомобильные	44	2	4 020,00				1	10 240,00
229	4071	Леса автомобильные	10	1	12 020,00				1,2	30 000,00
230	3000	Леса автомобильные	20	1	11 120,00				1	22 200,00
231	4002	Леса автомобильные	22	1	10 120,00				1,2	40 120,00
232	3000	Кобы островитский	10	2	8 220,00				1,2	27 000,00
233	3002	Кобы островитский	13	2	7 220,00				1	30 480,00
234	3000	Леса автомобильные	12	1	11 120,00				1	40 480,00
235	4001	Сумы автомобильные	25	2	1 000,00				1,2	22 910,00
236	3000	Кобы островитский	10	2	8 220,00				1	10 240,00
237	4010	Кобы островитский	11	2	8 220,00				1,2	24 910,00

238	4111	Кабл. оптический	12							
239	400	Кабл. оптический	10		7 100,00	1			1,3	24 300,00
240	4012	Кабл. оптический	20		6 700,00	1			1,3	24 300,00
241	4013	Лин. оптический	10		9 200,00	1			1,3	24 300,00
242	4014	Лин. оптический	10		20 300,00	1			1,3	27 400,00
243	4021	Лин. оптический	10		20 300,00	1			1,3	40 000,00
244	4027	Лин. оптический	10		16 100,00	1			1,3	40 000,00
245	4028	Лин. оптический	10		16 100,00	1			1,3	40 000,00
246	4029	Кабл. оптический	15		16 000,00	1			1,3	23 000,00
247	4030	Кабл. оптический	10		6 100,00	1			1,3	40 000,00
248	4031	Кабл. оптический	10		6 100,00	1			1,3	24 300,00
249	4032	Кабл. оптический	15		6 100,00	1			1,3	24 300,00
250	4033	Кабл. оптический	15		6 100,00	1			1,3	24 300,00
251	4034	Лин. оптический	20		9 200,00	1			1,3	24 300,00
252	4035	Лин. оптический	44		14 210,00	1			1,3	18 400,00
253	4036	Лин. оптический	61		20 000,00	1			1,3	26 400,00
254	4037	Лин. оптический	27		20 000,00	1			1,3	40 000,00
255	4038	Лин. оптический	12		14 000,00	1			1,3	40 000,00
256	4039	Лин. оптический	43		9 400,00	1			1,3	27 000,00
257	4040	Кабл. оптический	10		10 000,00	1			1,3	18 000,00
258	4041	Лин. оптический	10		10 000,00	1			1,3	18 000,00
259	4042	Лин. оптический	10		10 000,00	1			1,3	18 000,00
260	4043	Лин. оптический	20		12 000,00	1			1,3	18 000,00
261	4044	Кабл. оптический	10		16 000,00	1			1,3	24 000,00
262	4045	Лин. оптический	10		7 100,00	1			1,3	12 000,00
263	4046	Лин. оптический	20		12 000,00	1			1,3	20 000,00
264	4047	Лин. оптический	10		10 000,00	1			1,3	40 000,00
265	4048	Лин. оптический	20		12 000,00	1			1,3	40 000,00
266	4049	Лин. оптический	10		10 000,00	1			1,3	40 000,00
267	4050	Лин. оптический	10		10 000,00	1			1,3	40 000,00
268	4051	Лин. оптический	10		10 000,00	1			1,3	40 000,00
269	4052	Лин. оптический	10		10 000,00	1			1,3	40 000,00
270	4053	Лин. оптический	10		10 000,00	1			1,3	40 000,00
271	4054	Лин. оптический	10		10 000,00	1			1,3	40 000,00
272	4055	Лин. оптический	10		10 000,00	1			1,3	40 000,00
273	4056	Лин. оптический	10		10 000,00	1			1,3	40 000,00
274	4057	Лин. оптический	10		10 000,00	1			1,3	40 000,00

275	4895	Сельскохозяйственная	16		16 770,00	1		1	16 770,00
276	4896	Сельскохозяйственная	22	1	16 200,00	2		1	32 770,00
277	4897	Сельскохозяйственная	18	1	12 870,00	2		1,0	41 610,00
278	4796	Сельскохозяйственная	12	1	12 120,00	1		2	48 480,00
279	4797	Сельскохозяйственная	12	2	9 075,00	2		2	36 150,00
280	4824	Сельскохозяйственная	12	2	9 075,00	2		2	36 150,00
281	4827	Сельскохозяйственная	18	2	9 240,00	2		1,0	18 960,00
282	4828	Сельскохозяйственная	18	2	9 075,00	2		1,0	18 120,00
283	4823	Сельскохозяйственная	12	2	9 075,00	2		1,0	18 120,00
284	4818	Сельскохозяйственная	12	2	9 240,00	2		1,0	18 960,00
285	4817	Сельскохозяйственная	12	2	7 120,00	2		1,0	14 240,00
286	4816	Сельскохозяйственная	18	2	8 175,00	2		1,0	16 350,00
287	3871	Сельскохозяйственная	12	1	6 075,00	2		1,0	12 120,00
288	2878	Сельскохозяйственная	12	2	7 120,00	2		0,0	7 120,00
289	2888	Сельскохозяйственная	12	2	7 120,00	2		0,0	7 120,00
290	2889	Сельскохозяйственная	20	2	9 240,00	2		1,0	18 480,00
291	2899	Сельскохозяйственная	20	2	9 240,00	2		1	18 480,00
292	1867	Сельскохозяйственная	12	2	8 175,00	2		0,0	8 175,00
293	1281	Сельскохозяйственная	12	2	7 120,00	2		0,0	7 120,00
294	1288	Сельскохозяйственная	18	2	8 175,00	2		0,0	8 175,00
295	1287	Сельскохозяйственная	12	2	7 120,00	2		0,0	7 120,00
296	2677	Сельскохозяйственная	12	2	7 120,00	2		2	28 480,00
297	2876	Сельскохозяйственная	12	2	8 475,00	2		1,0	25 410,00
298	2830	Сельскохозяйственная	16	2	8 960,00	2		1	17 920,00
299	2829	Сельскохозяйственная	20	2	9 240,00	2		1,0	18 480,00
300	2679	Сельскохозяйственная	16	2	0,00	0	0	0	0,00
301	2674	Сельскохозяйственная	12	2	0,00	0	0	0	0,00
302	2671	Сельскохозяйственная	18	2	16 620,00	2		0,0	33 240,00
303	2672	Сельскохозяйственная	20	2	8 240,00	2		0,0	16 480,00
304	2668	Сельскохозяйственная	12	2	0,00	0	0	0	0,00
305	1862	Сельскохозяйственная	12	1	7 200,00	2		1,0	21 600,00
306	2899	Сельскохозяйственная	18	1	4 340,00	2		1,0	13 020,00
307	1898	Сельскохозяйственная	20	1	7 000,00	2		1,0	21 000,00
308	1897	Сельскохозяйственная	20	1	7 000,00	2		1,0	21 000,00
309	4811	Сельскохозяйственная	28	1	7 960,00	2		1,0	23 880,00
310	4824	Сельскохозяйственная	12	2	8 240,00	2		1,0	16 480,00
311	4811	Сельскохозяйственная	18	1	8 180,00	2		1,0	16 360,00

312	2600	Домик изгородный	20	1	11 870,00	2	1	1,3	41 800,00
313	2700	Домик изгородный	20	1	12 870,00	2	1	1,3	41 800,00
314	2800	Домик изгородный	20	1	12 130,00	2	1	1,3	40 800,00
315	2900	Домик изгородный	20	1	14 820,00	2	1	1,3	38 800,00
316	4010	Домик изгородный	16	1	12 870,00	2	1	1,3	38 800,00
317	4100	Одна дверь	12	2	7 120,00	2	1	0,3	7 120,00
318	4100	Калье изгородный	12	2	7 120,00	2	1	0,3	7 120,00
319	4000	Калье изгородный	16	2	8 120,00	2	1	0,3	7 120,00
320	4010	Калье изгородный	12	2	7 120,00	2	1	0,3	7 120,00
321	4010	Одна дверь	19	2	8 170,00	2	1	0,3	8 170,00
322	4020	Одна дверь	19	2	8 170,00	2	1	0,3	8 170,00
323	4020	Одна дверь	19	2	8 170,00	2	1	0,3	8 170,00
324	4010	Одна оконная	22	2	8 170,00	2	1	0,3	8 170,00
325	5100	Одна оконная	11	2	6 170,00	2	1	0,3	6 170,00
326	1101	Калье изгородный	12	2	7 120,00	2	1	0,3	7 120,00
327	1106	Калье изгородный	11	2	8 170,00	2	1	0,3	7 120,00
328	1200	Калье изгородный	28	2	15 820,00	2	1	0,3	15 820,00
329	1110	Калье изгородный	19	2	8 170,00	2	1	0,3	8 170,00
330	1100	Одна дверь	19	2	8,00	4	0	0	8,00
331	1011	Калье изгородный	19	2	8 220,00	2	1	0,3	8 220,00
332	1010	Одна дверь	11	2	7 120,00	2	1	0,3	7 120,00
333	1011	Калье изгородный	12	2	7 120,00	2	1	0,3	7 120,00
334	1010	Калье изгородный	18	2	8 170,00	2	1	0,3	8 170,00
335	1010	Два черновые	21	1	14 170,00	2	1	0,3	14 170,00
336	1020	Два оконные	40	1	8 120,00	2	1	0,3	8 120,00
337	4020	Домик изгородный	18	1	13 870,00	2	1	1,3	41 800,00
338	4020	Одна дверь	19	2	8 220,00	2	1	0,3	8 220,00
339	4020	Одна дверь	22	2	7 120,00	2	1	0,3	7 120,00
340	4020	Одна дверь	11	2	7 120,00	2	1	0,3	7 120,00
341	4020	Одна дверь	11	2	7 120,00	2	1	0,3	7 120,00
342	4020	Одна дверь	19	2	8 120,00	2	1	0,3	8 120,00
343	4020	Калье изгородный	11	2	7 120,00	2	1	0,3	7 120,00
344	4020	Калье изгородный	12	2	7 120,00	2	1	0,3	7 120,00
345	4020	Калье изгородный	24	2	8 120,00	2	1	0,3	8 120,00
346	4020	Два черновые	18	1	12 870,00	2	1	1,3	41 800,00
347	4020	Два оконные	23	1	7 120,00	2	1	0,3	7 120,00
348	4020	Два оконные	25	2	7 120,00	2	1	0,3	7 120,00

340	4409	Грунт плодородный	12	1	8 470,00	2	1	1	16 940,00
350	4410	Кальч. супрессивный	25	2	7 920,00	2	1	1,3	20 760,00
351	4411	Грунт плодородный	20	3	7 620,00	2	1	1,3	21 560,00
352	4412	Глина супрессивная	14	1	12 830,00	2	1	1,3	16 880,00
353	4413	Кальч. супрессивный	12	2	7 130,00	2	1	1,3	21 390,00
354	4414	Грунт плодородный	16	1	8 910,00	2	1	1	17 820,00
355	3917	Глина супрессивная	15	1	12 870,00	2	1	1,3	16 950,00
356	3918	Грунт плодородный	16	1	6 590,00	2	1	1,3	16 950,00
357	3919	Глина супрессивная	12	1	22 120,00	2	1	1,3	26 340,00
358	4415	Грунт супрессивный	17	1	12 830,00	2	1	1,3	16 880,00
359	4416	Глина супрессивная	20	1	12 870,00	2	1	1,3	41 410,00
360	4418	Глина супрессивная	12	1	12 120,00	2	1	1,3	16 160,00
361	3914	Кальч. супрессивный	11	2	7 120,00	2	1	1,3	21 360,00
362	4417	Глина супрессивная	15	1	12 820,00	2	1	1,3	16 860,00
363	3720	Кальч. супрессивный	15	2	8 170,00	2	1	1,3	24 510,00
364	3912	Песчан. плодородный	16	2	8 400,00	2	1	1	12 400,00
365	3913	Кальч. супрессивный	16	2	8 170,00	2	1	1,3	24 510,00
366	3915	Глина супрессивная	16	1	12 820,00	2	1	1,3	16 860,00
367	3917	Глина супрессивная	16	1	12 820,00	2	1	1,3	16 860,00
368	3918	Глина супрессивная	16	1	12 820,00	2	1	1,3	16 860,00
369	3919	Грунт плодородный	12	2	3 375,00	2	1	1	22 350,00
370	3920	Глина супрессивная	12	1	12 120,00	2	1	1	48 480,00
371	3920	Глина супрессивная	11	1	12 120,00	2	1	1	48 480,00
372	3920	Глина супрессивная	12	1	12 120,00	2	1	1,3	16 160,00
373	1901	Пес. супр.	20	2	7 980,00	2	1	0,5	7 980,00
374	1904	Глина супрессивная	12	1	12 120,00	2	1	1,3	16 160,00
375	1906	Грунт плодородный	20	2	7 620,00	2	1	1,3	21 060,00
376	1908	Грунт плодородный	12	2	3 075,00	2	1	1,3	16 710,00
377	1917	Грунт плодородный	20	2	8 400,00	2	1	1	22 800,00
378	1927	Глина супрессивная	21	1	14 550,00	2	1	1,3	43 710,00
379	1930	Глина супрессивная	12	1	12 120,00	2	1	1,3	16 160,00
380	1937	Глина супрессивная	16	1	12 820,00	2	1	1,3	16 860,00
381	1942	Глина супрессивная	15	1	12 820,00	2	1	1,3	16 860,00
382	1943	Глина супрессивная	12	1	14 385,00	2	1	1,3	46 155,00
383	1944	Глина супрессивная	40	1	17 400,00	2	1	1	69 600,00
384	1945	Глина супрессивная	16	1	12 820,00	2	1	1,3	16 860,00
385	1946	Грунт плодородный	16	1	7 620,00	2	1	1	24 360,00

186	1326	Платеж авансовыми	38	0	7 980,00	2	1	1	11 470,00
187	1326	Платеж авансовыми	38	1	14 570,00	2	1	1,2	61 710,00
188	1326	Платеж авансовыми	32	1	14 570,00	2	1	1,2	61 710,00
189	1326	Платеж авансовыми	38	1	11 270,00	2	1	1,2	47 810,00
190	1326	Платеж авансовыми	31	1	16 190,00	2	1	1,2	69 120,00
191	1326	Платеж авансовыми	38	0	20 300,00	2	1	1	48 400,00
192	1321	ДПД авансовый	18	0	11 870,00	2	1	1	27 240,00
193	1321	ДПД авансовый	17	0	12 820,00	2	1	1	31 640,00
194	1321	Оплата авансовыми	32	2	8 375,00	2	1	1,2	16 725,00
195	1324	Платеж авансовыми	18	0	8 270,00	2	1	1	18 440,00
196	1327	Кабл. авансовый	30	2	8 220,00	2	1	1,2	27 640,00
197	1328	Оплата авансовыми	32	2	8 470,00	2	1	1	16 940,00
198	1329	Кабл. авансовый	12	0	7 120,00	2	1	2	28 480,00
199	001	Платеж авансовыми	11	1	11 120,00	2	1	2	48 480,00
400	006	Оплата авансовыми	40	2	12 025,00	2	1	0,2	11 025,00
401	407	Кабл. авансовый	20	2	8 120,00	2	1	1,2	27 440,00
402	1076	Оплата авансовыми	32	2	8 470,00	2	1	1	16 940,00
403	1079	Оплата авансовыми	11	2	1 370,00	2	1	1,2	16 720,00
404	1278	Платеж авансовыми	32	2	12 320,00	2	1	0,2	12 320,00
405	1011	Оплата авансовыми	38	2	7 020,00	2	1	1,2	21 040,00
406	3004	Оплата авансовыми	12	0	1 370,00	2	1	1,2	16 720,00
407	1041	Оплата авансовыми	32	0	7 300,00	2	1	1,2	27 720,00
408	1071	Оплата авансовыми	18	0	6 300,00	2	1	1,2	18 900,00
409	1074	Оплата авансовыми	30	0	7 020,00	2	1	1,2	21 040,00
410	1075	Оплата авансовыми	32	0	6 300,00	2	1	1,2	18 900,00
411	1072	Оплата авансовыми	22	0	7 300,00	2	1	1	17 620,00
412	1071	Оплата авансовыми	11	0	1 370,00	2	1	1,2	16 720,00
413	1008	Оплата авансовыми	18	0	7 020,00	2	1	1,2	21 040,00
414	1004	Оплата авансовыми	30	2	7 020,00	2	1	1,2	21 040,00
415	1000	Оплата авансовыми	11	1	8 170,00	2	1	1,2	16 720,00
416	1000	Оплата авансовыми	17	1	6 300,00	2	1	1,2	18 900,00
417	1037	Бюджет авансовыми	30	2	7 020,00	2	1	1,2	21 040,00
418	1036	Бюджет авансовыми	38	2	7 180,00	2	1	1,2	23 920,00
419	1019	Бюджет авансовыми	18	1	6 300,00	2	1	1,2	18 900,00
420	1019	Бюджет авансовыми	18	1	6 300,00	2	1	1,2	18 900,00
421	1002	Бюджет авансовыми	32	1	7 300,00	2	1	1,2	23 720,00
422	1004	Бюджет авансовыми	18	1	6 300,00	2	1	1,2	18 900,00

423	1882	Explosivos	28	3	7 020,00	2	1	1,3	21 000,00
424	1882	Explosivos	16	3	4 200,00	2	1	1,3	18 000,00
425	1879	Explosivos	16	3	4 200,00	2	1	1,3	18 000,00
426	1880	Explosivos	16	3	4 200,00	2	1	1,3	18 000,00
427	1886	Explosivos	23	3	7 020,00	2	1	1,3	21 000,00
428	1888	Explosivos	11	3	3 075,00	2	1	2	21 000,00
429	1887	Explosivos	28	3	7 020,00	2	1	1,3	21 000,00
430	1889	Explosivos	10	3	2 775,00	2	1	2	21 000,00
431	1879	Explosivos	20	3	7 020,00	2	1	1,3	21 000,00
432	1871	Explosivos	28	3	7 020,00	2	1	1,3	21 000,00
433	1872	Explosivos	12	3	3 075,00	2	1	2	21 000,00
434	1879	Explosivos	18	3	4 950,00	2	1	1,3	18 000,00
435	1881	Explosivos	19	3	7 020,00	2	1	1,3	21 000,00
436	1882	Explosivos	29	3	7 020,00	2	1	1,3	21 000,00
437	1883	Explosivos	16	3	4 200,00	2	1	1,3	18 000,00
438	1883	Explosivos	10	3	2 775,00	2	1	2	21 000,00
439	1883	Explosivos	16	3	4 200,00	2	1	1,3	18 000,00
440	1889	Explosivos	12	3	3 075,00	2	1	2	21 000,00
441	1887	Explosivos	12	3	3 075,00	2	1	2	21 000,00
442	1888	Explosivos	12	3	3 075,00	2	1	2	21 000,00
443	1886	Explosivos	18	3	4 950,00	2	1	1,3	18 000,00
444	1886	Explosivos	12	3	3 075,00	2	1	2	21 000,00
445	1891	Explosivos	19	3	7 020,00	2	1	1,3	21 000,00
446	1877	Explosivos	11	3	3 075,00	2	1	2	21 000,00
447	1876	Explosivos	16	3	4 200,00	2	1	1,3	18 000,00
448	1873	Explosivos	19	3	4 950,00	2	1	1,3	18 000,00
449	1881	Explosivos	11	3	3 075,00	2	1	2	21 000,00
450	1882	Explosivos	16	3	4 200,00	2	1	1,3	18 000,00
451	1878	Explosivos	18	3	4 950,00	2	1	1,3	18 000,00
452	1878	Explosivos	28	3	7 020,00	2	1	1,3	21 000,00
453	1880	Explosivos	12	3	3 075,00	2	1	2	21 000,00
454	1888	Explosivos	19	3	7 020,00	2	1	1,3	21 000,00
455	1877	Explosivos	19	3	4 950,00	2	1	1,3	18 000,00
456	1888	Explosivos	12	3	3 075,00	2	1	2	21 000,00
457	1886	Explosivos	12	3	3 075,00	2	1	2	21 000,00
458	1881	Explosivos	18	3	4 950,00	2	1	1,3	18 000,00
459	1888	Explosivos	11	3	3 075,00	2	1	2	21 000,00

460	197	Копия документов	10	1	4 300,00	2	1	1,2	28 000,00
461	198	Копия документов	10	1	3 375,00	2	1	2	22 200,00
462	199	Копия документов	11	1	3 375,00	2	1	2	22 200,00
463	200	Копия документов	10	2	4 300,00	2	1	2	22 200,00
464	194	Копия документов	11	1	3 375,00	2	1	1,2	18 900,00
465	201	Копия документов	11	1	4 300,00	2	1	2	22 200,00
466	196	Копия документов	10	2	7 300,00	2	1	1,2	18 900,00
467	1410	Копия документов	18	1	7 300,00	2	1	1,2	22 515,00
468	1413	Копия документов	18	1	7 300,00	2	1	1,2	22 515,00
469	2617	Копия документов	21	2	8 475,00	2	1	2	18 975,00
470	1414	Копия документов	20	2	7 300,00	2	1	2	14 600,00
471	1419	Копия документов	18	2	6 300,00	2	1	1,2	21 000,00
472	1420	Копия документов	18	2	7 300,00	2	1	1,2	18 900,00
473	1429	Копия документов	20	2	7 300,00	2	1	1,2	21 000,00
474	2028	Копия документов	21	2	7 300,00	2	1	1,2	21 000,00
475	1429	Копия документов	21	2	7 300,00	2	1	1,2	22 515,00
476	1421	Копия документов	20	2	8 475,00	2	1	1,2	22 515,00
477	1422	Копия документов информации	20	2	7 300,00	2	1	1,2	21 000,00
478	1424	Копия документов	19	1	7 300,00	2	1	1,2	21 000,00
479	1427	Копия документов	20	1	7 300,00	2	1	1,2	22 515,00
480	1431	Копия документов	20	1	7 300,00	2	1	1,2	22 515,00
481	1436	Копия документов	20	1	7 300,00	2	1	1,2	22 515,00
482	1227	Копия документов	20	2	7 300,00	2	1	1,2	22 515,00
483	1228	Копия документов	20	2	7 300,00	2	1	1,2	22 515,00
484	0229	Копия документов	20	2	7 300,00	2	1	1,2	22 515,00
485	0275	Копия документов	20	2	7 300,00	2	1	1,2	22 515,00
486	0276	Копия документов	20	2	7 300,00	2	1	1,2	22 515,00
487	0274	Копия документов	19	2	7 300,00	2	1	1,2	22 515,00
488	0272	Копия документов	19	2	6 300,00	2	1	1,2	21 000,00
489	0271	Копия документов	20	2	7 300,00	2	1	1,2	22 515,00
490	0272	Копия документов	19	1	7 300,00	2	1	1,2	22 515,00
491	0270	Копия документов	10	2	3 375,00	2	1	2	22 200,00
492	0266	Копия документов	10	1	4 300,00	2	1	1,2	18 900,00
493	0260	Копия документов	20	1	8 475,00	2	1	1,2	22 410,00
494	0267	Копия документов	18	1	4 300,00	2	1	1,2	18 900,00
495	0268	Копия документов	19	1	7 300,00	2	1	1,2	21 000,00

496	0377	Agptas Agpasawana	29	0	7 400,00	0	1	0	14 000,00
497	0378	Agptas Agpasawana	18	0	6 300,00	0	1	1,5	12 600,00
498	0380	Agptas Agpasawana	30	0	7 500,00	0	1	0	14 000,00
499	0381	Agptas Agpasawana	30	0	7 500,00	0	1	1	14 000,00
500	0382	Agptas Agpasawana	30	0	7 500,00	0	1	1	14 000,00
501	0383	Agptas Agpasawana	18	0	6 300,00	0	1	1	12 600,00
502	0385	Agptas Agpasawana	30	0	7 500,00	0	1	1	14 000,00
503	0391	Agptas Agpasawana	30	0	7 500,00	0	1	1	14 000,00
504	0395	Agptas Agpasawana	18	0	6 300,00	0	1	1,5	12 600,00
505	0398	Agptas Agpasawana	23	0	7 200,00	0	1	1,5	14 400,00
506	0401	Agptas Agpasawana	12	0	3 000,00	0	1	0	6 000,00
507	0402	Agptas Agpasawana	20	0	5 000,00	0	1	0	10 000,00
508	0394	Agptas Agpasawana	16	0	4 000,00	0	1	1,5	8 000,00
509	0318	Agptas Agpasawana	12	0	3 000,00	0	1	1,5	6 000,00
510	0319	Agptas Agpasawana	11	0	2 750,00	0	1	0	5 500,00
511	0317	Agptas Agpasawana	18	0	4 500,00	0	1	0	9 000,00
512	0308	Agptas Agpasawana	07	0	1 750,00	0	1	1,5	3 500,00
513	0309	Agptas Agpasawana	16	0	4 000,00	0	1	0	8 000,00
514	0340	Agptas Agpasawana	30	0	7 500,00	0	1	1,5	14 000,00
515	0341	Agptas Agpasawana	30	0	7 500,00	0	1	0,5	14 000,00
516	0342	Agptas Agpasawana	30	0	7 500,00	0	1	1	14 000,00
517	0343	Agptas Agpasawana	30	0	7 500,00	0	1	1,5	14 000,00
518	0344	Agptas Agpasawana	28	0	7 000,00	0	1	1,5	14 000,00
519	0345	Agptas Agpasawana	30	0	7 500,00	0	1	1,5	14 000,00
520	0346	Agptas Agpasawana	12	0	3 000,00	0	1	1,5	6 000,00
521	0347	Agptas Agpasawana	30	0	7 500,00	0	1	1,5	14 000,00
522	0348	Agptas Agpasawana	24	0	6 000,00	0	1	1,5	12 000,00
523	0349	Agptas Agpasawana	30	0	7 500,00	0	1	1,5	14 000,00
524	0350	Agptas Agpasawana	18	0	4 500,00	0	1	1,5	9 000,00
525	0351	Agptas Agpasawana	16	0	4 000,00	0	1	1,5	8 000,00
526	0352	Agptas Agpasawana	16	0	4 000,00	0	1	1,5	8 000,00
527	0353	Agptas Agpasawana	16	0	4 000,00	0	1	1,5	8 000,00
528	0354	Agptas Agpasawana	23	0	5 750,00	0	1	0	11 500,00
529	0355	Agptas Agpasawana	22	0	5 500,00	0	1	0	11 000,00
530	0356	Agptas Agpasawana	20	0	5 000,00	0	1	1,5	10 000,00
531	0357	Agptas Agpasawana	19	0	4 750,00	0	1	1,5	9 500,00
532	0358	Agptas Agpasawana	15	0	3 750,00	0	1	1,5	7 500,00

311	2342	Explosivos	20		7 000,00					
314	2343	Explosivos	18		7 000,00				1,2	21 000,00
317	2344	Explosivos	12		8 575,00				1,2	21 000,00
319	2345	Explosivos	19		7 000,00				2	22 000,00
327	2346	Explosivos	20		7 000,00				1,2	21 000,00
328	2347	Explosivos	28		7 000,00				1,2	21 000,00
329	2348	Explosivos	14		4 700,00				1,2	21 000,00
340	2349	Explosivos	13		4 700,00				1,2	18 000,00
341	2400	Explosivos	13		4 700,00				1,2	18 000,00
342	2401	Explosivos	20		7 000,00				1,2	18 000,00
343	2402	Explosivos	20		7 000,00				1,2	21 000,00
344	2403	Explosivos	20		7 000,00				1,2	21 000,00
345	2404	Explosivos	24		7 000,00				1,2	22 000,00
346	2405	Explosivos	18		8 000,00				1,2	22 000,00
347	2406	Explosivos	20		7 000,00				1,2	18 000,00
348	2407	Explosivos	20		7 000,00				1,2	21 000,00
349	2408	Explosivos	20		7 000,00				1,2	21 000,00
350	2409	Explosivos	20		7 000,00				1,2	21 000,00
351	2410	Explosivos	18		8 000,00				1,2	21 000,00
352	2411	Explosivos	19		7 000,00				1,2	18 000,00
353	2412	Explosivos	21		7 000,00				1,2	21 000,00
354	2413	Explosivos	21		7 000,00				1,2	22 000,00
355	2414	Explosivos	17		4 000,00				1,2	22 000,00
356	2415	Explosivos	18		7 000,00				1,2	18 000,00
357	2416	Explosivos	20		8 000,00				1,2	22 000,00
358	2417	Explosivos	20		7 000,00				1,2	21 000,00
359	2418	Explosivos	12		9 175,00				1	11 000,00
360	2419	Explosivos	18		8 000,00				1,2	18 000,00
361	2420	Explosivos	24		4 700,00				1,2	18 000,00
362	2421	Explosivos	24		7 000,00				1,2	22 000,00
363	2422	Explosivos	20		7 000,00				1,2	21 000,00
364	2423	Explosivos	20		7 000,00				1,2	21 000,00
365	2424	Explosivos	20		7 000,00				1,2	21 000,00
366	2425	Explosivos	20		7 000,00				1,2	21 000,00
367	2426	Explosivos	20		8 000,00				1,2	22 000,00
368	2427	Explosivos	20		7 000,00				1	14 000,00
369	2428	Explosivos	20		7 000,00				1,2	22 000,00
370	2429	Explosivos	18		8 000,00				1,2	18 000,00

170	1871	Бюджет Республики	12	0	7 270,00	0	1	0	22 880,00
171	1872	Бюджет Республики	13	1	7 200,00	0	1	0	22 880,00
172	1873	Бюджет Республики	14	0	8 470,00	0	1	0,3	22 880,00
173	1874	Бюджет Республики	24	0	7 000,00	0	1	0,3	22 880,00
174	1875	Бюджет Республики	36	0	7 000,00	0	1	0,3	21 880,00
175	1876	Бюджет Республики	43	1	8 000,00	0	1	0,3	21 880,00
176	1877	Бюджет Республики	23	1	7 400,00	0	1	1	19 340,00
177	1878	Бюджет Республики	28	1	7 400,00	0	1	1,3	22 310,00
178	1879	Бюджет Республики	20	1	7 980,00	0	1	1,3	22 810,00
179	1794	Бюджет Республики	38	0	7 000,00	0	1	0,3	22 310,00
180	1891	Бюджет Республики	10	1	12 100,00	0	1	0	48 480,00
181	1892	Бюджет Республики	11	0	7 300,00	0	1	1,3	22 310,00
182	1893	Бюджет Республики	24	0	7 000,00	0	1	1,3	22 310,00
183	1894	Бюджет Республики	23	1	7 000,00	0	1	1,3	22 310,00
184	1895	Бюджет Республики	26	0	7 000,00	0	1	1,3	22 310,00
185	1896	Бюджет Республики	31	0	7 000,00	0	1	1,3	21 880,00
186	1897	Бюджет Республики	24	0	7 000,00	0	0	0,3	22 310,00
187	1898	Бюджет Республики	12	0	5 070,00	0	0	1,3	22 310,00
188	1899	Бюджет Республики	12	0	5 070,00	0	0	1,3	18 700,00
189	1900	Бюджет Республики	12	0	5 070,00	0	0	1,3	18 700,00
190	1901	Бюджет Республики	11	1	5 070,00	0	1	1,3	18 700,00
191	1902	Бюджет Республики	11	1	5 070,00	0	1	1,3	18 700,00
192	1903	Бюджет Республики	19	0	7 000,00	0	1	1,3	21 880,00
193	1904	Бюджет Республики	12	0	5 070,00	0	1	1,3	21 880,00
194	1799	Бюджет Республики	16	0	8 000,00	0	1	1,3	18 700,00
195	1701	Бюджет Республики	26	1	7 000,00	0	1	1,3	18 700,00
196	1795	Бюджет Республики	23	0	7 000,00	0	1	1,3	21 880,00
197	1796	Бюджет Республики	28	0	7 000,00	0	1	1,3	22 310,00
198	1797	Бюджет Республики	24	0	7 000,00	0	1	1,3	21 880,00
199	1798	Бюджет Республики	12	0	8 070,00	0	1	1,3	22 310,00
200	1702	Бюджет Республики	19	1	8 000,00	0	1	1,3	18 700,00
201	1790	Бюджет Республики	20	1	7 000,00	0	1	1,3	18 700,00
202	1905	Бюджет Республики	16	0	8 000,00	0	1	1,3	21 880,00
203	1906	Бюджет Республики	16	0	8 000,00	0	1	1,3	18 700,00
204	1907	Бюджет Республики	16	0	8 000,00	0	1	1,3	18 700,00
205	1908	Бюджет Республики	17	1	7 000,00	0	1	1,3	22 310,00

№№	1899	Копия документов	11	1	2 375,00	2	1	2	22 390,00
807	1897	Копия документов	22	1	8 470,00	2	1	1,5	25 410,00
808	1898	Копия документов	20	1	7 920,00	2	1	1,5	23 840,00
809	1899	Копия документов	19	1	6 390,00	2	1	1,5	18 960,00
810	1910	Копия документов	28	1	7 940,00	2	1	1,5	24 960,00
811	1911	Копия документов	19	1	6 390,00	2	1	1,5	21 960,00
812	1917	Копия документов	29	1	6 390,00	2	1	1,5	28 950,00
813	1918	Копия документов	27	1	7 305,00	2	1	1,5	22 315,00
814	1919	Копия документов	20	1	7 291,00	2	1	1,5	22 315,00
815	1914	Копия документов	11	1	3 575,00	2	1	1,5	21 960,00
816	1920	Копия документов	20	1	7 395,00	2	1	1,5	22 390,00
817	1929	Копия документов	24	1	6 390,00	2	1	1,5	22 315,00
818	1937	Копия документов	12	1	3 575,00	2	1	1,5	18 960,00
819	1938	Копия документов	12	1	3 575,00	2	1	1,5	22 390,00
820	1939	Копия документов	12	1	8 470,00	2	1	1,5	22 390,00
821	1954	Копия документов	40	1	6 390,00	2	1	1,5	25 410,00
822	1971	Копия документов	20	1	7 920,00	2	1	1,5	18 960,00
823	1972	Копия документов	20	1	7 920,00	2	1	1,5	21 960,00
824	1973	Копия документов	29	1	7 920,00	2	1	1,5	21 960,00
825	1974	Копия документов	31	1	6 390,00	2	1	1,5	21 960,00
826	1975	Копия документов	23	1	7 920,00	2	1	1,5	18 960,00
827	1978	Копия документов	21	1	1 875,00	2	1	1,5	22 315,00
828	1977	Копия документов	24	1	7 920,00	2	1	1,5	18 960,00
829	1978	Копия документов	24	1	7 920,00	2	1	1,5	22 315,00
830	1979	Копия документов	23	1	7 920,00	2	1	1,5	21 960,00
831	1979	Копия документов	23	1	7 920,00	2	1	1,5	22 315,00
832	1979	Копия документов	12	1	1 875,00	2	1	1,5	22 315,00
833	1979	Копия документов	28	1	7 920,00	2	1	1,5	21 960,00
834	1978	Копия документов	25	1	7 920,00	2	1	1,5	21 960,00
835	1979	Копия документов	12	1	3 575,00	2	1	1,5	22 315,00
836	1988	Копия документов	22	1	8 470,00	2	1	1,5	22 390,00
837	1948	Копия документов	19	1	6 390,00	2	1	1,5	23 410,00
838	1942	Копия документов	17	1	7 920,00	2	1	1,5	18 960,00
839	1941	Копия документов	20	1	7 920,00	2	1	1,5	21 960,00
840	1949	Копия документов	19	1	7 920,00	2	1	1,5	21 960,00
841	1939	Копия документов	22	1	8 470,00	2	1	1,5	25 410,00

642	2427	Бюджет Республики	24	0	7 951,00	2	1	1,0	22 913,00
643	2428	Бюджет Республики	16	2	8 300,00	2	1	1,0	18 900,00
644	2429	Бюджет Республики	19	0	8 300,00	1	1	1,0	18 900,00
645	2429	Бюджет Республики	41	0	2 173,00	1	1	2	22 300,00
646	2429	Бюджет Республики	21	0	7 800,00	1	1	1,0	22 313,00
647	2429	Бюджет Республики	23	0	7 800,00	1	1	1,0	22 313,00
648	2427	Бюджет Республики	23	0	7 500,00	2	1	1,0	22 313,00
649	2421	Бюджет Республики	20	1	7 020,00	1	1	1,0	21 000,00
650	2424	Бюджет Республики	20	0	7 020,00	2	1	1,0	21 000,00
651	2421	Бюджет Республики	24	0	7 000,00	1	1	1,0	22 313,00
652	2422	Бюджет Республики	18	2	7 985,00	2	1	1	22 970,00
653	2421	Бюджет Республики	28	0	7 985,00	1	1	1,0	22 913,00
654	2424	Бюджет Республики	15	0	5 575,00	2	1	2	22 300,00
655	2442	Бюджет Республики	22	0	7 300,00	2	1	1,0	22 313,00
656	2442	Бюджет Республики	30	0	7 020,00	2	1	1,0	21 000,00
657	2444	Бюджет Республики	28	0	7 000,00	2	1	1	22 970,00
658	2482	Бюджет Республики	28	0	7 000,00	1	1	1	22 970,00
659	2484	Бюджет Республики	19	0	7 020,00	1	1	1,0	21 000,00
660	2483	Бюджет Республики	13	0	7 000,00	2	0	1,0	22 313,00
661	2482	Бюджет Республики	16	2	6 300,00	2	0	2	22 300,00
662	2481	Бюджет Республики	28	1	7 000,00	2	1	2	28 000,00
663	2426	Бюджет Республики	20	1	7 020,00	1	1	2	28 000,00
664	2489	Бюджет Республики	20	1	7 020,00	1	1	2	28 000,00
665	2420	Бюджет Республики	20	1	7 020,00	1	1	2	28 000,00
666	2461	Бюджет Республики	16	1	6 300,00	2	1	2	22 300,00
667	2462	Бюджет Республики	20	1	7 020,00	1	1	2	28 000,00
668	2463	Бюджет Республики	15	1	6 300,00	1	1	2	22 300,00
669	2464	Бюджет Республики	21	1	7 000,00	1	1	2	28 000,00
670	2462	Бюджет Республики	21	1	7 000,00	1	1	2	28 000,00
671	2466	Бюджет Республики	21	0	7 000,00	1	1	2	28 000,00
672	2467	Бюджет Республики	20	1	7 020,00	1	1	2	28 000,00
673	2468	Бюджет Республики	20	0	7 020,00	1	1	2	28 000,00
674	2423	Бюджет Республики	21	0	7 000,00	2	0	2	28 000,00
675	2424	Бюджет Республики	01	0	8 010,00	2	0	2	28 000,00
676	2418	Бюджет Республики	19	0	7 020,00	1	0	1,0	21 000,00
677	2420	Бюджет Республики	12	0	8 070,00	2	1	1,0	19 700,00

479	5421	Земля населенных пунктов	10	1	4 900,00	2	1	1,2	18 760,00
479	5422	Земля населенных пунктов	20	1	7 000,00	1	1	2	14 000,00
480	5321	Земля населенных пунктов	24	1	7 000,00	1	1	1	28 000,00
481	5324	Земля населенных пунктов	21	1	7 000,00	1	1	1	28 000,00
482	5323	Земля населенных пунктов	21	1	4 470,00	1	1	1	18 990,00
483	5321	Земля населенных пунктов	24	1	7 000,00	1	1	1	28 000,00
Итого:	483 д.кв.	инвентаризация земельных участков общей площадью триста сорок рубль 00 коп.							15 941 760,00

При осуществлении расчета компенсационной стоимости земельных участков, находящихся в собственности Правительства Калининградской области от 19.05.2007 № 111 «Об определении нормативов и порядка установления компенсационной стоимости земельных участков, находящихся в собственности на территории Калининградской области».

В соответствии с п. 1 ст. 6 закона Калининградской области №100 от 21.12.2006 «Об оценке земельных участков компенсационной стоимости земельных участков не подлежащих изъятию, и участков или земельных участков, находящихся в собственности органов государственной власти Калининградской области, от проведения компенсационного соглашения или уплаты расходов на проведение компенсационного соглашения».

Председатель комиссии:

заместитель председателя окружного

Света депутат муниципального образования

«Светлогорский городской округ»

 А.А. Косычкина

Члены комиссии:

- заместитель главы администрации

МО «Светлогорский городской округ»

 Т.Н. Кузнецов

- депутат окружного Совета

МО «Светлогорский городской округ»

С.В. Романов

- депутат окружного Совета

МО «Светлогорский городской округ»

 Д.А. Васурин

Секретарь комиссии:

зам. начальника МКУ «Оцен. Бюро»

Светлогорский городской округ»

 В.В. Щербанов