

ООО "КТК-СТРОЙ"

Арендатор земельного участка КН 39:17:010024:36
в муниципальном образовании "Светлогорский городской округ",
г.Светлогорск, ул. Калининградский проспект

Проектная документация

Проект компенсационного озеленения

«Утверждаю»

Первый заместитель главы

администрации МО

«Светлогорский городской округ»

Туркина Оксана Владимировна

«*OT*»

2023г

М.П.



"Согласовано"

Директор ООО "КТК-СТРОЙ"

Хомутов Владимир Александрович

V.A. Komutov

« »

2023г

М.П.

Согласовано:
начальник департамента
охраны окружающей среды и экологического
надзора Министерства
природных ресурсов и экологии
Валдайской области
V.A. Stepanchenko

2023 год



СОДЕРЖАНИЕ ПРОЕКТА

Обозначение	Наименование	Примечание						
1	Общие сведения	2						
2	Ведомость элементов озеленения	6						
	Чертежи							
	1. Ситуационный план							
	2. Подеревная съемка М 1:500							
	3. План компенсационного озеленения М 1:500							
	4. Схема планировочной организации земельного участка М 1:500							
	Прилагаемые документы							
	Акт лесопотологического обследования древесно-кустарниковой растительности от 13.07.2022							
	Перечетная ведомость, утвержденная органом местного самоуправления							
Проектная документация	ООО "КТК-СТРОЙ" Арендатор земельного участка КН 39:17:01002436 г. Светлогорск							
Проект компенсационного озеленения	Содержание	<table border="1" style="width: 100%; border-collapse: collapse;"> <thead> <tr> <th style="width: 25%;">Стадия</th> <th style="width: 25%;">Лист</th> <th style="width: 25%;">Листов</th> </tr> </thead> <tbody> <tr> <td style="text-align: center;">П</td> <td style="text-align: center;">1</td> <td style="text-align: center;">1</td> </tr> </tbody> </table>	Стадия	Лист	Листов	П	1	1
Стадия	Лист	Листов						
П	1	1						

Общие сведения

Проект компенсационного озеленения подготовлен в соответствии с Законом Калининградской области от 21 декабря 2006 года № 100 «Об охране зеленых насаждений» (далее – Закон).

Компенсационное озеленение – воспроизводство зеленых насаждений взамен уничтоженных или поврежденных.

Компенсационное озеленение проводится в обязательном порядке и независимо от внесения стоимости во всех случаях уничтожения зеленых насаждений, за исключением случаев предусмотренных пунктом 9 статьи 6 Закона, и должно обеспечивать сохранение установленного уровня озелененности населенного пункта, микрорайона (квартала), группы жилых домов.

Компенсационное озеленение проводится в соответствии с настоящим проектом компенсационного озеленения, утвержденным органом местного самоуправления в установленном им порядке до выдачи разрешительной документации, и согласованным с Уполномоченным органом в случае, предусмотренным пунктом 3 статьи 6 Закона.

Земельный участок относится к категории земель населенных пунктов. Вырубка зелёных насаждений на земельном участке с КН 39:17:010024:36 обусловлена санитарной рубкой.

Под санитарную рубку попадает 9 деревьев породы клён белый, 8 деревьев породы берёза повислая, 8 деревьев породы липа мелколистная, 6 деревьев породы клён остролистный, 2 дерева породы граб обыкновенный, 4 дерева породы осина обыкновенная, 2 дерева породы ива белая, 1 дерево породы каштан конский обыкновенный, 1 дерево породы туя складчатая. Площадь вырубаемых зеленых насаждений в границе земельного участка составляет 126 м².

В соответствии с перечетной ведомостью и актом лесопатологического обследования древесно-кустарниковой растительности от 13 июля 2022 года филиала ФБУ «Рослесозащита» - Центр защиты леса Калининградской области» породный состав вырубаемых деревьев: клён белый – 9 ед. (9 баллов), берёза повислая – 8 ед. (10 баллов), липа мелколистная – 8 ед. (9 баллов), клён остролистный – 6 ед. (11 баллов), граб обыкновенный – 2 ед. (10 баллов), осина обыкновенная – 4 ед. (9 баллов), ива белая – 2 ед. (9 баллов), ель обыкновенная – 1 ед. (8 баллов), каштан конский обыкновенный – 1 ед. (9 баллов), туя складчатая – 1 ед. (8 баллов). Количество вырубаемых деревьев – 42 ед. (398 баллов). Проектом предусмотрено корчевание 42 деревьев.

Согласно Постановлению Правительства Калининградской области от 19 марта 2007 года № 118 вырубаемые деревья относятся к I и II группе компенсационной стоимости.

Компенсационная стоимость рассчитывается органом местного самоуправления, уполномоченным на выдачу разрешительной документации, и в зимается во всех случаях повреждения или уничтожения зеленых насаждений, за исключением осуществления санитарных рубок, рубок ухода, проводимых по результатам лесопатологического обследования и др.

В соответствии с Законом компенсационное озеленение, проводится в месте, определяемом проектом компенсационного озеленения, утвержденным органом местного самоуправления. В случае повреждения или уничтожения зеленых насаждений в границах населенного пункта компенсационное озеленение проводится на расстоянии не более 500 метров от места произрастания поврежденных или уничтоженных зеленых насаждений, за исключением компенсационного озеленения, проводимого в случае повреждения или уничтожения зеленых насаждений при строительстве (реконструкции) линейных объектов.

При разработке проектных мероприятий по озеленению учитываются формируемые типы пространственной структуры и типы насаждений; в зависимости от функционально-планировочной организации территории предусматривается оформление с использованием видов растений, характерных для данной климатической зоны.

Компенсационное озеленение проводится путем посадки зеленых насаждений (саженцев деревьев) более ценных видов (пород) взамен уничтожаемых, а именно: 21 ед. (10 баллов) – породы клен остролистный сорт Глобозум, 21 ед. (13 баллов) – породы дуб черешчатый сорт Фастигиата, возрастом не менее 10 лет не менее количества вырубаемых деревьев. Площадь высаживаемых зеленых насаждений 126 м². Количество высаживаемых деревьев – 42 ед. (483 балла).

Место посадки проводится в месте произрастания, подвергаемых вырубке (сносу) зеленых насаждений, на земельном участке с КН 39:17:010024:36 в г. Светлогорск. План компенсационного озеленения (М 1:250) с указанием конкретного места высадки представлен в составе настоящей документации.

Выполнение работ по компенсационному озеленению предусмотрено при благоприятных условиях в период положительных температур (срок октябрь – ноябрь 2023), но не позднее одного года со дня выдачи разрешительной документации, а в случае повреждения, уничтожения зеленых насаждений при осуществлении строительства реконструкции, капитального ремонта объектов капитального строительства компенсационное озеленение проводится не позднее истечения срока действия разрешения на строительство.

Посадочный материал должен быть с закрытой корневой системой, иметь здоровую, нормально развитую корневую систему с хорошо выраженной скелетной частью. Иметь ровный прямой ствол, симметричную крону, очищенную от сухих и поврежденных ветвей. На саженцах не должно быть механических повреждений и признаков повреждения болезнями и вредителями.

Саженцы для посадки берутся из лицензионных питомников, с предоставлением подтверждающих документов. Высота саженцев не менее 2 м. При выборе посадочного материала рекомендуется применение ГОСТ 24835-81 Саженцы деревьев и кустарников. Технические условия.

Для всех высаживаемых саженцев деревьев в посадочную яму следует внести растительный грунт не менее 50 % объема посадочной ямы.

Саженцы необходимо сажать с комом (не менее 1,3х1,3х0,6 м), упакованным в мешковину, металлическую сетку или в контейнер в подготовленные ямы.

При разработке проекта компенсационного озеленения учитываются Правила благоустройства территории муниципального образования «Светлогорский городской округ», утвержденные решением № 76 от 14.12.2021

окружного Совета депутатов муниципального образования «Светлогорский городской округ».

Содержание укрепление и уход за высаженными зелеными насаждениями осуществляются силами или за счет средств собственника. Укрепление посадок производится с помощью опор: саженцы, высаженные с комом, лучше всего укрепить с помощью пирамиды из трех опор.

Устанавливаются колья для поддержки посаженных деревьев, в котором положение дерева должно быть стабилизировано. Дерево ставят на жесткое крепление, на три или четыре стороны, в том числе и с горизонтальной фиксацией опоры, предотвращая раскачивание ствола под напором ветра.

Крепежная система должна предохранять кору от повреждения (не должно быть передавливание луба) в места крепления растяжек на стволе пересаженного дерева. Крепежные растяжки фиксируют дерево в заданном положении минимум год; при необходимости (например, после ураганного ветра) растение выравнивают и вновь привязывают к кольям.

В течение года необходимо осуществить уход и полив за высаженными растениями в соответствии с Правилами создания и содержания зеленых насаждений в городах Российской Федерации, разработанными Академией коммунального хозяйства им. К.Д. Панфилова и утвержденным приказом Государственного Комитета РФ по строительству и жилищно-коммунальному хозяйству от 15.12.1999 № 153.

В ходе проведения работ рекомендуется применение Свод правил СП 82.13330.2016 «Благоустройство территорий», который устанавливает основные требования к проектным решениям, параметрам и необходимым сочетаниям элементов благоустройства при их планировке в различных градостроительных условиях, посадка саженцев должна осуществляться в соответствии со СП 42.13330.2016, с целью сохранения нормативных расстояний от объектов и зеленых насаждений.

При производстве работ запрещается повреждать существующие (сохраняемые) зеленые насаждения.

Ведомость элементов озеленения

№ п/п	Наименование породы или вида насаждения	Возраст, лет	Количество, шт.
1	Клен остролистный сорт Глобозум	10	21



Всего

21

Ведомость элементов озеленения

№ п/п	Наименование породы или вида насаждения	Возраст, лет	Количество, шт.
1	Дуб черешчатый сорт Фастигиата	10	21



Всего	21
--------------	-----------

Проект компенсационного озеленения	ООО "КТК-СТРОЙ" Арендатор земельного участка КН 39:17:010024:36 г. Светлогорск	Листов 7
------------------------------------	--	-------------

Ситуационный план

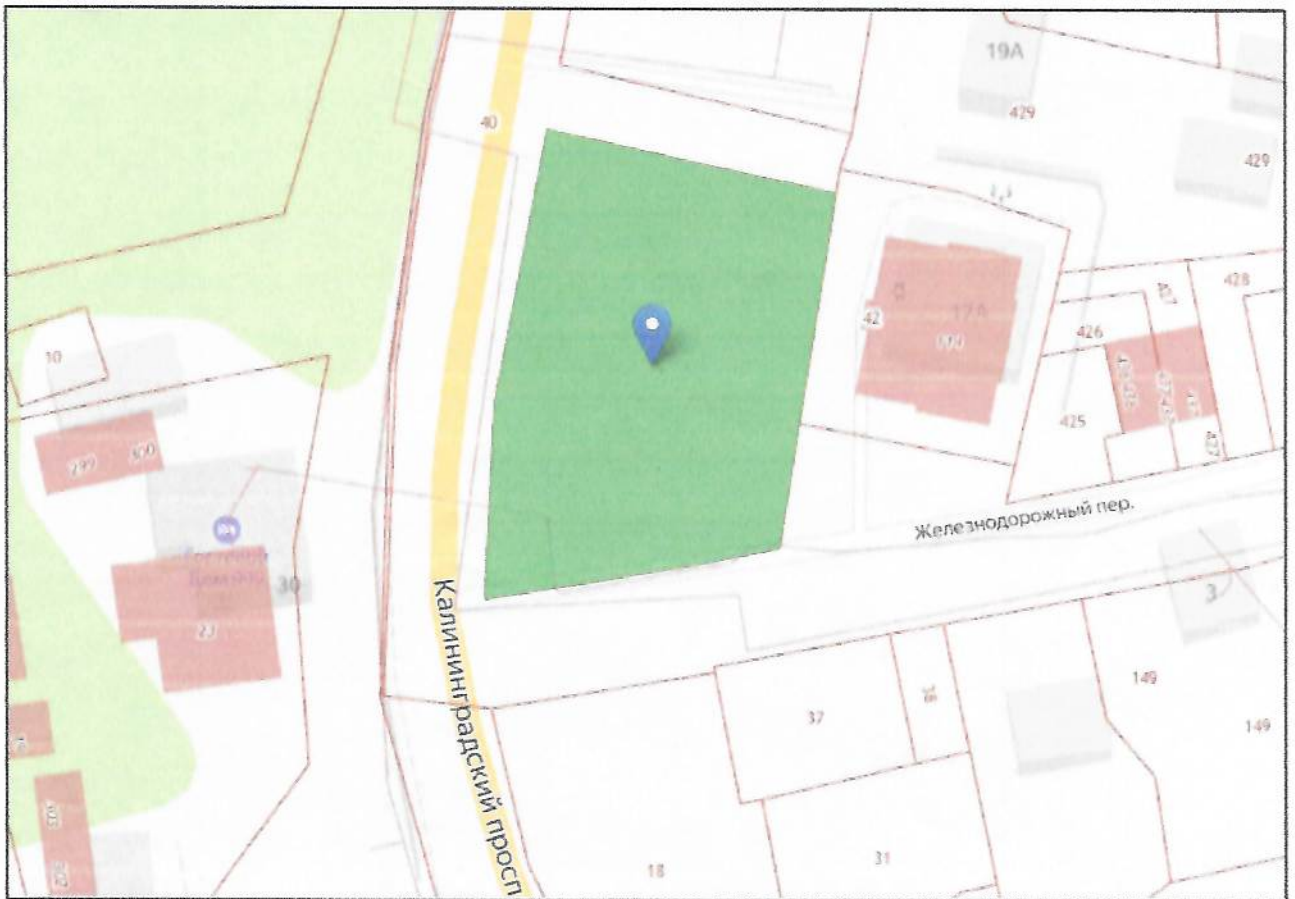
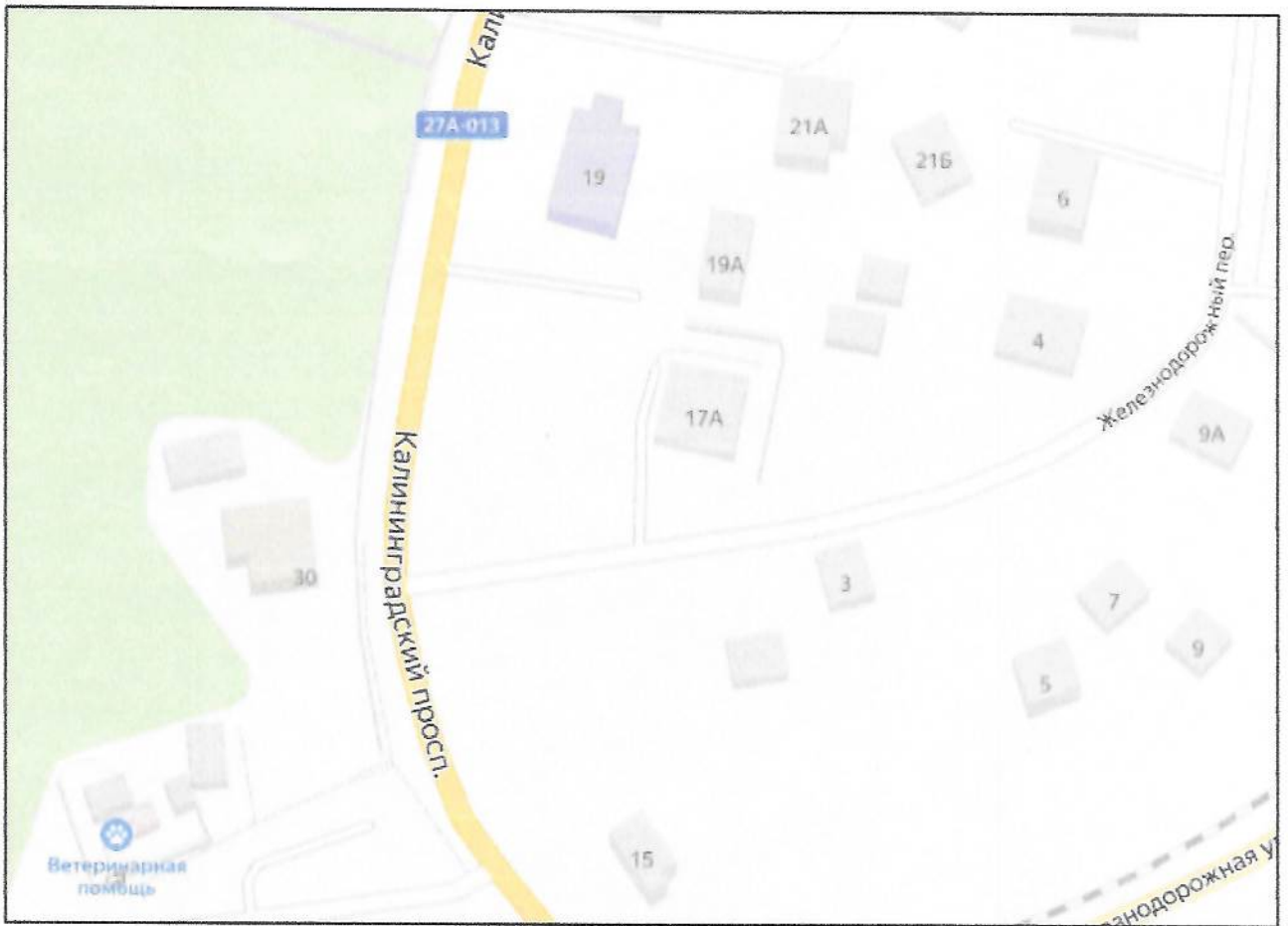
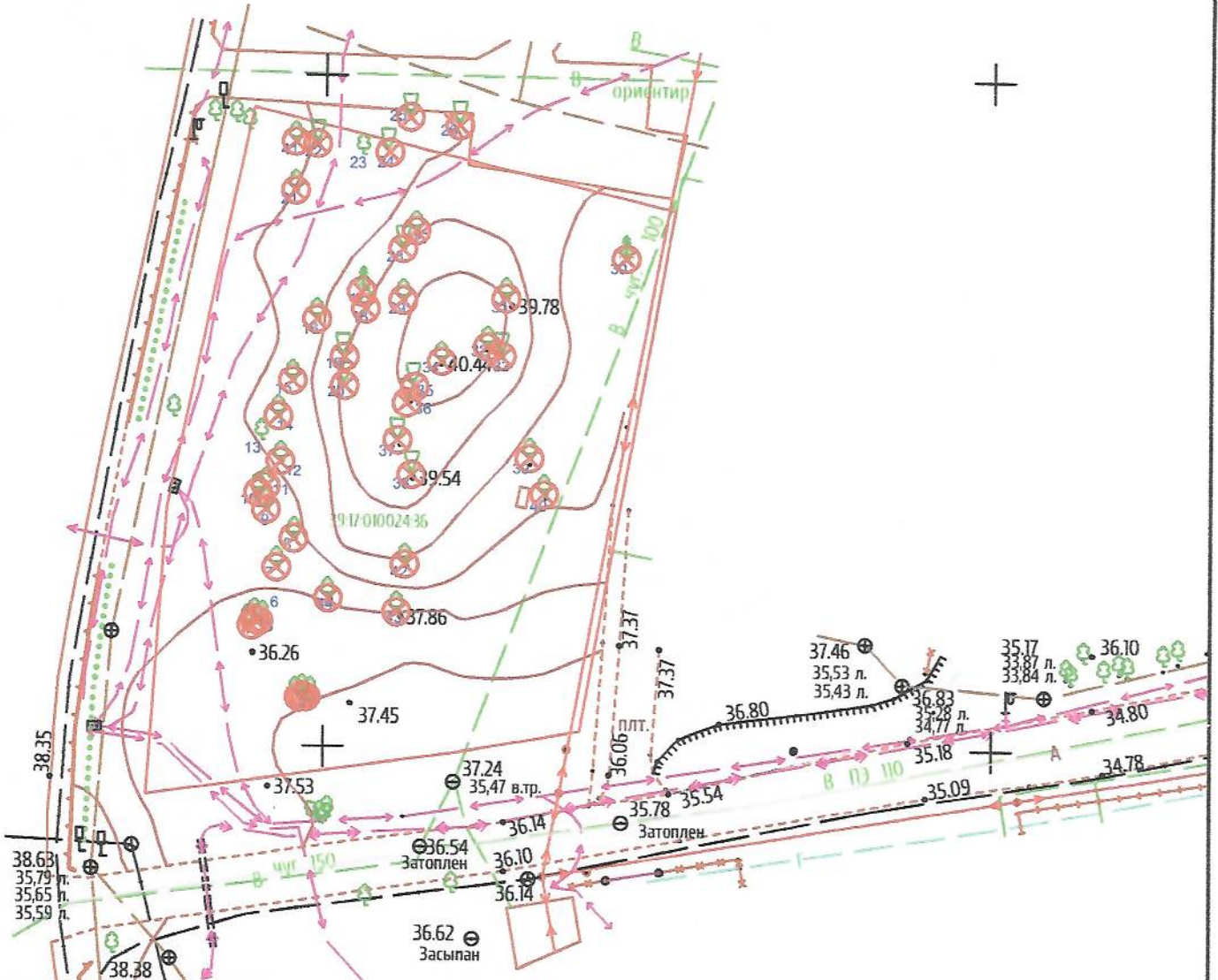


Схема вырубаемых зеленых насаждений (М 1:500)



Должность	36.16 л. Земля	Подпись	Дата	Топографический план		
Директор	Валуцкис С.К.		08.12.21	г. Светлогорск Калининградский проспект		
Геодезист	Акаёмов А.С.		08.12.21			
Картограф	Акаёмов А.С.		08.12.21			
				Масштаб	Лист	Листов
				1:500	1	1
				000 "Землеустройство и Кадастры"		

Условные обозначения

X Вырубаемые деревья

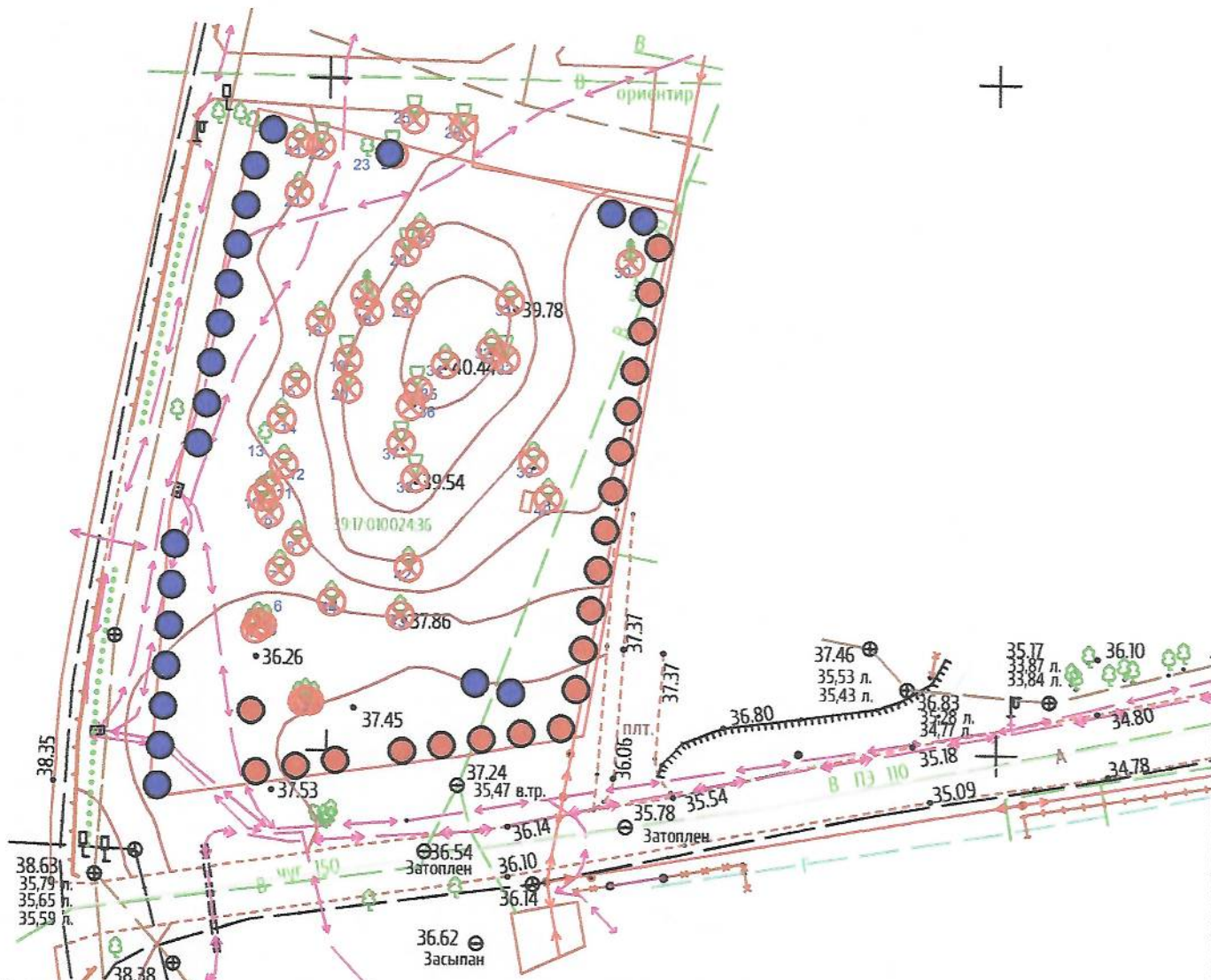
Проект компенсационного озеленения

ООО "КТК-СТРОЙ"
Арендатор земельного участка
КН 39:17:010024:36 г. Светлогорск

Листов

10

План компенсационного озеленения (М 1:500)



Должность	36.16 л. Землеустроитель	Подпись	Дата	Топографический план			
Директор	Валуцкис С.К.		08.12.21				
Геодезист	Акаёмов А.С.		08.12.21	г. Светлогорск Калининградский проспект	Масштаб	Лист	Листов
Картограф	Акаёмов А.С.		08.12.21		1:500	1	1
				ООО "Землеустройство и Кадастры"			

Условные обозначения

- Посадка 21 ед. породы клен остролистый сорт Globosum
- Посадка 21 ед. породы дуб черешчатый сорт Fastigiata
- ⊗ Вырубаемые деревья

Проект компенсационного озеленения

ООО "КТК-СТРОЙ"
Арендатор земельного участка
КН 39:17:010:024:36 г. Светлогорск

Листов

11

ПЕРЕЧЕННАЯ ВЕДОМОСТЬ ЗЕЛЕННЫХ НАСАЖДЕНИЙ
№ _____ от «26» _____ 2023 г.

«Согласовано»
Первый заместитель главы

администрации МО
«Светлогорский городской округ»
Туркина Оксана Владимировна

Заявитель: 000 КТК-СТРОЙ

Адрес (место расположения) земельного участка: г. Светлогорск, ул. Калининградский пр-т, 3У с/КН 39:17:010024:36
(адрес, месторасположение, кадастровый номер земельного участка)

Цель планируемой вырубки (сноса), обрезки, пересадки зеленых насаждений: санитарная рубка

«26» _____ 2023г
М.П.



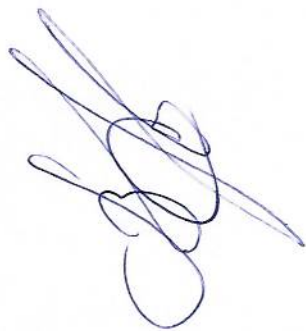
№ п/п	Номер на поперечной съемке	Порода, вид зеленых насаждений	Для деревьев: диаметр ствола на высоте 1,3 м см	Для кустарников, живых изгородей, бордюров: возраст (лет)	Для живой изгороди, бордюров: протяженность (погонный метр)	Для живой изгороди, бордюров: рядность	Характеристика состояния зеленых насаждений: деревья (здоровые, ослабленные, сильно ослабленные, усыхающие); кустарники, живая изгородь (хорошее, удовлетворительное, неудовлетворительное)	Заключение (вырубить, пересадить, сохранить, обрезать)
1	1	Клён остролистый	28				усыхающие	вырубить
2	2	Клён остролистый	21				усыхающие	вырубить
3	3	Клён остролистый	24				усыхающие	вырубить
4	4	Липа мелколистная	17				старый сухой	вырубить
5	5	Липа мелколистная	16				старый сухой	вырубить
6	6	Липа мелколистная	15				старый сухой	вырубить
7	7	Липа мелколистная	16				старый сухой	вырубить
8	8	Липа мелколистная	15				старый сухой	вырубить

№ п/п	Номер на полевой съемке	Порода, вид зеленых насаждений	Для деревьев: диаметр ствола на высоте 1,3 м см	Для кустарников, живых изгородей, бордюров: возраст (лет)	Для живой изгороди, бордюров: протяженность (погонный метр)	Для живой изгороди, бордюров: рядность	Характеристика состояния зеленых насаждений: деревья (здоровые, ослабленные, сильно ослабленные, усыхающие); кустарники, живая изгородь (хорошее, удовлетворительное, неудовлетворительное)	Заключение (вырубить, пересадить, сохранить, обрезать)
9	9	Клён остролистый	44				усыхающие	вырубить
10	10	Осина обыкновенная	18				старый сухой	вырубить
11	11	Осина обыкновенная	22				старый сухой	вырубить
12	12	Осина обыкновенная	19				старый сухой	вырубить
13	13	Гراب обыкновенный	15				сильно ослабленные	сохранить
14	14	Осина обыкновенная	15				старый сухой	вырубить
15	15	Клён остролистый	47				усыхающие	вырубить
16	16	Гراب обыкновенный	32				усыхающие	вырубить
17	17	Туя складчатая	23				усыхающие/аварийное дерево	вырубить
18	18	Клён остролистый	27				усыхающие	вырубить
19	19	Берёза повислая	29				усыхающие	вырубить
20	20	Берёза повислая	42				усыхающие	вырубить
21	21	Каштан конский обыкновенный	45				усыхающие	вырубить
22	22	Берёза повислая	27				усыхающие/аварийное дерево	вырубить
23	23	Гراب обыкновенный	16				сильно ослабленные	сохранить
24	24	Берёза повислая	36				усыхающие	вырубить

№ п/п	Номер на подервной сьемке	Порода, вид зеленых насаждений	Для деревьев: диаметр ствола на высоте 1,3 м см	Для кустарников, живых изгородей, бордюров: возраст (лет)	Для живой изгороди, бордюров: протяженность (погонный метр)	Для живой изгороди, бордюров: рядность	Характеристика состояния зеленых насаждений: деревья (здоровые, ослабленные, сильно ослабленные, усыхающие); кустарники, живая изгородь (хорошее, удовлетворительное, неудовлетворительное)	Заключение (вырубить, пересадить, сохранить, обрезать)
25	25	Берёза повислая	18				усыхающие	вырубить
26	26	Берёза повислая	38				усыхающие	вырубить
27	27	Грaб обыкновенный	20				усыхающие	вырубить
28	28	Берёза повислая	23				усыхающие	вырубить
29	29	Липа мелколистная	33				старый сухой	вырубить
30	30	Ель обыкновенная	72				усыхающие/аварийное дерево	вырубить
31	31	Ива белая	33				старый сухой	вырубить
32	32	Клён белый	41				усыхающие	вырубить
33	33	Ива белая	39				старый сухой	вырубить
34	34	Липа мелколистная	18				усыхающие	вырубить
35	35	Берёза повислая	28				старый сухой	вырубить
36	36	Клён белый	32				усыхающие	вырубить
37	37	Клён белый	50				старый сухой	вырубить
38	38	Клён белый	35				усыхающие	вырубить
39	39	Клён белый	39				усыхающие	вырубить
40	40	Клён белый	34				усыхающие	вырубить

№ п/п	Номер на подервной съёмке	Порода, вид зеленых насаждений	Для деревьев: диаметр ствола на высоте 1,3 м см	Для кустарников, живых изгородей, бордюров: возраст (лет)	Для живой изгороди, бордюров: протяженность (погонный метр)	Для живой изгороди, бордюров: рядность	Характеристика состояния зеленых насаждений: деревья (здоровые, ослабленные, сильно ослабленные); усыхающие); кустарники, живая изгородь (хорошее, удовлетворительное, неудовлетворительное)	Заключение (вырубить, пересадить, сохранить, обрезать)
41	41	Клён белый	28				усыхающие	вырубить
42	42	Клён белый	43				усыхающие	вырубить
43	43	Липа мелколистная	41				усыхающие	вырубить
44	44	Клён белый	30				усыхающие	вырубить

Секретарь комиссии по выдаче разрешительной документации на вырубку (снос), пересадку и обрезку зеленых насаждений для санитарной рубки и рубки ухода зелёных насаждений на территории муниципального образования «Светлогорский городской округ»



В.В. Щербаков