

ООО «Грюнвальд СПА»

**ПРОЕКТ РЕКОНСТРУКЦИИ ЗЕЛЕННЫХ НАСАЖДЕНИЙ
на земельном участке с кадастровым номером
39:17:010015:561,
Калининградская область, г. Светлогорск, ул. Октябрьская**

«Утверждаю»

Начальник МКУ
«Отдел жилищно – коммунального хозяйства
Светлогорского городского округа



Азарян А.Д.

« 28 / 03 » 2024 г.

«Согласовано»

Генеральный директор
Драч Алексей Леонидович



« 03 / 03 » 2024 г.

«Согласовано»

Начальник департамента окружающей среды и экологического надзора Министерства природных ресурсов и экологии Калининградской области



Корачук Мариядашева Е.В.

« 03 / 03 » 2024 г.

2024

СОДЕРЖАНИЕ ПРОЕКТА

Тестовая часть		
1.	Общие сведения	3
2.	Пояснительная записка	4-7
3.	Проектные предложения по хозяйственным мероприятиям	6-7
3.1.	Вырубка (снос) зеленых насаждений	6
3.2.	Подбор ассортимента зеленых насаждений	6
3.3.	Посадка зеленых насаждений и уход	6-7
Графическая часть		
1.	Ситуационный план	8
2.	Ситуационный план вырубки	9
3.	Ситуационный план высадки	10
Приложения:		
1.	Акт (заключение) лесопатологического обследования древесно-кустарниковой растительности от 15.01.2024	11-13
1.1.	Ведомость перечета деревьев к Акту (заключению) лесопатологического обследования древесно-кустарниковой растительности от 10.01.2024	14-17
3.	Перечетная ведомость зеленых насаждений	18-21

1. Общие сведения

Проект реконструкции зеленых насаждений разработан в соответствии с требованиями:

- Федерального закона от 11.01.2002 №7 «Об охране окружающей среды»;
- Закона Калининградской области от 21 декабря 2006 года № 100 «Об охране зеленых насаждений»;
- Постановления Правительства Калининградской области от 05.10.2022 № 520 «О внесении изменений в постановление Правительства Калининградской области от 19.03.2007 № 118 «Об определении нормативов и порядка исчисления компенсационной стоимости зеленых насаждений на территории Калининградской области»;
- Постановления Правительства Калининградской области от 05.10.2022 № 521 «Об определении экологической ценности видов (пород) зеленых насаждений и правил замены видов (пород) зеленых насаждений при проведении компенсационного озеленения на территории Калининградской области»;
- Приказа Министерства природных ресурсов и экологии Калининградской области от 01.09.2022 № 426 «Об установлении порядка предоставления проектов компенсационного озеленения на согласование в Министерство природных ресурсов и экологии Калининградской области и порядка согласования проектов компенсационного озеленения»
 - Решения окружного Совета депутатов муниципального образования «Светлогорский городской округ» от 14.12.2021 № 76 «Об утверждении Правил благоустройства территории муниципального образования «Светлогорский городской округ»;
 - Решения окружного Совета депутатов муниципального образования «Светлогорский городской округ» от 11.12.2023 № 75 Об утверждении «Порядка выдачи разрешительной документации на вырубку (снос), реконструкцию, пересадку и/или обрезку зеленых насаждений на территории муниципального образования «Светлогорский городской округ».

Сведения о земельных участках, на которых предполагается реконструкция зеленых насаждений:

кадастровый номер 39:17:010015:561

адрес: Калининградская область, г. Светлогорск, ул. Октябрьская;

категория земель: земли населённых пунктов;

виды разрешенного использования: для размещения объектов лечебно-оздоровительного назначения;

Сведения о собственниках/правообладателях земельного участка:

Собственность муниципального образования «Светлогорский городской округ»;

Правообладатель: Общество с ограниченной ответственностью "Грюнвальд СПА", на праве аренды до 07.08.2050 г.

2. Пояснительная записка

Реконструкция зеленых насаждений проводится в соответствии с настоящим проектом реконструкции зеленых насаждений, согласованным с Уполномоченным органом (Министерством природных ресурсов и экологии Калининградской области), и утвержденным органом местного самоуправления в установленном им порядке (Порядке выдачи разрешительной документации на вырубку (снос), обрезку, и/или пересадку зеленых насаждений на территории муниципального образования «Светлогорский городской округ», утв. решением окружного Совета депутатов муниципального образования «Светлогорский городской округ» от 11.12.2023 № 75).

Реконструкция зеленых насаждений необходима в отношении отдельных зеленых насаждений на территории общего пользования, путем изменения видового, возрастного состава и планировки зеленых насаждений с целью восстановления или улучшения их рекреационных, защитных, санитарно-гигиенических, эстетических и иных полезных свойств и функций.

Проект реконструкции зеленых насаждений разработан на основе исходных данных и материалов по застройке, коммуникациям, существующей архитектурно-планировочной ситуации, а также на основании результатов лесопатологического обследования зеленых насаждений

Основание для планируемой вырубки (сноса) зеленых насаждений в соответствии с Законом Калининградской области от 21 декабря 2006 года № 100 «Об охране зеленых насаждений»:

проведение реконструкции зеленых насаждений в соответствии с проектом реконструкции зеленых насаждений, согласованным с Уполномоченным органом, и утвержденным органом местного самоуправления в установленном им порядке (пункт 2 статьи 4).

Актом (заключением) лесопатологического обследования древесно-кустарниковой растительности от 15.01.2024 на земельном участке с кадастровым номером 39:17:010015:561 выявлены 37 деревьев, а именно:

- Береза повислая- 8 шт,
- Граб обыкновенный - 1 шт.
- Дуб черешчатый- 1 шт.
- Клен ложноплатановый (явор) -1 шт
- Клен остролистный – 18 шт.
- Липа мелколистная – 4 шт.
- Лиственница европейская – 2 шт.
- Рябина обыкновенная - 2шт.

Сведения о площади, количестве, видовом (породном) составе, зеленых насаждений (деревьев, кустарников), повреждение или уничтожение которых предусмотрено намечаемой деятельностью, а также посадка которых осуществляется взамен повреждаемых или уничтожаемых земельных насаждений:

ВЫРУБКА ДЕРЕВЬЕВ				ПОСАДКА ДЕРЕВЬЕВ			
№ п.п.	Порода, № на подеревной съемке, количество деревьев	Экологическая ценность вида (породы), балл		Порода, количество деревьев	Экологическая ценность вида (породы), балл		Параметры высаживаемых саженцев
1	Береза повислая (не инвазивный вид) 8 шт.	10	80	Сосна обыкновенная (не инвазивный вид) 35 шт.	11	385	Саженцы возрастом не менее 10 лет
2	Граб обыкновенный (не инвазивный вид) 1 шт.	10	10				

3	Дуб черешчатый (не инвазивный вид) 1 шт.	11	11				
4	Клен ложноплатановый (явор) (не инвазивный вид) 1 шт.	9	9				
5	Клен остролистный (не инвазивный вид) 18 шт.	11	198				
6	Липа мелколистная (не инвазивный вид) 4 шт.	9	36				
7	Лиственница европейская (не инвазивный вид) 2 шт.	8	16				
8	Рябина обыкновенная (не инвазивный вид) 2 шт.	10	20				
Итого:			380			385	

Площадь вырубаемых зеленых насаждений составляет – 74 м².

Проектом предусматривается уничтожение и восстановление иной травяной растительности площадью –74 м².

Вырубка (снос) деревьев и высадка деревьев взамен уничтожаемых предусмотрены на одном и том же земельном участке, предоставление иных территорий для реализации проекта не требуется.

Место расположение вырубаемых и высаживаемых деревьев, уничтожение иной травянистой растительности и восстановление иной травянистой растительности определено в графической части настоящего проекта:

Ситуационный план земельного участка, на котором планируется осуществить вырубку и высадку зеленых насаждений.

Ситуационный план вырубки зеленых насаждений.

Ситуационный план высадки зеленых насаждений

Срок выполнения работ по вырубке зеленых насаждений – март 2025 года.

Срок выполнения работ по посадке зеленых насаждений (реализации настоящего проекта реконструкции зеленых насаждений) – март 2025 года.

Проектом компенсационного озеленения зеленых насаждений предусмотрено выполнение следующих мероприятий:

- Подбор ассортимента зеленых насаждений;
- Вырубка (снос) деревьев;
- Утилизация деревьев и порубочных остатков;
- Работы по корчевке пней вырубленных деревьев;
- Посадка деревьев;
- Внесение в посадочную яму растительного грунта и удобрений;
- Уход за деревьями.

3. Проектные предложения по хозяйственным мероприятиям

3.1 Вырубка (снос) зеленых насаждений

Проектом компенсационного озеленения зеленых насаждений предусмотрено выполнить вырубку (снос) деревьев в количестве 37 (тридцати семи) шт. на земельном участке с кадастровым номером 39:17:010015:561.

Вырубку (снос) зеленых насаждений необходимо производить с соблюдением технологий вырубки/обрезки зелёных насаждений и техники безопасности, в соответствии с действующим законодательством Российской Федерации.

После проведения работ по валке деревьев необходимо выполнить раскряжевку стволов деревьев, корчевку пней в количестве 37 (тридцати семи) шт., и вывоз порубочных остатков зеленых насаждений.

Место вывоза срубленной древесины и порубочных остатков: полигон захоронения промышленных и твердых бытовых отходов, Неманский городской округ, посёлок Барсуковка и (или) иной действующий полигон захоронения промышленных и (или) твердых бытовых отходов.

3.2 Подбор ассортимента зеленых насаждений

Проектом компенсационного озеленения предусмотрено проведение озеленения на земельном участке с кадастровым номером 39:17:010015:561.

Взамен вырубаемых (уничтожаемых) деревьев предусмотрено высадить саженцы деревьев породы сосна обыкновенная в количестве – 35 (тридцати пяти) шт., возрастом не менее 10 лет.

3.3 Посадка зеленых насаждений и уход

Посадку и дальнейший уход за высаженными зелеными насаждениями необходимо организовать в соответствии с правилами создания, охраны и содержания зеленых насаждений в городах Российской Федерации, утвержденными приказом Государственного Комитета Российской Федерации по строительству и жилищно-коммунальному комплексу от 15.12.1999 № 153 (МДС 13-5.2000), разработанными Академией коммунального хозяйства им. К.Д. Памфилова, включая:

Посадка.

Посадочный материал должен соответствовать следующим требованиям:

- Саженцы для посадки должны браться из лицензионных питомников, с предоставлением подтверждающих документов.
- Для всех высаживаемых саженцев деревьев в посадочную яму следует внести растительный грунт не менее 50 % объема посадочной ямы.
- Посадочный материал должен быть с закрытой корневой системой (упакованным в мешковину с металлической сеткой или в контейнер), иметь здоровую, нормально развитую корневую систему с хорошо выраженной скелетной частью. Иметь ровный прямой ствол, симметричную крону, очищенную от сухих и поврежденных ветвей.
- На саженцах не должно быть механических повреждений и признаков повреждения болезнями и вредителями.
- Поврежденные корни и ветви растений перед посадкой должны быть срезаны. Срезы ветвей и места повреждений следует зачистить и покрыть садовый замазкой или закрасить масляной краской под цвет ствола. В посадочные ямы при посадке саженцев с обнаженной корневой системой должны быть забиты колья, выступающие над уровнем земли на 1,3 м; в нижнюю часть посадочных ям и траншей засыпается растительный грунт. Корни саженцев

следует обмакнуть и земляную жижу, имеющую вязкую консистенцию. При посадке необходимо следить за заполнением грунтом пустот между корнями высаживаемых растений. По мере заполнения ям и траншей грунт в них должен уплотняться от стенок к центру. Высота установки саженцев в яму или траншею должна обеспечивать положение корневой шейки на уровне поверхности земли после осадки грунта. Саженцы после посадки должны быть подвязаны к установленным в ямы кольям и обильно политы водой. Осевшую после первого полива землю следует подсыпать на следующий день и вторично полить растения.

При посадке растений в период вегетации должны выполняться следующие требования: саженцы должны быть с комом, упакованным в жесткую тару (упаковка кома в мягкую тару допускается только для посадочного материала, выкопанного из плотных глинистых грунтов), разрыв во времени между выкапыванием посадочного материала и его посадкой должен быть минимальным. Для пересадки следует выбирать прохладные пасмурные дни или утренние и вечерние часы дня. Кроны растений при перевозке должны быть связаны и укрыты от высушивания. После посадки кроны саженцев и кустов должны быть прорежены с удалением до 30% листового аппарата, притенены и регулярно (не реже двух раз в неделю) обмываться водой в течение месяца.

Уход.

Минимальный срок интенсивного содержания высаженных зеленых насаждений и ухода за ними составляет не менее двух вегетационных периодов.

Укрепление деревьев необходимо производить с помощью пирамиды из трех опор (кольев), в которой положение дерева должно быть стабилизировано растяжками. Крепежные растяжки фиксируют дерево в заданном положении минимум на год; при необходимости (например, после ураганного ветра) растение выравнивают и вновь стабилизируют.

Сроки и кратность поливов, зависят от возраста растений, фазы развития и внешних условий. Деревья до 15 лет в сухую и жаркую погоду следует поливать 10-15 раз в вегетационный сезон, для взрослых растений кратность поливов снижается до 4-6 раз, в массивах - до 2-4 раз в сезон.

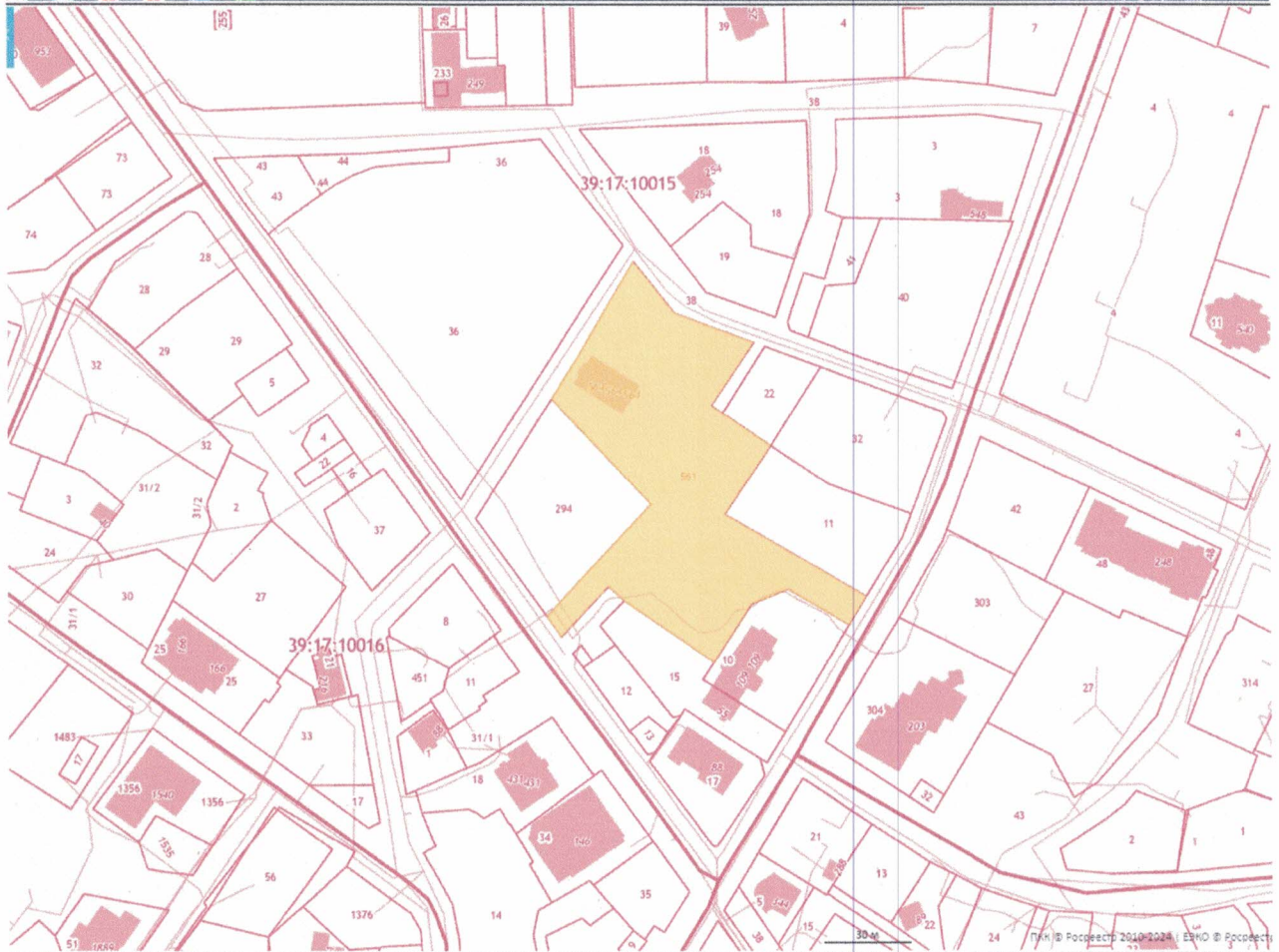
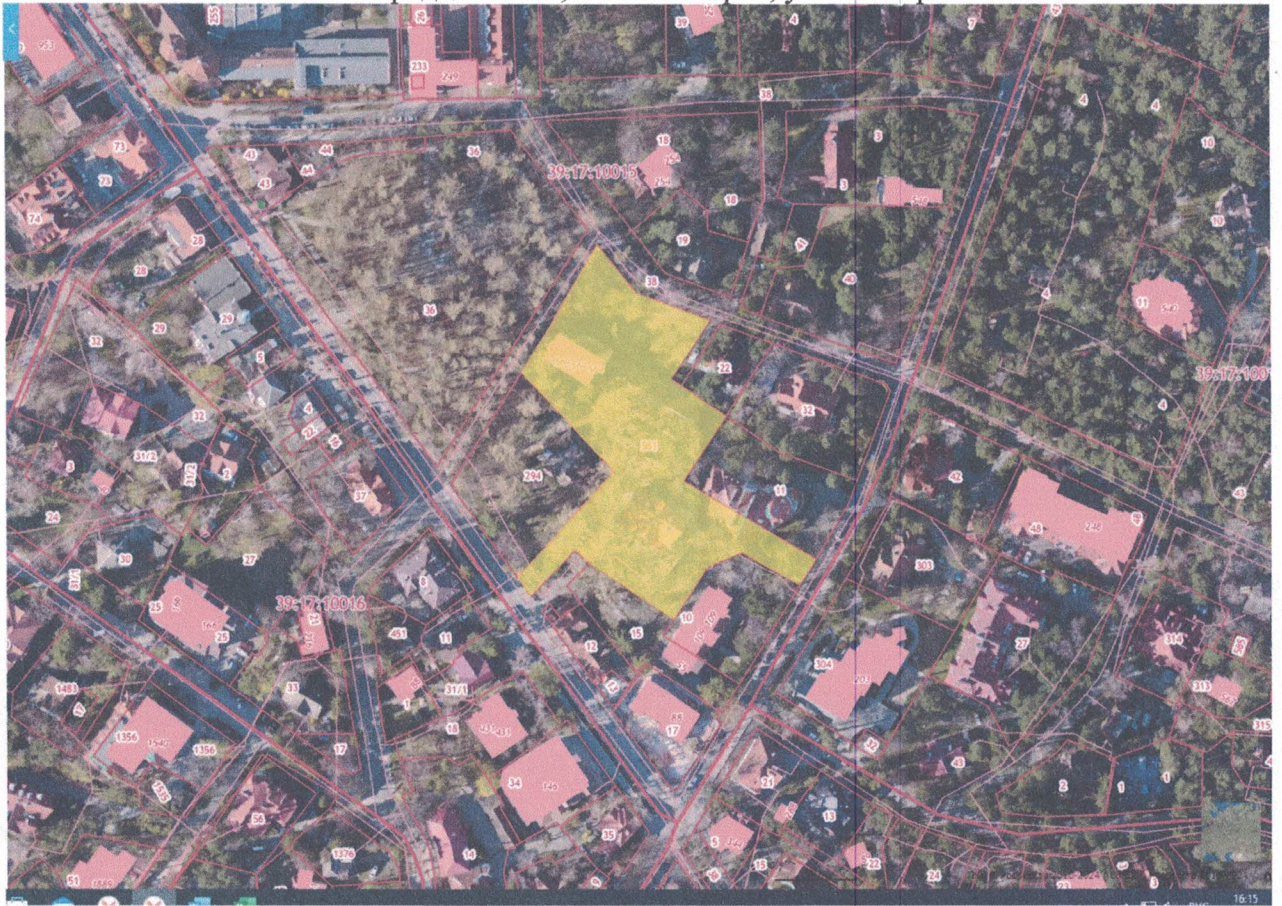
Подкормку насаждений органическими удобрениями рекомендуется производить 1 раз в 2-3 года путем внесения до 4 кг/м² компостов, навоза с заделкой их в почву на глубину до 10 см.

С целью устранения уплотнения почвы и удаления сорной растительности следует проводить рыхление почвы. Чтобы не повредить корневую систему растений, рыхлят на глубину не более 5-10 см под деревьями.

Для уменьшения испарения влаги, предотвращения образования почвенной корки и борьбы с сорной растительностью необходимо проводить мульчирование почвы торфяной крошкой, различными компостами, скошенной травой, измельченной опавшей листвой и хвоей или крупным гравием, который рекомендуется применять на местах, подверженных вытаптыванию и уплотнению приствольных лунок.

Мульчирование проводят весной или в начале лета. Слой мульчи - 3-5 см, ее нельзя укладывать на сухую сильно уплотненную или только что увлажненную почву.

Ситуационный план
земельного участка с кадастровым номером
39:17:010015:561,
Калининградская обл., г Светлогорск, ул. Октябрьская.





ФЕДЕРАЛЬНОЕ АГЕНТСТВО ЛЕСНОГО ХОЗЯЙСТВА
ФЕДЕРАЛЬНОЕ БЮДЖЕТНОЕ УЧРЕЖДЕНИЕ
«РОССИЙСКИЙ ЦЕНТР ЗАЩИТЫ ЛЕСА»
ФИЛИАЛ ФБУ «РОСЛЕСОЗАЩИТА» -
«ЦЕНТР ЗАЩИТЫ ЛЕСА КАЛИНИНГРАДСКОЙ ОБЛАСТИ»

238345, Калининградская область, Светловский городской округ, п. Взморье, ул. Лесная дом 7, тел.: +7 (4012) 97 14 85
e-mail: cz1139@refh.rosleshoz.gov.ru, сайт: www.kaliningrad.refh.ru

Акт (заключение)
лесопатологического обследования
древесно-кустарниковой растительности

от «15» января 2024 г.

Нами, сотрудниками филиала ФБУ «Рослесозащита» - «Центр защиты леса Калининградской области» Гришановым Д.Г., Булгаковым Д.Б. 10.01.2024 года проведено лесопатологическое обследование указанной представителем заказчика древесно-кустарниковой растительности на земельном участке: Калининградская область, г. Светлогорск, ул. Октябрьская, с кадастровым номером 39:17:010015:561, с целью выявления аварийных деревьев.

Обследование проведено на основании договора № 264 от 22 декабря 2023 года с ООО «Гронвальд СПА».

Всего обследовано 98 деревьев (110 стволов), в том числе по породам:

Порода	Количество стволов	Процентное отношение от общего количества стволов
Клён остролистный <i>Acer platanoides</i>	33	30,00%
Берёза повислая <i>Bétula péndula</i>	20	18,18%
Граб обыкновенный <i>Cárpinus bétulus</i>	11	10,00%
Лиственница европейская <i>Lárix decidua</i>	11	10,00%
Липа мелколистная <i>Tília cordáta</i>	9	8,18%
Сосна обыкновенная <i>Pinus sylvéstris</i>	7	6,36%
Рябина обыкновенная <i>Sórbus aucupária</i>	7	6,36%
Клён ложноплатановый (явор) <i>Acer pseudoplatanus</i>	4	3,64%
Ель обыкновенная <i>Picea abies</i>	3	2,73%
Дуб черешчатый <i>Quércus robur</i>	3	2,73%
Бук лесной <i>Fágus sylvática</i>	1	0,91%
Туя западная <i>Thuja occidentális</i>	1	0,91%

По категориям состояния в соответствии с постановлением Правительства Российской Федерации от 09.12.2020 № 2047 «Об утверждении Правил санитарной безопасности в лесах», приказом Минприроды России от 09.11.2020 № 912 «Об утверждении Правил осуществления мероприятий по предупреждению распространения вредных организмов», Методическими рекомендациями по проведению государственной инвентаризации лесов, утвержденными приказом Рослесхоза от 10.11.2011 № 472, и Порядком организации и проведения лесопатологического обследования древесно-кустарниковой растительности на землях иных категорий, не входящих в состав земель лесного фонда Калининградской области, для нужд физических и юридических лиц,

проводимого филиалом ФБУ «Рослесозащита» - «ЦЗЛ Калининградской области», обследованные породы распределены следующим образом:

Категория состояния	Количество стволов	Процентное отношение от общего количества стволов	Описание категории состояния
1	18	16,36%	здоровые (без признаков ослабления)
2	59	53,64%	ослабленные
3	27	24,55%	сильно ослабленные
4	2	1,82%	усыхающие
5а	3	2,73%	свежий сухостой
5г	1	0,91%	старый сухостой

Средняя категория состояния – **2,2**. Класс состояния обследованной древесно-кустарниковой растительности – **ослабленные насаждения**.

На обследованном участке выявлено **21 аварийное дерево**.

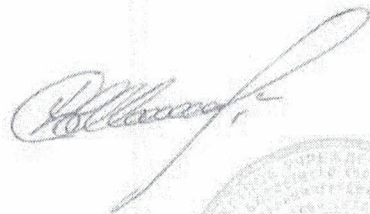
По признакам ослабления распределение от общего количества стволов составило:

Признаки ослабления	Количество	% от количества признаков	% от количества стволов
сломы ветвей	60	21,66%	54,55%
усыхание ветвей	60	21,66%	54,55%
инородные тела	27	9,75%	24,55%
искривление стволовой части	22	7,94%	20,00%
без повреждений	18	6,50%	16,36%
водяные побеги	18	6,50%	16,36%
наклон более 20 градусов	16	5,78%	14,55%
спилы	15	5,42%	13,64%
гниль	12	4,33%	10,91%
оголение корней	6	2,17%	5,45%
угнетение	4	1,44%	3,64%
глубокая обрезка	4	1,44%	3,64%
свежий сухостой	3	1,08%	2,73%
подрыв корней	2	0,72%	1,82%
флагообразная крона	2	0,72%	1,82%
отслоение коры	2	0,72%	1,82%
сухобочина	2	0,72%	1,82%
старый сухостой	1	0,36%	0,91%
дупло	1	0,36%	0,91%
заселение вредителями	1	0,36%	0,91%
морозобойная трещина	1	0,36%	0,91%

В целях предупреждения распространения вредных организмов и предотвращения аварийных и/или чрезвычайных ситуаций рекомендуется проведение мероприятий, предусмотренных подпунктами «г» и «д» пункта 2 Правил санитарной безопасности в лесах, утвержденных постановлением Правительства Российской Федерации от 09.12.2020 № 2047, пунктом 1 Правил осуществления мероприятий по предупреждению распространения вредных организмов, утвержденных приказом Минприроды России от 09.11.2020 № 912. Выбор конкретных мероприятий должен определяться исходя из целей использования обследованного участка.

Деревья на участке отмечены краской и пронумерованы. Номера проставлены на каждом дереве, соответствуют номерам Ведомости перечёта деревьев, являющейся составной частью данного Акта (заключения).

Директор филиала



/ С.В. Шепелев /

Специалисты





/ Гришанов Д.Г. /

/ Булгаков Д.Б. /

Ведомость перечета деревьев
к Акту (заключению) лесопатологического обследования древесно-кустарниковой растительности
от 15 января 2024 г.

№ дерева	Порода	Диаметр, см	Категория состояния	Признаки ослабления и повреждения	Примечание
1	Берёза повислая	56	3	Сломы ветвей, усыхание ветвей, инородные тела, наклон более 20 градусов.	Аварийное дерево
2	Ель обыкновенная	32	2	Сломы ветвей, усыхание ветвей, инородные тела.	
3	Клён остролистный	32	2	Сломы ветвей, усыхание ветвей, инородные тела, заселение вредителями.	
4	Сосна обыкновенная	48	2	Сломы ветвей, усыхание ветвей, оголение корней.	
5	Клён остролистный	14	2	Искривление стволовой части, угнетение.	
6	Дуб черешчатый	22	2	Гниль, искривление стволовой части, спилы, водяные побеги, оголение корней, подрыв корней.	Аварийное дерево
7	Ель обыкновенная	38	2	Сломы ветвей, усыхание ветвей.	
8	Рябина обыкновенная	9	2	Сломы ветвей, усыхание ветвей, угнетение.	
	Рябина обыкновенная	8	2	Сломы ветвей, усыхание ветвей, угнетение.	
9	Берёза повислая	46	3	Гниль, наклон более 20 градусов, подрыв корней, водяные побеги.	Аварийное дерево
10	Клён остролистный	20	2	Сломы ветвей, усыхание ветвей, искривление стволовой части.	
11	Дуб черешчатый	32	2	Сломы ветвей, усыхание ветвей.	
12	Рябина обыкновенная	17	5a	Свежий сухостой.	Аварийное дерево
	Рябина обыкновенная	17	5a	Свежий сухостой.	Аварийное дерево
	Рябина обыкновенная	17	5a	Свежий сухостой.	Аварийное дерево
13	Сосна обыкновенная	57	2	Сломы ветвей, усыхание ветвей.	
14	Граб обыкновенный	17	1	Без повреждений.	
15	Граб обыкновенный	21	1	Без повреждений.	
16	Клён остролистный	29	1	Без повреждений.	
17	Клён остролистный	22	1	Без повреждений.	
18	Граб обыкновенный	22	1	Без повреждений.	
19	Граб обыкновенный	20	1	Без повреждений.	
20	Граб обыкновенный	19	3	Инородные тела, спилы, водяные побеги.	
21	Граб обыкновенный	18	1	Без повреждений.	
	Граб обыкновенный	16	1	Без повреждений.	
22	Граб обыкновенный	16	1	Без повреждений.	
23	Граб обыкновенный	16	1	Без повреждений.	
24	Граб обыкновенный	18	1	Без повреждений.	
25	Граб обыкновенный	14	3	Спилы.	
26	Клён остролистный	33	3	Сломы ветвей, усыхание ветвей, спилы, глубокая обрезка, сухобочина.	
27	Клён остролистный	24	2	Сломы ветвей, усыхание ветвей, оголение корней.	
28	Клён остролистный	28	2	Сломы ветвей, усыхание ветвей, оголение корней.	
29	Клён остролистный	47	2	Инородные тела, водяные побеги, спилы.	
30	Дуб черешчатый	44	2	Искривление стволовой части, инородные тела, спилы.	

31	Бук лесной	70	2	Сломы ветвей, усыхание ветвей, спилы.	
32	Сосна обыкновенная	30	2	Сломы ветвей, усыхание ветвей, инородные тела.	
	Сосна обыкновенная	34	5г	Старый сухостой.	Аварийное дерево
33	Липа мелколистная	47	2	Сломы ветвей, усыхание ветвей.	
34	Клён остролистный	28	1	Без повреждений.	
35	Берёза повислая	47	3	Сломы ветвей, усыхание ветвей, наклон более 20 градусов.	Аварийное дерево
36	Липа мелколистная	63	2	Искривление стволовой части.	
37	Клён остролистный	22	3	Водяные побеги, инородные тела, глубокая обрезка.	
38	Клён остролистный	46	3	Гниль, инородные тела, спилы, водяные побеги, оголение корней.	Аварийное дерево
	Клён остролистный	42	3	Гниль, инородные тела, спилы, водяные побеги, оголение корней.	Аварийное дерево
39	Клён остролистный	26	3	Инородные тела, водяные побеги, глубокая обрезка.	
40	Липа мелколистная	22	2	Сломы ветвей, усыхание ветвей, инородные тела.	
	Липа мелколистная	42	2	Сломы ветвей, усыхание ветвей, инородные тела.	
	Липа мелколистная	26	2	Сломы ветвей, усыхание ветвей, инородные тела.	
	Липа мелколистная	46	2	Сломы ветвей, усыхание ветвей, инородные тела.	
41	Клён остролистный	22	2	Водяные побеги, спилы.	
42	Сосна обыкновенная	64	1	Без повреждений.	
43	Лиственница европейская	44	2	Сломы ветвей, усыхание ветвей, искривление стволовой части, наклон более 20 градусов.	
44	Лиственница европейская	44	2	Сломы ветвей, усыхание ветвей, инородные тела, наклон более 20 градусов.	
45	Клён остролистный	64	2	Сломы ветвей, усыхание ветвей, инородные тела.	
46	Клён ложноплатановый (явор)	53	1	Без повреждений.	
47	Клён остролистный	45	2	Сломы ветвей, усыхание ветвей, искривление стволовой части, инородные тела.	
48	Берёза повислая	37	2	Искривление стволовой части, инородные тела, наклон более 20 градусов.	Аварийное дерево
49	Клён остролистный	47	2	Сломы ветвей, усыхание ветвей, инородные тела, морозобойная трещина, наклон более 20 градусов.	Аварийное дерево
50	Клён остролистный	46	4	Сломы ветвей, усыхание ветвей, искривление стволовой части, инородные тела, отслоение коры.	
51	Липа мелколистная	34	2	Искривление стволовой части, инородные тела, спилы, водяные побеги.	
	Липа мелколистная	29	2	Искривление стволовой части, инородные тела, спилы, водяные побеги.	
52	Берёза повислая	40	3	Сломы ветвей, усыхание ветвей, водяные побеги.	
53	Берёза повислая	29	3	Сломы ветвей, усыхание ветвей.	

54	Берёза повислая	52	3	Сломы ветвей, усыхание ветвей, водяные побеги.	
55	Берёза повислая	37	3	Сломы ветвей, усыхание ветвей, искривление стволовой части, инородные тела, наклон более 20 градусов.	Аварийное дерево
56	Липа мелколистная	52	3	Сломы ветвей, усыхание ветвей, гниль, водяные побеги.	
57	Лиственница европейская	65	3	Инородные тела, спилы.	
58	Ель обыкновенная	55	1	Без повреждений.	
59	Лиственница европейская	94	2	Сломы ветвей, усыхание ветвей, инородные тела.	
60	Берёза повислая	45	3	Сломы ветвей, усыхание ветвей, гниль.	
61	Берёза повислая	36	3	Сломы ветвей, усыхание ветвей, гниль, наклон более 20 градусов.	Аварийное дерево
62	Рябина обыкновенная	10	2	Гниль, искривление стволовой части.	
	Рябина обыкновенная	9	2	Гниль, искривление стволовой части.	
63	Сосна обыкновенная	36	1	Без повреждений.	
64	Клён остролистный	43	2	Искривление стволовой части, водяные побеги.	
65	Лиственница европейская	95	2	Сломы ветвей, усыхание ветвей.	
66	Лиственница европейская	73	2	Сломы ветвей, усыхание ветвей.	
67	Лиственница европейская	56	2	Сломы ветвей, усыхание ветвей.	
68	Лиственница европейская	55	2	Сломы ветвей, усыхание ветвей.	
69	Клён остролистный	26	2	Сломы ветвей, усыхание ветвей, инородные тела.	
70	Клён остролистный	42	2	Искривление стволовой части.	
71	Клён остролистный	61	2	Искривление стволовой части.	
72	Клён ложноплатановый (явор)	34	2	Сломы ветвей, усыхание ветвей.	
	Клён ложноплатановый (явор)	29	2	Сломы ветвей, усыхание ветвей.	
73	Туя западная	23	1	Без повреждений.	
74	Берёза повислая	45	3	Сломы ветвей, усыхание ветвей.	
75	Клён остролистный	9	1	Без повреждений.	
76	Берёза повислая	39	3	Сломы ветвей, усыхание ветвей.	
77	Берёза повислая	26	3	Сломы ветвей, усыхание ветвей.	
78	Берёза повислая	30	2	Искривление стволовой части, наклон более 20 градусов, флагообразная крона.	Аварийное дерево
79	Берёза повислая	30	2	Искривление стволовой части, наклон более 20 градусов, флагообразная крона.	Аварийное дерево
80	Клён остролистный	47	2	Гниль, дупло.	
81	Клён ложноплатановый (явор)	41	2	Сломы ветвей, усыхание ветвей.	
82	Клён остролистный	34	2	Сломы ветвей, усыхание ветвей.	
83	Берёза повислая	31	3	Сломы ветвей, усыхание ветвей, наклон более 20 градусов.	Аварийное дерево
84	Берёза повислая	26	3	Гниль, наклон более 20 градусов, водяные побеги, отслоение коры.	Аварийное дерево

Калининградская область, г. Светлогорск, ул. Октябрьская, с кадастровым номером 39:17:010015:561

85	Клён остролистный	23	2	Сломы ветвей, усыхание ветвей, угнетение.	
86	Берёза повислая	34	3	Сломы ветвей, усыхание ветвей.	
87	Берёза повислая	26	4	Сломы ветвей, усыхание ветвей, водяные побеги, наклон более 20 градусов.	Аварийное дерево
88	Клён остролистный	31	2	Сломы ветвей, усыхание ветвей, наклон более 20 градусов.	
89	Лиственница европейская	62	2	Сломы ветвей, усыхание ветвей.	
90	Сосна обыкновенная	56	2	Сломы ветвей, усыхание ветвей.	
91	Клён остролистный	78	3	Сломы ветвей, усыхание ветвей, гниль, спилы, сухобочина, глубокая обрезка.	Аварийное дерево
92	Берёза повислая	33	3	Сломы ветвей, усыхание ветвей, водяные побеги.	
93	Клён остролистный	52	2	Спилы.	
94	Клён остролистный	24	2	Искривление стволовой части.	
95	Лиственница европейская	70	2	Сломы ветвей, усыхание ветвей.	
96	Клён остролистный	59	3	Сломы ветвей, усыхание ветвей, искривление стволовой части, наклон более 20 градусов.	Аварийное дерево
97	Клён остролистный	31	2	Сломы ветвей, усыхание ветвей, искривление стволовой части.	
98	Лиственница европейская	65	2	Сломы ветвей, усыхание ветвей.	

Специалисты:



Гришанов Д.Г.

Булгаков Д.Б.

Дата обследования: 10.01.2024 года

Начальник МКУ "Отдел жилищно-коммунального хозяйства
Светлогорский городской округ" А.Д. Азарин



ПЕРЕЧЕТНАЯ ВЕДОМОСТЬ ЗЕЛЕННЫХ НАСАЖДЕНИЙ

в целях выполнения работ по вырубке (сносу), реконструкции, пересадке зеленых насаждений на территории муниципального образования «Светлогорский городской округ», утв. решением окружного Совета депутатов муниципального образования «Светлогорский городской округ» от 11.12.2023 г. № 75

№ 1 от 03.03.2024

Заявитель: ООО "ГРЮНВАЛД-СПА"

Объект: "правообладатель-Муниципальное образование "Светлогорский район" Калининградской области/аренда ООО "ГРЮНВАЛД-СПА"

Сведения о земельном участке - месте нахождения зеленых насаждений: кадастровый номер: 39.17.010015.561

адрес: Калининградская область, г. Светлогорск, ул. Октябрьская

вид разрешенного использования: Для размещения объектов лечебно-оздоровительного назначения

РАЗДЕЛ I: ДЕРЕВЬЯ

№ п/п	Номер дерева на подеревной схеме	Наименование вида (породы) дерева	Диаметр ствола дерева (см) (на высоте 1,3 м)	Категория состояния дерева	Группа композиционной стоимости деревьев	Экологическая ценность дерева (баллов)	Заключение (решение): вырубить, сохранить, пересадить, обрезать	Цель: выруб, пересадка, обрезка
1	2	3	4	5	6	7	8	9
1	2	ель обыкновенная	32	2 - ослабленное	2	8	сохранить	
2	3	клен остролистный	32	2 - ослабленное	1	11	вырубить	реконструкция
3	4	сосна обыкновенная	48	2 - ослабленное	1	11	сохранить	
4	5	клен остролистный	14	2 - ослабленное	1	11	вырубить	реконструкция
5	7	ель обыкновенная	38	2 - ослабленное	2	8	сохранить	
6	8	рябина обыкновенная	9,8	2 - ослабленное	2	10	вырубить	реконструкция
7	10	клен остролистный	20	2 - ослабленное	1	11	вырубить	реконструкция
8	11	дуб черешчатый	32	2 - ослабленное	1	11	сохранить	
9	13	сосна обыкновенная	57	2 - ослабленное	1	10	вырубить	реконструкция
10	14	граб обыкновенный	17	1 - здоровое	1	10	сохранить	
11	15	граб обыкновенный	21	1 - здоровое	1	10	сохранить	
12	16	клен остролистный	29	1 - здоровое	1	11	сохранить	
13	17	клен остролистный	22	1 - здоровое	1	10	сохранить	
14	18	граб обыкновенный	22	1 - здоровое	1	10	сохранить	
15	19	граб обыкновенный	20	1 - здоровое	1	10	сохранить	
16	20	граб обыкновенный	19	3 - сильно ослабленное	1	10	сохранить	
17	21	граб обыкновенный	18,16	1 - здоровое	1	10	сохранить	
18	22	граб обыкновенный	16	1 - здоровое	1	10	сохранить	
19	23	граб обыкновенный	16	1 - здоровое	1	10	сохранить	
20	24	граб обыкновенный	18	1 - здоровое	1	10	сохранить	
21	25	граб обыкновенный	14	3 - сильно ослабленное	1	10	вырубить	реконструкция
22	26	клен остролистный	33	2 - ослабленное	1	11	вырубить	реконструкция
23	27	клен остролистный	24	2 - ослабленное	1	11	вырубить	реконструкция
24	28	клен остролистный	28	2 - ослабленное	1	11	вырубить	реконструкция
25	29	клен остролистный	47	2 - ослабленное	1	11	вырубить	реконструкция
26	30	дуб черешчатый	44	2 - ослабленное	1	11	вырубить	реконструкция
27	31	бук лесной	70	2 - ослабленное	2	10	сохранить	

28	32	сосна обыкновенная	30	2 - ослабленное	1	11	сохранить	
29	33	липа мелколиственная	47	2 - ослабленное	1	9	сохранить	
30	34	клен остролистный	28	1 - здоровое	1	11	вырубить	реконструкция
31	36	липа мелколиственная	63	2 - ослабленное	1	9	вырубить	реконструкция
32	37	клен остролистный	22,42	3 - сильно ослабленное	1	11	вырубить	реконструкция
33	39	клен остролистный	26	3 - сильно ослабленное	1	11	вырубить	реконструкция
34	40	липа мелколиственная	22,42,26,46	2 - ослабленное	1	9	вырубить	реконструкция
35	41	клен остролистный	22	2 - ослабленное	1	11	вырубить	реконструкция
36	42	сосна обыкновенная	64	1 - здоровое	1	11	сохранить	
37	43	лиственница европейская	44	2 - ослабленное	2	8	вырубить	реконструкция
38	44	лиственница европейская	44	2 - ослабленное	2	8	вырубить	реконструкция
39	45	клен остролистный	64	2 - ослабленное	1	11	сохранить	
40	46	клен ложноплатановый (явор)	53	1 - здоровое	2	9	сохранить	
41	47	клен остролистный	45	2 - ослабленное	1	11	сохранить	
42	50	клен остролистный	46	4 - ухахающее	1	11	сохранить	
43	51	липа мелколиственная	34,29	2 - ослабленное	1	9	вырубить	реконструкция
44	52	береза повислая	40	3 - сильно ослабленное	2	10	вырубить	реконструкция
45	53	береза повислая	29	3 - сильно ослабленное	2	10	вырубить	реконструкция
46	54	береза повислая	52	3 - сильно ослабленное	2	10	вырубить	реконструкция
47	56	липа мелколиственная	52	3 - сильно ослабленное	1	9	вырубить	реконструкция
48	57	лиственница европейская	65	3 - сильно ослабленное	2	8	сохранить	
49	58	ель обыкновенная	94	1 - здоровое	2	8	сохранить	
50	59	лиственница европейская	55	2 - ослабленное	2	8	сохранить	
51	60	береза повислая	45	3 - сильно ослабленное	2	10	вырубить	реконструкция
52	62	рябина обыкновенная	10,9	2 - ослабленное	2	10	вырубить	реконструкция
53	63	сосна обыкновенная	36	1 - здоровое	1	11	сохранить	
54	64	клен остролистный	43	2 - ослабленное	1	11	сохранить	
55	65	лиственница европейская	95	2 - ослабленное	2	8	сохранить	
56	66	лиственница европейская	73	2 - ослабленное	2	8	сохранить	
57	67	лиственница европейская	56	2 - ослабленное	2	8	сохранить	
58	68	лиственница европейская	55	2 - ослабленное	2	8	сохранить	
59	69	клен остролистный	26	2 - ослабленное	1	11	вырубить	реконструкция
60	70	клен остролистный	42	2 - ослабленное	1	11	вырубить	реконструкция
61	71	клен остролистный	61	2 - ослабленное	1	11	вырубить	реконструкция
62	72	клен ложноплатановый (явор)	34,29	2 - ослабленное	2	9	вырубить	реконструкция
63	73	туя западная	23	1 - здоровое	3	7	сохранить	
64	74	береза повислая	45	3 - сильно ослабленное	2	10	вырубить	реконструкция
65	75	клен остролистный	9	1 - здоровое	1	11	вырубить	реконструкция
66	76	береза повислая	39	3 - сильно ослабленное	2	10	вырубить	реконструкция
67	77	береза повислая	26	3 - сильно ослабленное	2	10	вырубить	реконструкция
68	80	клен остролистный	47	2 - ослабленное	1	11	вырубить	реконструкция
69	81	клен ложноплатановый (явор)	41	2 - ослабленное	2	9	сохранить	
70	82	клен остролистный	34	2 - ослабленное	1	11	сохранить	
71	85	клен остролистный	23	2 - ослабленное	2	10	вырубить	реконструкция
72	86	береза повислая	34	3 - сильно ослабленное	2	10	вырубить	реконструкция
73	88	клен остролистный	31	2 - ослабленное	1	11	вырубить	реконструкция
74	89	лиственница европейская	62	2 - ослабленное	2	8	сохранить	
75	90	сосна обыкновенная	56	2 - ослабленное	1	11	сохранить	
76	92	береза повислая	33	3 - сильно ослабленное	2	10	сохранить	
77	93	клен остролистный	52	2 - ослабленное	1	11	сохранить	
78	94	клен остролистный	24	2 - ослабленное	1	11	сохранить	

79	95	лиственница европейская	70	2 - ослабленное	2	8	сохранить	
80	97	клен остролистный	31	2 - ослабленное	1	11	сохранить	
81	98	лиственница европейская	65	2 - ослабленное	2	8	сохранить	
				Общая экологическая ценность		412	баллов	

Количество деревьев в соответствии с перечетной ведомостью, подлежащих вырубке 37 деревьев, сохранению 44 шт., пересялке 0 шт., обрезке 0 шт.
 Площадь уничтожаемых деревьев 74 кв. м.

РАЗДЕЛ 2. КУСТАРНИКИ

№ п/п	Номер кустарника на подреальной сьемке	Наименование вида (породы) кустарника	Возраст кустарника, (лет)	Категория состояния кустарника	Группа компенсационной стоимости кустарника	Экологическая ценность кустарника (баллов)	Заключение (решение): вырубить, сохранить, пересялать, обрезать	Цель вырубki, пересялки, обрезки
1	2		4	1 - хорошее 2 - удовлетворительное 3 - неудовлетворительное /слабое		7	8	
						Общая экологическая ценность		0
						баллов		

Количество кустарников в соответствии с перечетной ведомостью, подлежащих вырубке 0 шт., сохранению 0 шт., пересялке 0 шт., обрезке 0 шт.
 Площадь уничтожаемых кустарников 0 кв. м.

РАЗДЕЛ 3. ЖИВЫЕ ИЗГОРОДИ И БОРДЮРЫ

№ п/п	Номер живой изгороди, бордюра на подреальной сьемке	Наименование вида (породы) зеленых насаждений в живой изгороди, бордюре	Возраст зеленых насаждений в живой изгороди, бордюре, (лет)	Категория состояния зеленых насаждений в живой изгороди, бордюре	Вид живой изгороди, бордюра (солнцелюбивый/ теневыносливый)	Экологическая ценность зеленых насаждений в живой изгороди, бордюре (баллов)	Заключение (решение): вырубить, сохранить, пересялать, обрезать	Цель вырубki, пересялки, обрезки
1	2		4	(применительно к деревьям и (или) кустарникам, образующим живую изгородь, бордюр - раздел 1 и (или) раздел 2)		7	8	
						Общая экологическая ценность		0
						баллов		

Количество деревьев в живых изгородях и бордюрах в соответствии с перечетной ведомостью, подлежащих вырубке 0 шт., сохранению 0 шт., пересялке 0 шт., обрезке 0 шт.
 Количество кустарников в живых изгородях и бордюрах в соответствии с перечетной ведомостью, подлежащих вырубке 0 шт., сохранению 0 шт., пересялке 0 шт., обрезке 0 шт.
 Протяженность живых изгородей и бордюров 0 м. л.

Площадь уничтожаемых живых изгородей и кустарников 0 кв. м.

РАЗДЕЛ 4. ЦВЕТНИКИ

№ п/п	Номер цветника на подреальной сьемке	Наименование вида (породы) зеленых насаждений в цветнике	Возраст посадки зеленых насаждений в цветнике, (лет)	Категория состояния зеленых насаждений в цветнике	Вид зеленых насаждений цветника по жизненному циклу	Заключение (решение): вырубить, сохранить, пересялать, обрезать	Цель вырубki, пересялки, обрезки	
1	2		4	1 - хорошее 2 - удовлетворительное 3 - неудовлетворительное	(одно- и двулетние, многолетние)	7	8	
						Общая экологическая ценность		0
						баллов		

Площадь уничтожаемых цветников 0 кв. м.

РАЗДЕЛ 5. ГАЗОНЫ И ИНАЯ ТРАВЯНИСТАЯ РАСТИТЕЛЬНОСТЬ

№ п/п	Номер участка газона, иной травяной растительности на подреальной сьемке	Наименование вида зеленых насаждений	Категория состояния зеленых насаждений на участке газона, иной травянистой растительности	Площадь уничтожаемого газона, иной травянистой растительности (кв. м.)	Обоснование уничтожения газона, иной травянистой растительности (цель вырубki, пересялки, обрезки)
1	2		1 - хорошее 2 - удовлетворительное 3 - неудовлетворительное	5	

1	Бн	иния травянистость растительности	2 - удовлетворительное	74	реконструкция
---	----	-----------------------------------	------------------------	----	---------------

Прощадь улично-садовых газонов и иной травянистой растительности 74 кв.м.

Прощадь земельного участка, на территории которого планируется вырубка (снос), пересадка, обрезка зеленых насаждений

6 349 кв.м.

Прощадь вырубке зеленых насаждений в границах земельного участка

74 кв.м.

Сведения перечневой ведомости соответствия действительности, подерванной съемке и результатам лесопатологического обследования от «10» января 2024 № 022380/000/03733

Заявитель:

полномочия при наличии, наличие, расширенного полномочия, власти, при наличии

Комиссия по выдаче разрешительной документации на рубку (снос), пересадку и обрезку зеленых насаждений на территории муниципального образования «Светлогорский городской округ»

Президент комиссии:

Начальник МКУ «Отдел ЖКХ Светлогорского городского округа»

Члены комиссии:

Начальник отдела архитектуры и градостроительства администрации муниципального образования «Светлогорский городской округ»

Начальник отдела ГО и ЧС администрации

Муниципального образования «Светлогорский городской округ»

Ответственный секретарь комиссии:

Ведущий специалист МКУ «Отдел ЖКХ Светлогорского городского округа»

Резолюция Уполномоченного органа

МКУ «Отдел ЖКХ Светлогорского городского округа» по результатам натурного обследования обеспечения зеленых насаждений и объектов зеленых насаждений, представленному заявителем акту (заключению) лесопатологического обследования древесно-кустарниковой растительности, а также фактическому состоянию зеленых насаждений.

Секретарь комиссии - начальник МКУ «Отдел ЖКХ Светлогорского городского округа»

М.П.

2024

А.Д. Азарян



подписано