



ФЕДЕРАЛЬНОЕ АГЕНТСТВО ЛЕСНОГО ХОЗЯЙСТВА
ФЕДЕРАЛЬНОЕ БЮДЖЕТНОЕ УЧРЕЖДЕНИЕ
«РОССИЙСКИЙ ЦЕНТР ЗАЩИТЫ ЛЕСА»
ФИЛИАЛ ФБУ «РОСЛЕСОЗАЩИТА» -
«ЦЕНТР ЗАЩИТЫ ЛЕСА КАЛИНИНГРАДСКОЙ ОБЛАСТИ»

238345, Калининградская область, Светловский городской округ, п.Взморье, ул. Лесная дом 7, тел.: +7 (4012) 97 14 85
e-mail: czl139@refh.rosleshoz.gov.ru, сайт: www.kaliningrad.refh.ru

Акт (заключение)
лесопатологического обследования
древесно-кустарниковой растительности

от «14» августа 2024 г.

Нами, сотрудниками филиала ФБУ «Рослесозащита» - «Центр защиты леса Калининградской области Гришановым Д.Г., Бормотовым М.В. 12.08.2024 года проведено лесопатологическое обследование указанной заказчиком древесно-кустарниковой растительности на земельном участке под «Строительство водозаборных сооружений «Отрадное» и водопровода от г. Светлогорска до пос. Приморье Светлогорского городского округа Калининградской области», кадастровый номер 39:17:020031:552. Место выполнения работ: Калининградская область, 236560, Светлогорский городской округ.

Обследование проведено на основании договора оказания услуг по лесопатологическому обследованию древесно-кустарниковой растительности №174 от 19.07.2024 года с ООО «ЯНТАРЬСЕРВИСБАЛТИК».

Всего обследовано 228 деревьев (373 ствола), в том числе по породам:

Порода	Количество стволов	Процентное отношение от общего количества стволов
Ива козья <i>Sálìx cáprea</i>	161	43,16%
Граб обыкновенный <i>Cárpìnus bétulus</i>	63	16,89%
Вишня обыкновенная <i>Prúnus cérasus</i>	30	8,04%
Берёза повислая <i>Bétula péndula</i>	28	7,51%
Тополь дрожащий (осина) <i>Pópulus trémula</i>	24	6,43%
Дуб черешчатый <i>Quércus róbur</i>	16	4,29%
Ива пятитычинковая <i>Sálìx pentándra</i>	13	3,49%
Клён ложноплатановый (явор) <i>Acer pseudoplatanus</i>	9	2,41%
Клён остролистный <i>Ácer platanóides</i>	7	1,88%
Сосна обыкновенная <i>Pínus sylvéstris</i>	6	1,61%
Бузина чёрная <i>Sambúcus nígra</i>	6	1,61%
Рябина обыкновенная <i>Sórbus aucupária</i>	5	1,34%
Алыча (слива вишненосная) <i>Prúnus cerasífera</i>	2	0,54%
Липа мелколистная <i>Tília cordáta</i>	2	0,54%
Ель обыкновенная <i>Pícea ábies</i>	1	0,27%

По категориям состояния в соответствии с постановлением Правительства Российской Федерации от 09.12.2020 № 2047 «Об утверждении Правил санитарной безопасности в лесах», приказом Минприроды России от 09.11.2020 № 912 «Об утверждении Правил осуществления мероприятий по предупреждению распространения вредных организмов», приказом Минприроды России от 09.11.2020 г. № 910 «Об утверждении Порядка проведения лесопатологических обследований и формы акта лесопатологического обследования» и Порядком организации и проведения лесопатологического обследования древесно-кустарниковой растительности на землях иных категорий, не входящих в состав земель лесного фонда Калининградской области, для нужд физических и юридических лиц, проводимого филиалом ФБУ «Рослесозащита» - «ЦЗЛ Калининградской области», обследованные породы распределились следующим образом:

Категория состояния	Количество стволов	Процентное отношение от общего количества стволов	Описание категории состояния
1	254	68,10%	здоровые (без признаков ослабления)
2	93	24,93%	ослабленные
3	15	4,02%	сильно ослабленные
4	1	0,27%	усыхающие
5 (г)	4	1,07%	старый сухостой
5 (е)	6	1,61%	старый бурелом

Средняя категория состояния – **1,4**. Класс состояния обследованной древесно-кустарниковой растительности – **здоровое насаждение**.

На данном участке также произрастает самосевная поросль алычи (слива вишненосная) (*Prúnus cerasífera*), ивы козьей (*Sálix cáprea*), вишни обыкновенной (*Prúnus cérasus*), диаметром ствола (стволика) на высоте 1,3 метра менее 8 см.

По признакам ослабления распределение от общего количества стволов составило:

Признаки ослабления	Количество	% от количества признаков	% от количества стволов
сломы ветвей	92	18,18%	24,66%
усыхание ветвей	92	18,18%	24,66%
гниль	22	4,35%	5,90%
водяные побеги	12	2,37%	3,22%
слом ствола	6	1,19%	1,61%
искривление стволовой части	5	0,99%	1,34%
дупло	5	0,99%	1,34%
морозобойная трещина	4	0,79%	1,07%
старый сухостой	4	0,79%	1,07%
слом вершины	3	0,59%	0,80%
угнетение	2	0,40%	0,54%
оголение корней	2	0,40%	0,54%
сухобочина	1	0,20%	0,27%
усыхающая (усохшая) вершина	1	0,20%	0,27%
наклон более 20 градусов	1	0,20%	0,27%

В целях предупреждения распространения вредных организмов и предотвращения аварийных и/или чрезвычайных ситуаций рекомендуется проведение мероприятий, предусмотренных подпунктами «г» и «д» пункта 2 Правил санитарной безопасности в

лесах, утвержденных постановлением Правительства Российской Федерации от 09.12.2020 № 2047, пунктом 1 Правил осуществления мероприятий по предупреждению распространения вредных организмов, утвержденных приказом Минприроды России от 09.11.2020 № 912. Выбор конкретных мероприятий должен определяться исходя из целей использования обследованного участка.

Деревья на участке отмечены краской и пронумерованы. Номера проставлены на каждом дереве, соответствуют номерам Ведомости перечёта деревьев, являющейся составной частью данного Акта (заключения).

Директор филиала



/ Шепелев С.В. /

Специалисты:

/ Гришанов Д.Г. /

/ Бормотов М.В. /

Калининградская область, 236560, Светлогорский городской округ. «Строительство водозаборных сооружений «Отрадное» и водопровода от г. Светлогорска до пос. Приморье Светлогорского городского округа Калининградской области»,
кадастровый номер 39:17:020031:552.

Ведомость перечета деревьев
к Акту (заключению) лесопатологического обследования древесно-кустарниковой
растительности
от 14 августа 2024 г.

№ дерева	Порода	Диаметр, см	Категория состояния	Признаки ослабления и повреждения	Примечание
1	Алыча (слива вишненосная)	8	1	Без повреждений.	
	Алыча (слива вишненосная)	8	1	Без повреждений.	
2	Сосна обыкновенная	20	1	Без повреждений.	
3	Сосна обыкновенная	17	1	Без повреждений.	
4	Ель обыкновенная	14	2	Сломы ветвей, усыхание ветвей, угнетение.	
5	Сосна обыкновенная	10	1	Без повреждений.	
	Сосна обыкновенная	8	1	Без повреждений.	
	Сосна обыкновенная	15	1	Без повреждений.	
6	Сосна обыкновенная	21	1	Без повреждений.	
7	Берёза повислая	24	1	Без повреждений.	
	Берёза повислая	33	1	Без повреждений.	
8	Берёза повислая	45	2	Сломы ветвей, усыхание ветвей, гниль.	
9	Граб обыкновенный	30	2	Сломы ветвей, усыхание ветвей, гниль.	
	Граб обыкновенный	33	2	Сломы ветвей, усыхание ветвей, гниль.	
10	Граб обыкновенный	34	2	Сломы ветвей, усыхание ветвей, гниль.	
11	Рябина обыкновенная	11	2	Водяные побеги.	
12	Берёза повислая	17	2	Искривление стволовой части.	
13	Граб обыкновенный	11	2	Искривление стволовой части.	
14	Граб обыкновенный	10	1	Без повреждений.	
	Граб обыкновенный	9	1	Без повреждений.	
15	Граб обыкновенный	14	1	Без повреждений.	
16	Ива козья	27	1	Без повреждений.	
17	Граб обыкновенный	21	1	Без повреждений.	
18	Граб обыкновенный	15	1	Без повреждений.	
19	Граб обыкновенный	18	1	Без повреждений.	
20	Граб обыкновенный	14	1	Без повреждений.	
21	Берёза повислая	47	1	Без повреждений.	
22	Дуб черешчатый	59	2	Сломы ветвей, усыхание ветвей, гниль.	
23	Граб обыкновенный	29	2	Гниль , дупло.	
24	Берёза повислая	41	2	Сухобочина.	
25	Липа мелколистная	21	1	Без повреждений.	
26	Граб обыкновенный	39	2	Сломы ветвей, усыхание ветвей.	
27	Граб обыкновенный	13	2	Сломы ветвей, усыхание ветвей, водяные побеги.	
28	Граб обыкновенный	20	1	Без повреждений.	
29	Граб обыкновенный	12	1	Без повреждений.	
30	Берёза повислая	15	2	Искривление стволовой части.	
31	Ива козья	21	2	Гниль.	
	Ива козья	20	2	Гниль.	
	Ива козья	11	2	Гниль , наклон более 20 градусов.	
32	Граб обыкновенный	9	1	Без повреждений.	
33	Берёза повислая	33	1	Без повреждений.	

Калининградская область, 236560, Светлогорский городской округ. «Строительство водозаборных сооружений «Отрадное» и водопровода от г. Светлогорска до пос. Приморье Светлогорского городского округа Калининградской области»,
кадастровый номер 39:17:020031:552.

34	Берёза повислая	12	1	Без повреждений.	
35	Ива козья	17	5 (е)	Слом ствола.	Старый бурелом
36	Ива козья	30	2	Сломы ветвей, усыхание ветвей.	
37	Граб обыкновенный	11	1	Без повреждений.	
38	Дуб черешчатый	13	1	Без повреждений.	
39	Берёза повислая	54	1	Без повреждений.	
40	Граб обыкновенный	8	1	Без повреждений.	
41	Граб обыкновенный	21	2	Сломы ветвей, усыхание ветвей, водяные побеги.	
42	Граб обыкновенный	53	2	Сломы ветвей, усыхание ветвей, оголение корней.	
43	Граб обыкновенный	44	2	Сломы ветвей, усыхание ветвей.	
44	Граб обыкновенный	28	1	Без повреждений.	
45	Граб обыкновенный	40	2	Сломы ветвей, усыхание ветвей.	
46	Граб обыкновенный	18	1	Без повреждений.	
	Граб обыкновенный	15	1	Без повреждений.	
	Граб обыкновенный	18	1	Без повреждений.	
47	Граб обыкновенный	24	1	Без повреждений.	
48	Ива козья	26	1	Без повреждений.	
	Ива козья	15	1	Без повреждений.	
	Ива козья	39	1	Без повреждений.	
	Ива козья	38	1	Без повреждений.	
	Ива козья	32	1	Без повреждений.	
49	Берёза повислая	15	1	Без повреждений.	
50	Ива козья	48	4	Усыхающая (усохшая) вершина.	
51	Клён остролистный	12	1	Без повреждений.	
52	Берёза повислая	11	1	Без повреждений.	
53	Граб обыкновенный	13	1	Без повреждений.	
54	Граб обыкновенный	15	1	Без повреждений.	
55	Ива козья	51	2	Сломы ветвей, усыхание ветвей.	
56	Граб обыкновенный	13	1	Без повреждений.	
57	Граб обыкновенный	25	2	Сломы ветвей, усыхание ветвей.	
58	Граб обыкновенный	17	1	Без повреждений.	
	Граб обыкновенный	10	1	Без повреждений.	
59	Граб обыкновенный	12	1	Без повреждений.	
60	Дуб черешчатый	19	1	Без повреждений.	
61	Граб обыкновенный	24	1	Без повреждений.	
62	Дуб черешчатый	49	2	Сломы ветвей, усыхание ветвей, оголение корней.	
63	Граб обыкновенный	36	1	Без повреждений.	
64	Граб обыкновенный	36	3	Сломы ветвей, усыхание ветвей, гниль , дупло.	
65	Граб обыкновенный	35	1	Без повреждений.	
66	Берёза повислая	35	2	Гниль , водяные побеги.	
67	Граб обыкновенный	11	1	Без повреждений.	
68	Граб обыкновенный	11	1	Без повреждений.	
69	Берёза повислая	43	2	Сломы ветвей, усыхание ветвей, гниль.	
70	Дуб черешчатый	43	2	Сломы ветвей, усыхание ветвей.	
71	Граб обыкновенный	12	2	Сломы ветвей, усыхание ветвей, водяные побеги.	

Калининградская область, 236560, Светлогорский городской округ. «Строительство водозаборных сооружений «Отрадное» и водопровода от г. Светлогорска до пос. Приморье Светлогорского городского округа Калининградской области»,
кадастровый номер 39:17:020031:552.

72	Граб обыкновенный	19	1	Без повреждений.	
	Граб обыкновенный	14	1	Без повреждений.	
73	Граб обыкновенный	15	1	Без повреждений.	
74	Ива козья	15	1	Без повреждений.	
75	Ива козья	32	3	Слом вершины.	
76	Ива козья	13	5 (е)	Слом ствола.	Старый бурелом
77	Граб обыкновенный	13	1	Без повреждений.	
78	Граб обыкновенный	14	1	Без повреждений.	
79	Граб обыкновенный	8	1	Без повреждений.	
80	Граб обыкновенный	24	2	Гниль , морозобойная трещина.	
81	Граб обыкновенный	50	2	Сломы ветвей, усыхание ветвей, гниль.	
82	Граб обыкновенный	27	2	Морозобойная трещина.	
83	Граб обыкновенный	30	2	Сломы ветвей, усыхание ветвей, морозобойная трещина.	
84	Граб обыкновенный	33	2	Водяные побеги.	
85	Граб обыкновенный	15	1	Без повреждений.	
86	Граб обыкновенный	35	1	Без повреждений.	
87	Граб обыкновенный	41	2	Сломы ветвей, усыхание ветвей, гниль , дупло, водяные побеги.	
	Граб обыкновенный	39	2	Сломы ветвей, усыхание ветвей, гниль , дупло, водяные побеги.	
	Граб обыкновенный	29	2	Сломы ветвей, усыхание ветвей, гниль , дупло, водяные побеги.	
88	Граб обыкновенный	14	1	Без повреждений.	
	Граб обыкновенный	14	1	Без повреждений.	
89	Берёза повислая	10	1	Без повреждений.	
90	Ива козья	29	3	Сломы ветвей, усыхание ветвей.	
	Ива козья	21	3	Сломы ветвей, усыхание ветвей.	
91	Ива козья	10	1	Без повреждений.	
	Ива козья	10	1	Без повреждений.	
92	Ива козья	14	1	Без повреждений.	
93	Берёза повислая	22	1	Без повреждений.	
94	Берёза повислая	47	2	Сломы ветвей, усыхание ветвей.	
95	Дуб черешчатый	19	2	Искривление стволовой части, угнетение.	
96	Берёза повислая	10	2	Искривление стволовой части.	
97	Граб обыкновенный	12	2	Сломы ветвей, усыхание ветвей, водяные побеги.	
98	Ива козья	24	3	Сломы ветвей, усыхание ветвей, водяные побеги, слом вершины.	
99	Ива козья	38	5 (е)	Слом ствола.	Старый бурелом
100	Граб обыкновенный	16	1	Без повреждений.	
101	Граб обыкновенный	12	1	Без повреждений.	
102	Берёза повислая	15	1	Без повреждений.	
103	Ива козья	27	3	Сломы ветвей, усыхание ветвей.	
104	Тополь дрожащий (осина)	10	3	Сломы ветвей, усыхание ветвей.	
105	Тополь дрожащий (осина)	22	2	Сломы ветвей, усыхание ветвей.	

Калининградская область, 236560, Светлогорский городской округ. «Строительство водозаборных сооружений «Отрадное» и водопровода от г. Светлогорска до пос. Приморье Светлогорского городского округа Калининградской области»,
кадастровый номер 39:17:020031:552.

106	Тополь дрожащий (осина)	9	3	Сломы ветвей, усыхание ветвей.	
107	Тополь дрожащий (осина)	27	2	Сломы ветвей, усыхание ветвей.	
108	Тополь дрожащий (осина)	12	3	Сломы ветвей, усыхание ветвей, водяные побеги.	
109	Тополь дрожащий (осина)	11	3	Сломы ветвей, усыхание ветвей.	
110	Тополь дрожащий (осина)	20	2	Сломы ветвей, усыхание ветвей.	
111	Тополь дрожащий (осина)	21	2	Сломы ветвей, усыхание ветвей.	
	Тополь дрожащий (осина)	12	2	Сломы ветвей, усыхание ветвей.	
112	Тополь дрожащий (осина)	21	2	Сломы ветвей, усыхание ветвей.	
113	Ива козья	46	3	Сломы ветвей, усыхание ветвей.	
114	Вишня обыкновенная	19	1	Без повреждений.	
115	Ива козья	30	2	Сломы ветвей, усыхание ветвей.	
116	Ива козья	9	1	Без повреждений.	
	Ива козья	12	1	Без повреждений.	
	Ива козья	14	1	Без повреждений.	
	Ива козья	8	1	Без повреждений.	
	Ива козья	13	1	Без повреждений.	
	Ива козья	11	1	Без повреждений.	
	Ива козья	14	1	Без повреждений.	
	Ива козья	20	1	Без повреждений.	
	Ива козья	11	1	Без повреждений.	
117	Ива козья	18	1	Без повреждений.	
	Ива козья	16	1	Без повреждений.	
	Ива козья	17	1	Без повреждений.	
	Ива козья	17	1	Без повреждений.	
118	Ива козья	56	2	Сломы ветвей, усыхание ветвей.	
	Ива козья	18	2	Сломы ветвей, усыхание ветвей.	
	Ива козья	32	2	Сломы ветвей, усыхание ветвей.	
119	Берёза повислая	29	1	Без повреждений.	
120	Вишня обыкновенная	12	1	Без повреждений.	
121	Берёза повислая	15	1	Без повреждений.	
122	Берёза повислая	10	1	Без повреждений.	
123	Ива козья	60	3	Сломы ветвей, усыхание ветвей.	
124	Ива козья	27	5 (е)	Слом ствола.	Старый бурелом
125	Ива козья	34	2	Сломы ветвей, усыхание ветвей, гниль.	
126	Ива козья	40	2	Сломы ветвей, усыхание ветвей.	
127	Вишня обыкновенная	13	1	Без повреждений.	
128	Вишня обыкновенная	13	1	Без повреждений.	
129	Вишня обыкновенная	16	1	Без повреждений.	
130	Бузина чёрная	12	2	Сломы ветвей, усыхание	Возраст

Калининградская область, 236560, Светлогорский городской округ. «Строительство водозаборных сооружений «Отрадное» и водопровода от г. Светлогорска до пос. Приморье Светлогорского городского округа Калининградской области»,
кадастровый номер 39:17:020031:552.

				ветвей.	свыше 10 лет
	Бузина чёрная	8	2	Сломы ветвей, усыхание ветвей.	Возраст свыше 10 лет
	Бузина чёрная	9	2	Сломы ветвей, усыхание ветвей.	Возраст свыше 10 лет
	Бузина чёрная	11	2	Сломы ветвей, усыхание ветвей.	Возраст свыше 10 лет
131	Вишня обыкновенная	12	1	Без повреждений.	
132	Вишня обыкновенная	9	1	Без повреждений.	
133	Вишня обыкновенная	17	1	Без повреждений.	
134	Вишня обыкновенная	12	1	Без повреждений.	
135	Вишня обыкновенная	14	1	Без повреждений.	
136	Вишня обыкновенная	10	1	Без повреждений.	
	Вишня обыкновенная	9	1	Без повреждений.	
137	Вишня обыкновенная	20	1	Без повреждений.	
	Вишня обыкновенная	10	1	Без повреждений.	
	Вишня обыкновенная	15	1	Без повреждений.	
138	Вишня обыкновенная	8	1	Без повреждений.	
139	Вишня обыкновенная	14	1	Без повреждений.	
140	Ива козья	27	5 (е)	Слом ствола.	Старый бурелом
141	Ива козья	24	3	Сломы ветвей, усыхание ветвей, слом вершины.	
	Ива козья	28	3	Сломы ветвей, усыхание ветвей.	
142	Вишня обыкновенная	11	1	Без повреждений.	
	Вишня обыкновенная	9	1	Без повреждений.	
	Вишня обыкновенная	14	1	Без повреждений.	
	Вишня обыкновенная	10	1	Без повреждений.	
143	Ива козья	65	2	Сломы ветвей, усыхание ветвей.	
144	Вишня обыкновенная	17	1	Без повреждений.	
145	Вишня обыкновенная	19	2	Сломы ветвей, усыхание ветвей.	
	Вишня обыкновенная	13	2	Сломы ветвей, усыхание ветвей.	
	Вишня обыкновенная	12	2	Сломы ветвей, усыхание ветвей.	
	Вишня обыкновенная	9	2	Сломы ветвей, усыхание ветвей.	
	Вишня обыкновенная	14	2	Сломы ветвей, усыхание ветвей.	
146	Вишня обыкновенная	10	1	Без повреждений.	
147	Ива козья	40	5 (е)	Слом ствола.	Старый бурелом
148	Ива козья	52	2	Сломы ветвей, усыхание ветвей.	
149	Ива козья	37	2	Сломы ветвей, усыхание ветвей, морозобойная трещина.	
150	Вишня обыкновенная	14	1	Без повреждений.	
151	Вишня обыкновенная	27	1	Без повреждений.	
152	Липа мелколистная	32	1	Без повреждений.	
153	Ива козья	42	1	Без повреждений.	
154	Ива козья	36	2	Сломы ветвей, усыхание ветвей.	
	Ива козья	26	2	Сломы ветвей, усыхание ветвей.	
	Ива козья	20	2	Сломы ветвей, усыхание ветвей.	
155	Ива козья	26	2	Сломы ветвей, усыхание	

Калининградская область, 236560, Светлогорский городской округ. «Строительство водозаборных сооружений «Отрадное» и водопровода от г. Светлогорска до пос. Приморье Светлогорского городского округа Калининградской области»,
кадастровый номер 39:17:020031:552.

				ветвей.	
156	Рябина обыкновенная	16	1	Без повреждений.	
	Рябина обыкновенная	9	1	Без повреждений.	
	Рябина обыкновенная	9	1	Без повреждений.	
	Рябина обыкновенная	11	1	Без повреждений.	
157	Бузина чёрная	17	1	Без повреждений.	Возраст свыше 10 лет
	Бузина чёрная	15	1	Без повреждений.	Возраст свыше 10 лет
158	Дуб черешчатый	24	1	Без повреждений.	
	Дуб черешчатый	17	1	Без повреждений.	
159	Ива козья	54	2	Сломы ветвей, усыхание ветвей.	
160	Ива козья	40	2	Сломы ветвей, усыхание ветвей.	
	Ива козья	27	2	Сломы ветвей, усыхание ветвей.	
	Ива козья	39	2	Сломы ветвей, усыхание ветвей.	
161	Ива козья	55	2	Сломы ветвей, усыхание ветвей.	
	Ива козья	39	2	Сломы ветвей, усыхание ветвей.	
162	Ива козья	23	2	Сломы ветвей, усыхание ветвей.	
	Ива козья	15	2	Сломы ветвей, усыхание ветвей.	
	Ива козья	19	2	Сломы ветвей, усыхание ветвей.	
163	Тополь дрожащий (осина)	11	1	Без повреждений.	
164	Берёза повислая	13	1	Без повреждений.	
165	Тополь дрожащий (осина)	8	1	Без повреждений.	
166	Тополь дрожащий (осина)	16	1	Без повреждений.	
167	Тополь дрожащий (осина)	10	1	Без повреждений.	
168	Тополь дрожащий (осина)	16	1	Без повреждений.	
169	Тополь дрожащий (осина)	13	1	Без повреждений.	
170	Ива козья	10	1	Без повреждений.	
	Ива козья	9	1	Без повреждений.	
	Ива козья	8	1	Без повреждений.	
	Ива козья	10	1	Без повреждений.	
171	Тополь дрожащий (осина)	13	1	Без повреждений.	
172	Берёза повислая	8	1	Без повреждений.	
	Берёза повислая	11	1	Без повреждений.	
	Берёза повислая	13	1	Без повреждений.	
173	Берёза повислая	12	1	Без повреждений.	
174	Ива козья	34	2	Сломы ветвей, усыхание ветвей.	
	Ива козья	65	2	Сломы ветвей, усыхание ветвей.	
175	Ива козья	12	1	Без повреждений.	
	Ива козья	13	1	Без повреждений.	
176	Ива козья	12	1	Без повреждений.	
	Ива козья	12	1	Без повреждений.	
	Ива козья	12	1	Без повреждений.	
177	Ива козья	34	2	Сломы ветвей, усыхание ветвей, гниль.	
178	Ива козья	32	2	Сломы ветвей, усыхание ветвей, гниль.	

Калининградская область, 236560. Светлогорский городской округ. «Строительство водозаборных сооружений «Отрадное» и водопровода от г. Светлогорска до пос. Приморье Светлогорского городского округа Калининградской области»,
кадастровый номер 39:17:020031:552.

	Ива козья	32	2	Сломы ветвей, усыхание ветвей, гниль.
179	Ива козья	65	3	Сломы ветвей, усыхание ветвей, гниль.
180	Тополь дрожащий (осина)	11	1	Без повреждений.
181	Тополь дрожащий (осина)	10	1	Без повреждений.
182	Тополь дрожащий (осина)	15	1	Без повреждений.
183	Тополь дрожащий (осина)	12	1	Без повреждений.
184	Тополь дрожащий (осина)	13	1	Без повреждений.
185	Ива козья	15	1	Без повреждений.
	Ива козья	12	1	Без повреждений.
	Ива козья	15	1	Без повреждений.
186	Ива козья	20	2	Сломы ветвей, усыхание ветвей.
	Ива козья	28	2	Сломы ветвей, усыхание ветвей.
	Ива козья	13	2	Сломы ветвей, усыхание ветвей.
	Ива козья	30	2	Сломы ветвей, усыхание ветвей.
187	Ива козья	26	2	Сломы ветвей, усыхание ветвей.
	Ива козья	13	2	Сломы ветвей, усыхание ветвей.
	Ива козья	35	2	Сломы ветвей, усыхание ветвей.
	Ива козья	13	2	Сломы ветвей, усыхание ветвей.
	Ива козья	14	2	Сломы ветвей, усыхание ветвей.
	Ива козья	12	2	Сломы ветвей, усыхание ветвей.
188	Ива пятичичиновая	23	1	Без повреждений.
	Ива пятичичиновая	16	1	Без повреждений.
	Ива пятичичиновая	24	1	Без повреждений.
	Ива пятичичиновая	28	1	Без повреждений.
	Ива пятичичиновая	26	1	Без повреждений.
	Ива пятичичиновая	10	1	Без повреждений.
	Ива пятичичиновая	17	1	Без повреждений.
	Ива пятичичиновая	17	1	Без повреждений.
	Ива пятичичиновая	12	1	Без повреждений.
	Ива пятичичиновая	9	1	Без повреждений.
	Ива пятичичиновая	12	1	Без повреждений.
	Ива пятичичиновая	15	1	Без повреждений.
	Ива пятичичиновая	23	1	Без повреждений.
189	Ива козья	23	1	Без повреждений.
	Ива козья	16	1	Без повреждений.
	Ива козья	15	1	Без повреждений.
	Ива козья	12	1	Без повреждений.
	Ива козья	15	1	Без повреждений.
190	Клён остролистный	13	1	Без повреждений.
	Клён остролистный	12	1	Без повреждений.
	Клён остролистный	13	1	Без повреждений.
	Клён остролистный	8	1	Без повреждений.
	Клён остролистный	9	1	Без повреждений.
	Клён остролистный	12	1	Без повреждений.
191	Ива козья	38	1	Без повреждений.
	Ива козья	40	1	Без повреждений.

Калининградская область, 236560, Светлогорский городской округ. «Строительство водозаборных сооружений «Отрадное» и водопровода от г. Светлогорска до пос. Приморье Светлогорского городского округа Калининградской области»,
кадастровый номер 39:17:020031:552.

	Ива козья	35	1	Без повреждений.	
192	Дуб черешчатый	18	1	Без повреждений.	
193	Дуб черешчатый	23	1	Без повреждений.	
	Дуб черешчатый	17	1	Без повреждений.	
194	Дуб черешчатый	11	1	Без повреждений.	
195	Ива козья	19	1	Без повреждений.	
	Ива козья	21	1	Без повреждений.	
	Ива козья	15	1	Без повреждений.	
196	Ива козья	15	1	Без повреждений.	
	Ива козья	12	1	Без повреждений.	
	Ива козья	13	1	Без повреждений.	
	Ива козья	32	1	Без повреждений.	
	Ива козья	37	1	Без повреждений.	
197	Дуб черешчатый	13	1	Без повреждений.	
	Дуб черешчатый	12	1	Без повреждений.	
198	Клён ложноплатановый (явор)	12	1	Без повреждений.	
	Клён ложноплатановый (явор)	11	1	Без повреждений.	
	Клён ложноплатановый (явор)	12	1	Без повреждений.	
	Клён ложноплатановый (явор)	10	1	Без повреждений.	
	Клён ложноплатановый (явор)	9	1	Без повреждений.	
	Клён ложноплатановый (явор)	13	1	Без повреждений.	
	Клён ложноплатановый (явор)	8	1	Без повреждений.	
	Клён ложноплатановый (явор)	12	1	Без повреждений.	
	Клён ложноплатановый (явор)	12	1	Без повреждений.	
199	Дуб черешчатый	20	1	Без повреждений.	
200	Дуб черешчатый	32	1	Без повреждений.	
201	Ива козья	12	1	Без повреждений.	
202	Ива козья	11	1	Без повреждений.	
	Ива козья	10	1	Без повреждений.	
	Ива козья	10	1	Без повреждений.	
203	Ива козья	10	1	Без повреждений.	
	Ива козья	10	1	Без повреждений.	
204	Ива козья	11	1	Без повреждений.	
205	Ива козья	12	1	Без повреждений.	
	Ива козья	10	1	Без повреждений.	
206	ива козья	22	1	Без повреждений.	
207	ива козья	8	1	Без повреждений.	
208	ива козья	8	1	Без повреждений.	
209	ива козья	9	1	Без повреждений.	
210	ива козья	15	1	Без повреждений.	
	ива козья	10	1	Без повреждений.	
	ива козья	10	1	Без повреждений.	
211	ива козья	12	1	Без повреждений.	
212	Тополь дрожащий (осина)	16	1	Без повреждений.	
213	Ива козья	11	1	Без повреждений.	
214	Ива козья	10	1	Без повреждений.	
	Ива козья	8	1	Без повреждений.	
	Ива козья	8	1	Без повреждений.	
215	Ива козья	9	1	Без повреждений.	
	Ива козья	8	1	Без повреждений.	

Калининградская область, 236560, Светлогорский городской округ. «Строительство водозаборных сооружений «Отрадное» и водопровода от г. Светлогорска до пос. Приморье Светлогорского городского округа Калининградской области»,
кадастровый номер 39:17:020031:552.

216	Ива козья	13	1	Без повреждений.
	Ива козья	9	1	Без повреждений.
217	Ива козья	9	1	Без повреждений.
	Ива козья	9	1	Без повреждений.
	Ива козья	10	1	Без повреждений.
	Ива козья	10	1	Без повреждений.
218	Ива козья	9	1	Без повреждений.
	Ива козья	9	1	Без повреждений.
	Ива козья	10	1	Без повреждений.
219	Берёза повислая	11	1	Без повреждений.
220	Тополь дрожащий (осина)	10	1	Без повреждений.
221	Ива козья	8	1	Без повреждений.
	Ива козья	9	1	Без повреждений.
222	Ива козья	8	1	Без повреждений.
	Ива козья	8	1	Без повреждений.
	Ива козья	8	1	Без повреждений.
223	Ива козья	11	1	Без повреждений.
	Ива козья	15	1	Без повреждений.
224	Ива козья	8	1	Без повреждений.
225	Ива козья	9	1	Без повреждений.
	Ива козья	8	1	Без повреждений.
226	Ива козья	20	1	Без повреждений.
	Ива козья	18	1	Без повреждений.
227	Ива козья	9	1	Без повреждений.
	Ива козья	8	1	Без повреждений.
228	Ива козья	21	5 (г)	Старый сухостой.
	Ива козья	18	5 (г)	Старый сухостой.
	Ива козья	20	5 (г)	Старый сухостой.
	Ива козья	19	5 (г)	Старый сухостой.

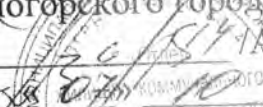
Специалисты:



Гришанов Д.Г.

Бормотов М.В.

Дата обследования: 12.08.2024 года

Утверждаю
Начальник МКУ «Отдел ЖКХ
Светлогорского городского округа»
А.Д. Азарян/
М.П.  2024 года



АКТ ОБСЛЕДОВАНИЯ ЗЕЛЕННЫХ НАСАЖДЕНИЙ

№ 100 от «07» октября 2024 года

Комиссией по учету и сносу (вырубке) зеленых насаждений и компенсационному озеленению на территории муниципального образования «Светлогорский городской округ» в составе:

Председатель комиссии: Азарян Ашхеник Джамиловна	Начальник МКУ «Отдел ЖКХ Светлогорского городского округа»
Члены комиссии: Фарафонов Евгений Сергеевич	Начальник отдела ГО и ЧС администрации муниципального образования «Светлогорский городской округ»
Доброжинская Юлия Юрьевна	Начальник отдела архитектуры и градостроительства администрации муниципального образования «Светлогорский городской округ»
Бараускайте Ольга Владимировна	Заместитель начальника отдела управления муниципальной собственностью администрации муниципального образования «Светлогорский городской округ»
Секретарь комиссии: Ермакова Кристина Владимировна	Ведущий специалист МКУ «Отдел ЖКХ Светлогорского городского округа»

Настоящий акт обследования составлен по результатам рассмотрения заявления от 01.10.2024 года вх. № 7967 Государственного предприятия Калининградской области «Водоканал», ИНН: 3903009923, ОГРН: 1023900591626, (236023, Калининградская обл., г. Калининград, проспект Советский, д. 107). По итогам проведения натурного обследования зеленых насаждений, расположенных на земельном участке с КН 39:17:020031:552, местоположение: Калининградская область, Светлогорский городской округ, пос. Отрадное, установлено произрастание зеленых насаждений следующего пороодо-видового и количественного состава:

- Алыча (слива вишненосная) – 1 (одна) шт.;
- Береза повислая – 25 (двадцать пять) шт.;
- Бузина черная- 2 (две) шт.;
- Вишня обыкновенная - 20 (двадцать) шт.;
- Граб обыкновенный -54 (пятьдесят четыре) шт.;
- Дуб черешчатый – 13 (тринадцать) шт.;
- Ель обыкновенная – 1 (одна) шт.;
- Ива козья – 77 (семьдесят семь) шт.;
- Ива пятитычинковая- 1 (одна) шт.;

Клен ложноплатановый (явор)- 1 (одна) шт.;;
Клен остролистный – 2 (две) шт.;;
Липа мелколистная – 2 (две) шт.;;
Рябина обыкновенная- 2 (две) шт.;;
Сосна обыкновенная – 4 (четыре) шт.;;
Тополь дрожащий (осина)- 23 (двадцать три) шт.

Результаты обследования:

в ходе натурального обследования зеленых насаждений установлено, что сведения, указанные в акте (заключении) лесопатологического обследования древесно-кустарниковой растительности от 14.08.2024 находящихся по вышеуказанному адресу, соответствуют действительности, включая зеленые насаждения в количестве 226 (двухсот двадцати шести) деревьев и 2 (двух) кустарников. На участке также произрастает самосевная поросль алычи (слива вишненосная), ивы козьей, вишни обыкновенной, диаметром ствола (стволика) на высоте 1,3 метра менее 8 см, подлежащие вырубке.

Решение Комиссии:

На основании распоряжения администрации муниципального образования «Светлогорский городской округ» от 12.12.2023 № 515 «Об определении уполномоченного органа, возложении персональной ответственности и признании некоторых распоряжений администрации муниципального образования «Светлогорский городской округ» утратившими силу» рекомендовать МКУ «Отдел ЖКХ Светлогорского городского округа»:

- утвердить/согласовать перечетную ведомость зеленых насаждений №1 от 01.10.2024.

-утвердить расчет компенсационной стоимости зеленых насаждений и выдать счет на ее оплату.

Председатель комиссии:

Азарян Ашхеник Джамиловна



Начальник МКУ «Отдел жилищно-коммунального хозяйства Светлогорского городского округа»

Члены комиссии:

Фарафонов Евгений Сергеевич



Начальник отдела ГО и ЧС администрации муниципального образования «Светлогорский городской округ»

Доброжинская Юлия Юрьевна



Начальник отдела архитектуры и градостроительства администрации муниципального образования «Светлогорский городской округ»

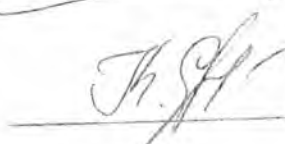
Бараускайте Ольга Владимировна



Заместитель начальника отдела управления муниципальной собственностью администрации муниципального образования «Светлогорский городской округ»

Секретарь комиссии:

Ермакова Кристина Владимировна



Ведущий специалист МКУ «Отдел жилищно-коммунального хозяйства Светлогорского городского округа»

Приложения:

1. Заявление вх. № 7967 от 01.10.2024;
2. Подеревная съемка;
3. Акт (заключение) лесопатологического обследования древесно – кустарниковой растительности от 14.08.2024;
4. Выписка из ЕГРН.



ВОДОКАНАЛ

ГОСУДАРСТВЕННОЕ ПРЕДПРИЯТИЕ
КАЛИНИНГРАДСКОЙ ОБЛАСТИ

Главе администрации
муниципального образования
«Светлогорский городской округ»
Бондаренко В.В.
Калининградский пр., 77а, г. Светлогорск, 238560
sgo@svetlogorsk39.ru

Исх. № 22590 от «18» 10 2024 г.

на № _____ от « _____ » _____ 20 _____ г.

Уважаемый Владимир Владимирович!

Государственное предприятие Калининградской области «Водоканал» просит выдать порубочный билет на рубку ухода в целях реализации объекта: «Строительство водозаборных сооружений «Отрадное» и водовода от г. Светлогорска до пос. Приморье Светлогорского городского округа Калининградской области» в границах земельного участка с кадастровым номером 39:17:020031:552.

Приложение: 1. Перечетная ведомость на 3л в 2 экз;
2. Подеревная съемка на 1л.

Руководитель управления
по капитальному строительству
и технологическому присоединению

А.А. Афанасьев

Принято в отделе тех. прис.

Администрация Светлогорского городского округа Калининградской области		
« <u>21</u> »	<u>10</u>	20 <u>24</u> г.
Вх. № <u>8614</u>		

Исп. Свитайло А.Г.
тел. 555-151, доб. 646

Филиал публично-правовой компании «Роскадастр» по Калининградской области
полное наименование органа регистрации прав

Выписка из Единого государственного реестра недвижимости об основных характеристиках и зарегистрированных правах на объект недвижимости

Сведения об основных характеристиках объекта недвижимости

На основании запроса от 30.09.2024, поступившего на рассмотрение 30.09.2024, сообщаем, что согласно записям Единого государственного реестра недвижимости:


Раздел 1 Лист 1

Земельный участок			
вид объекта недвижимости			

Лист № 1 раздела 1	Всего листов раздела 1: 1	Всего разделов: 3	Всего листов выписки: 4
--------------------	---------------------------	-------------------	-------------------------

30.09.2024г. № КУВИ-001/2024-242281270	
Кадастровый номер:	39:17:020031:552

Номер кадастрового квартала:	39:17:020031
Дата присвоения кадастрового номера:	10.11.2021
Ранее присвоенный государственный учетный номер:	данные отсутствуют
Местоположение:	Калининградская область, Светлогорский городской округ, пос. Отрадное
Площадь, м2:	122017 +/- 64
Кадастровая стоимость, руб:	60291040.04
Кадастровые номера расположенных в пределах земельного участка объектов недвижимости:	данные отсутствуют
Категория земель:	Земли населенных пунктов
Виды разрешенного использования:	предоставление коммунальных услуг
Статус записи об объекте недвижимости:	Сведения об объекте недвижимости имеют статус "актуальные"
Особые отметки:	данные отсутствуют
Получатель выписки:	Азарян Ашхеник Джамиловна, действующий(ая) на основании документа "" АДМИНИСТРАЦИЯ МУНИЦИПАЛЬНОГО ОБРАЗОВАНИЯ "СВЕТЛОГОРСКИЙ ГОРОДСКОЙ ОКРУГ"

полное наименование должности	 ДОКУМЕНТ ПОДПИСАН ЭЛЕКТРОННОЙ ПОДПИСЬЮ	инициалы, фамилия
	Сертификат: 009F0BDC181A023B64597F1E2579BEFB50 Владелец: ФЕДЕРАЛЬНАЯ СЛУЖБА ГОСУДАРСТВЕННОЙ РЕГИСТРАЦИИ, КАДАСТРА И КАРТОГРАФИИ Действителен: с 02.08.2024 по 26.10.2025	

Выписка из Единого государственного реестра недвижимости об основных характеристиках и зарегистрированных правах на объект недвижимости
Сведения о зарегистрированных правах

Земельный участок			
вид объекта недвижимости			
Лист № 1 раздела 2	Всего листов раздела 2: 2	Всего разделов: 3	Всего листов выписки: 4
30.09.2024г. № КУВИ-001/2024-242281270			
Кадастровый номер:		39:17:020031:552	

1	Правообладатель (правообладатели):	1.1	Муниципальное образование "Светлогорский городской округ" Калининградской области
	Сведения о возможности предоставления третьим лицам персональных данных физического лица:	1.1.1	данные отсутствуют
2	Вид, номер, дата и время государственной регистрации права:	2.1	Собственность 39:17:020031:552-39/021/2021-1 10.11.2021 17:35:19
4	Сведения об осуществлении государственной регистрации сделки, права, ограничения права без необходимого в силу закона согласия третьего лица, органа:	4.1	данные отсутствуют
5	Ограничение прав и обременение объекта недвижимости:		
	5.1 вид:	Аренда	
	дата государственной регистрации:	22.03.2024 13:01:27	
	номер государственной регистрации:	39:17:020031:552-39/025/2024-2	
	срок, на который установлены ограничение прав и обременение объекта недвижимости:	Срок действия с 22.03.2024 10 лет	
	лицо, в пользу которого установлены ограничение прав и обременение объекта недвижимости:	Государственное предприятие Калининградской области "Водоканал", ИНН: 3903009923, ОГРН: 1023900591626	
	сведения о возможности предоставления третьим лицам персональных данных физического лица	данные отсутствуют	
	основание государственной регистрации:	<p>Договор аренды земельного участка, № 08/03-2024, выдан 04.03.2024, номер государственной регистрации: 39:17:020031:552-39/025/2024-3</p> <p>Соглашение о внесении изменений в договор аренды земельного участка №08/03-2024 от 04.03.2024 года, № ДАЗ 08/03-2024/Д1-100/08-2024, выдан 21.08.2024, дата государственной регистрации: 29.08.2024, номер государственной регистрации: 39:17:020031:552-39/021/2024-4</p>	



ДОКУМЕНТ ПОДПИСАН
ЭЛЕКТРОННОЙ ПОДПИСЬЮ

Сертификат: 009F0BDC181A023B64597F1E2579BEFB50

Владелец: ФЕДЕРАЛЬНАЯ СЛУЖБА ГОСУДАРСТВЕННОЙ
РЕГИСТРАЦИИ, КАДАСТРА И КАРТОГРАФИИ
Действителен: с 02.08.2024 по 26.10.2025

полное наименование должности

инициалы, фамилия

Земельный участок			
вид объекта недвижимости			
Лист № 2 раздела 2	Всего листов раздела 2: 2	Всего разделов: 3	Всего листов выписки: 4

30.09.2024г. № КУВИ-001/2024-242281270

Кадастровый номер: 39:17:020031:552

	сведения об осуществлении государственной регистрации сделки, права, ограничения права без необходимого в силу закона согласия третьего лица, органа:	данные отсутствуют
	сведения об управляющем залогом и о договоре управления залогом, если такой договор заключен для управления ипотекой:	данные отсутствуют
	сведения о депозитарии, который осуществляет хранение обездвиженной документарной закладной или электронной закладной:	
	ведения о внесении изменений или дополнений в регистрационную запись об ипотеке:	
6	Заявленные в судебном порядке права требования:	данные отсутствуют
7	Сведения о возражении в отношении зарегистрированного права:	данные отсутствуют
8	Сведения о возможности предоставления третьим лицам персональных данных физического лица	данные отсутствуют
9	Сведения о наличии решения об изъятии объекта недвижимости для государственных и муниципальных нужд:	данные отсутствуют
10	Сведения о невозможности государственной регистрации без личного участия правообладателя или его законного представителя:	данные отсутствуют
11	Правопритязания и сведения о наличии поступивших, но не рассмотренных заявлений о проведении государственной регистрации права (перехода, прекращения права), ограничения права или обременения объекта недвижимости, сделки в отношении объекта недвижимости:	отсутствуют
12	Сведения о невозможности государственной регистрации перехода, прекращения, ограничения права на земельный участок из земель сельскохозяйственного назначения:	данные отсутствуют



ДОКУМЕНТ ПОДПИСАН
ЭЛЕКТРОННОЙ ПОДПИСЬЮ

Сертификат: 009F0BDC181A023B64597F1E2579BEFB50

Владелец: ФЕДЕРАЛЬНАЯ СЛУЖБА ГОСУДАРСТВЕННОЙ

РЕГИСТРАЦИИ, КАДАСТРА И КАРТОГРАФИИ

Действителен: с 02.08.2024 по 26.10.2025

полное наименование должности

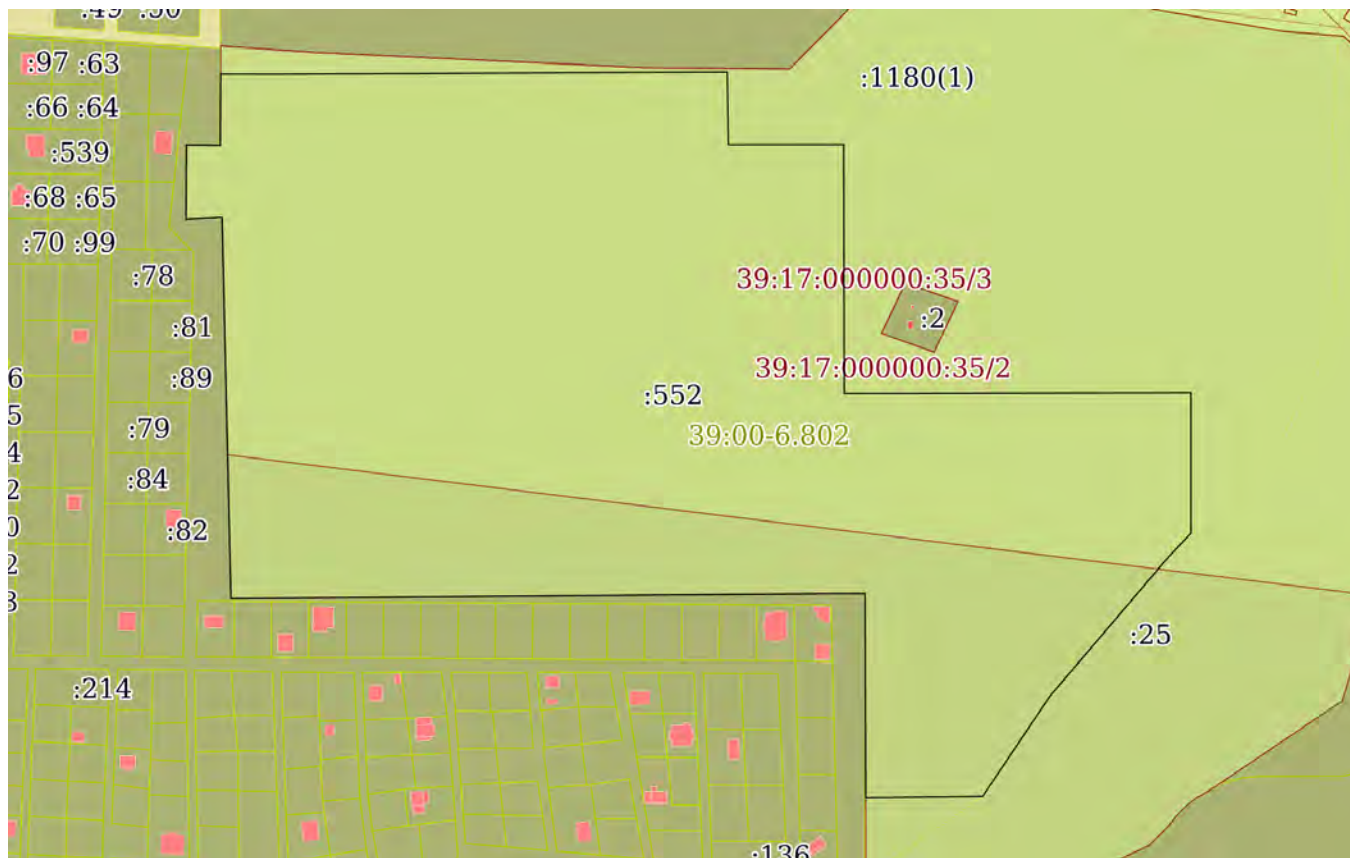
инициалы, фамилия

Выписка из Единого государственного реестра недвижимости об основных характеристиках и зарегистрированных правах на объект недвижимости

Описание местоположения земельного участка

Земельный участок			
вид объекта недвижимости			
Лист № 1 раздела 3	Всего листов раздела 3: 1	Всего разделов: 3	Всего листов выписки: 4
30.09.2024г. № КУВИ-001/2024-242281270			
Кадастровый номер:		39:17:020031:552	

План (чертеж, схема) земельного участка



Масштаб 1:4000

Условные обозначения:



ДОКУМЕНТ ПОДПИСАН
ЭЛЕКТРОННОЙ ПОДПИСЬЮ

Сертификат: 009F0BDC181A023B64597F1E2579BEFB50

Владелец: ФЕДЕРАЛЬНАЯ СЛУЖБА ГОСУДАРСТВЕННОЙ
РЕГИСТРАЦИИ, КАДАСТРА И КАРТОГРАФИИ
Действителен: с 02.08.2024 по 26.10.2025

полное наименование должности

инициалы, фамилия

Общая экологическая ценность _____ баллов					
---	--	--	--	--	--

Количество кустарников в соответствии с перечетной ведомостью, подлежащих вырубке 0 шт., сохранению 0 шт., пересадке 0 шт.
 Площадь уничтожаемых кустарников 0 кв.м.

РАЗДЕЛ 3: ЖИВЫЕ ИЗГОРОДИ И БОРДЮРЫ

№ п/п	Номер живой изгороди, бордюра на подеревной съемке	Наименование вида (породы) зеленых насаждений в живой изгороди, бордюре	Возраст зеленых насаждений в живой изгороди, бордюре, (лет)	Категория состояния зеленых насаждений в живой изгороди, бордюре (применительно к деревьям и (или), кустарникам, образующим живую изгородь, бордюр - раздел 1 и (или) раздел 2)	Вид живой изгороди, бордюра (однорядный/двухрядный)	Экологическая ценность зеленых насаждений в живой изгороди, бордюре (баллов)	Заключение (решение): вырубить, сохранить, пересадить.	Цель вырубки, пересадки,
1	2	3	4	5	6	7	8	9
-	-	-	-	-	-	-	-	-
Общая экологическая ценность _____						-	баллов	

Количество деревьев в живых изгородях и бордюрах в соответствии с перечетной ведомостью, подлежащих вырубке 0 шт., сохранению 0 шт., пересадке 0 шт.
 Протяженность живых изгородей и бордюров 0 м.п.

Площадь уничтожаемых живых изгородей и кустарников 0 кв.м.

РАЗДЕЛ 4: ЦВЕТНИКИ

№ п/п	Номер цветника на подеревной съемке	Наименование вида (породы) зеленых насаждений в цветнике	Возраст посадки зеленых насаждений в цветнике, (лет)	Категория состояния зеленых насаждений в цветнике 1- хорошее 2 - удовлетворительное 3 - неудовлетворительное	Вид зеленых зеленых насаждений цветника по жизненному циклу (одно- и двулетние, многолетние)	Заключение (решение): вырубить, сохранить, пересадить, обрезать	Цель вырубки, пересадки, обрезки
1	2	3	4	5	6	7	8
-	-	-	-	-	-	-	-

Площадь уничтожаемых цветников 0 кв.м.

РАЗДЕЛ 5: ГАЗОНЫ И ИНАЯ ТРАВЯНИСТАЯ РАСТИТЕЛЬНОСТЬ

№ п/п	Номер участка газона, иной травяной растительности на подеревной съемке	Наименование вида зеленых насаждений - газон - иная травянистая растительность	Категория состояния зеленых насаждений на участке газона, иной травянистой растительности 1- хорошее 2 - удовлетворительное 3 - неудовлетворительное	Площадь уничтожаемого газона, иной травянистой растительности (кв.м.)	Обоснование уничтожения газона, иной травянистой растительности (цель вырубки, пересадки.)
1	2	3	4	5	6
1	1	иная травянистая растительность	2 - удовлетворительное	104	рубка ухода

Площадь уничтожаемых газонов и иной травянистой растительности 104 кв.м.

Площадь земельного участка, на территории которого планируется вырубка (снос), пересадка.
 Площадь вырубаемых зеленых насаждений в границах земельного участка

122 017 кв. м
104 кв. м

Сведения перечетной ведомости соответствуют действительности, подервной съемке и результатам лесопатологического обследования от « 14 » августа 2024 года

Заявитель: И.о. директора ГП КО "Водоканал"

А.О. Орехов

должность, подпись, печать (при наличии)

М.П. «21» 10 2024 год

Комиссия по выдаче разрешительной документации на вырубку (снос), пересадку и обрезку зеленых насаждений на территории муниципального образования «Светлогорский городской округ»

Председатель комиссии:

Начальник МКУ «Отдел ЖКХ Светлогорского городского округа»

 _____ А.Д. Азарян

Члены комиссии:

Начальник отдела архитектуры и градостроительства

администрации муниципального образования «Светлогорский

_____ Ю.Ю. Доброжинская

Начальник отдела ГО и ЧС администрации муниципального образования «Светлогорский городской округ»

_____ Е.С. Фарафонов

Заместитель начальника отдела управления муниципальной собственностью администрации муниципального образования «Светлогорский городской округ»

_____ О.В. Бараускайте

Ответственный секретарь комиссии:

Ведущий специалист МКУ «Отдел ЖКХ Светлогорского городского округа»

_____ К.В. Ермакова

Резолюция Уполномоченного органа:

МКУ «Отдел ЖКХ Светлогорского городского округа» по результатам натурного обследования зеленых насаждений тождественность данных перечетной ведомости, представленному заявителем акту (заключению) лесопатологического обследования древесно-кустарниковой растительности, а также фактическому состоянию зеленых насаждений подтверждает _____

Начальник МКУ «Отдел ЖКХ Светлогорского городского округа»

М.П. «23» 10 2024 год _____ А.Д. Азарян

