

РОССИЙСКАЯ ФЕДЕРАЦИЯ
Калининградская область
Администрация муниципального образования
«Светлогорский городской округ»

ПОСТАНОВЛЕНИЕ

«08» 06 2020 года № 406

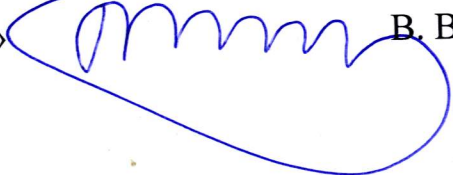
**Об утверждении схем границ прилегающих территорий в границах
муниципального образования «Светлогорский городской округ»**

На основании Федерального закона от 06.10.2003 г. № 131-ФЗ «Об общих принципах организации местного самоуправления в Российской Федерации», в соответствии с Градостроительным кодексом Российской Федерации, пунктом 11 статьи 1 Закона Калининградской области от 02.07.2018 г. № 191 «О внесении изменений в отдельные законы Калининградской области в сфере градостроительной деятельности», Правилами благоустройства территории муниципального образования «Светлогорский городской округ», утвержденными решением Окружного Совета депутатов от 27.01.2020 г. №01, постановлением администрации муниципального образования «Светлогорский городской округ» от 08.05.2020 г. №309 «О подготовке проектов схем границ прилегающих территорий в границах муниципального образования «Светлогорский городской округ», администрация муниципального образования «Светлогорский городской округ»

п о с т а н о в л я е т :

1. Утвердить схемы границ прилегающих территорий согласно приложению.
2. Опубликовать настоящее постановление в газете «Вестник Светлогорска» и разместить на официальном сайте администрации муниципального образования «Светлогорский городской округ».
3. Контроль за исполнением настоящего постановления возложить на первого заместителя главы администрации муниципального образования «Светлогорский городской округ» (О.В. Туркина).
4. Постановление вступает в силу со дня опубликования.

Глава администрации
муниципального образования
«Светлогорский городской округ»


В. В. Бондаренко

Приложение №1
к постановлению администрации
муниципального образования
«Светлогорский городской округ»
от 08.06.2020, № 406

Схема №1

Схема границ прилегающей территории к многоквартирному жилому дому,
расположенному по адресу: г. Светлогорск, ул. Мичурина, д. 1

1. Местоположение прилегающей территории (адресные ориентиры): г. Светлогорск,
ул. Мичурина, д. 1
2. Кадастровый номер объекта (при наличии), по отношению к которому устанавливается
прилегающая территория 39:17:010048:38
3. Площадь прилегающей территории 2610,51 м кв.
4. Наличие объектов (в том числе благоустройства), расположенных на прилегающей
территории цветники

Схема границ прилегающей территории подготовлена:

Начальником отдела архитектуры и градостроительства администрации муниципального образования «Светлогорский городской округ»

(должность уполномоченного лица, наименование органа или организации)

М.П.

08.06.2020

(дата выдачи)



(подпись)

Н.А. Чижан

(расшифровка подписи)

старшим специалистом отдела архитектуры и градостроительства администрации
муниципального образования «Светлогорский городской округ»

(должность уполномоченного лица, наименование органа или организации)

08.06.2020

(дата выдачи)

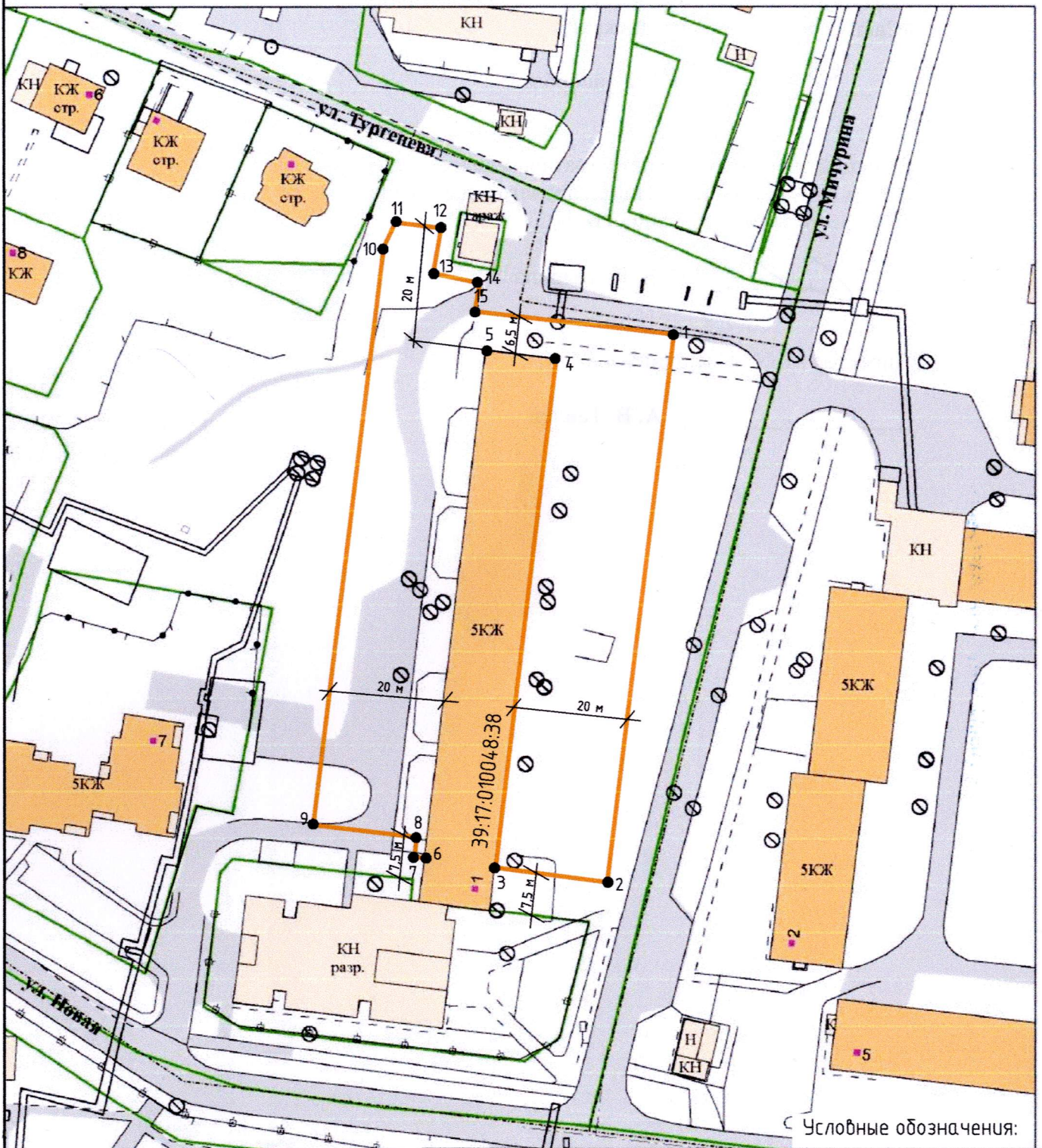


(подпись)

Ю. Д. Петрунькиной

(расшифровка подписи)

Графическая часть
М 1:1000



Условные обозначения:

	граница прилегающей территории
	поворотная точка границ прилегающей территории
39:17:010048:38	кадастровый номер многоквартирного жилого дома (объекта недвижимости), по отношению к которому устанавливается прилегающая территория
	многоквартирный жилой дом

Должность	Фамилия	Подп.	Дата	Схема границ прилегающей территории к многоквартирному жилому дому, расположенному по адресу: г. Светлогорск, ул. Мичурина, д. 1	Лист

Приложение №2
к постановлению администрации
муниципального образования
«Светлогорский городской округ»
от 08.06.2020 № 406

Схема №2

Схема границ прилегающей территории к многоквартирному жилому дому, расположенному по адресу: г. Светлогорск, ул. Мичурина, д. 2

1. Местоположение прилегающей территории (адресные ориентиры): г. Светлогорск, ул. Мичурина, д. 2
2. Кадастровый номер объекта (при наличии), по отношению к которому устанавливается прилегающая территория 39:17:010046:24
3. Площадь прилегающей территории 2322,08 м кв.
4. Наличие объектов (в том числе благоустройства), расположенных на прилегающей территории цветники

Схема границ прилегающей территории подготовлена:

Начальником отдела архитектуры и градостроительства администрации муниципального образования «Светлогорский городской округ»

(должность уполномоченного лица, наименование органа или организации)

М.П. 08.06.2020
(дата выдачи)

[Подпись]
(подпись)

/ Н.А. Чижан /
(расшифровка подписи)

старшим специалистом отдела архитектуры и градостроительства администрации муниципального образования «Светлогорский городской округ»

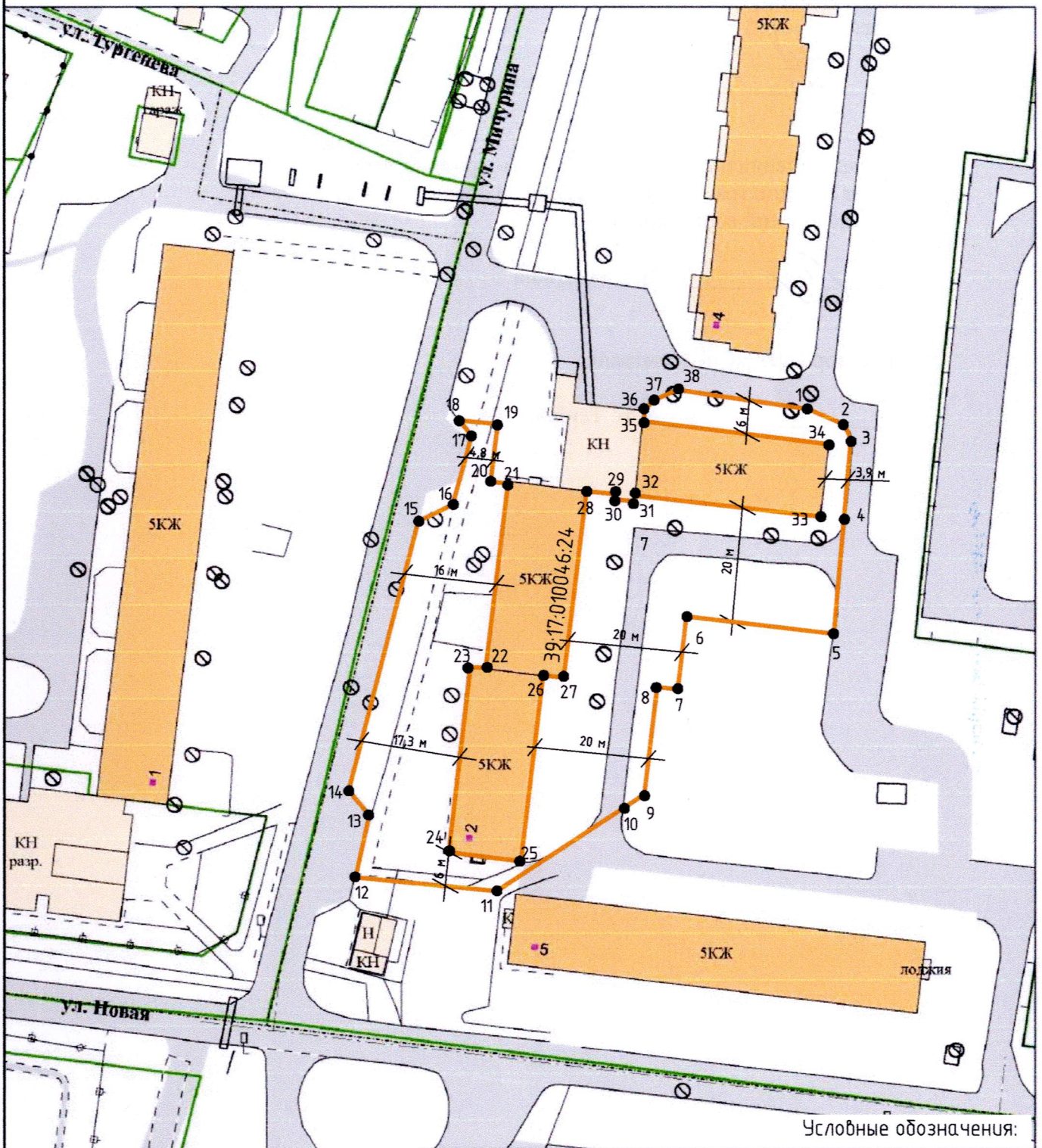
(должность уполномоченного лица, наименование органа или организации)

08.06.2020
(дата выдачи)

[Подпись]
(подпись)

/ Ю. Д. Петрунькиной /
(расшифровка подписи)

Графическая часть
М 1:1000



Условные обозначения:

	граница прилегающей территории
	поворотная точка границ прилегающей территории
39:17:010046:24	кадастровый номер многоквартирного жилого дома (объекта недвижимости), по отношению к которому устанавливается прилегающая территория
	многоквартирный жилой дом

Должность	Фамилия	Подп.	Дата	Схема границ прилегающей территории к многоквартирному жилому дому, расположенному по адресу: г. Светлогорск, ул. Мичурина, д. 2	Лист

Схема №3

Схема границ прилегающей территории к земельному участку, расположенному по _____
адресу: г. Светлогорск, ул. Мичурина, д. 3 _____

1. Местоположение прилегающей территории (адресные ориентиры): г. Светлогорск,
ул. Мичурина, д. 3 _____
2. Кадастровый номер объекта (при наличии), по отношению к которому устанавливается
прилегающая территория _____ 39:17:010028:17
3. Площадь прилегающей территории _____ 305,28 м кв.
4. Наличие объектов (в том числе благоустройства), расположенных на прилегающей
территории _____

Схема границ прилегающей территории подготовлена:

/ Начальником отдела архитектуры и градостроительства администрации муниципального
образования «Светлогорский городской округ» _____

(должность уполномоченного лица, наименование органа или организации)

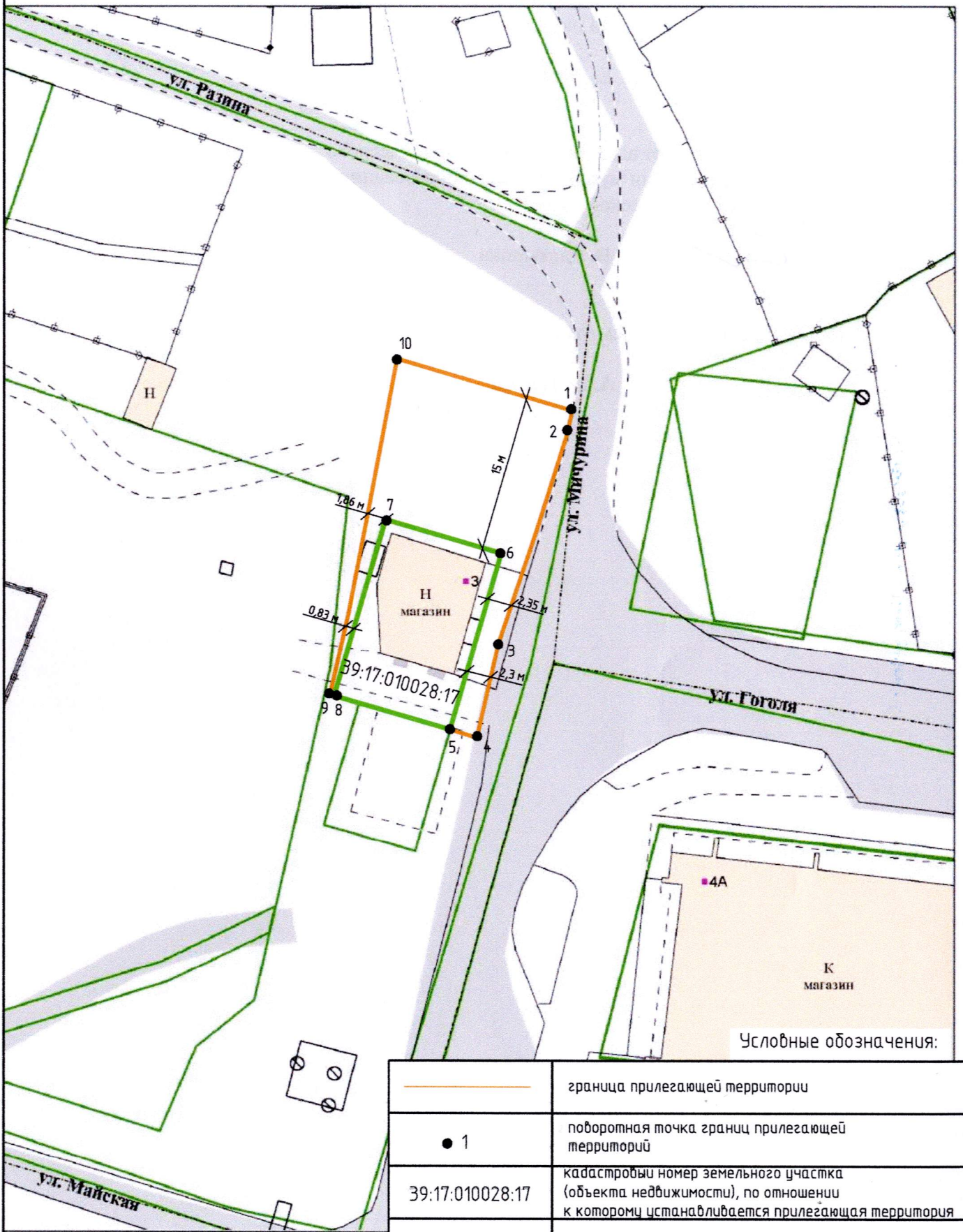
М.П. 08.06.2020 _____ / Н.А. Чижан /
(дата выдачи) (подпись) (расшифровка подписи)

старшим специалистом отдела архитектуры и градостроительства администрации
муниципального образования «Светлогорский городской округ» _____

(должность уполномоченного лица, наименование органа или организации)

08.06.2020 _____ / Ю. Д. Петрунькиной /
(дата выдачи) (подпись) (расшифровка подписи)

Графическая часть
М 1:500



Условные обозначения:

	граница прилегающей территории
	поворотная точка границ прилегающей территории
39:17:010028:17	кадастровый номер земельного участка (объекта недвижимости), по отношению к которому устанавливается прилегающая территория
	граница земельного участка

Должность	Фамилия	Подп.	Дата

Схема границ прилегающей территории к земельному участку, расположенному по адресу: г. Светлогорск, ул. Мичурина, д. 3

Лист

Приложение №4
к постановлению администрации
муниципального образования
«Светлогорский городской округ»
от 08.06.2020 № 406

Схема №4

Схема границ прилегающей территории к земельному участку, расположенному по
адресу: г. Светлогорск, ул. Мичурина, д. 3А

1. Местоположение прилегающей территории (адресные ориентиры): г. Светлогорск,
ул. Мичурина, д. 3А
2. Кадастровый номер объекта (при наличии), по отношению к которому устанавливается
прилегающая территория 39:17:010048:351
3. Площадь прилегающей территории 650 м кв.
4. Наличие объектов (в том числе благоустройства), расположенных на прилегающей
территории цветники

Схема границ прилегающей территории подготовлена:

Начальником отдела архитектуры и градостроительства администрации муниципального
образования «Светлогорский городской округ»

(должность уполномоченного лица, наименование органа или организации)

М.П.

08.06.2020
(дата выдачи)



(подпись)

Н.А. Чижан

(расшифровка подписи)

старшим специалистом отдела архитектуры и градостроительства администрации
муниципального образования «Светлогорский городской округ»

(должность уполномоченного лица, наименование органа или организации)

08.06.2020
(дата выдачи)

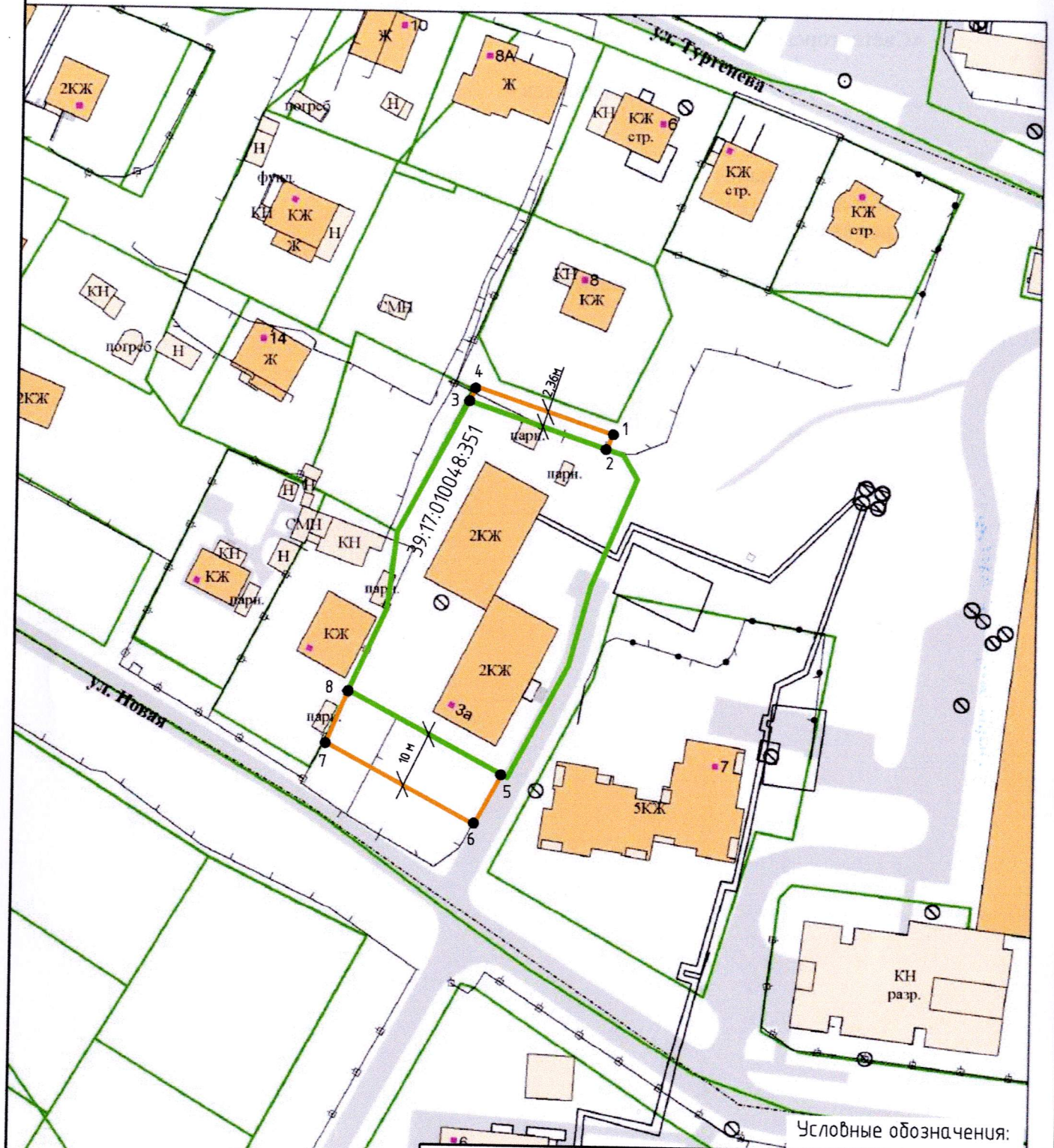


(подпись)

Ю. Д. Петрунькиной

(расшифровка подписи)

Графическая часть
М 1:1000



Условные обозначения:

	граница прилегающей территории
	поворотная точка границ прилегающей территории
39:17:010048:351	кадастровый номер земельного участка (объекта недвижимости), по отношению к которому устанавливается прилегающая территория
	граница земельного участка

Должность	Фамилия	Подп.	Дата

Схема границ прилегающей территории к земельному участку, расположенному по адресу: г. Светлогорск, ул. Мичурина, д. 3А

Приложение №5
к постановлению администрации
муниципального образования
«Светлогорский городской округ»
от 08.06.2020 № 406

Схема №5

Схема границ прилегающей территории к многоквартирному жилому дому,
расположенному по адресу: г. Светлогорск, ул. Мичурина, д.4

1. Местоположение прилегающей территории (адресные ориентиры): г. Светлогорск,
ул. Мичурина, д. 4
2. Кадастровый номер объекта (при наличии), по отношению к которому устанавливается
прилегающая территория 39:17:010046:25
3. Площадь прилегающей территории 4224.42 м кв.
4. Наличие объектов (в том числе благоустройства), расположенных на прилегающей
территории цветники

Схема границ прилегающей территории подготовлена:

Начальником отдела архитектуры и градостроительства администрации муниципального
образования «Светлогорский городской округ»

(должность уполномоченного лица, наименование органа или организации)

М.П. 08.06.2020
(дата выдачи)



(подпись)

Н.А. Чижан

(расшифровка подписи)

старшим специалистом отдела архитектуры и градостроительства администрации
муниципального образования «Светлогорский городской округ»

(должность уполномоченного лица, наименование органа или организации)

08.06.2020
(дата выдачи)

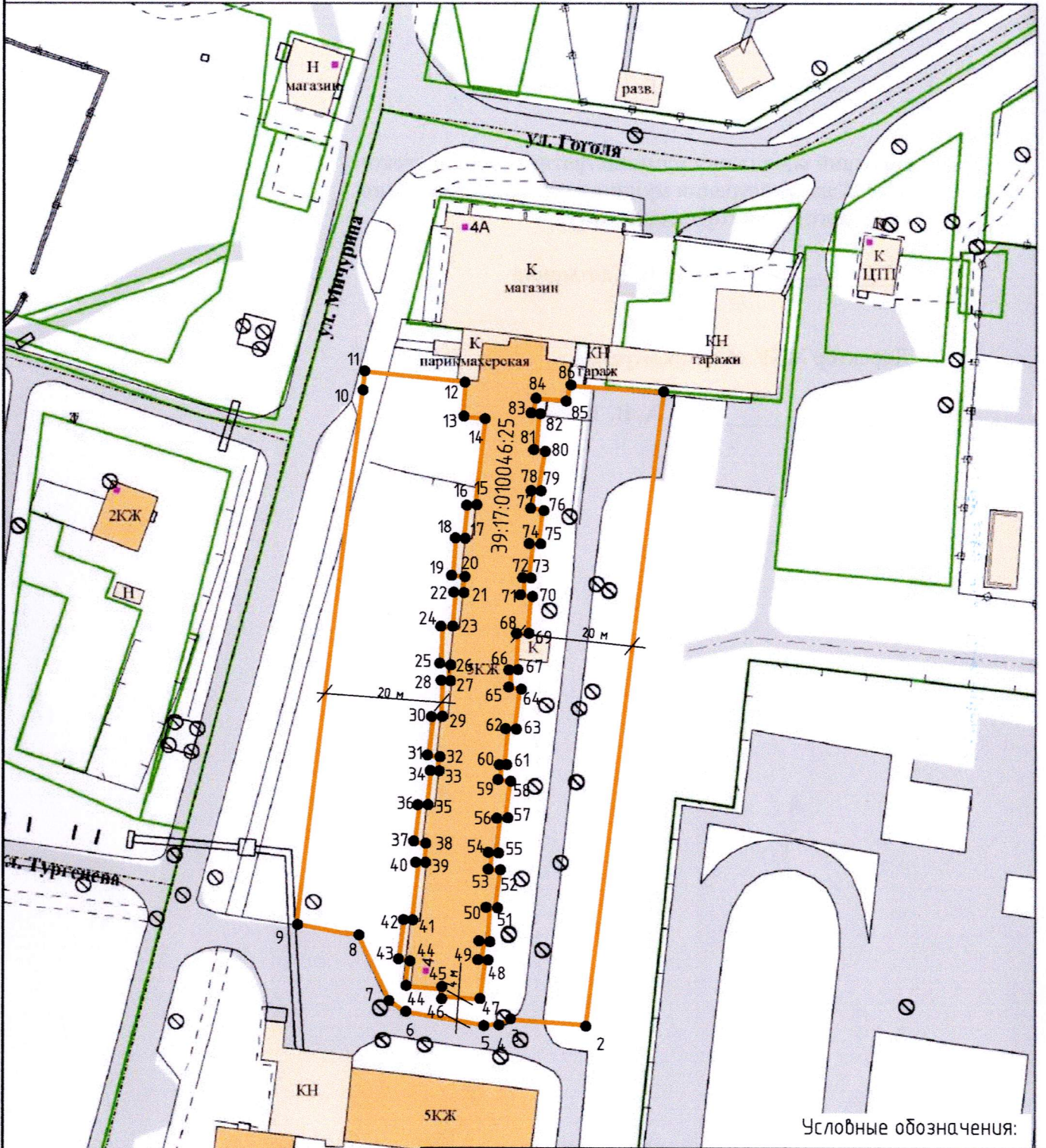


(подпись)

Ю. Д. Петрунькиной

(расшифровка подписи)

Графическая часть
М 1:1000



Условные обозначения:

	граница прилегающей территории
	поворотная точка границ прилегающей территории
39:17:010046:25	кадастровый номер многоквартирного жилого дома (объекта недвижимости), по отношению к которому устанавливается прилегающая территория
	многоквартирный жилой дом

Должность	Фамилия	Подп.	Дата	Схема границ прилегающей территории к многоквартирному жилому дому, расположенному по адресу: г. Светлогорск, ул. Мичурина, д. 4	Лист

Приложение №6
к постановлению администрации
муниципального образования
«Светлогорский городской округ»
от 08.06.2020 № 406

Схема №6

Схема границ прилегающей территории к земельному участку, расположенному по
адресу: г. Светлогорск, ул. Мичурина, д. 4А

1. Местоположение прилегающей территории (адресные ориентиры): г. Светлогорск,
ул. Мичурина, д. 4А
2. Кадастровый номер объекта (при наличии), по отношению к которому устанавливается
прилегающая территория 39:17:010048:351
3. Площадь прилегающей территории 479.93 м кв.
4. Наличие объектов (в том числе благоустройства), расположенных на прилегающей
территории

Схема границ прилегающей территории подготовлена:

Начальником отдела архитектуры и градостроительства администрации муниципального
образования «Светлогорский городской округ»

(должность уполномоченного лица, наименование органа или организации)

М.П.

08.06.2020
(дата выдачи)

(подпись)

Н.А. Чижан

(расшифровка подписи)

старшим специалистом отдела архитектуры и градостроительства администрации
муниципального образования «Светлогорский городской округ»

(должность уполномоченного лица, наименование органа или организации)

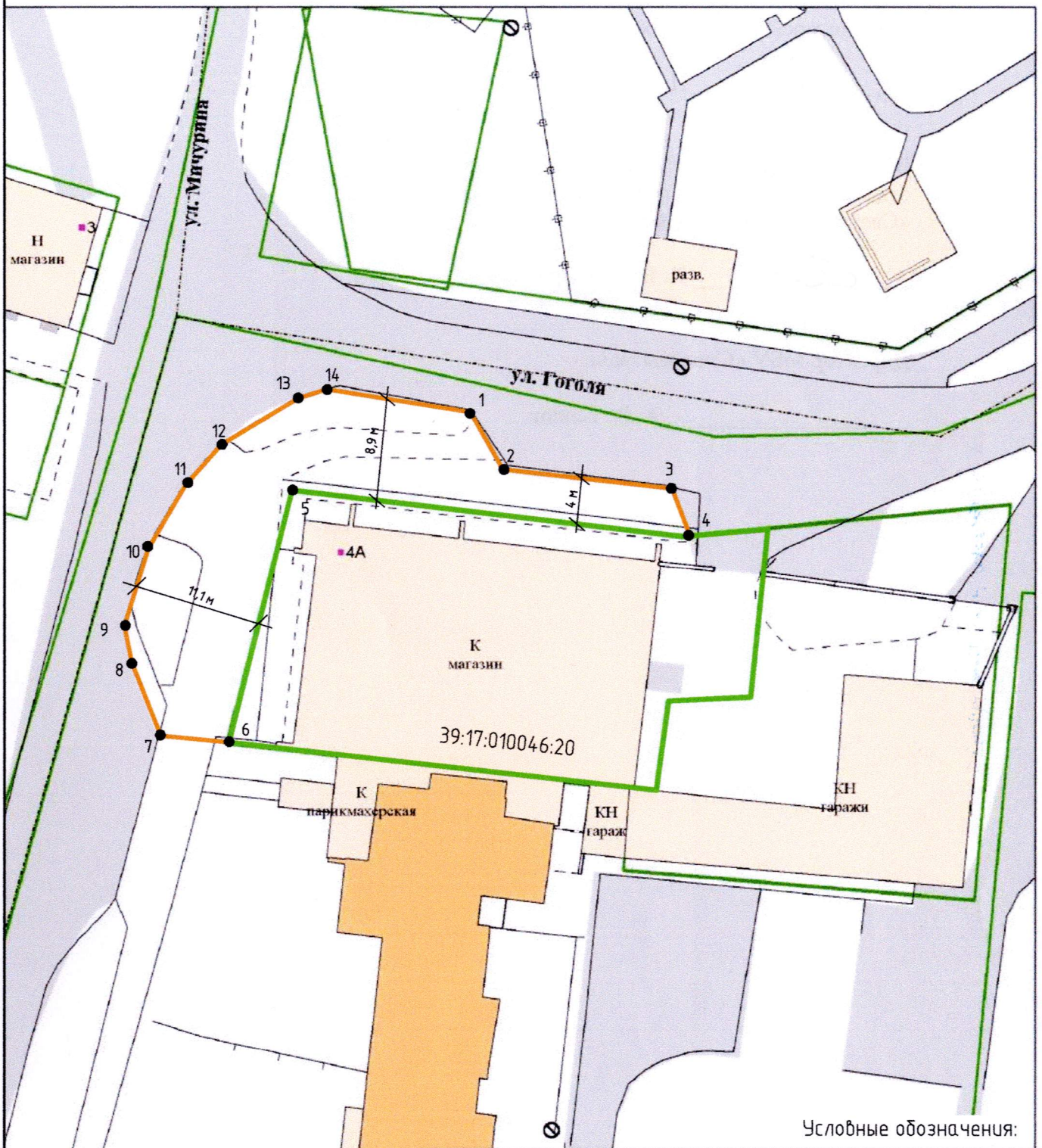
08.06.2020
(дата выдачи)

(подпись)

Ю. Д. Петрунькиной

(расшифровка подписи)

Графическая часть
М 1:500



	граница прилегающей территории
	поворотная точка границ прилегающей территории
39:17:010046:20	кадастровый номер земельного участка (объекта недвижимости), по отношению к которому устанавливается прилегающая территория
	граница земельного участка

Должность	Фамилия	Подп.	Дата

Схема границ прилегающей территории к земельному участку, расположенному по адресу: г. Светлогорск, ул. Мичурина, д. 4А

Приложение №7
к постановлению администрации
муниципального образования
«Светлогорский городской округ»
от 08.06.2020 № 406

Схема №7

Схема границ прилегающей территории к многоквартирному жилому дому,
расположенному по адресу: г. Светлогорск, ул. Мичурина, д.9

1. Местоположение прилегающей территории (адресные ориентиры): г. Светлогорск,
ул. Мичурина, д. 9
2. Кадастровый номер объекта (при наличии), по отношению к которому устанавливается
прилегающая территория 39:17:010048:309
3. Площадь прилегающей территории 957,98 м кв.
4. Наличие объектов (в том числе благоустройства), расположенных на прилегающей
территории _____

Схема границ прилегающей территории подготовлена:

Начальником отдела архитектуры и градостроительства администрации муниципального
образования «Светлогорский городской округ»

(должность уполномоченного лица, наименование органа или организации)

М.П _____

08.06.2020
(дата выдачи)

[Подпись]
(подпись)

Н.А. Чижан

(расшифровка подписи)

старшим специалистом отдела архитектуры и градостроительства администрации
муниципального образования «Светлогорский городской округ»

(должность уполномоченного лица, наименование органа или организации)

08.06.2020
(дата выдачи)

[Подпись]
(подпись)

Ю. Д. Петрунькиной

(расшифровка подписи)

