



ПРАВИТЕЛЬСТВО КАЛИНИНГРАДСКОЙ ОБЛАСТИ

ПО С Т А Н О В Л Е Н И Е

от 12 февраля 2018 г. № 78

Калининград

О внесении изменений в Генеральный план муниципального образования городского поселения «Город Светлогорск»

В соответствии со статьей 24 Градостроительного кодекса Российской Федерации, пунктом 2 части 1 статьи 1 Закона Калининградской области от 30 ноября 2016 года № 19 «О перераспределении полномочий в области градостроительной деятельности между органами государственной власти Калининградской области и органами местного самоуправления муниципальных образований Калининградской области» с учетом протокола публичных слушаний по рассмотрению проекта внесения изменений в Генеральный план муниципального образования «Город Светлогорск», утвержденный решением городского Совета депутатов муниципального образования «Город Светлогорск» от 27 сентября 2011 года № 55 «Об утверждении Генерального плана муниципального образования городское поселение «Город Светлогорск» (в редакции постановления Правительства Калининградской области от 04 сентября 2017 года № 486 «О внесении изменений в генеральный план муниципального образования городского поселения «Город Светлогорск») от 22 ноября 2017 года и заключения публичных слушаний от 22 ноября 2017 года Правительство Калининградской области **п о с т а н о в л я е т :**

1. Утвердить прилагаемые изменения, которые вносятся в Генеральный план муниципального образования городского поселения «Город Светлогорск», утвержденный решением городского Совета депутатов муниципального образования «Город Светлогорск» от 27 сентября 2011 года № 55 (с изменениями, утвержденными постановлением Правительства Калининградской области от 04 сентября 2017 года № 486).

2. Постановление вступает в силу по истечении десяти дней после его официального опубликования.

Губернатор
Калининградской области



А.А. Алиханов

УТВЕРЖДЕНЫ
постановлением Правительства
Калининградской области
от 12 февраля 2018 г. № 78

**ИЗМЕНЕНИЯ,
которые вносятся в Генеральный план
муниципального образования
городского поселения «Город Светлогорск»**

1. В перечне мероприятий по развитию транспортной инфраструктуры подраздела 4.3.5 «Транспортная инфраструктура» тома I «Положения о территориальном планировании»:

- 1) абзац шестой признать утратившим силу;
- 2) дополнить абзацем тридцать первым следующего содержания:

« · Строительство автодороги, проходящей с северной стороны пос. Майский на продолжении улицы Пригородной в западном направлении, со строительством двухуровневой развязки в районе пос. Лесное. Протяженность обходной автодороги – 4,0 км.».

2. Графическое изображение фрагмента карты «Проектный план (основной чертеж)» в части изменения функциональных зон среднеэтажной многоквартирной застройки и улиц, дорог местного значения (в отношении земельного участка с кадастровым номером 39:17:000000:390) на функциональную зону среднеэтажной многоквартирной застройки изложить в следующей редакции:

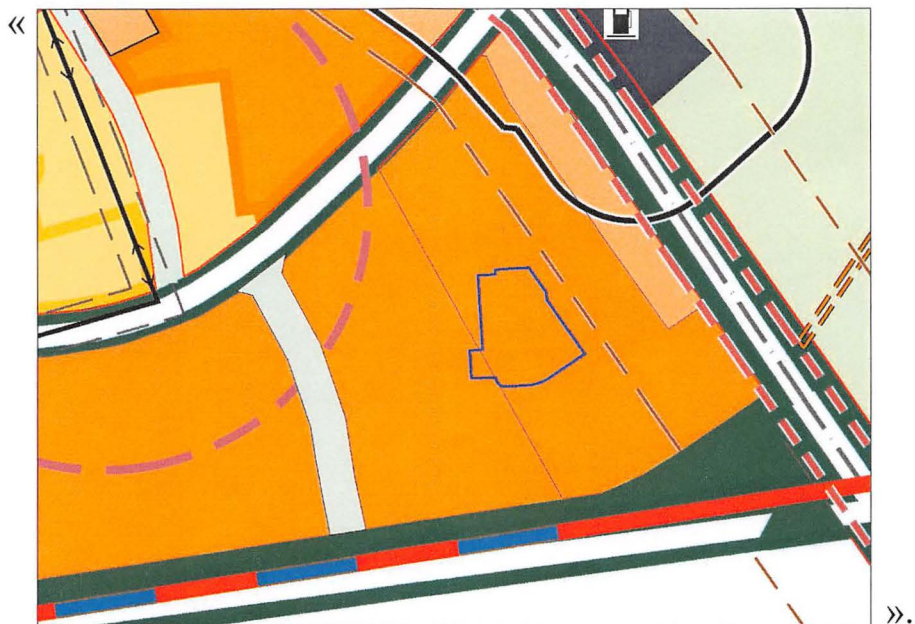


3. Графическое изображение фрагмента карты «Проектный план (основной чертеж)» в части изменения функциональных зон среднеэтажной

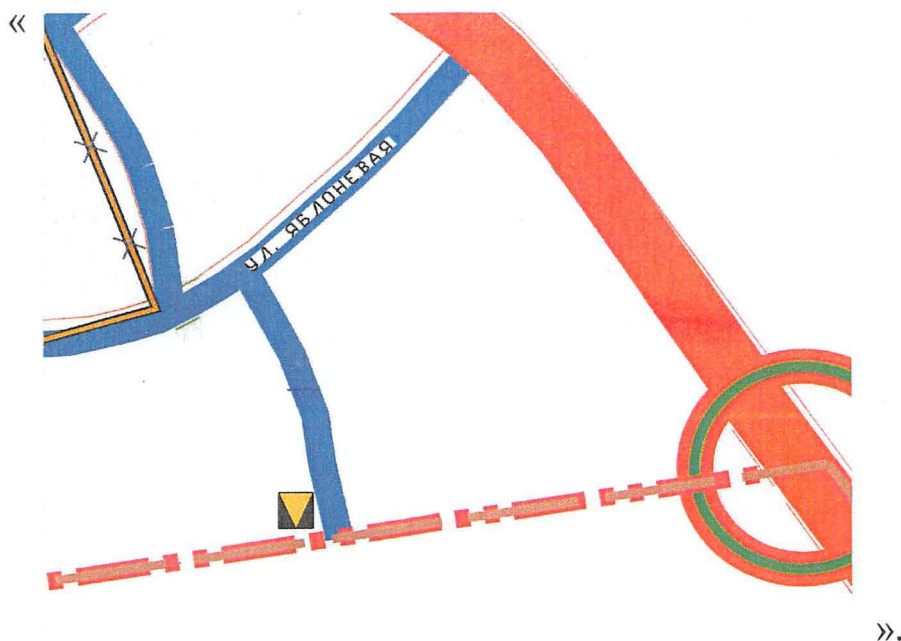
многоквартирной застройки и улиц, дорог местного значения (в отношении земельного участка с кадастровым номером 39:17:000000:389) на функциональную зону среднеэтажной многоквартирной застройки изложить в следующей редакции:



4. Графическое изображение фрагмента карты «Проектный план (основной чертеж)» в части изменения функциональных зон среднеэтажной многоквартирной застройки и улиц, дорог местного значения (в отношении земельного участка с кадастровым номером 39:17:010040:156) на функциональную зону среднеэтажной многоквартирной застройки изложить в следующей редакции:



5. Графическое изображение фрагмента карты «Схема планируемого размещения объектов капитального строительства местного значения. Схема размещения объектов электро-, тепло-, газо-, водоснабжения и водоотведения. Схема планируемого размещения автомобильных дорог общего пользования и сооружений транспортной инфраструктуры. Схема планируемого озеленения» изложить в следующей редакции:



6. Графическое изображение фрагмента карты «Схема транспортной инфраструктуры» изложить в следующей редакции:

